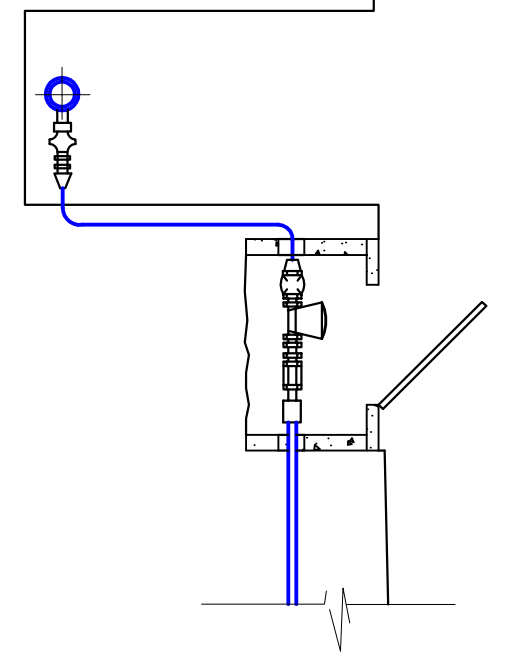
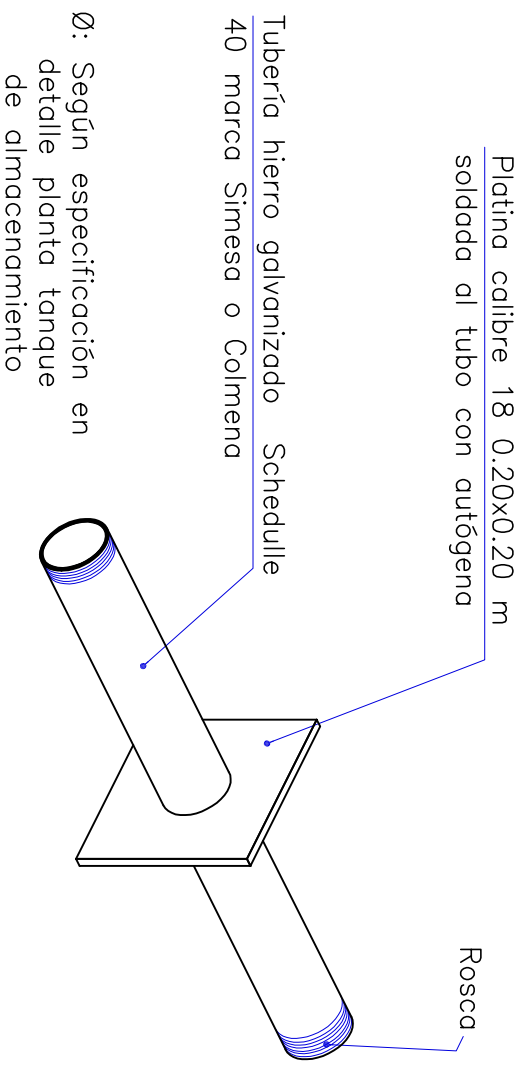
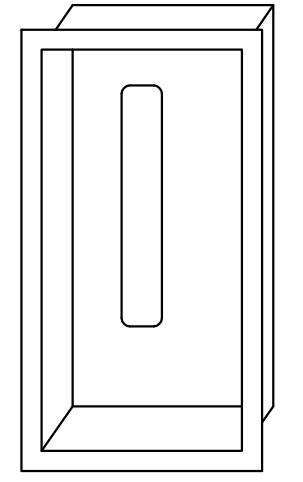


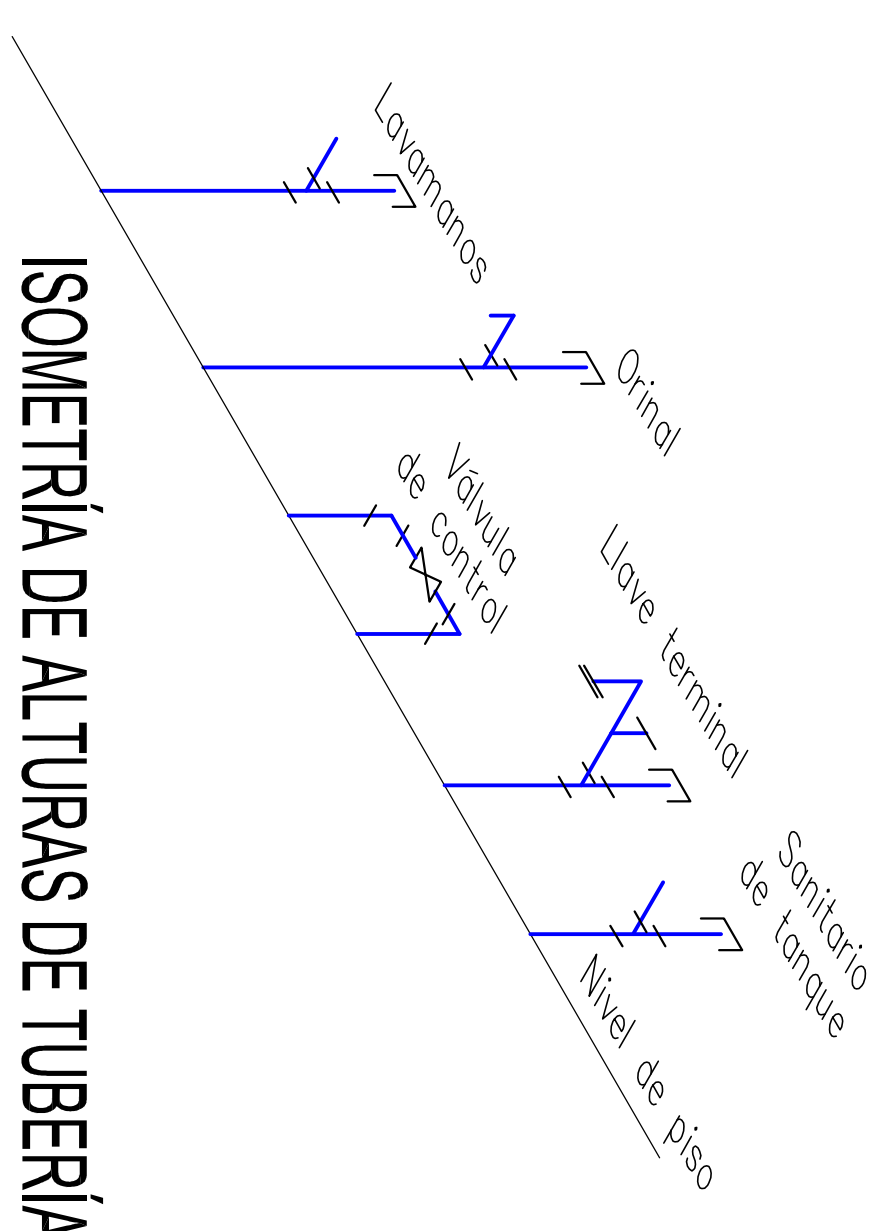
### INSTALACION DOMICILIARIA GENERAL



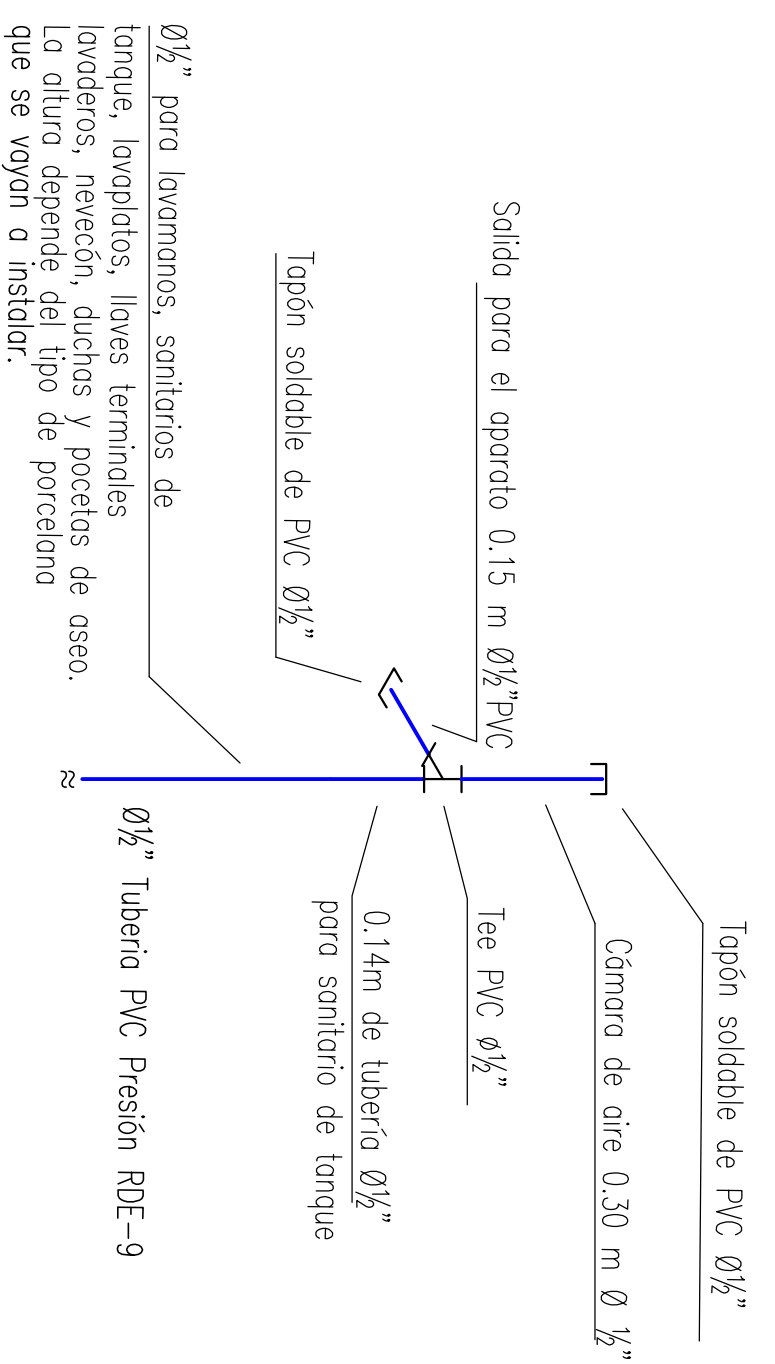
### DETALLE DE CAJA PARA MEDIDOR



### DETALLE ESQUEMA PASAMURO



### ISOMETRÍA DE ALTURAS DE TUBERÍAS



### DETALLE DE CÁMARA DE AIRE

### CONVENCIONES HIDRAULICAS

	Codo de 45°
	Codo de 90°
	Tee de 90°
	Llave terminal
	Válvula de control $\phi$ indicado
	Válvula de corte
	Tubería PVC Presión RDE-21 > a $\phi$ 1/2"
	y Tubería PVC Presión RDE-9 para $\phi$ 1/2"

**NOTAS:**  
 DE INST. HIDRAULICA  
 Todas las instalaciones hidraulicas son para ornar sobre piso.  
 Todas las tuberías que llevan agua potable serán PVC Presión RDE-9 para  $\phi$  1/2" y PVC Presión RDE-21 para  $\phi$  > a  $\phi$  1/2". Los demás tipos de tubería están especificados.  
 Los abastos de agua frío en lavaplatos serán en el centro.  
 El abasto de agua frío en lavaplatos y pocetas de aseó es de  $\phi$  1/2".  
 Véanse convenciones para mayor claridad.

PROYECTO	OFICINAS ELECTROLINERA		
PROPIETARIO	Carretera 28 Av. Independencia Subestación Eléctrica Cuba PEREIRA - RISARALDA		
DISEÑO	EMPRESA DE ENERGIA DE PEREIRA	CONSTRUCTORES	ABBL ESPINOSA OLAYA
CONTIENE	DISEÑO HIDRAULICO		
ESCALA	1:50	FECHA	MAYO 2017
		DIBUJO	WALTER HERNANDEZ C.
		PLANO N°	1/2

NOTA:  
 EL ARQUITECTO O INGENIERO AQUÍ FIRMANTE NO SE RESPONSABILIZA POR CUALQUIER CAMBIO DE LOS PLANOS REALIZADOS EN OBRA SIN PREVIAS ASSESORIA HECHA POR EL O POR UN PROFESIONAL CAPACITADO.