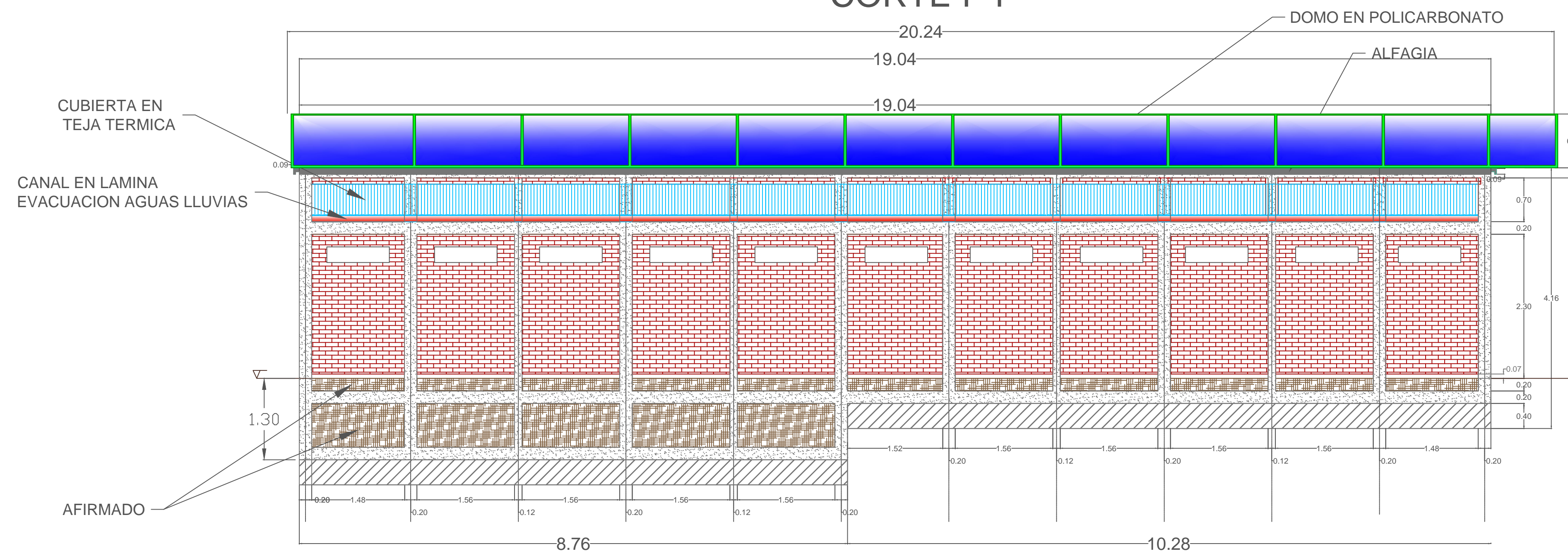
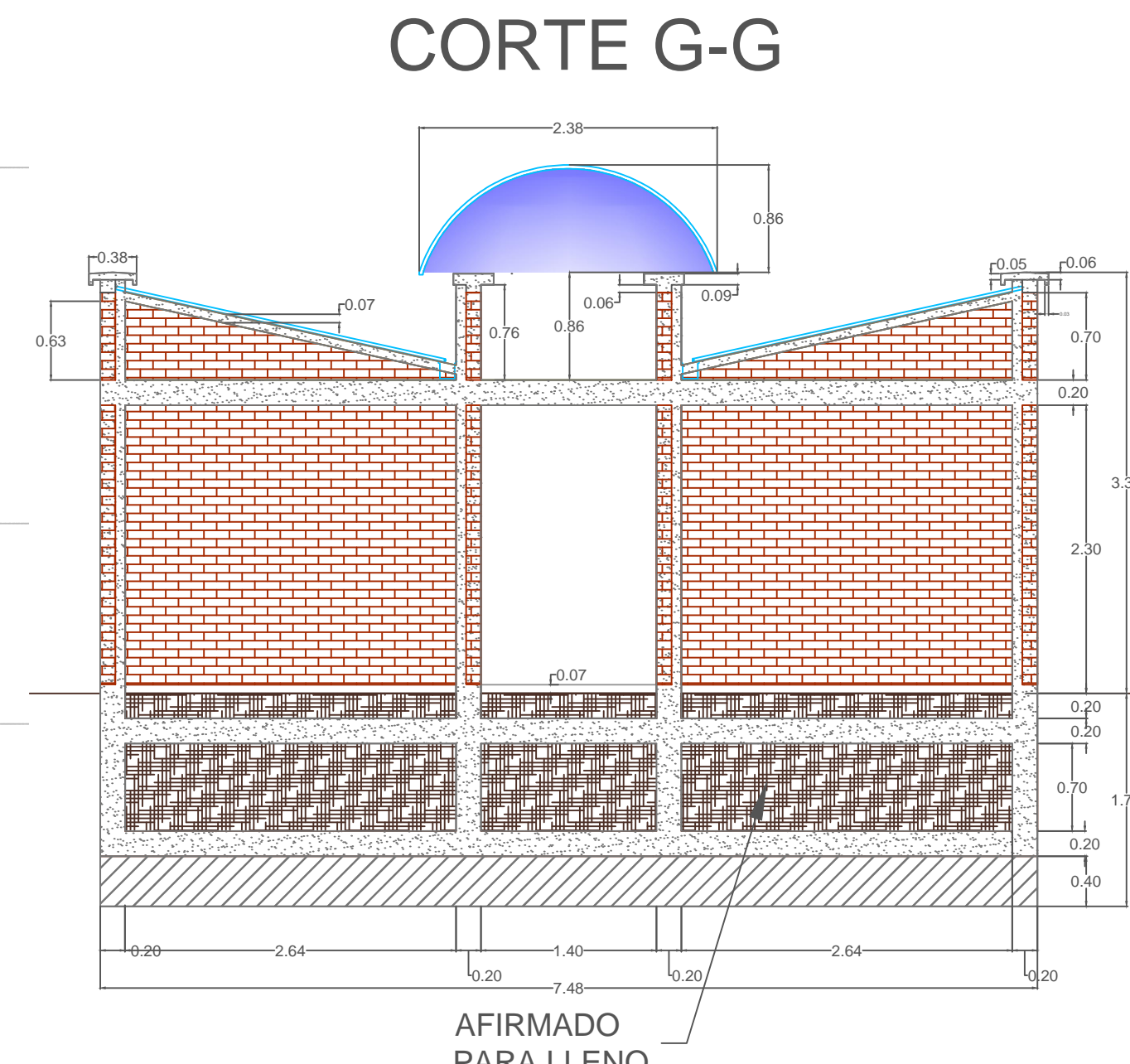
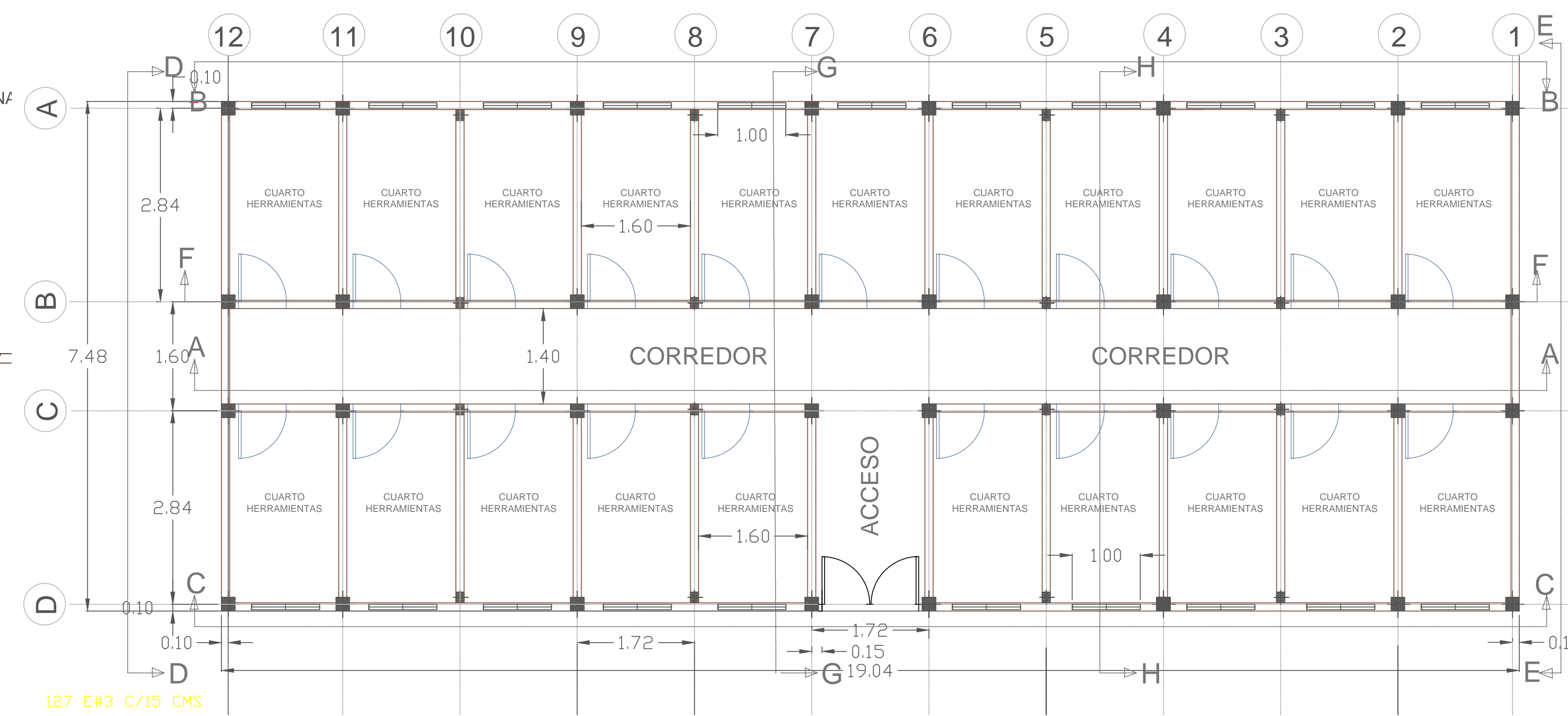
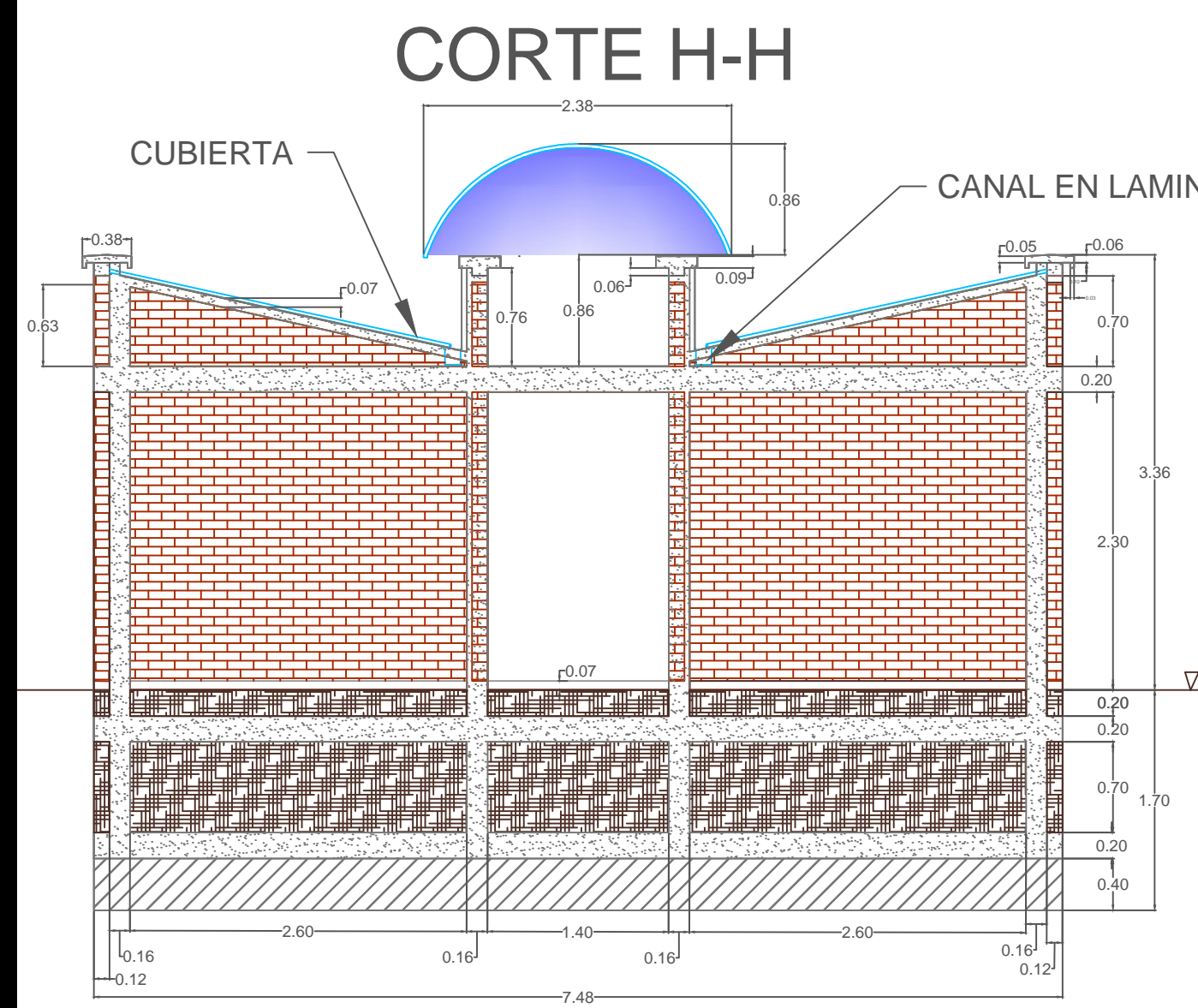


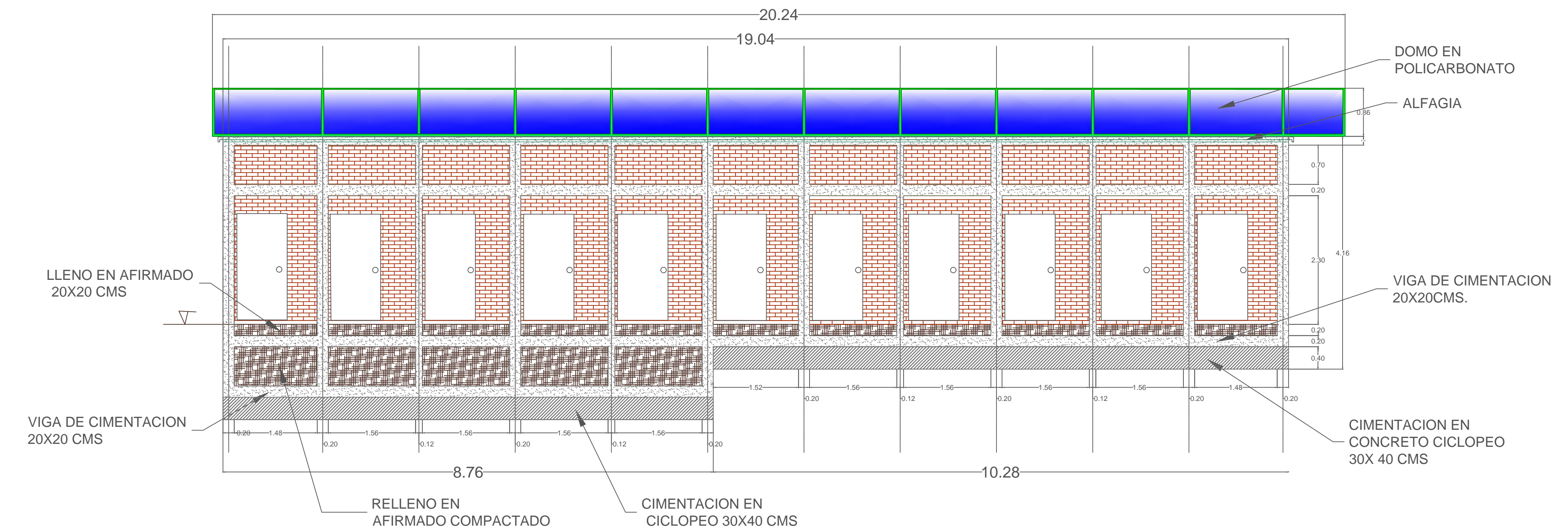
### CORTE F-F



### PLANTA ARQUITECTONICA



### CORTE A-A



MUNICIPIO DE PEREIRA



Proyecto:

DISEÑO DE CUARTOS CUADRILLA SUBSTACION CENTRO.

Dirección:

Calle 21 Con carrera 2a Pereira Risaralda.

Diseño estructural:

CARLOS ERNESTO AGUDELO QUINTERO  
Ingeniero Civil U.Q.  
MaT 632025873 QND

Contiene:

PLANTA ARQUITECTONICA Y CORTES

Observaciones:

DIBUJANTE:

MIGUEL ESPITIA.

Fecha:

NOVIEMBRE DE 2016

Escala:

1 : 50

ARQUITECTONICOS

2 DE 2