

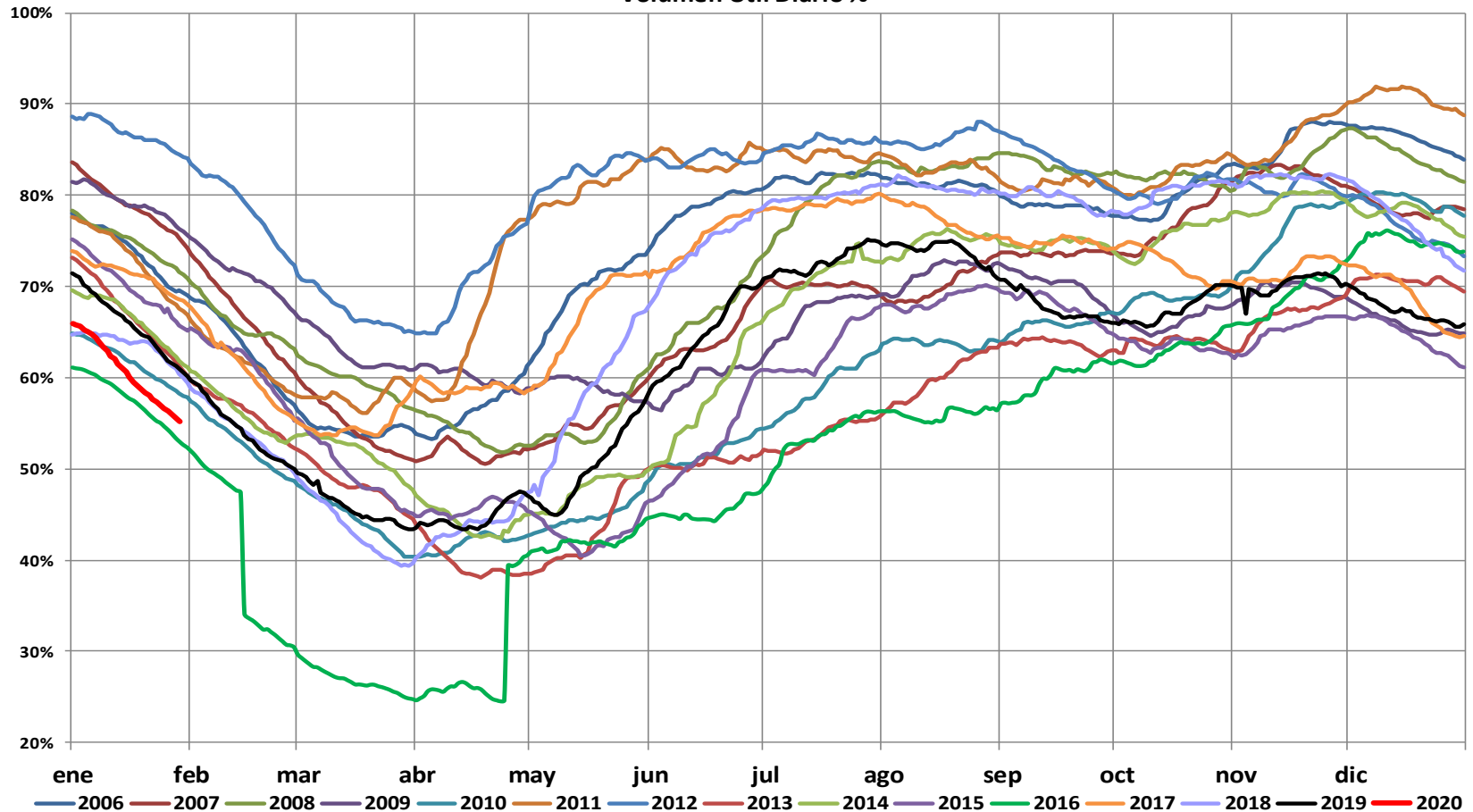
# Análisis PRECIO DE BOLSA 2020



*Gestión Mercado*  
*Gerencia Comercial*

# Nivel Embalses Nacional

Reservas Hídricas  
Volumen Util Diario %



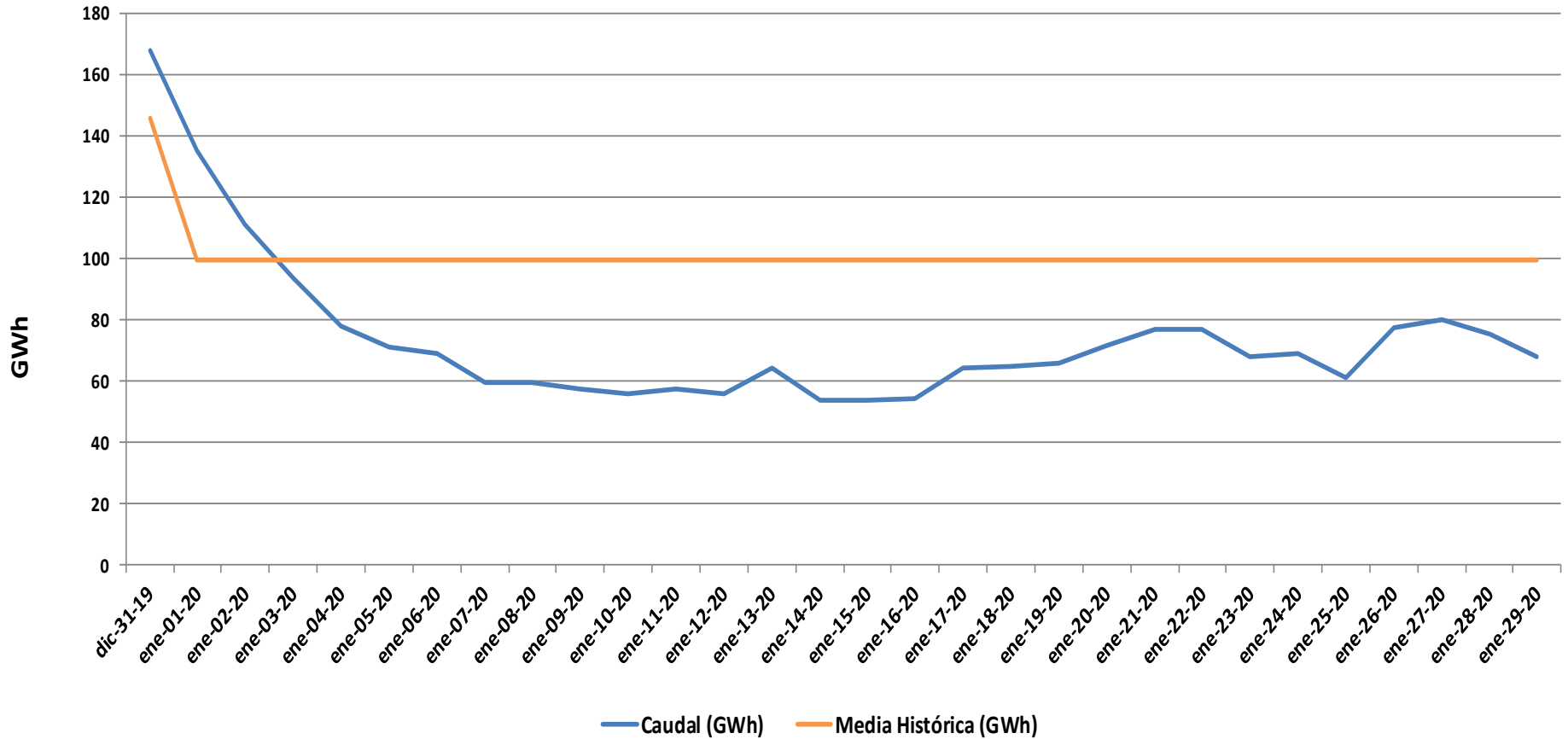
El nivel de los embalses al 29 de enero de 2020 se encuentran en el 55.19% de la capacidad total del SIN.

El promedio de los últimos 30 días es de 60.87% presentando un mínimo de 55.19% y un máximo de 65.93% .

El precio en bolsa nacional fue de 368.75 \$/kWh, con un promedio mes de 315.57 \$/kWh.

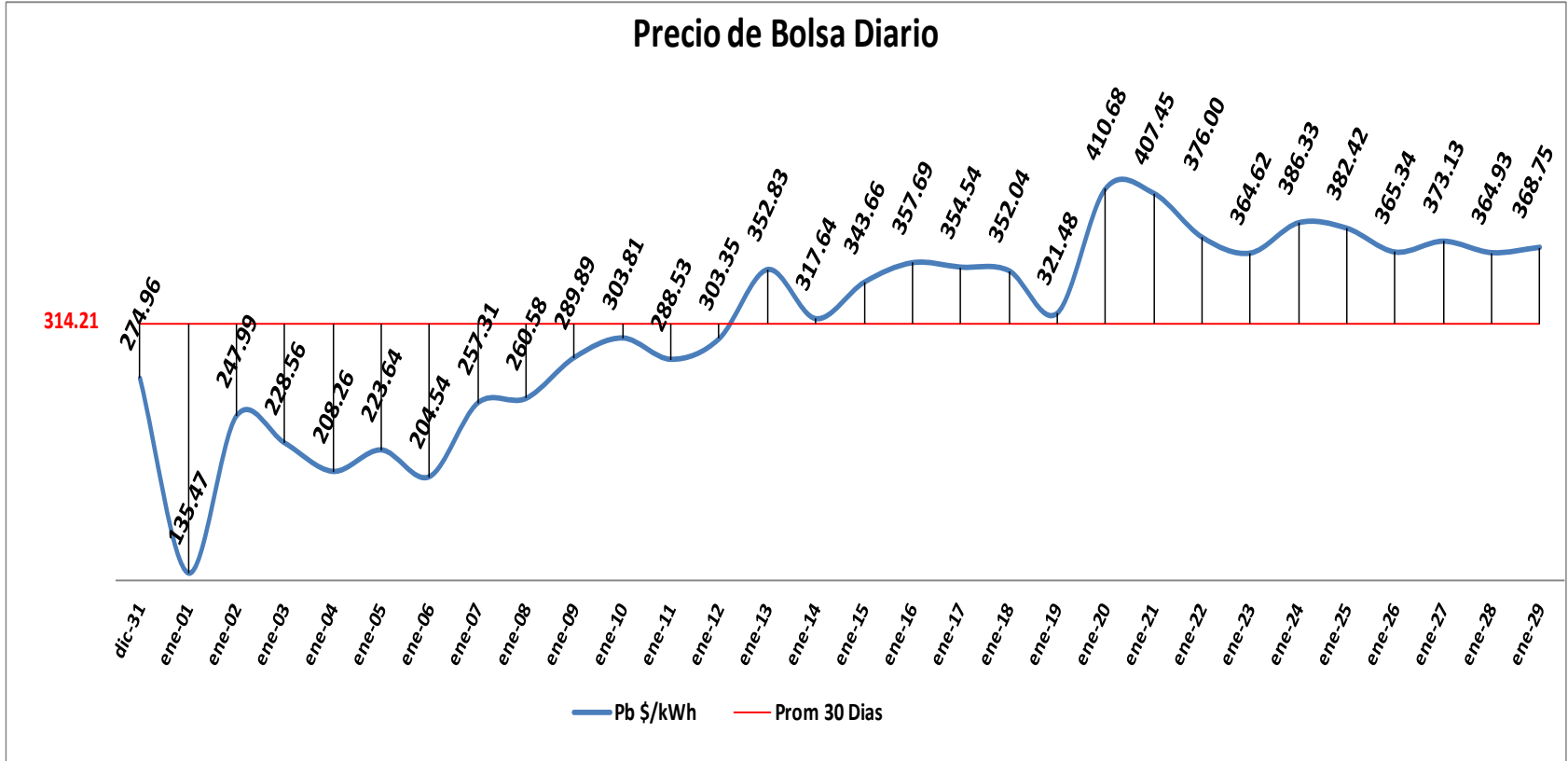
El precio de escasez para este mes es de 627.21 \$/kWh.

### Aportes hídricos (GWh)



# Precio de Bolsa Últimos 30 días

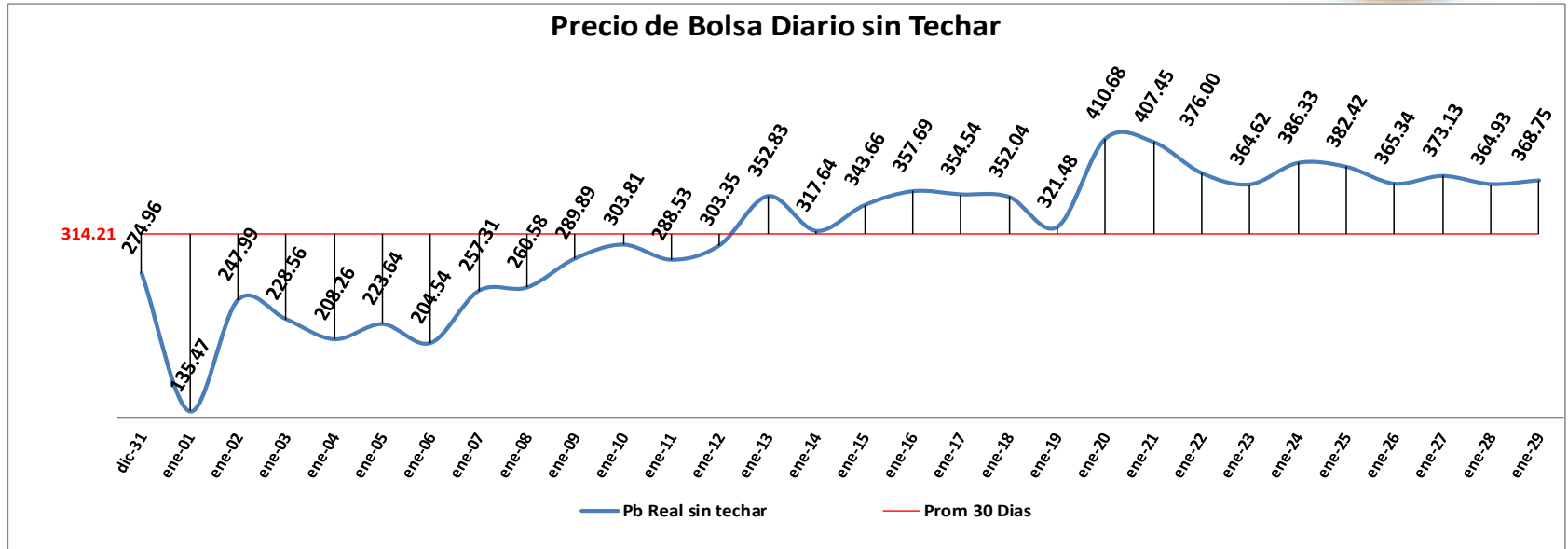
Una empresa de y para los pereiranos



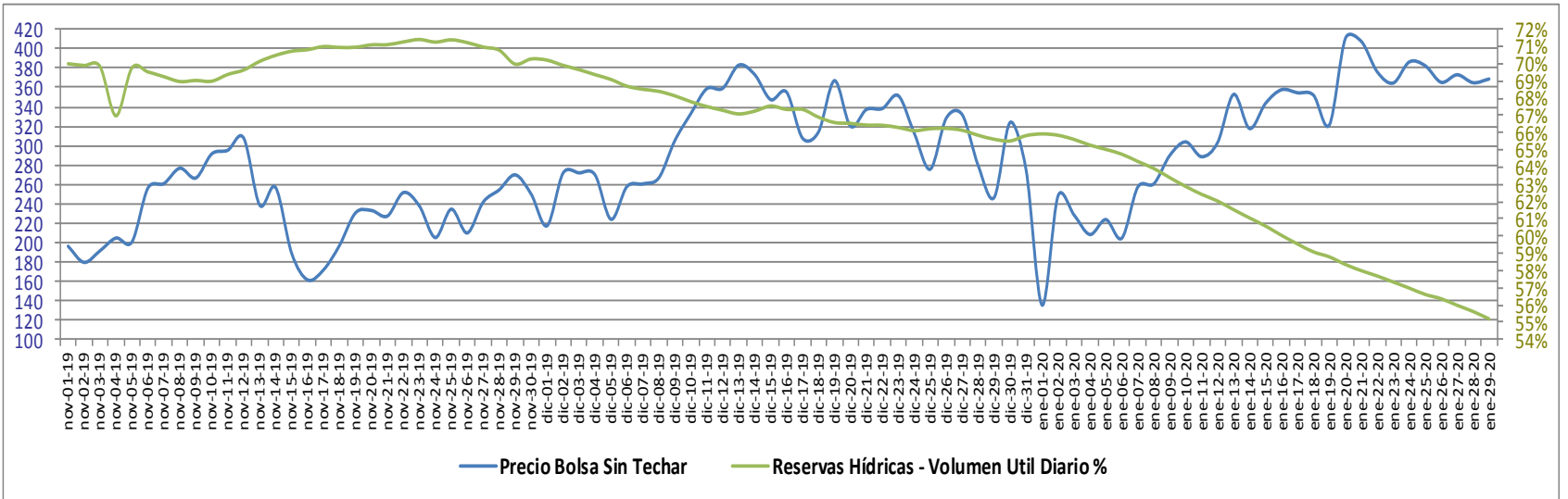
**Pb Prom Techado Diciembre      \$      308.51**

**Pb Prom Techado Enero            \$      315.57**

### Precio de Bolsa Diario sin Techar



### Comparativo Precio de Bolsa Sin Techo vs % Nivel de Embalses



## Disponibilidad comercial del SIN vs Precio de Bolsa

