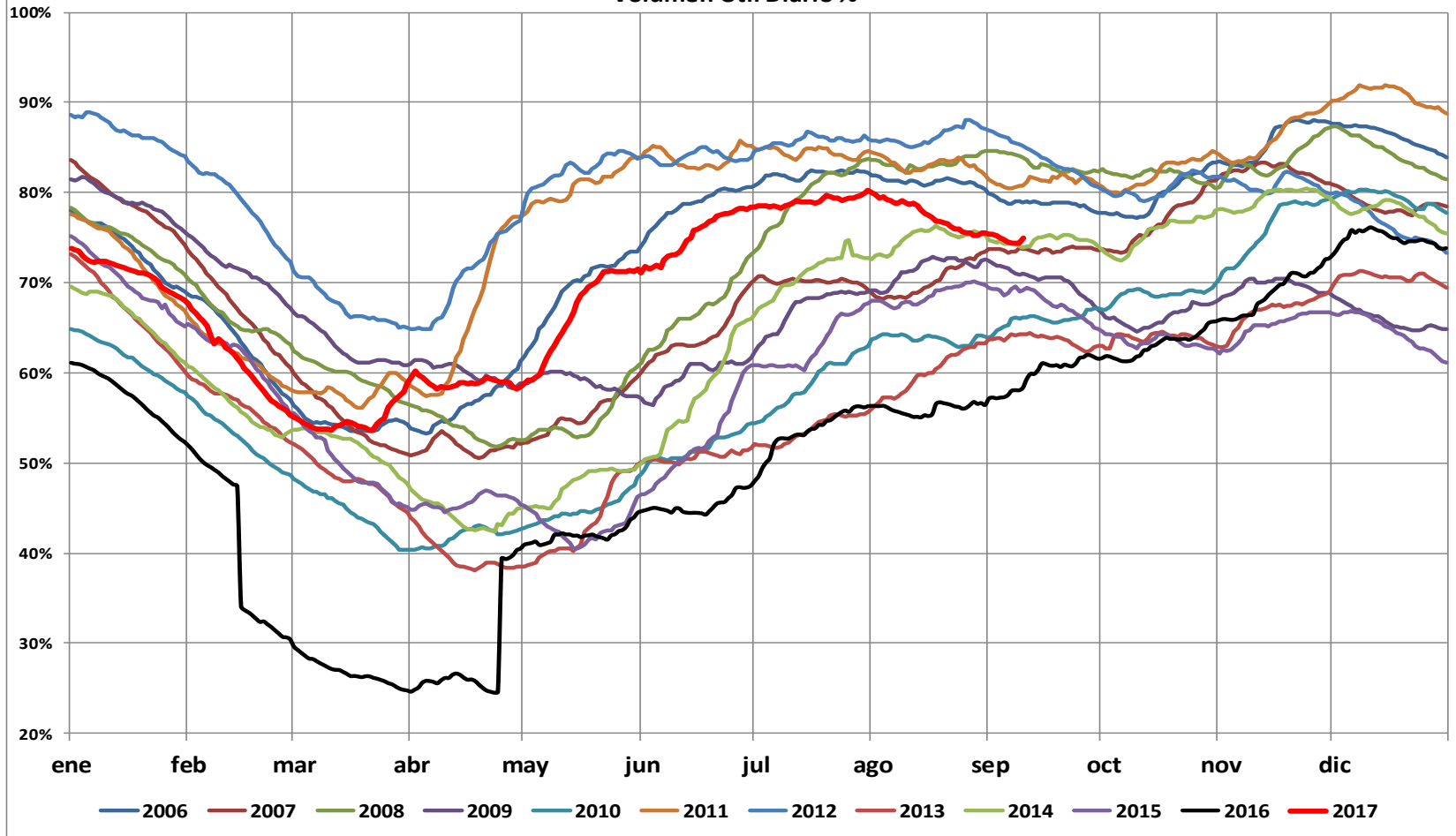


# ANÁLISIS PRECIO DE BOLSA 2017



# Nivel Embalses Nacional

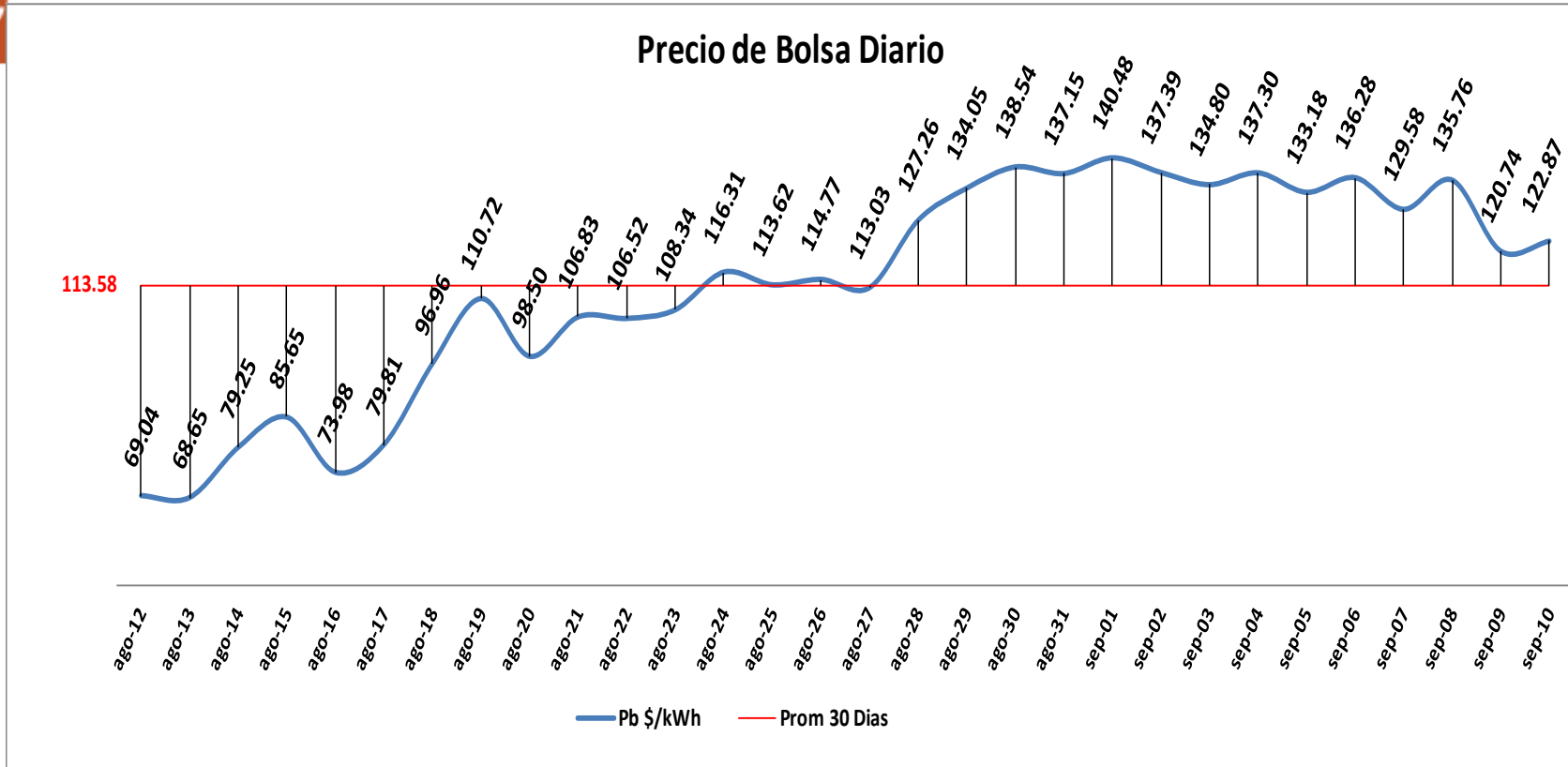
Reservas Hídricas  
Volumen Util Diario %



El nivel de los embalses al 10 de septiembre de 2017 se encuentran en el 74.93% de la capacidad total del SIN.  
El promedio de los últimos 30 días es de 75.97% presentando un mínimo de 74.37% y un máximo de 78.79% .  
El precio en bolsa nacional fue de 122.87 \$/kWh, con un promedio mes de 132.84 \$/kWh.  
El precio de escasez para este mes es de 369.98 \$/kWh.

# Precio de Bolsa Últimos 30 días

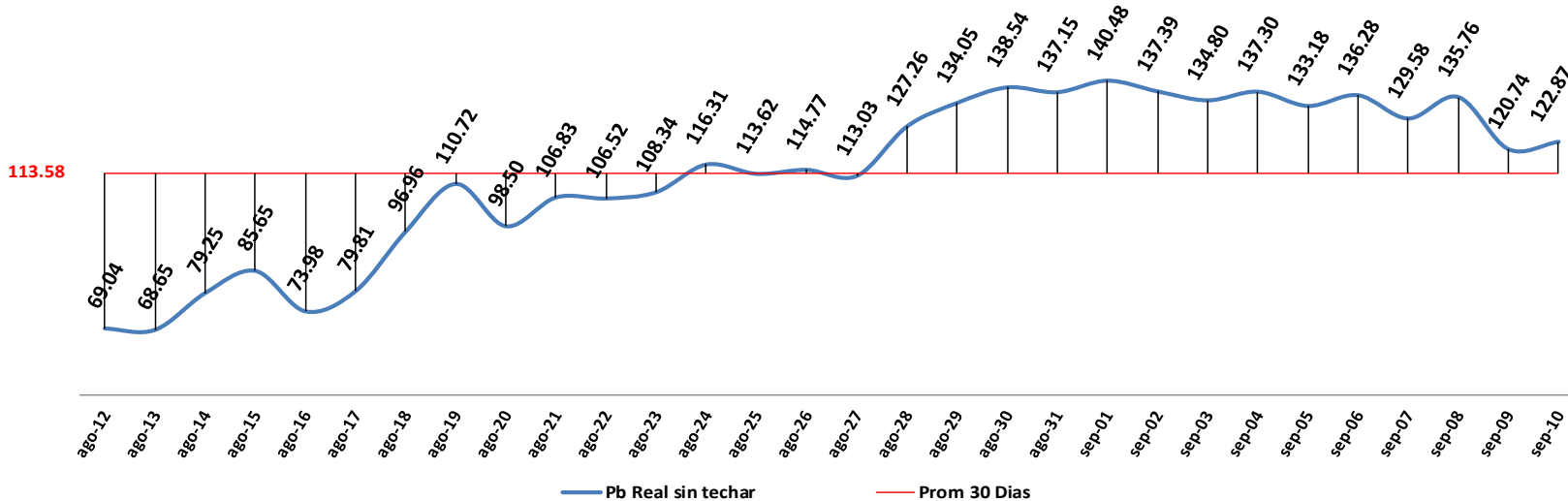
G.C



**Pb Prom Techado Agosto \$ 100.60**

**Pb Prom Techado Septiembre \$ 132.84**

## Precio de Bolsa Diario sin Techar



## Comparativo Precio de Bolsa Sin Techo vs % Nivel de Embalses

