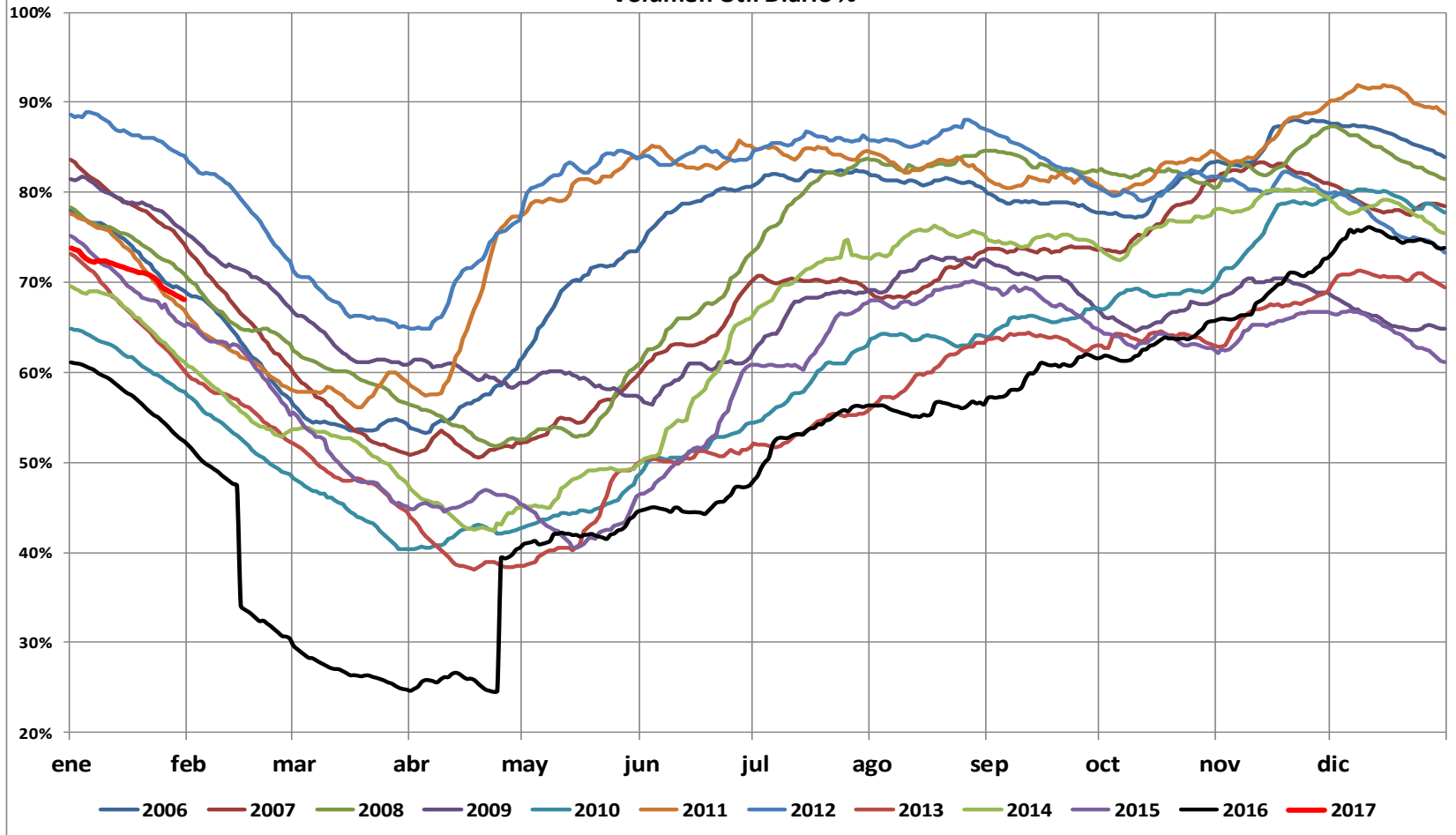


# ANÁLISIS PRECIO DE BOLSA 2017



# Nivel Embalses Nacional

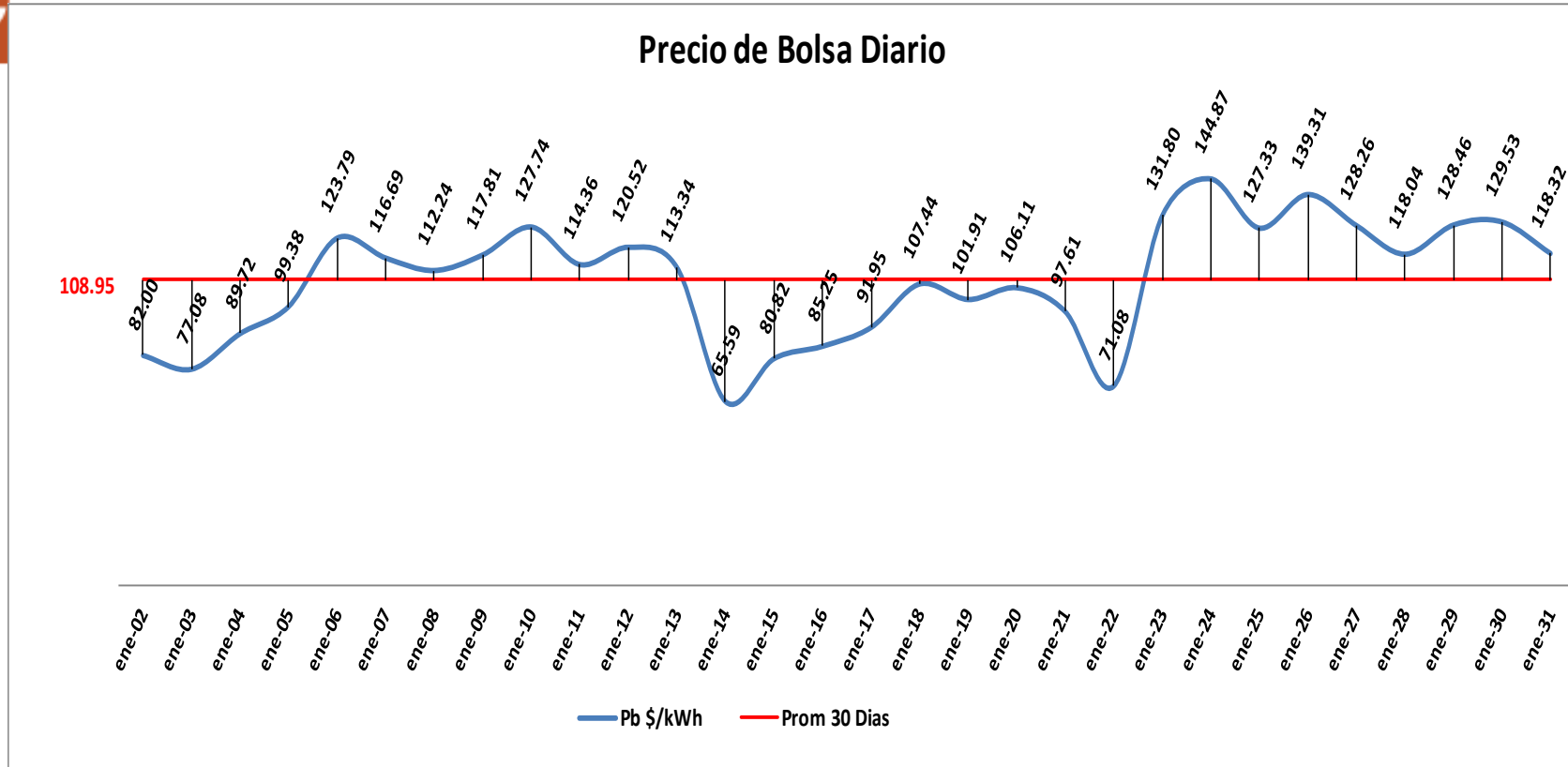
Reservas Hídricas  
Volumen Util Diario %



El nivel de los embalses al 31 de enero de 2017 se encuentran en el 68.05% de la capacidad total del SIN. El promedio de los últimos 30 días es de 71.16% presentando un mínimo de 68.05% y un máximo de 73.72% . El precio en bolsa nacional fue de 118.32 \$/kWh, con un promedio mes de 107.96 \$/kWh. El precio de escasez para este mes es de 369.00 \$/kWh.

# Precio de Bolsa Últimos 30 días

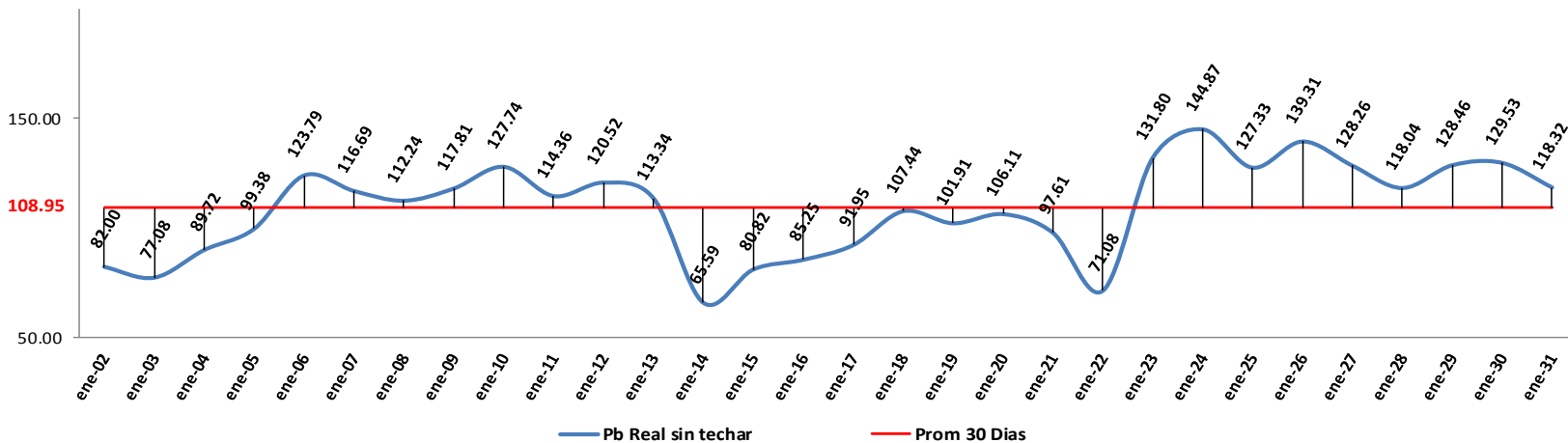
G.C



Pb Prom Techado Diciembre \$ 106.81

Pb Prom Techado Enero \$ 107.96

## Precio de Bolsa Diario sin Techar



## Comparativo Precio de Bolsa Sin Techo vs % Nivel de Embalses

