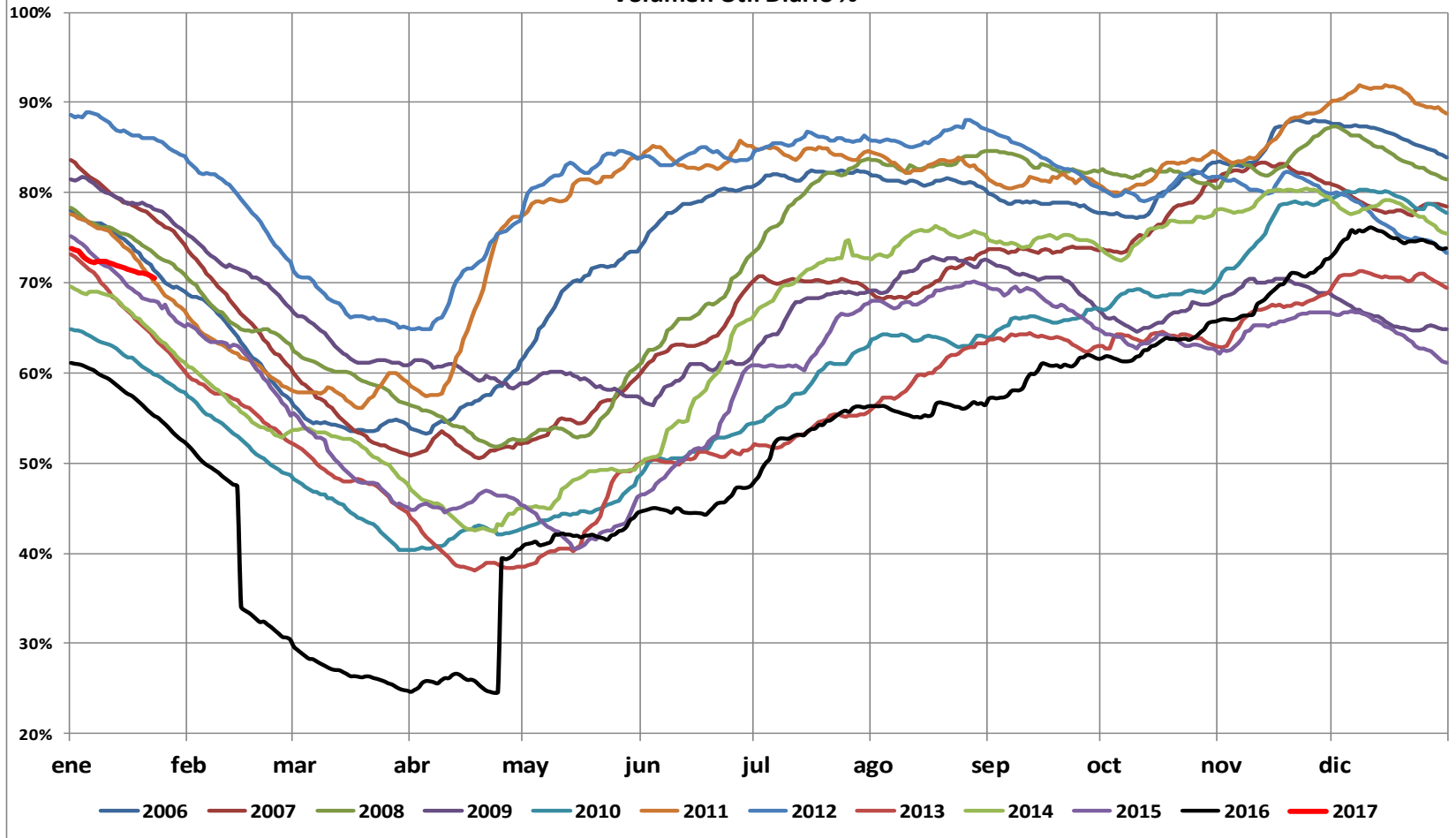


# ANÁLISIS PRECIO DE BOLSA 2017



# Nivel Embalses Nacional

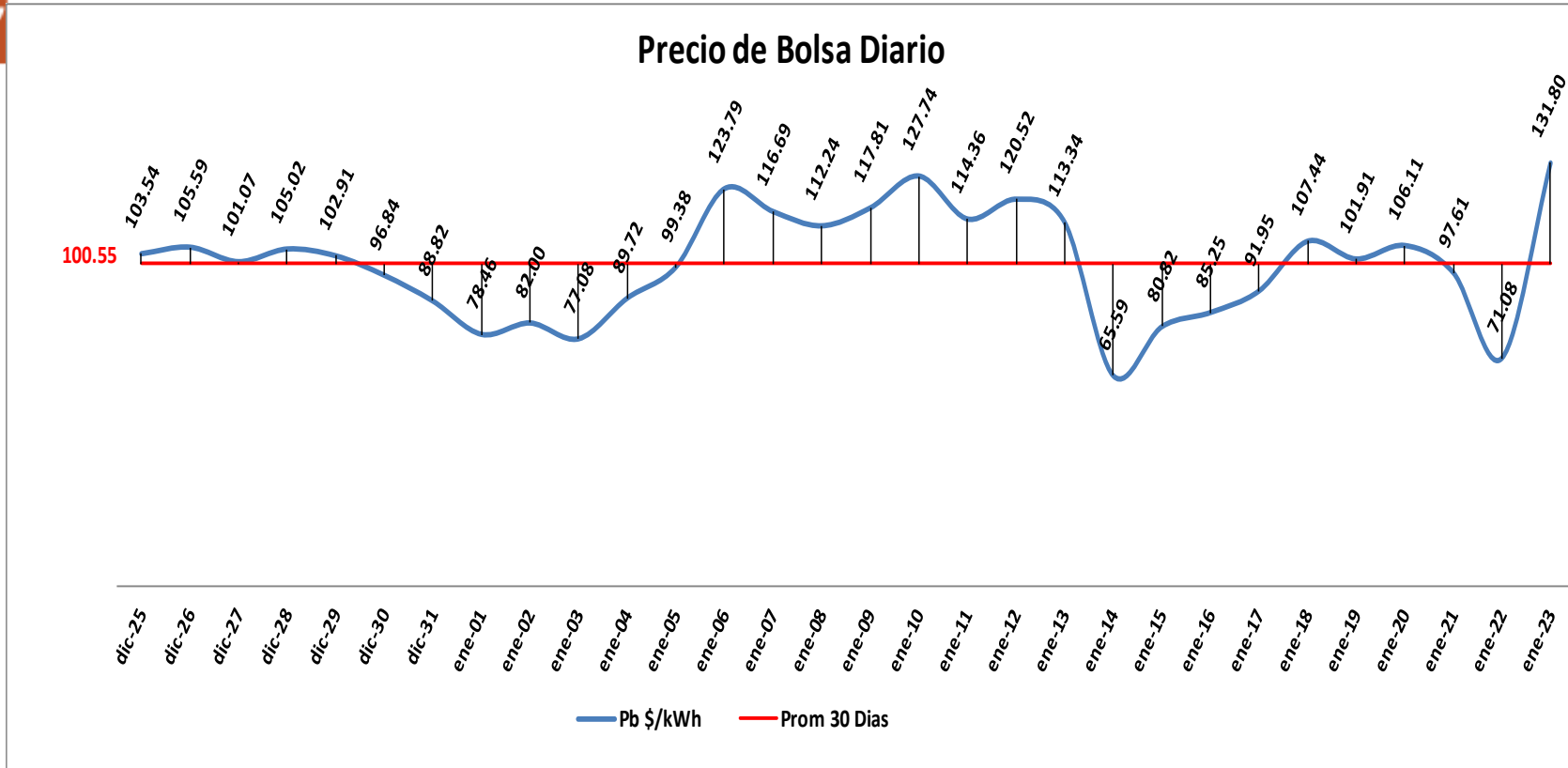
Reservas Hídricas  
Volumen Util Diario %



El nivel de los embalses al 23 de enero de 2017 se encuentran en el 70.46% de la capacidad total del SIN. El promedio de los últimos 30 días es de 72.56% presentando un mínimo de 70.46% y un máximo de 74.75% . El precio en bolsa nacional fue de 131.80 \$/kWh, con un promedio mes de 100.55 \$/kWh. El precio de escasez para este mes es de 369.00 \$/kWh.

# Precio de Bolsa Últimos 30 días

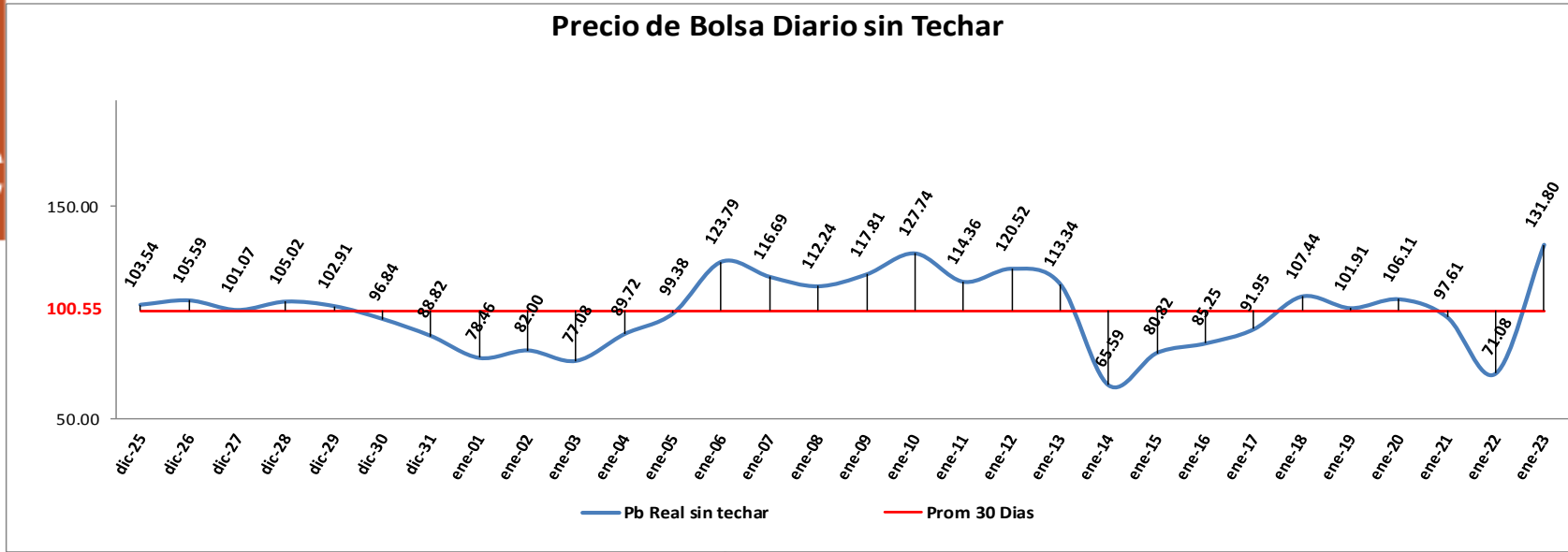
G.C



Pb Prom Techado Diciembre \$ 106.81

Pb Prom Techado Enero \$ 100.55

## Precio de Bolsa Diario sin Techar



## Comparativo Precio de Bolsa Sin Techo vs % Nivel de Embalses

