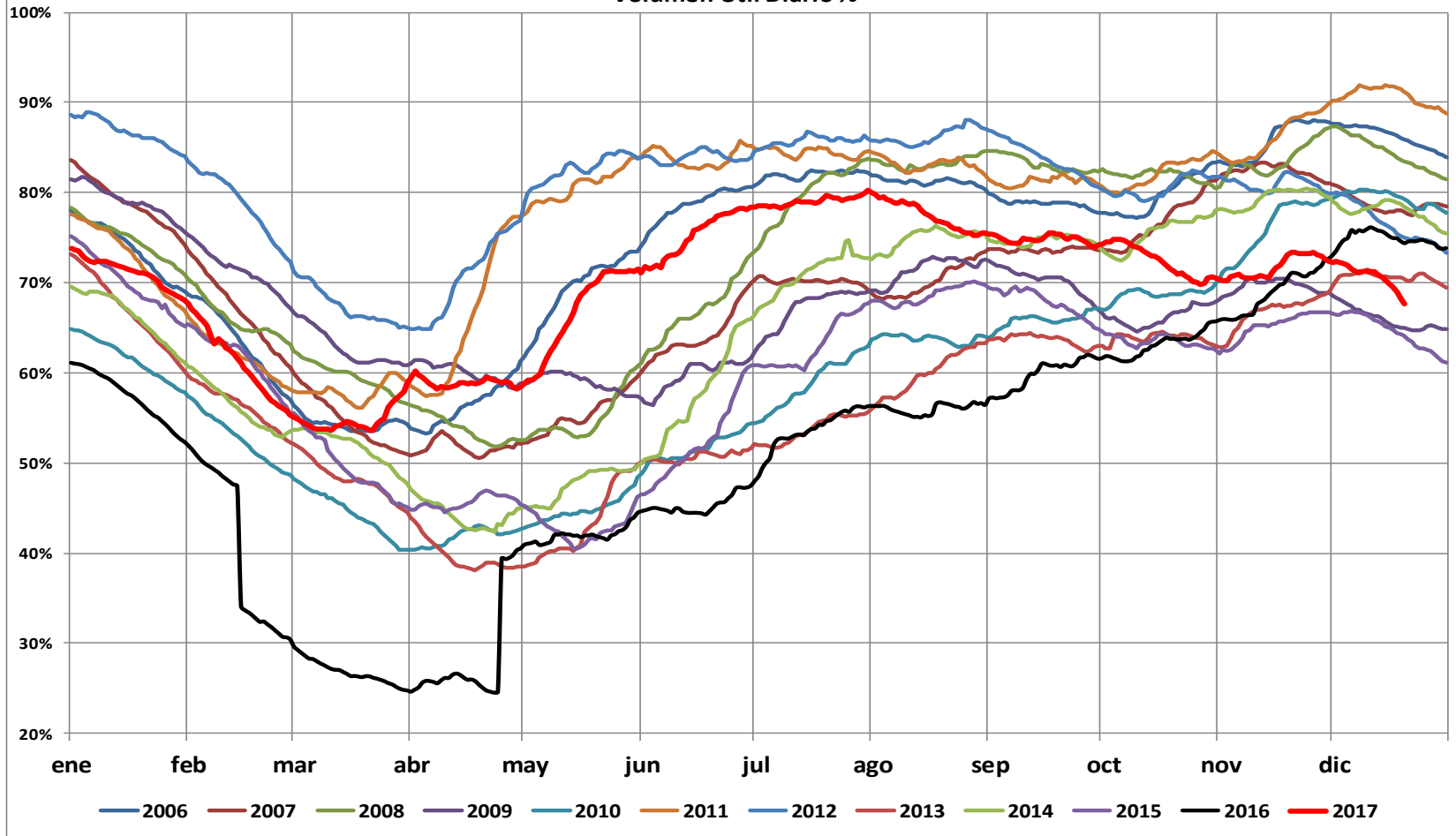


ANÁLISIS PRECIO DE BOLSA 2017



Nivel Embalses Nacional

Reservas Hídricas
Volumen Util Diario %



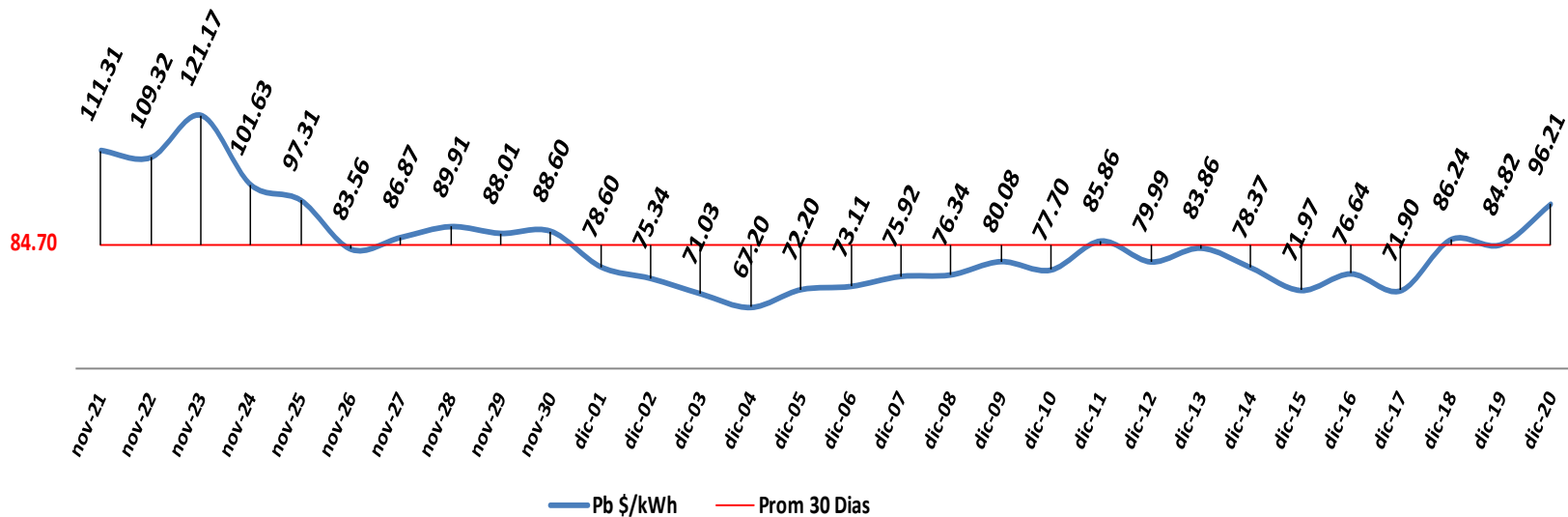
El nivel de los embalses al 20 de diciembre de 2017 se encuentran en el 67.72% de la capacidad total del SIN.
El promedio de los últimos 30 días es de 71.56% presentando un mínimo de 67.72% y un máximo de 73.34% .
El precio en bolsa nacional fue de 96.21 \$/kWh, con un promedio mes de 78.17 \$/kWh.
El precio de escasez para este mes es de 421.69 \$/kWh.

G.C

Precio de Bolsa Últimos 30 días

G.C

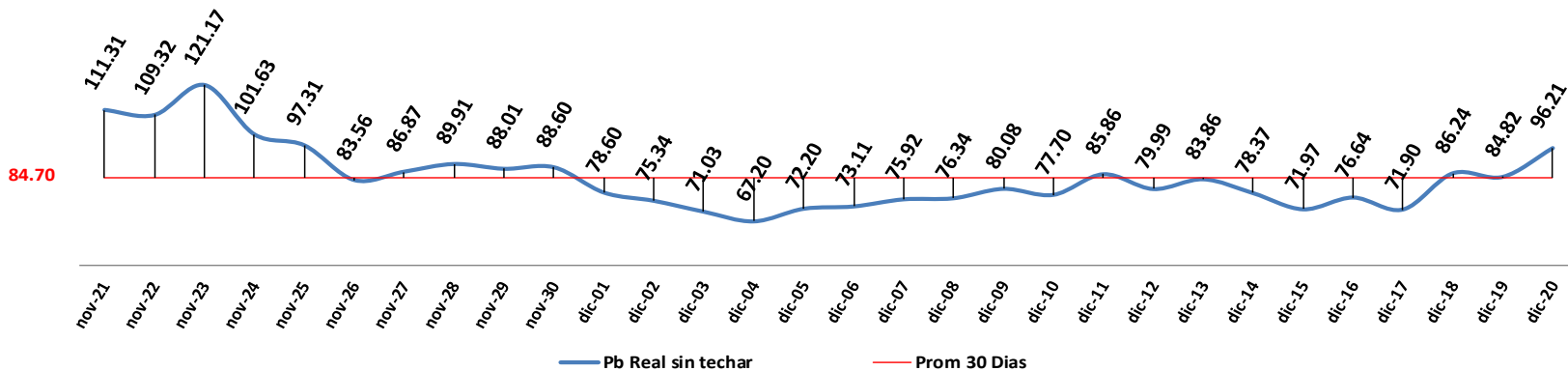
Precio de Bolsa Diario



Pb Prom Techado Noviembre \$ 126.71

Pb Prom Techado Diciembre \$ 78.17

Precio de Bolsa Diario sin Techar



Comparativo Precio de Bolsa Sin Techo vs % Nivel de Embalses

