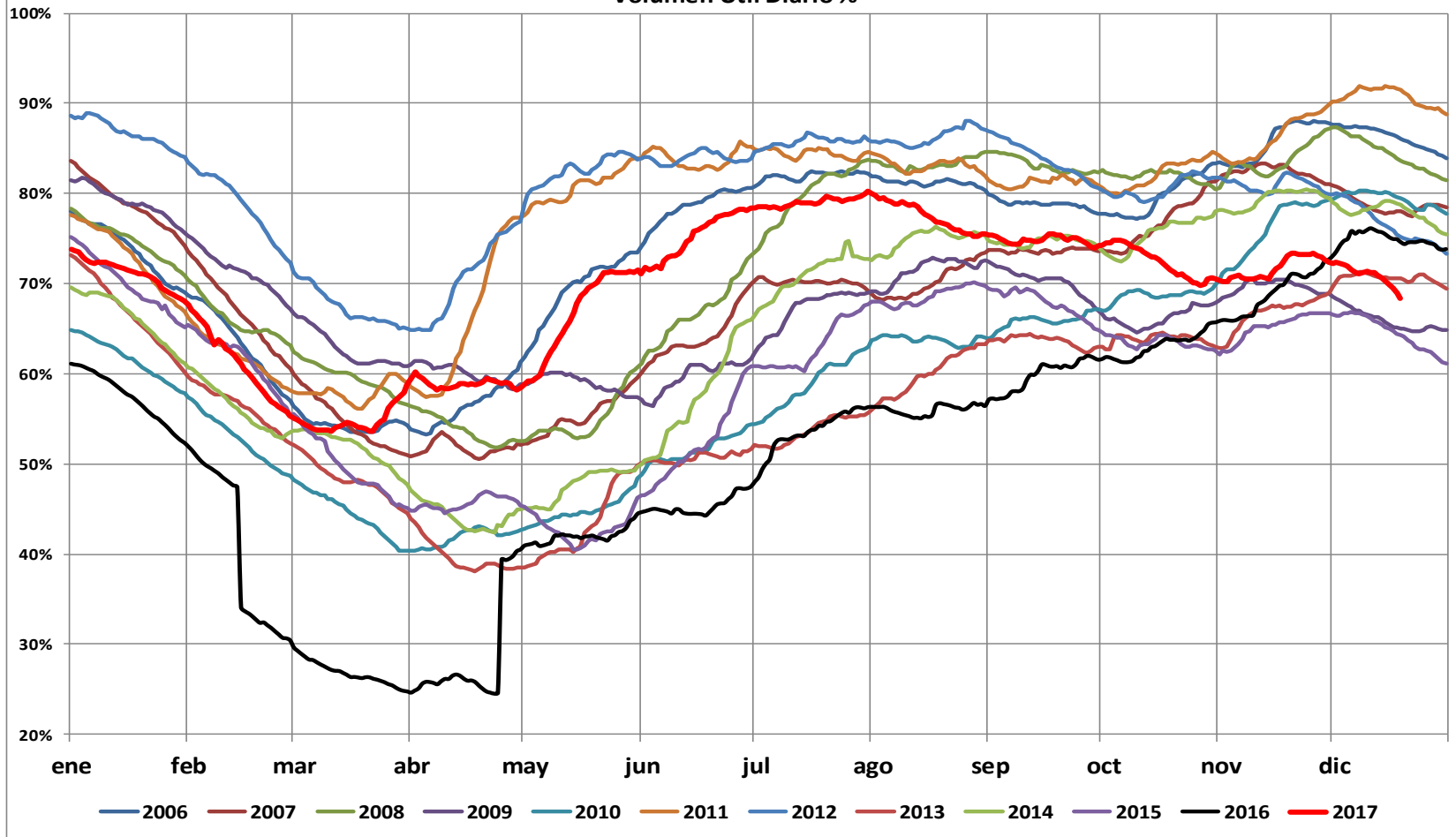


# ANÁLISIS PRECIO DE BOLSA 2017



# Nivel Embalses Nacional

Reservas Hídricas  
Volumen Util Diario %

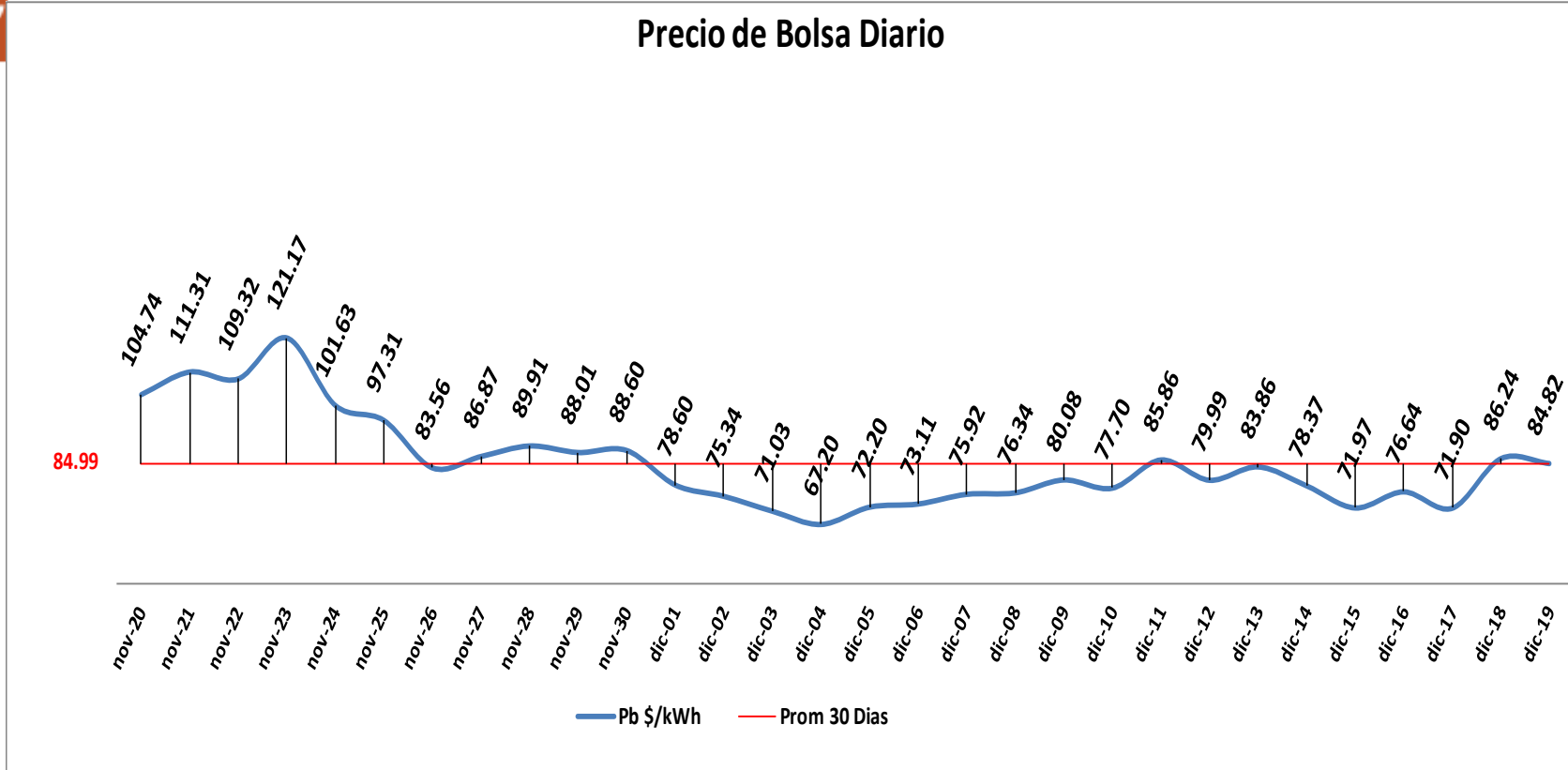


El nivel de los embalses al 19 de diciembre de 2017 se encuentran en el 68.33% de la capacidad total del SIN.  
El promedio de los últimos 30 días es de 71.75% presentando un mínimo de 68.33% y un máximo de 73.34% .  
El precio en bolsa nacional fue de 84.82 \$/kWh, con un promedio mes de 77.22 \$/kWh.  
El precio de escasez para este mes es de 421.69 \$/kWh.

# Precio de Bolsa Últimos 30 días

G.C

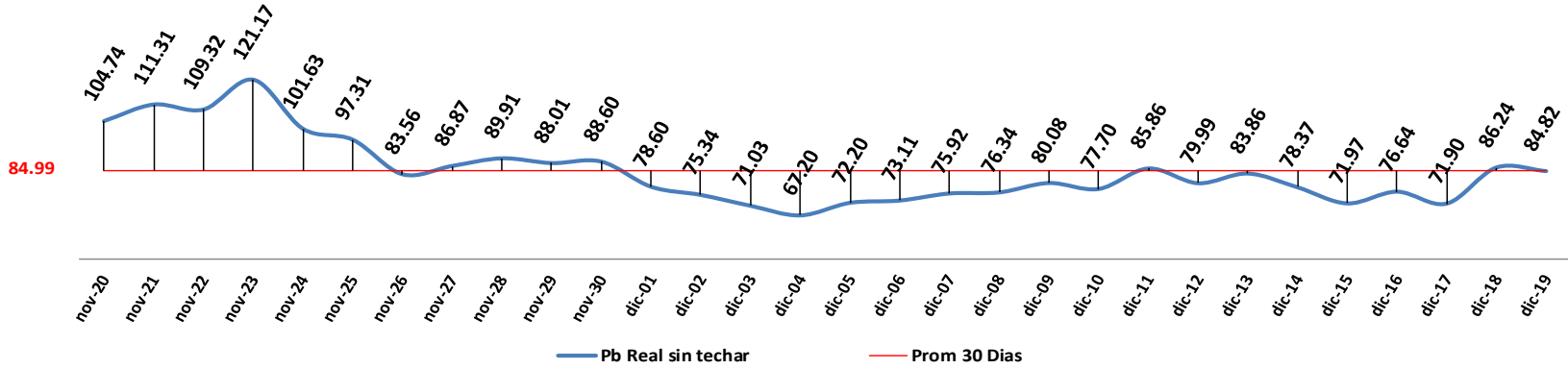
Precio de Bolsa Diario



**Pb Prom Techado Noviembre \$ 126.71**

**Pb Prom Techado Diciembre \$ 77.22**

## Precio de Bolsa Diario sin Techar



## Comparativo Precio de Bolsa Sin Techo vs % Nivel de Embalses

