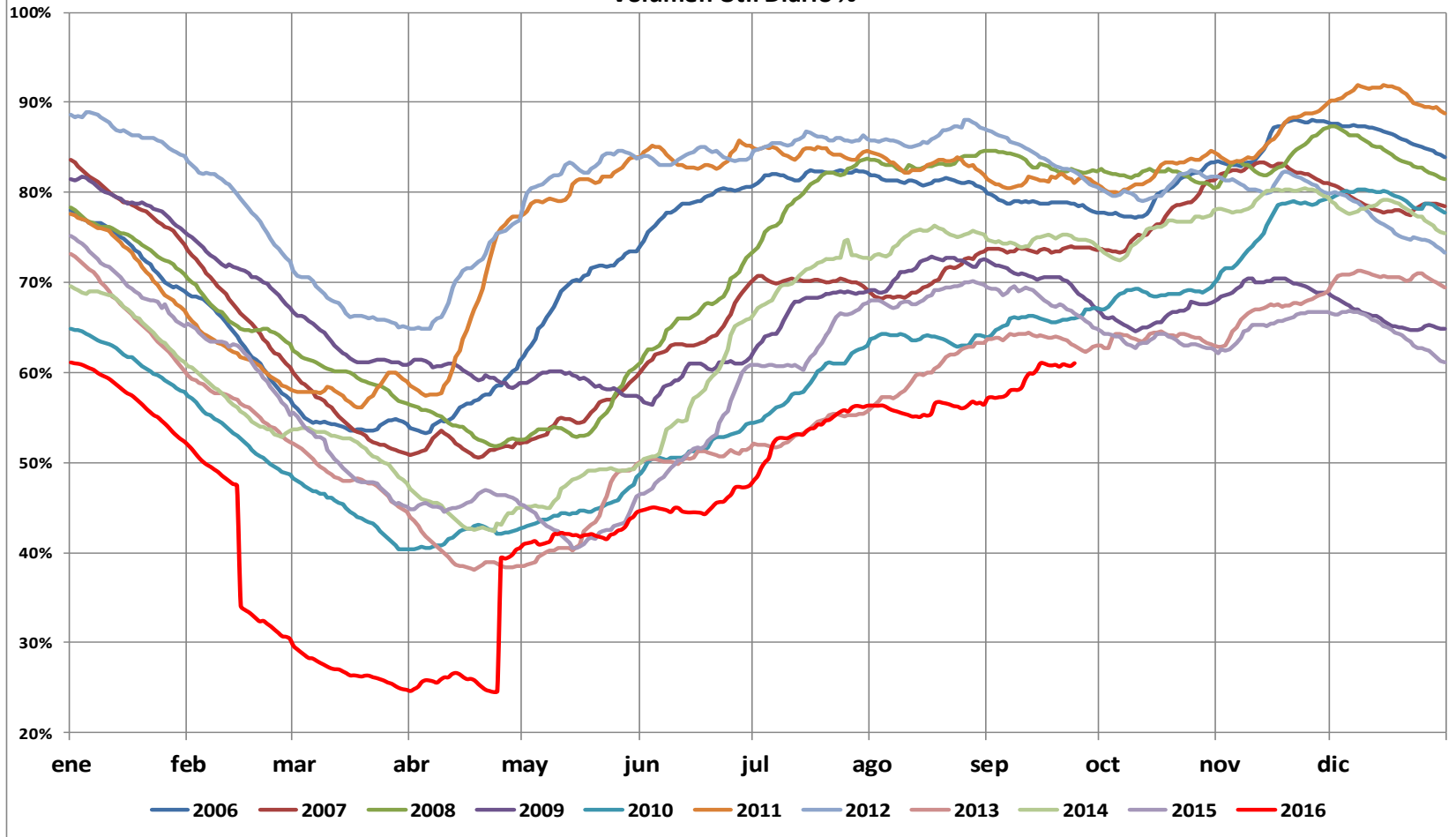


# ANÁLISIS PRECIO DE BOLSA 2016



# Nivel Embalses Nacional

Reservas Hídricas  
Volumen Util Diario %

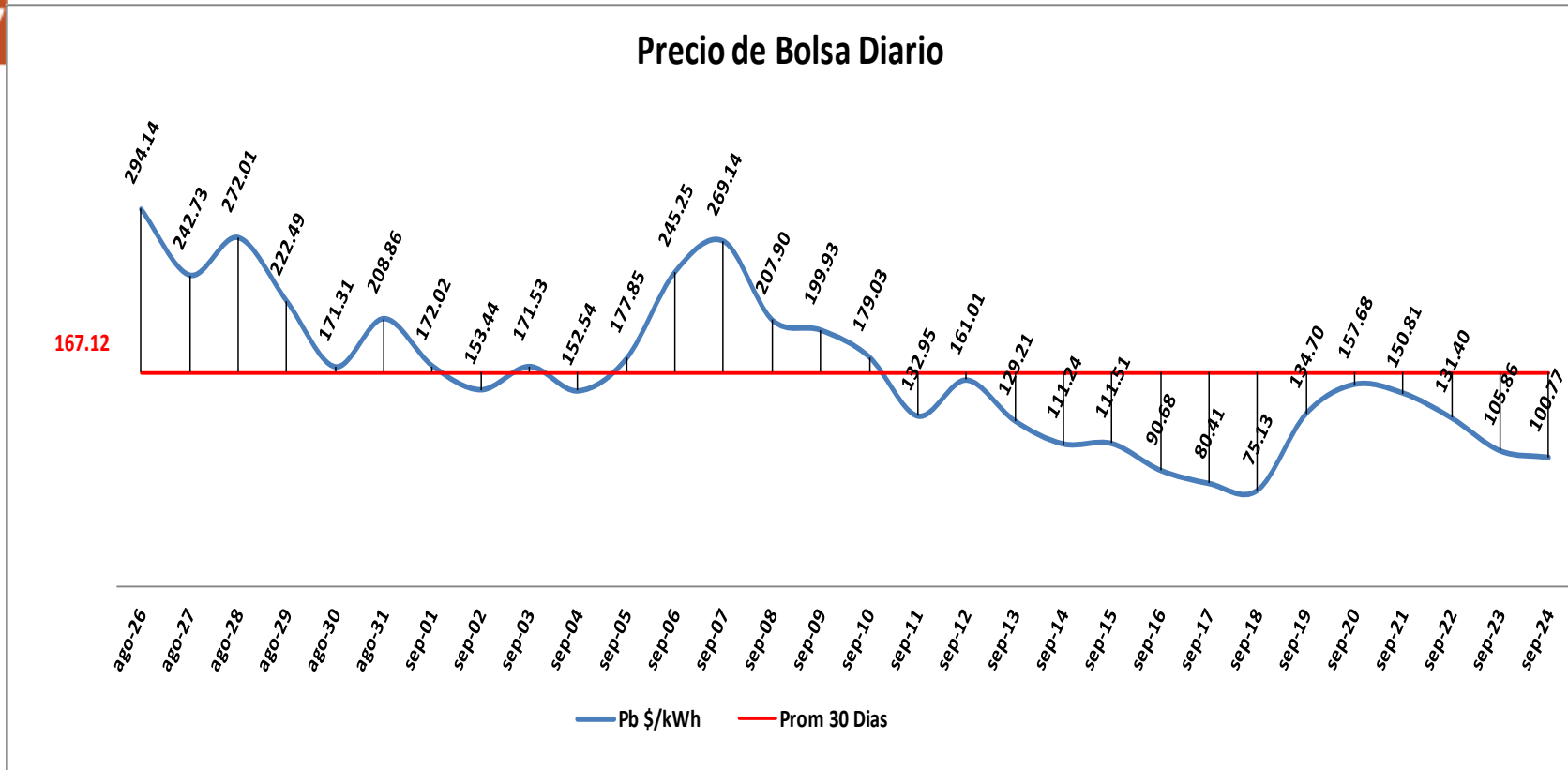


El nivel de los embalses al 24 de septiembre de 2016 se encuentran en el 61.04% de la capacidad total del SIN. El promedio de los últimos 30 días es de 58.77% presentando un mínimo de 56.12% y un máximo de 61.04%. El precio en bolsa nacional fue de 100.77 \$/kWh, con un promedio mes de 150.08 \$/kWh. El precio de escasez para este mes es de 302.43 \$/kWh.

G.C

# Precio de Bolsa Últimos 30 días

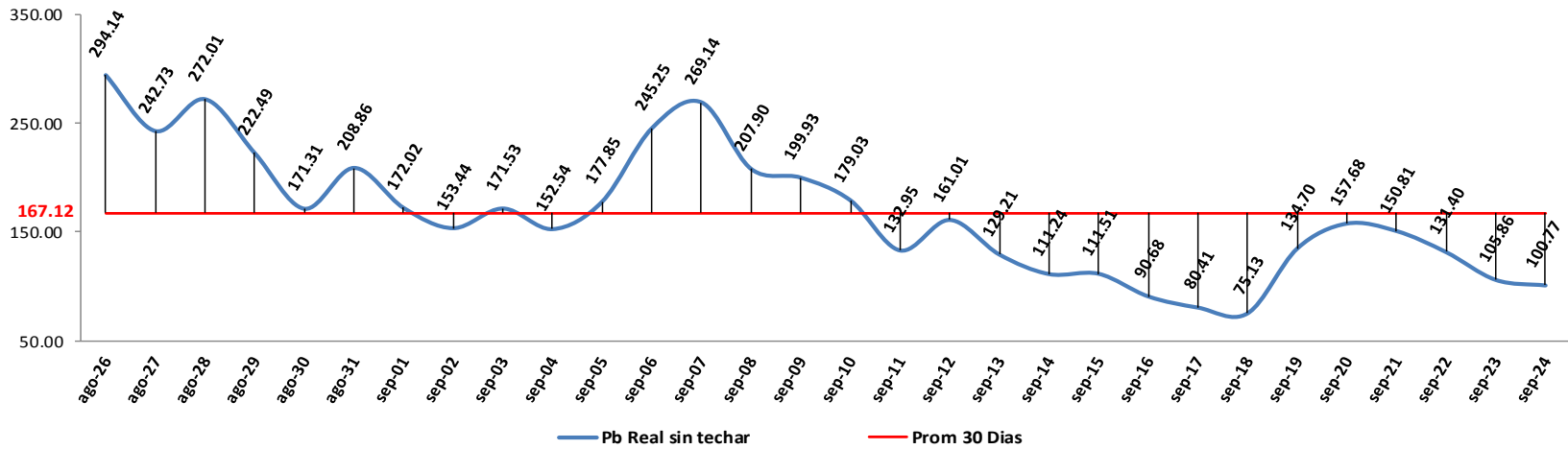
G.C



**Pb Prom Techado Agosto \$ 197.06**

**Pb Prom Techado Septiembre \$ 150.08**

## Precio de Bolsa Diario sin Techar



## Comparativo Precio de Bolsa Sin Techo vs % Nivel de Embalses

