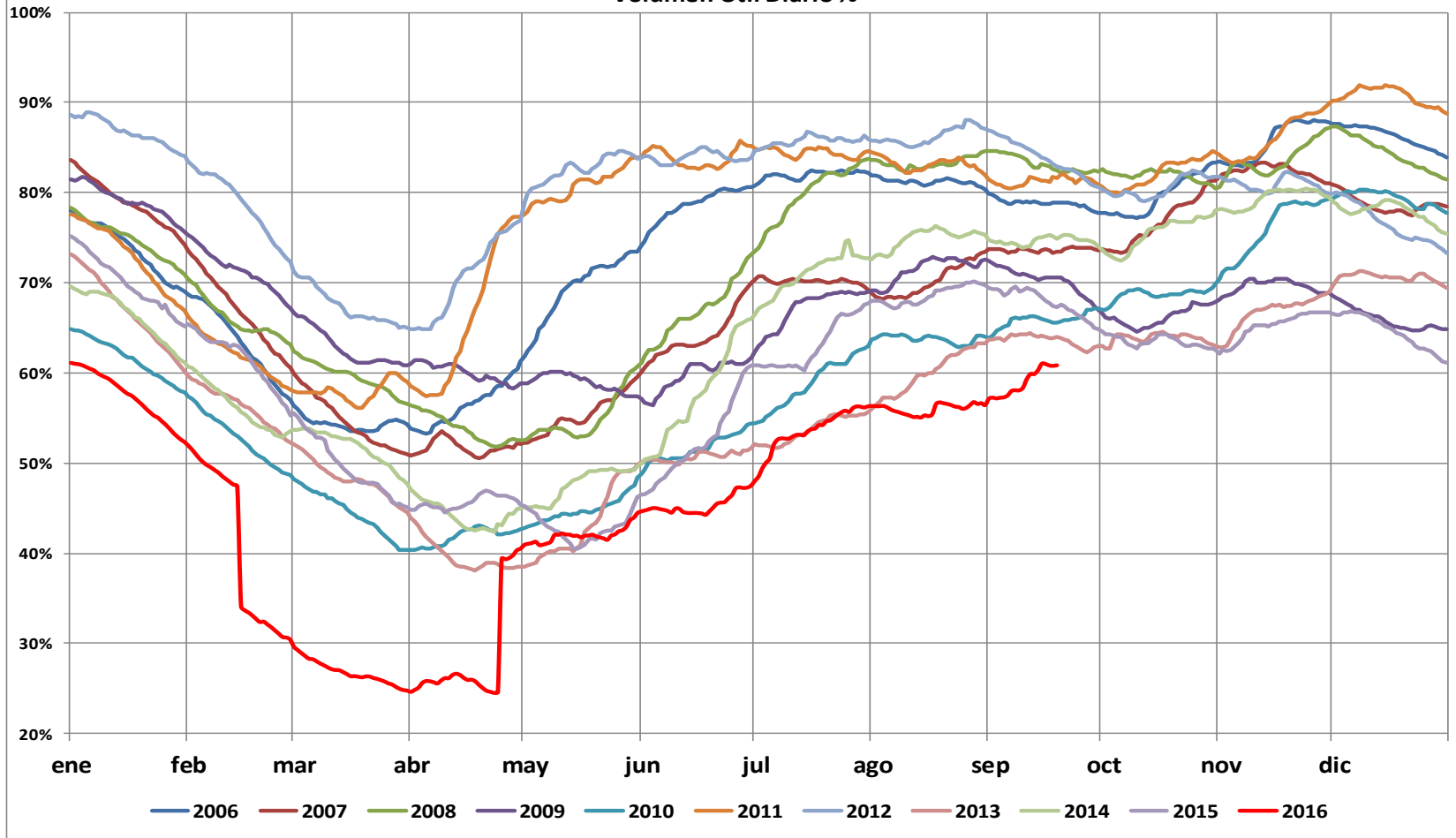


# ANÁLISIS PRECIO DE BOLSA 2016



# Nivel Embalses Nacional

Reservas Hídricas  
Volumen Util Diario %

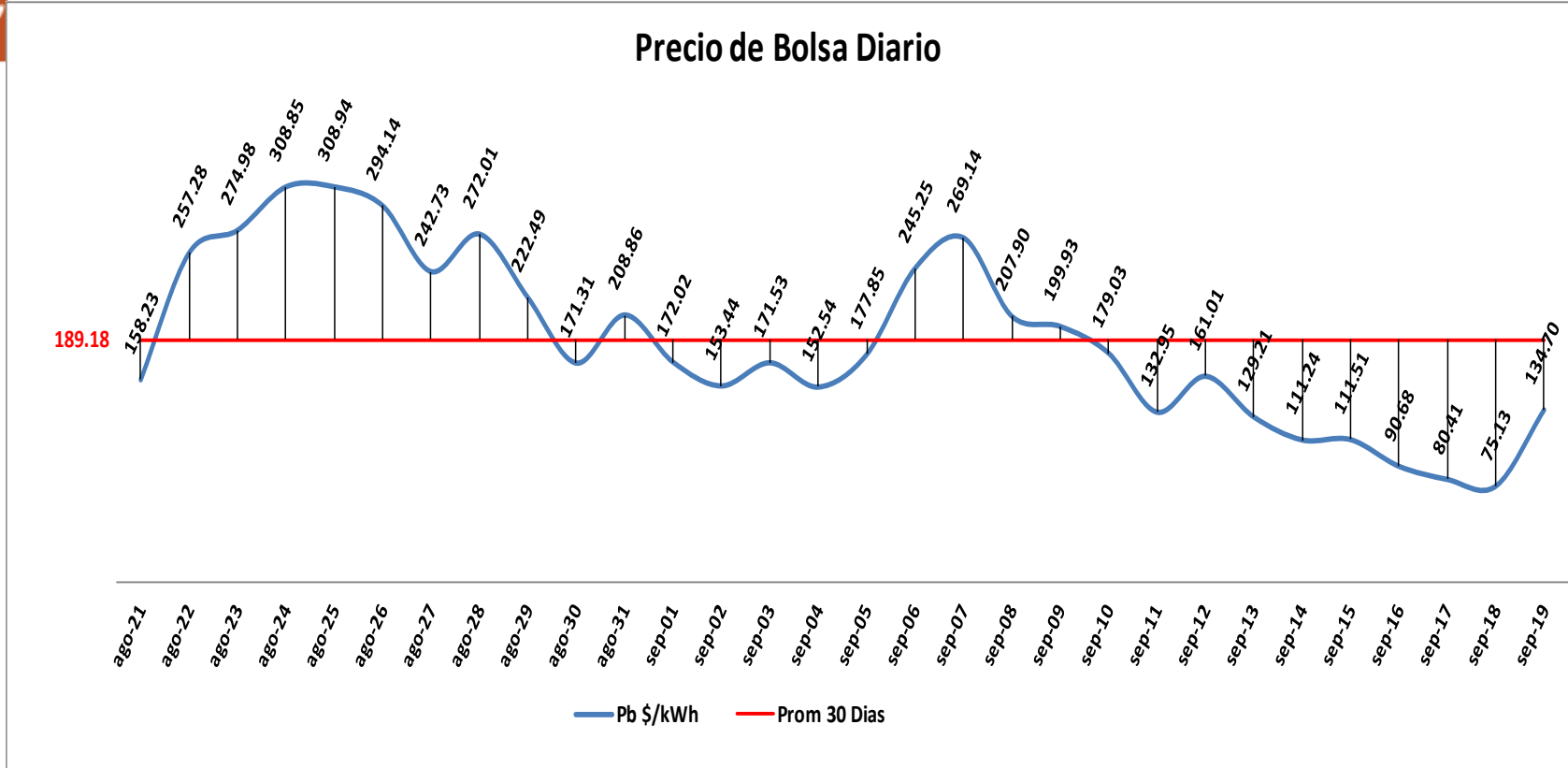


El nivel de los embalses al 19 de septiembre de 2016 se encuentran en el 60.85% de la capacidad total del SIN.  
El promedio de los últimos 30 días es de 58.02% presentando un mínimo de 56.03% y un máximo de 61.03% .  
El precio en bolsa nacional fue de 134.70 \$/kWh, con un promedio mes de 155.55 \$/kWh.  
El precio de escasez para este mes es de 302.43 \$/kWh.

# Precio de Bolsa Últimos 30 días

G.C

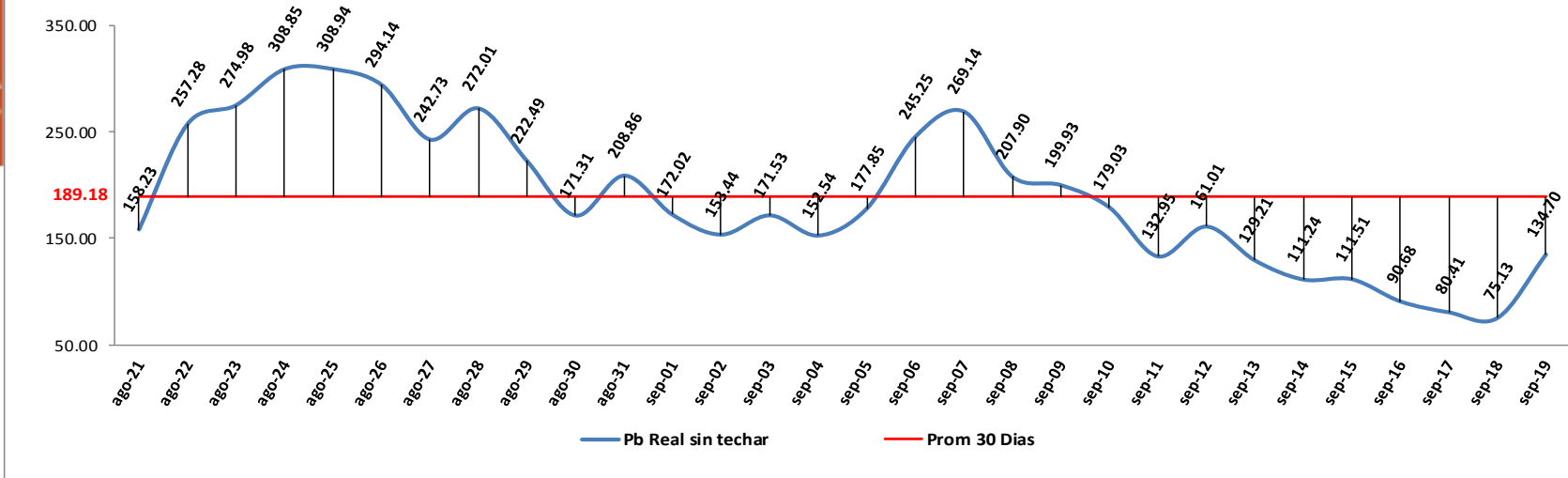
## Precio de Bolsa Diario



Pb Prom Techado Agosto \$ 197.06

Pb Prom Techado Septiembre \$ 155.55

## Precio de Bolsa Diario sin Techar



## Comparativo Precio de Bolsa Sin Techo vs % Nivel de Embalses

