

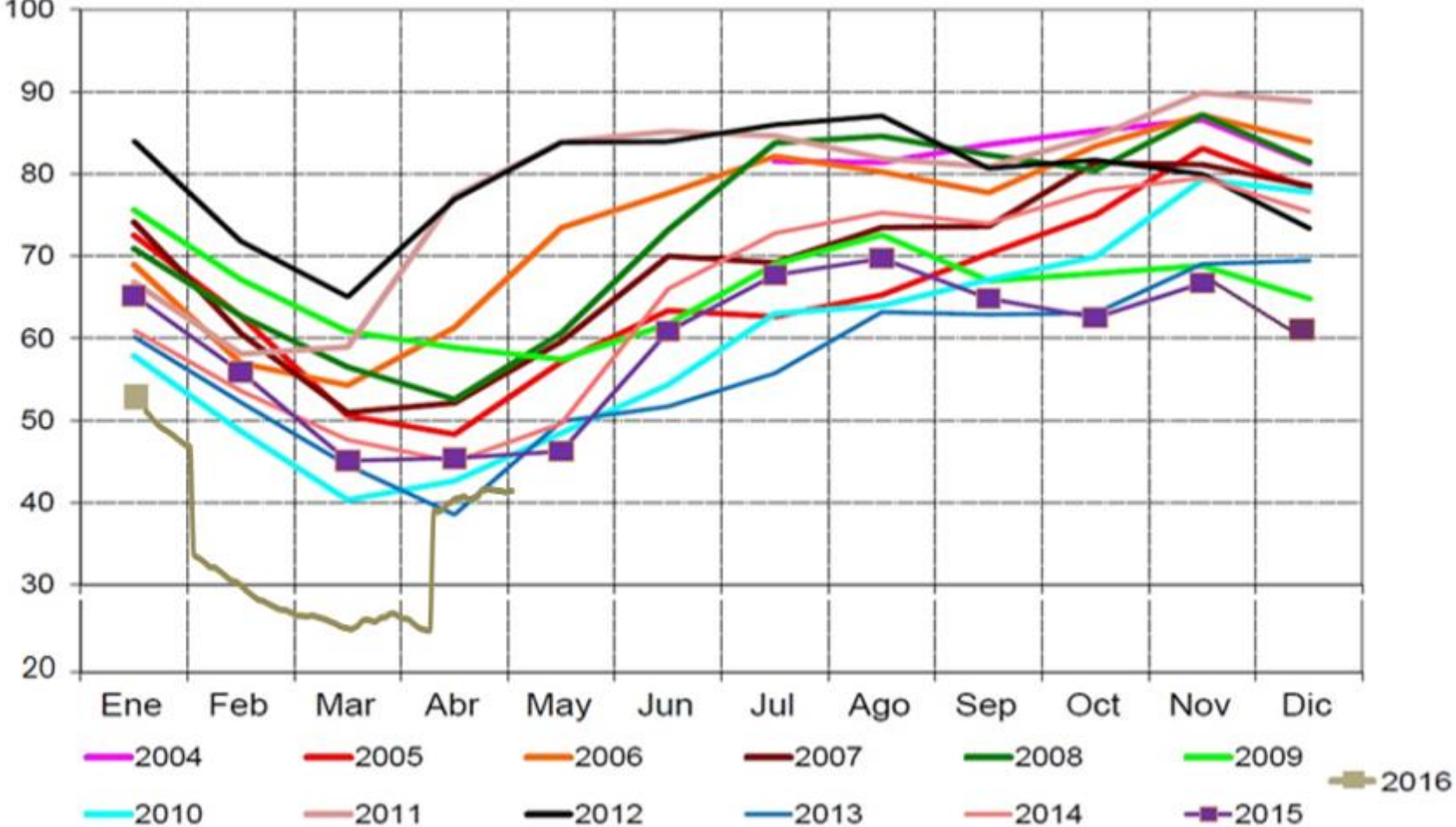
ANÁLISIS PRECIO DE BOLSA 2016



Nivel Embales Nacional

%Útil
100

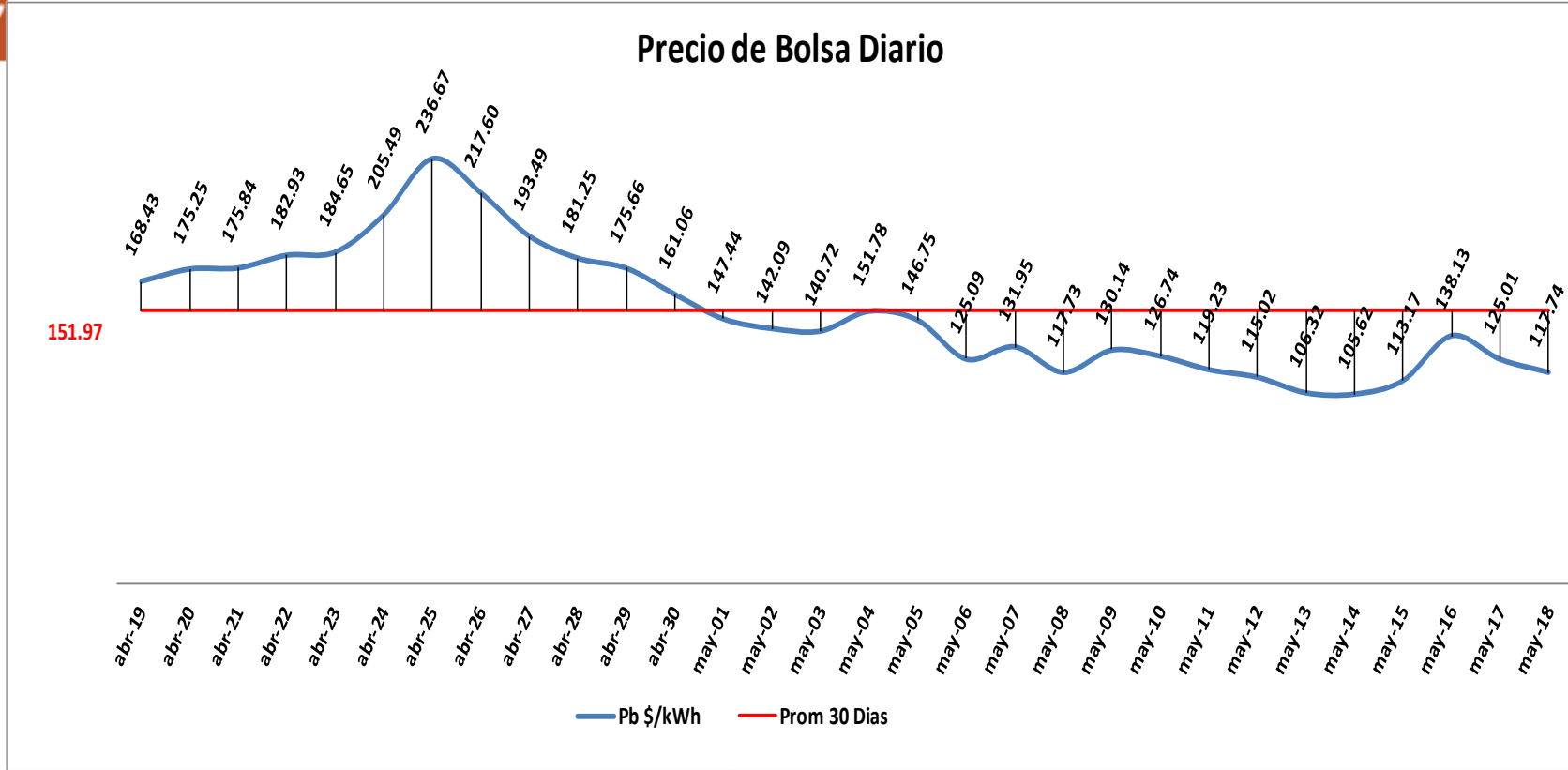
G.C



El nivel de los embales al 18 de mayo de 2016 se encuentran en el 41.97% de la capacidad total del SIN. El promedio de los últimos 30 días es de 37.88% presentando un mínimo de 24.52% y un máximo de 42.20%. El precio en bolsa nacional fue de 117.74 \$/kWh, con un promedio mes de 127.82 \$/kWh. El precio de escasez para este mes es de 302.43 \$/kWh.

Precio de Bolsa Últimos 30 días

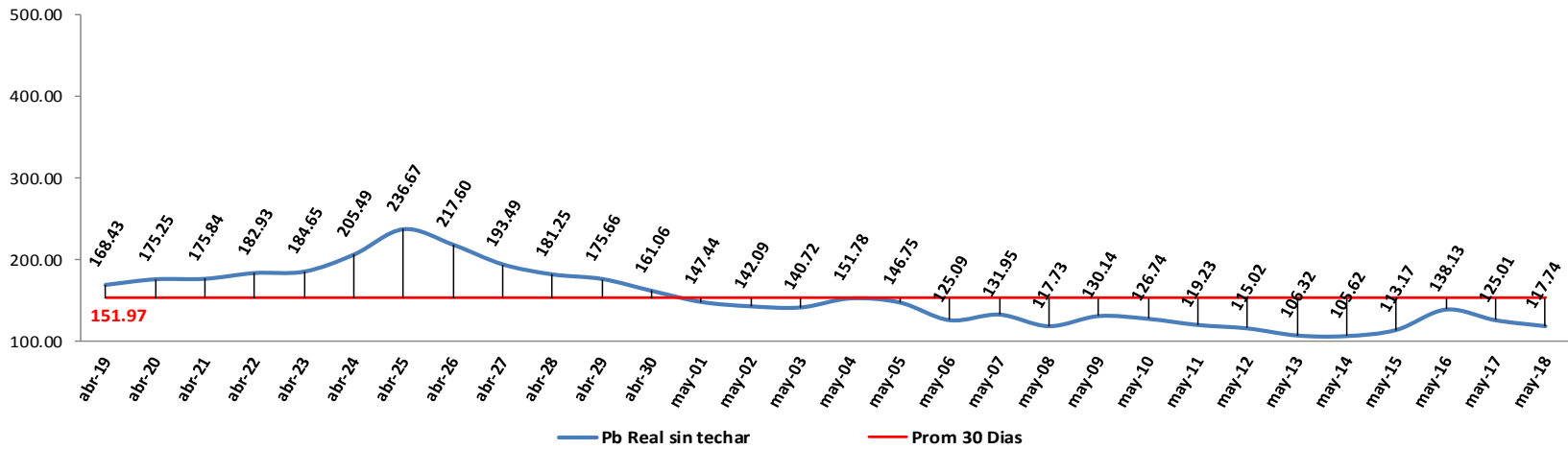
G.C



Pb Prom Techado Abril \$ 302.43

Pb Prom Techado Mayo \$ 127.82

Precio de Bolsa Diario sin Techar



Comparativo Precio de Bolsa Sin Techo vs % Nivel de Embalses

