

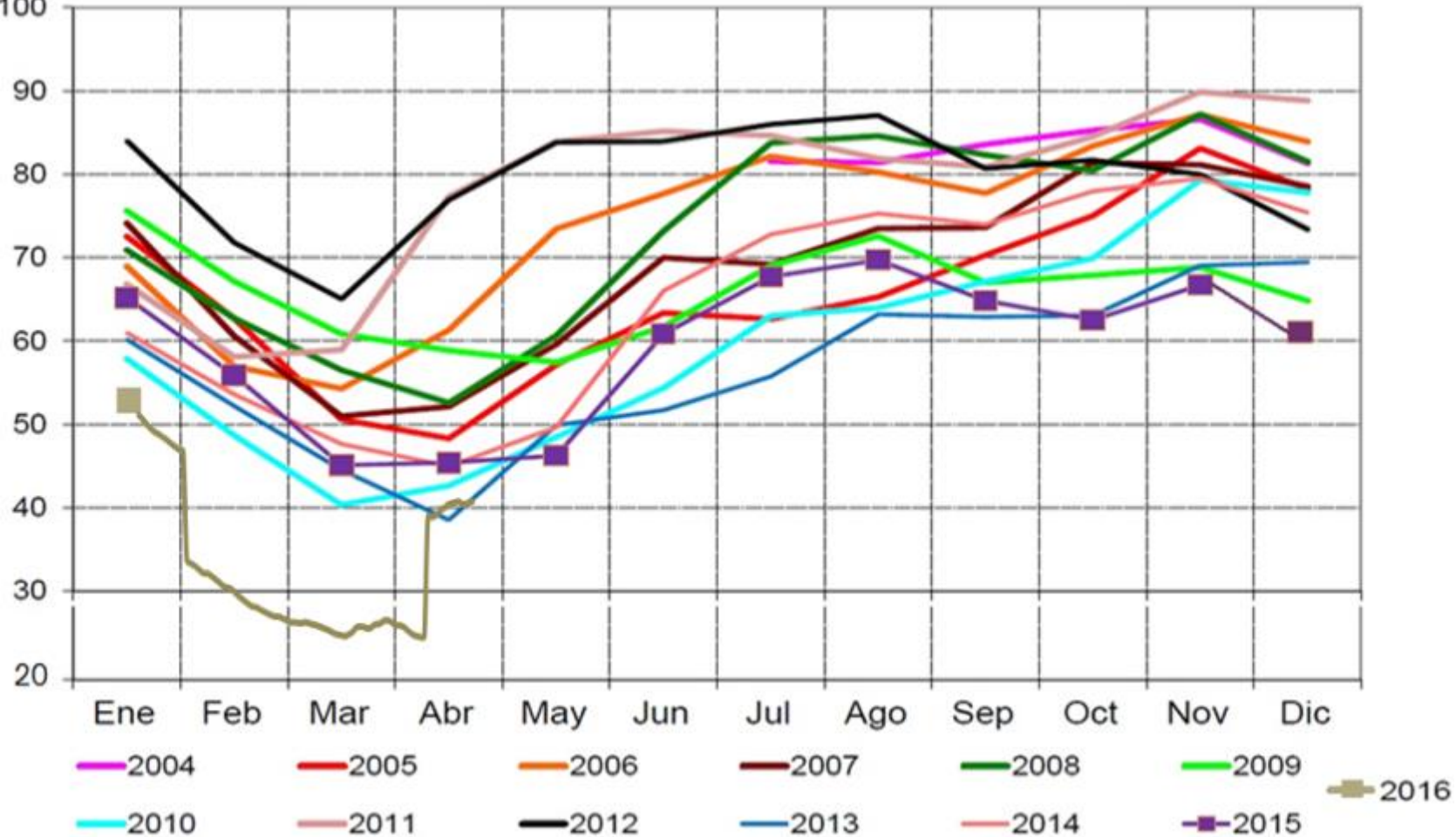
# ANÁLISIS PRECIO DE BOLSA 2016



# Nivel Embales Nacional

%Útil  
100

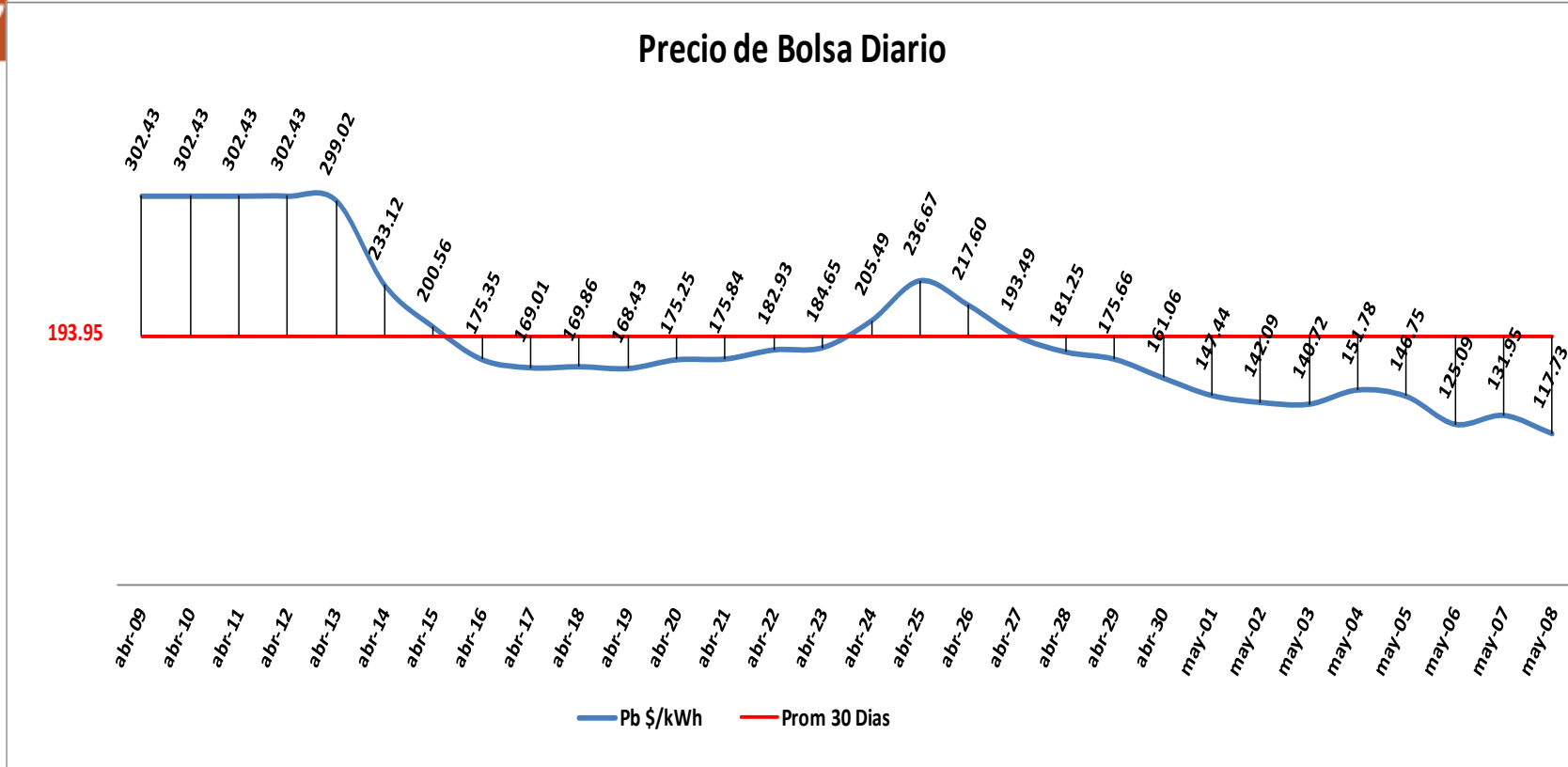
G.C



El nivel de los embales al 08 de mayo de 2016 se encuentran en el 41.28% de la capacidad total del SIN. El promedio de los últimos 30 días es de 32.61% presentando un mínimo de 24.52% y un máximo de 41.28%. El precio en bolsa nacional fue de 117.73 \$/kWh, con un promedio mes de 137.94 \$/kWh. El precio de escasez para este mes es de 302.43 \$/kWh.

# Precio de Bolsa Últimos 30 días

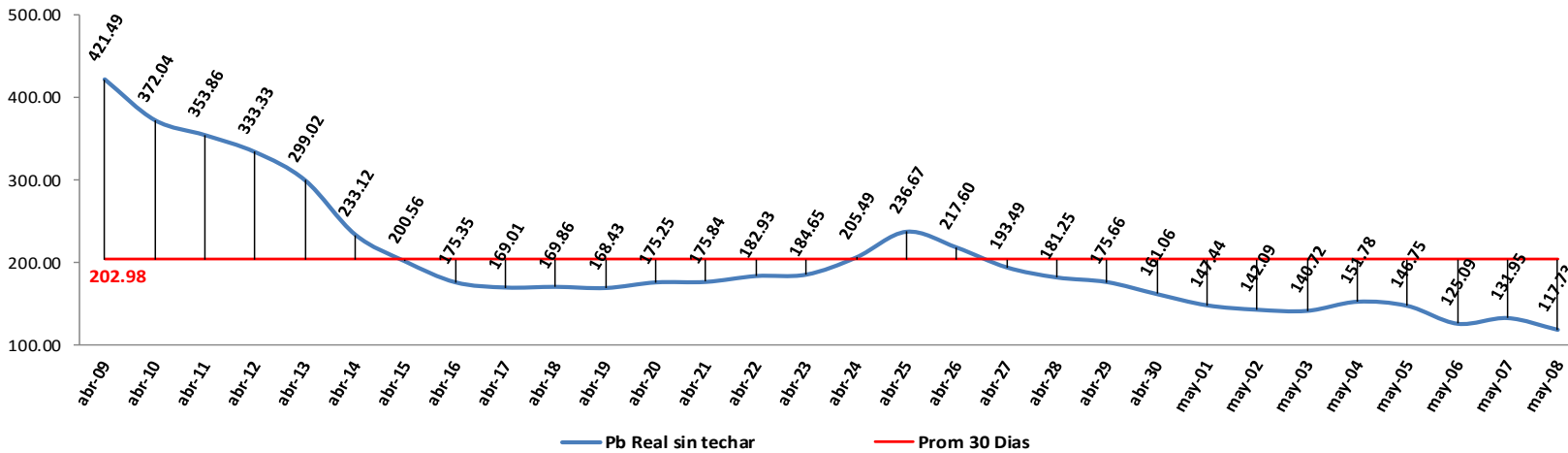
G.C



Pb Prom Techado Abril \$ 302.43

Pb Prom Techado Mayo \$ 137.94

## Precio de Bolsa Diario sin Techar



## Comparativo Precio de Bolsa Sin Techo vs % Nivel de Embalses

