

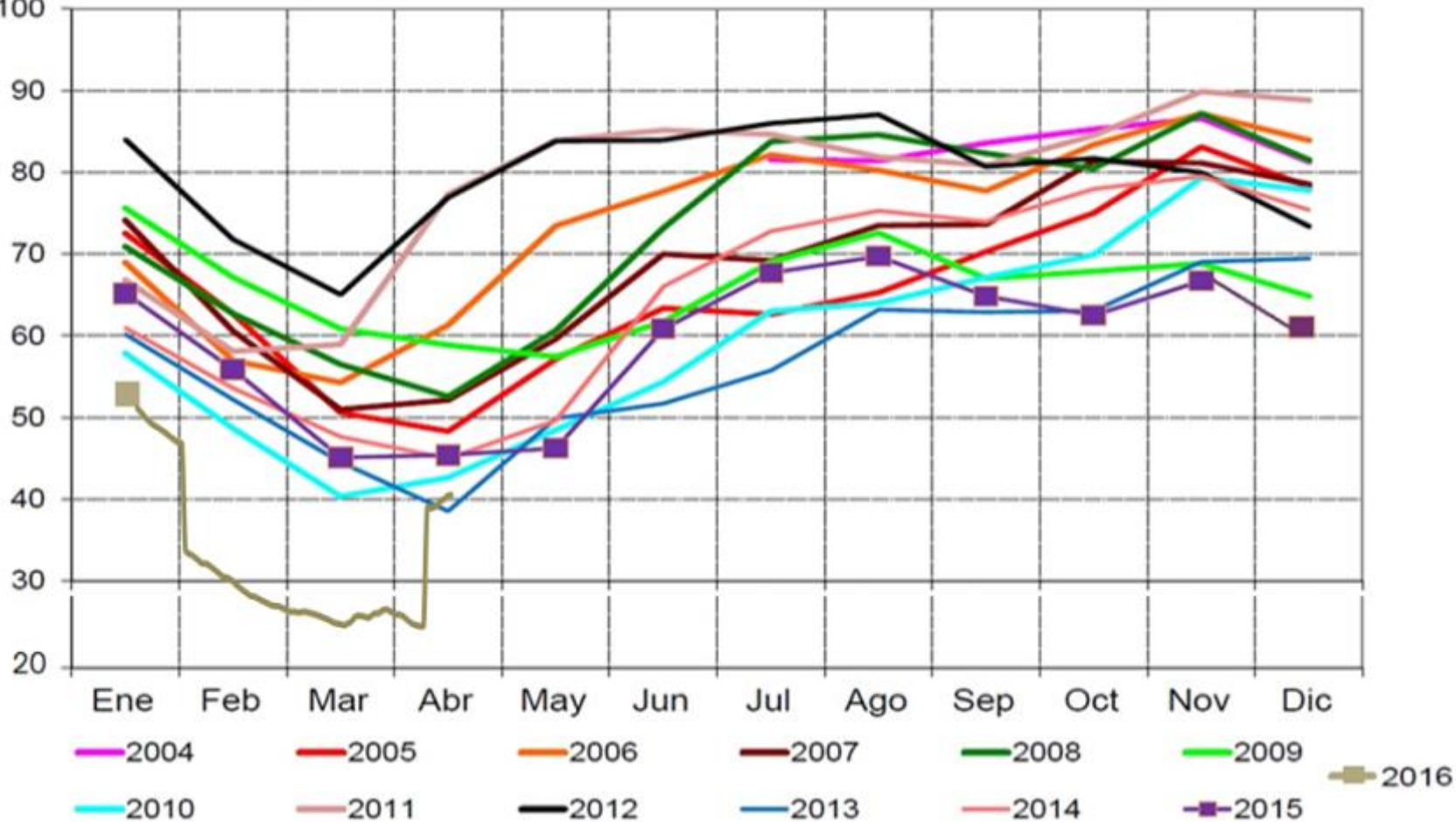
# ANÁLISIS PRECIO DE BOLSA 2016



# Nivel Embalses Nacional

%Útil  
100

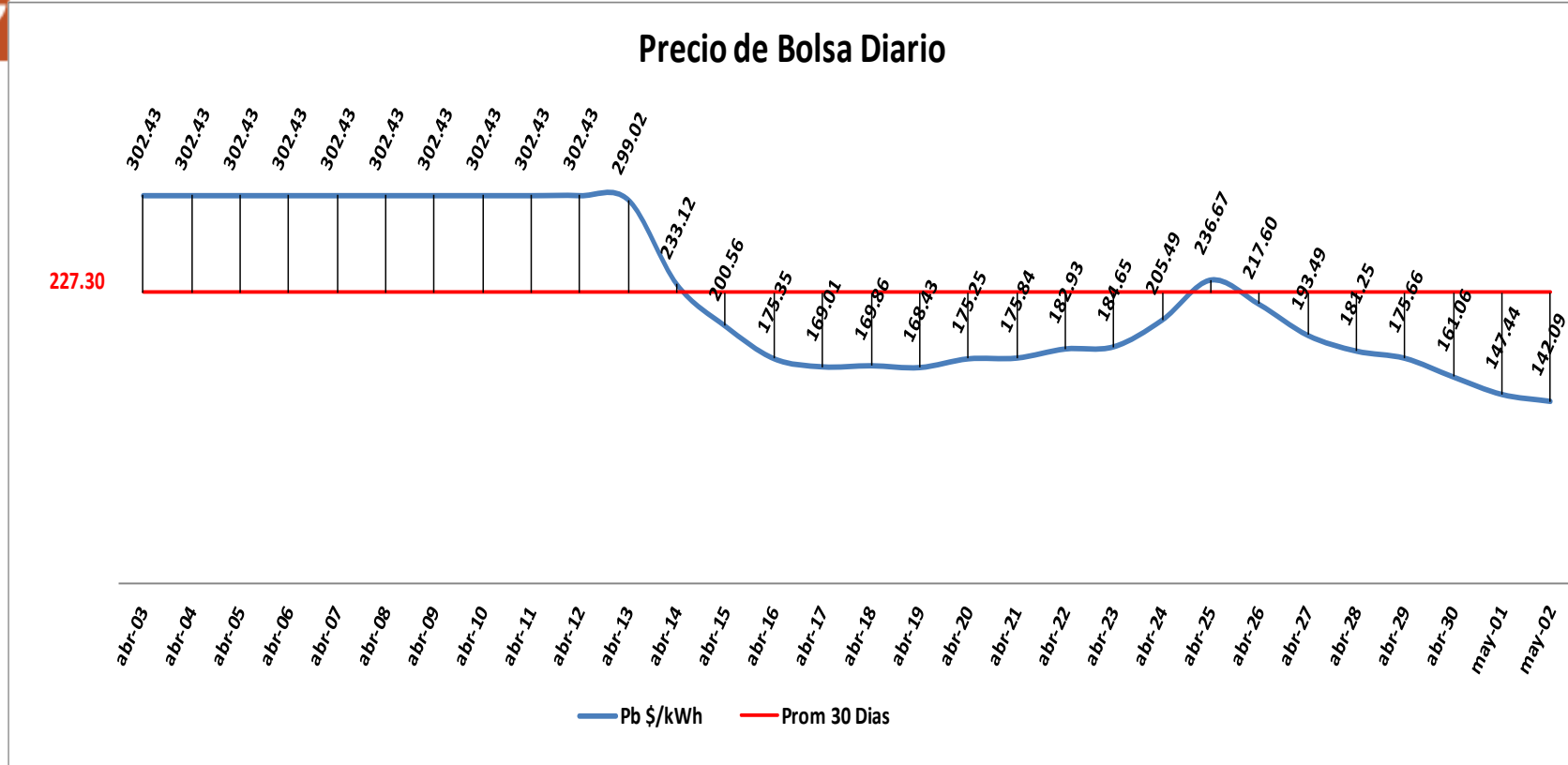
G.C



El nivel de los embalses al 02 de mayo de 2016 se encuentran en el 41.05% de la capacidad total del SIN. El promedio de los últimos 30 días es de 29.51% presentando un mínimo de 24.52% y un máximo de 41.05%. El precio en bolsa nacional fue de 142.09 \$/kWh, con un promedio mes de 144.77 \$/kWh. El precio de escasez para este mes es de 302.43 \$/kWh.

# Precio de Bolsa Últimos 30 días

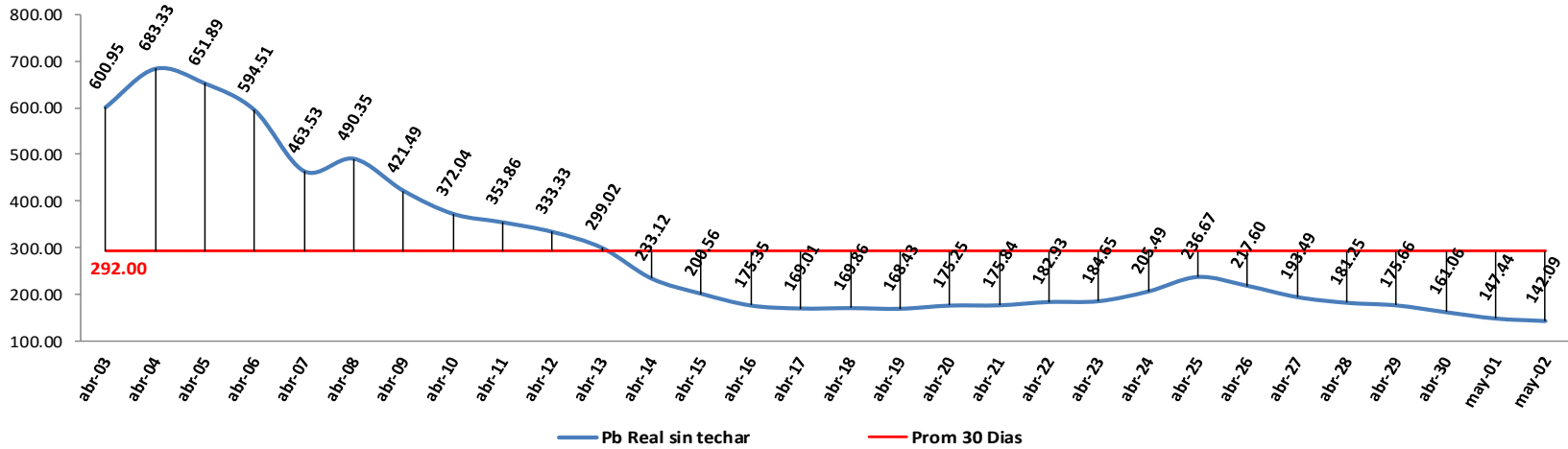
G.C



Pb Prom Techado Abril \$ 302.43

Pb Prom Techado Mayo \$ 144.77

## Precio de Bolsa Diario sin Techar



## Comparativo Precio de Bolsa Sin Techo vs % Nivel de Embalses

