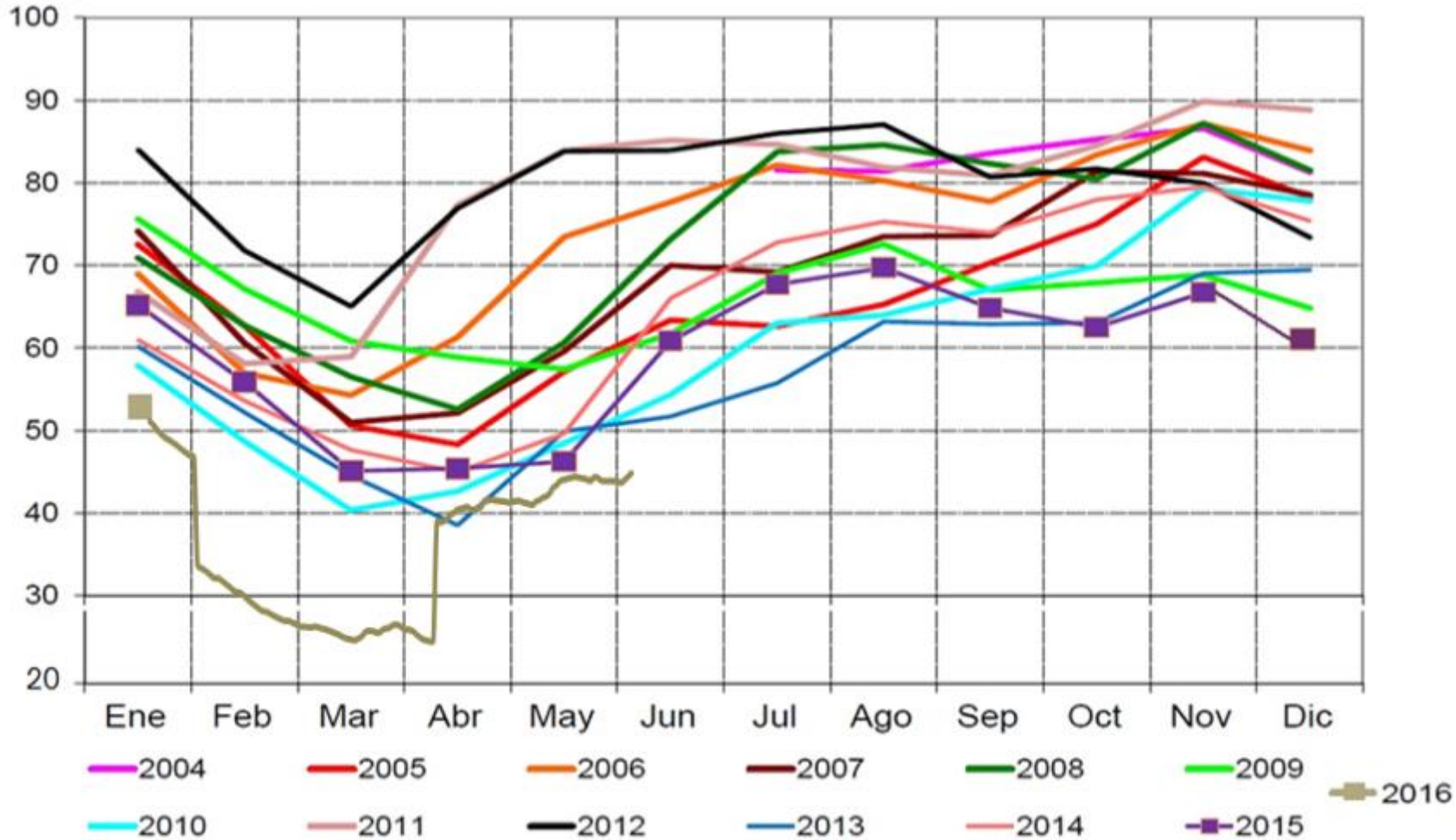


# ANÁLISIS PRECIO DE BOLSA 2016



# Nivel Embales Nacional

%Útil

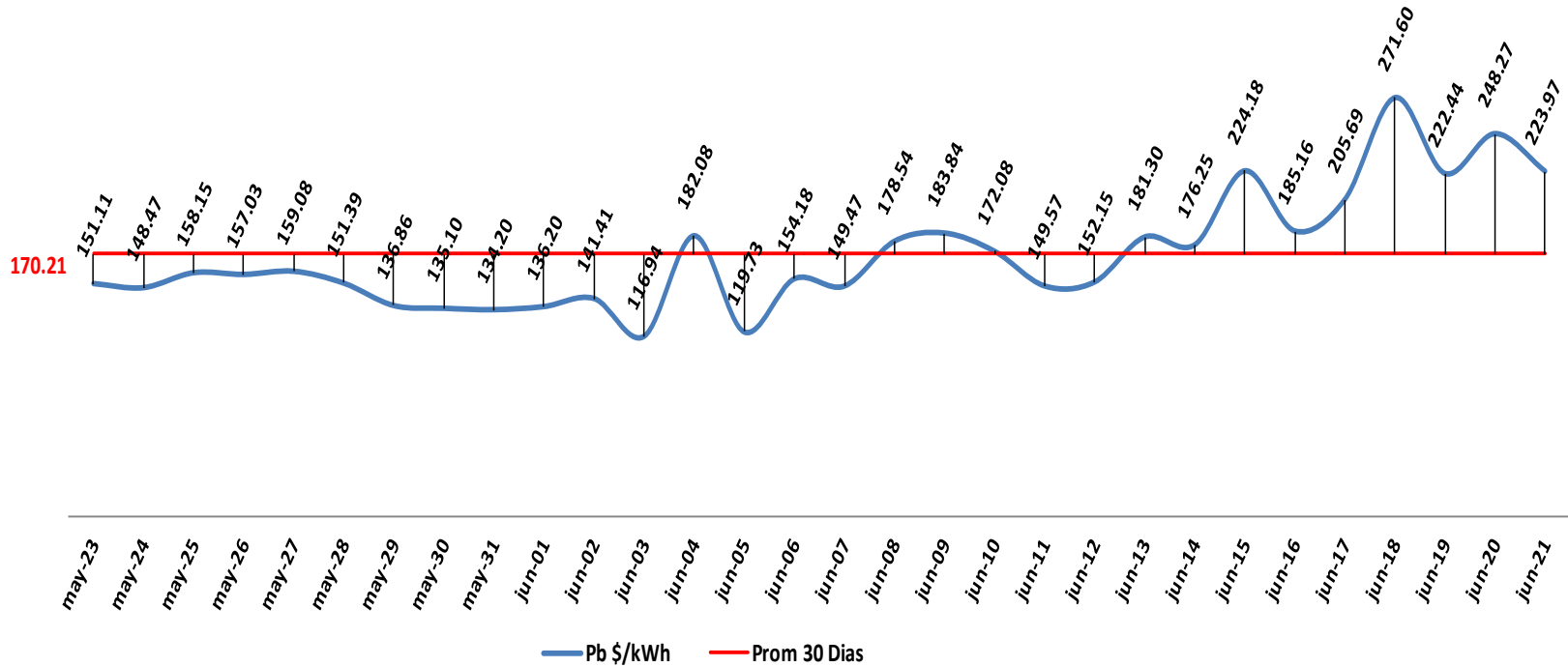


El nivel de los embales al 21 de junio de 2016 se encuentran en el 45.50% de la capacidad total del SIN. El promedio de los últimos 30 días es de 44.17% presentando un mínimo de 41.50% y un máximo de 45.50%. El precio en bolsa nacional fue de 223.97 \$/kWh, con un promedio mes de 179.76 \$/kWh. El precio de escasez para este mes es de 302.43 \$/kWh.

# Precio de Bolsa Últimos 30 días

G.C

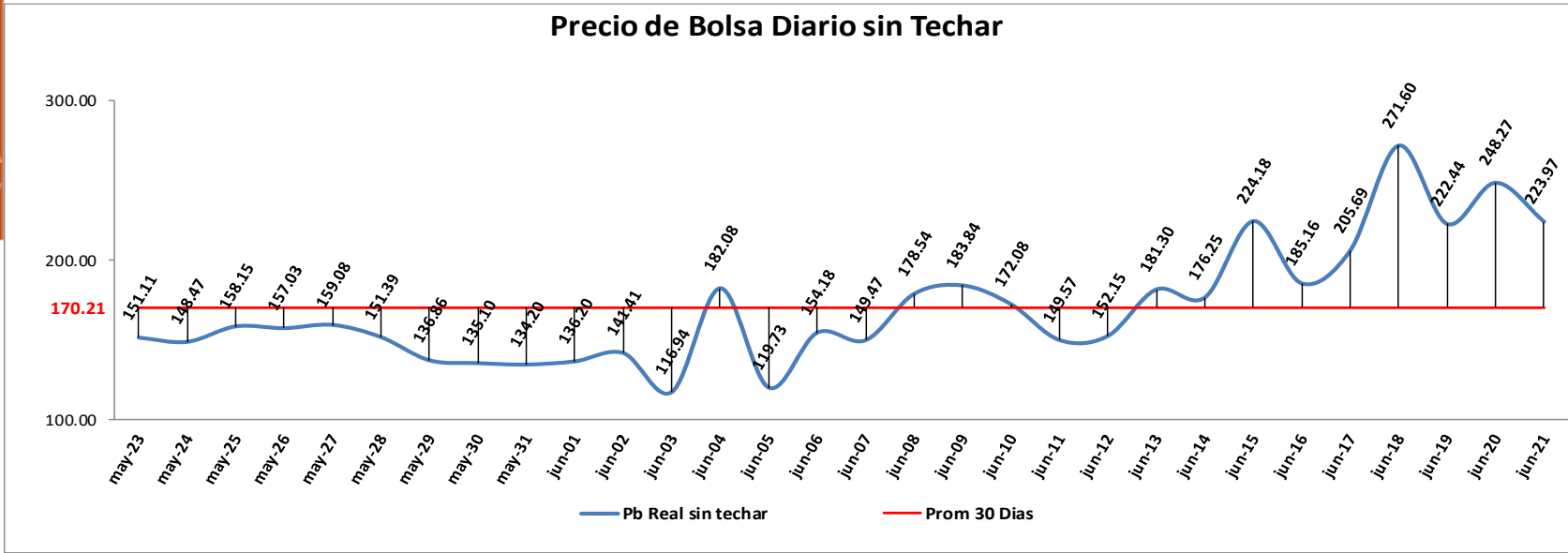
## Precio de Bolsa Diario



Pb Prom Techado Mayo \$ 140.86

Pb Prom Techado Junio \$ 179.76

## Precio de Bolsa Diario sin Techar



## Comparativo Precio de Bolsa Sin Techo vs % Nivel de Embalses

