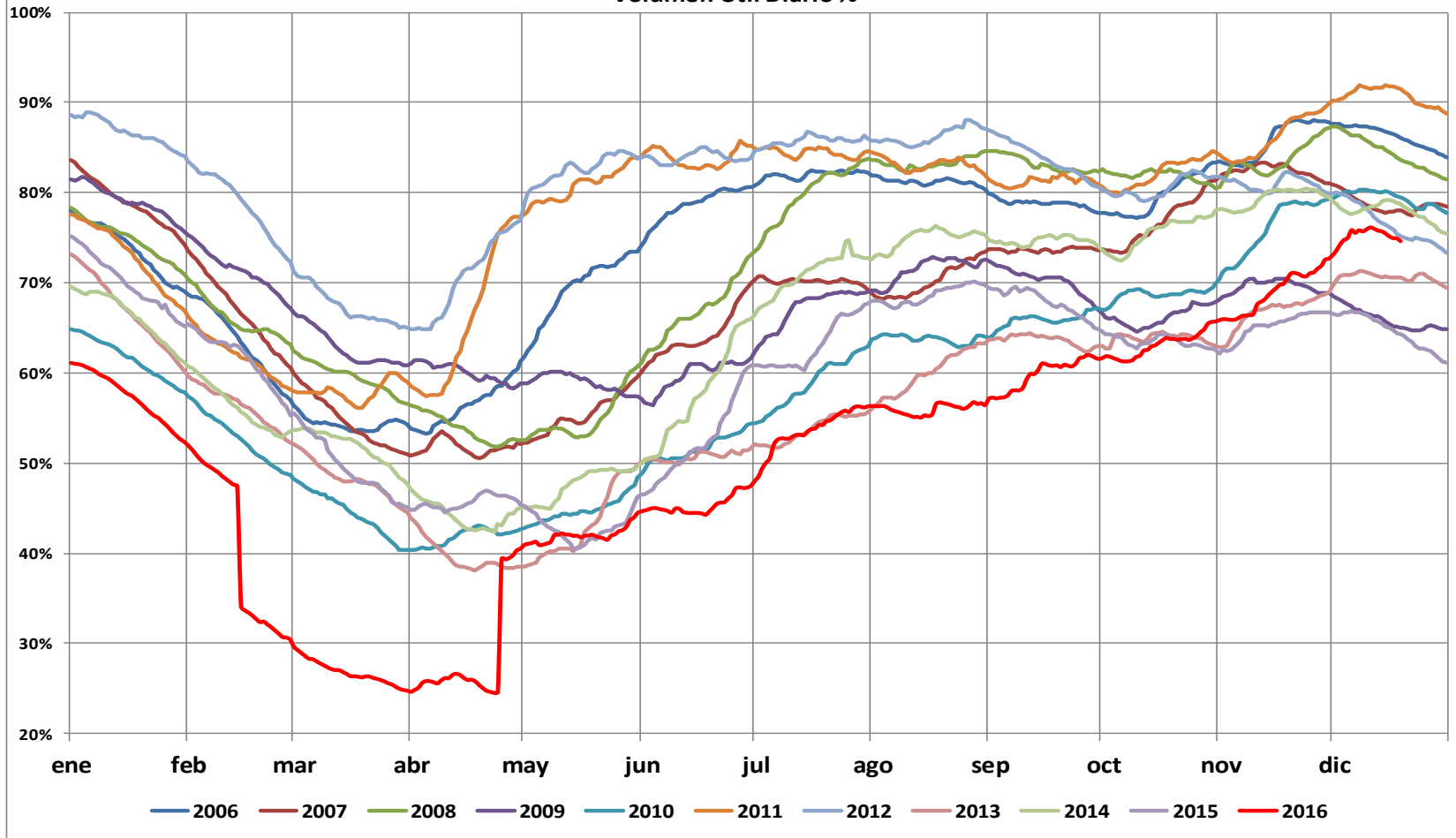


# ANÁLISIS PRECIO DE BOLSA 2016



# Nivel Embalses Nacional

Reservas Hídricas  
Volumen Util Diario %

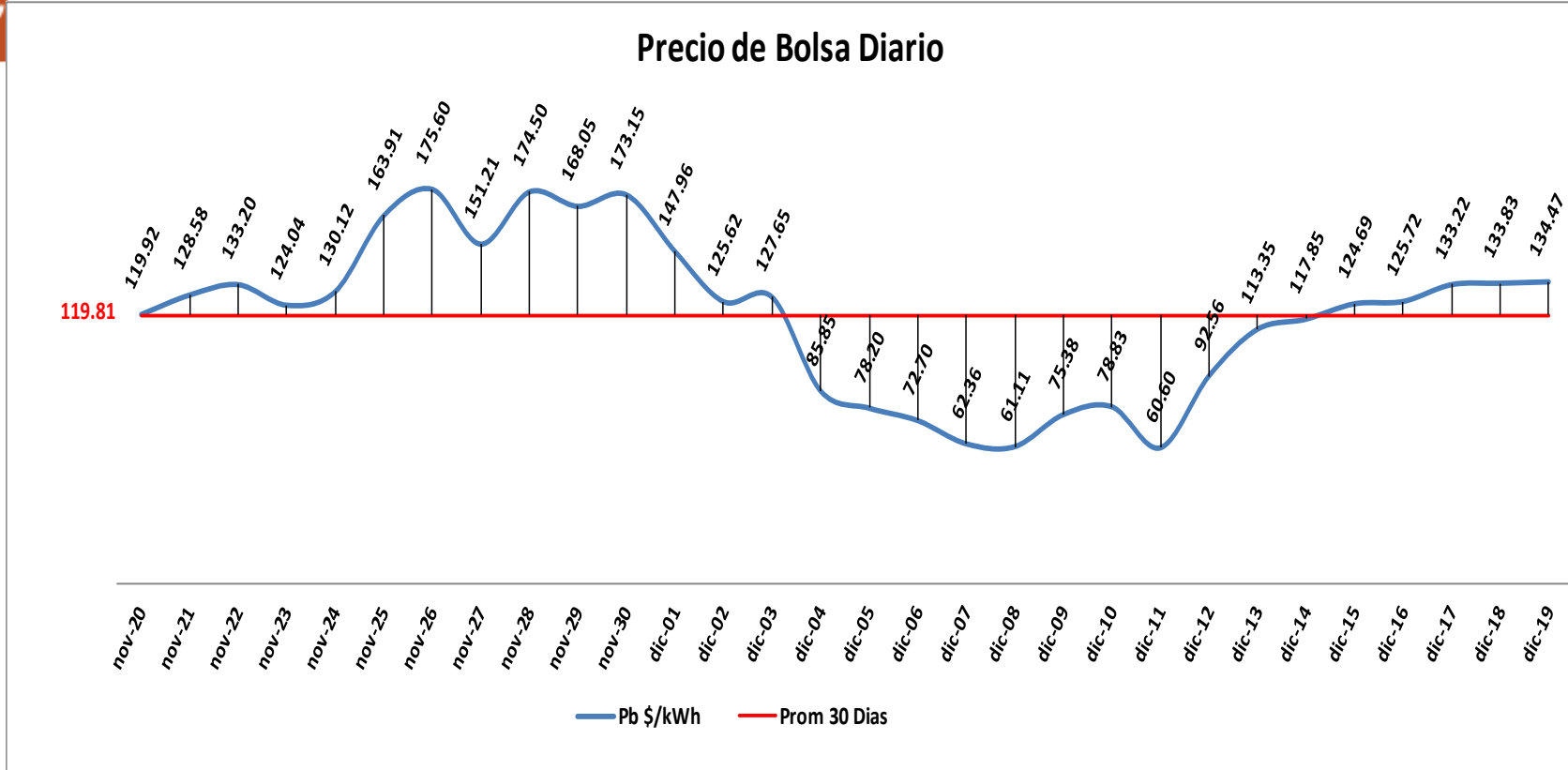


El nivel de los embalses al 19 de diciembre de 2016 se encuentran en el 74.62% de la capacidad total del SIN. El promedio de los últimos 30 días es de 73.78% presentando un mínimo de 70.72% y un máximo de 76.15%. El precio en bolsa nacional fue de 134.47 \$/kWh, con un promedio mes de 102.73 \$/kWh. El precio de escasez para este mes es de 357.59 \$/kWh.

G.C

# Precio de Bolsa Últimos 30 días

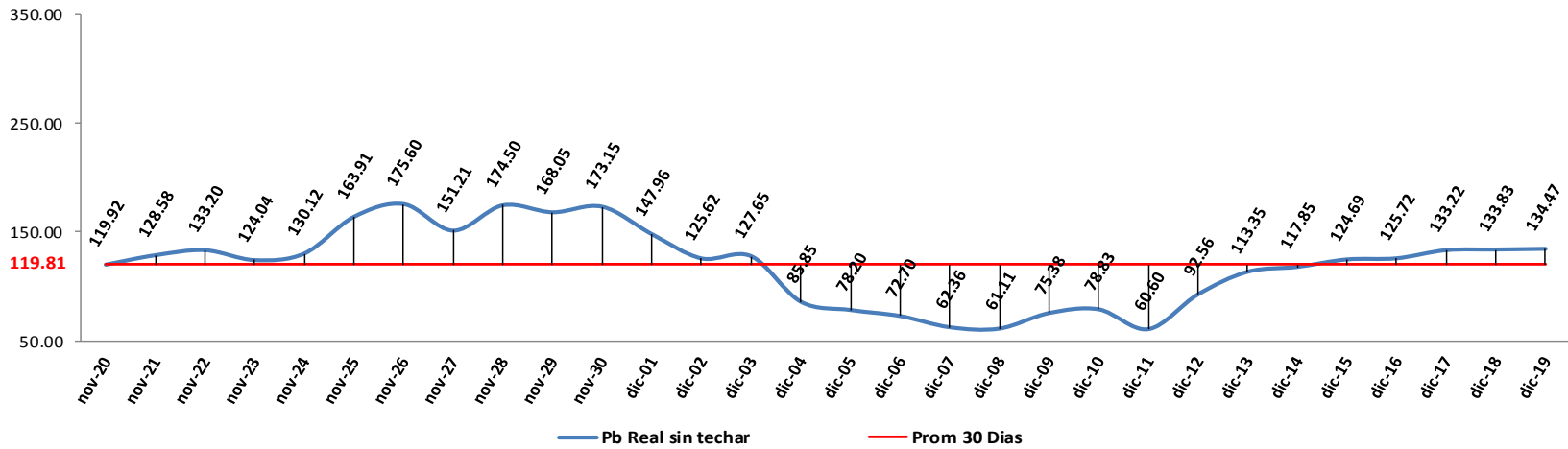
G.C



**Pb Prom Techado Noviembre \$ 160.21**

**Pb Prom Techado Diciembre \$ 102.73**

## Precio de Bolsa Diario sin Techar



## Comparativo Precio de Bolsa Sin Techo vs % Nivel de Embalses

