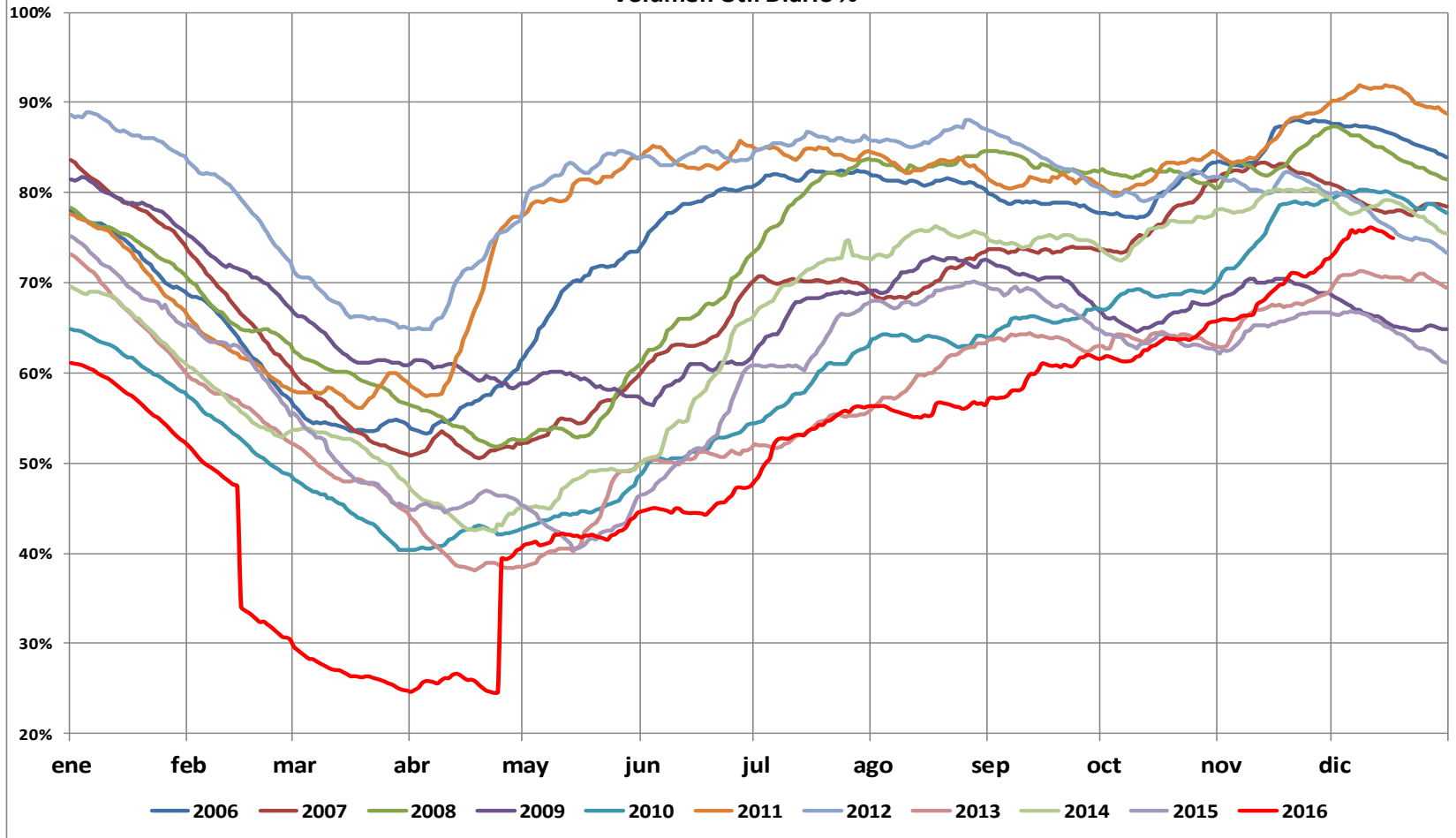


# ANÁLISIS PRECIO DE BOLSA 2016



# Nivel Embalses Nacional

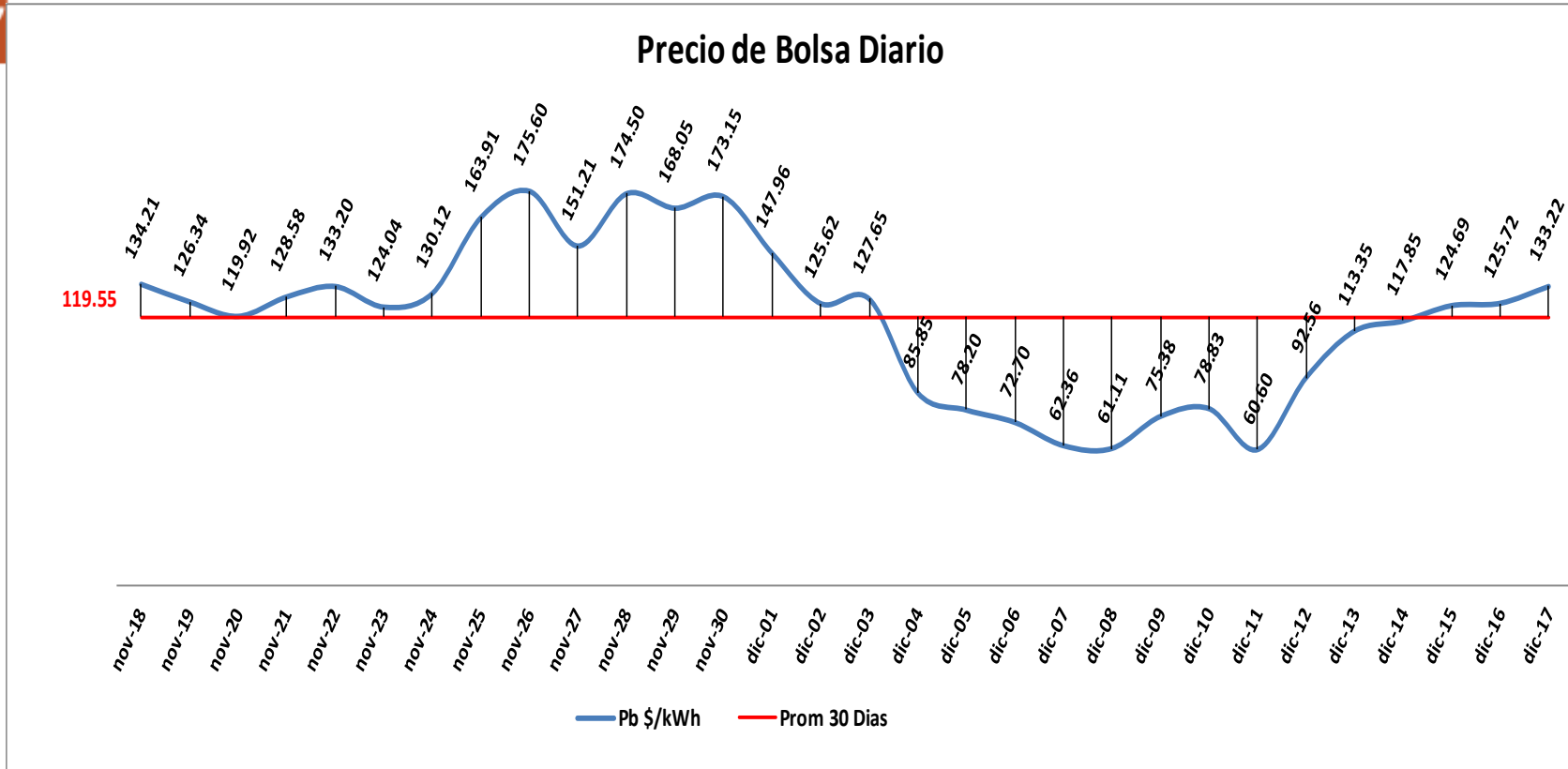
Reservas Hídricas  
Volumen Util Diario %



El nivel de los embalses al 17 de diciembre de 2016 se encuentran en el 74.96% de la capacidad total del SIN.  
El promedio de los últimos 30 días es de 73.49% presentando un mínimo de 69.89% y un máximo de 76.15% .  
El precio en bolsa nacional fue de 133.22 \$/kWh, con un promedio mes de 99.04 \$/kWh.  
El precio de escasez para este mes es de 357.59 \$/kWh.

# Precio de Bolsa Últimos 30 días

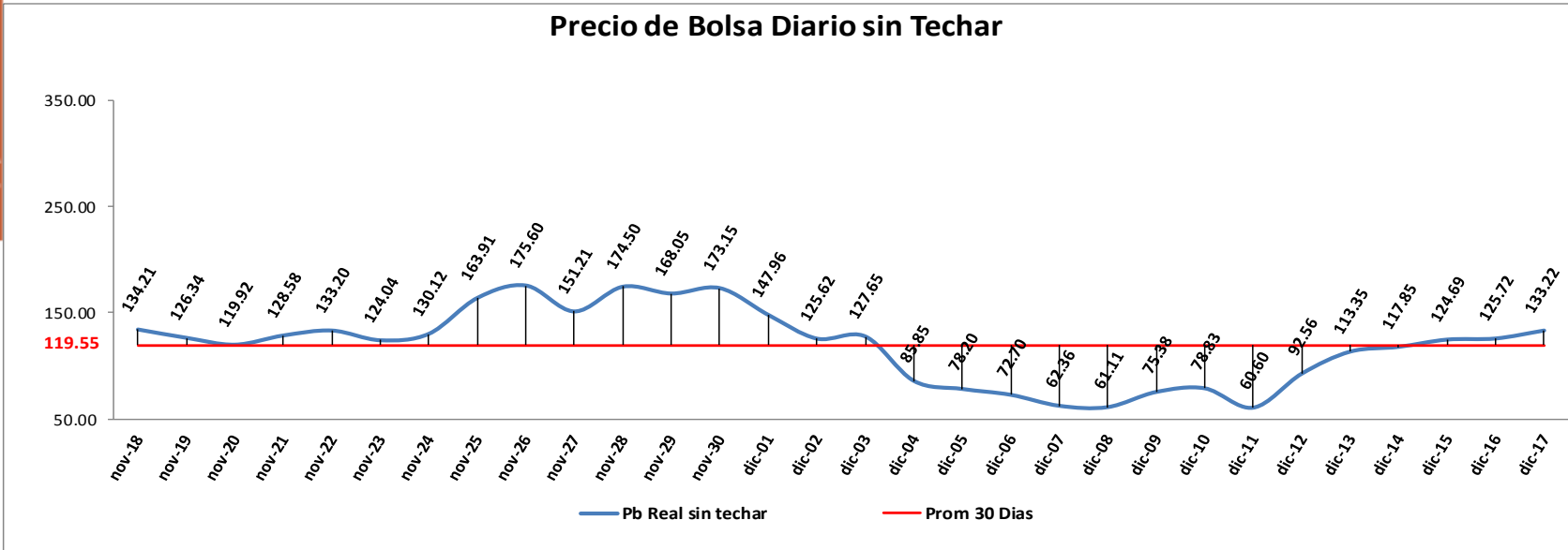
G.C



Pb Prom Techado Noviembre \$ 160.21

Pb Prom Techado Diciembre \$ 99.04

## Precio de Bolsa Diario sin Techar



## Comparativo Precio de Bolsa Sin Techo vs % Nivel de Embalses

