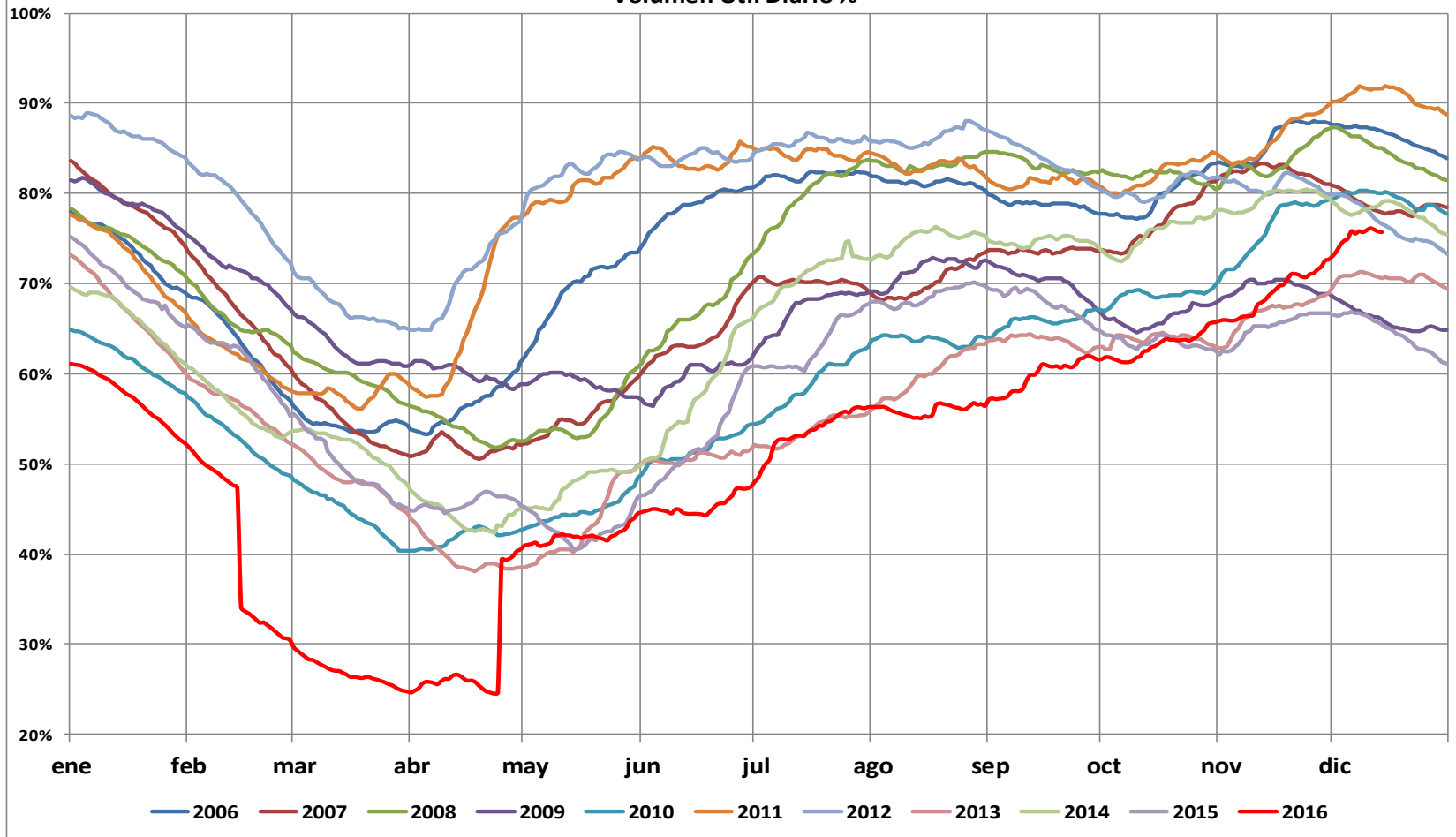


# ANÁLISIS PRECIO DE BOLSA 2016



# Nivel Embalses Nacional

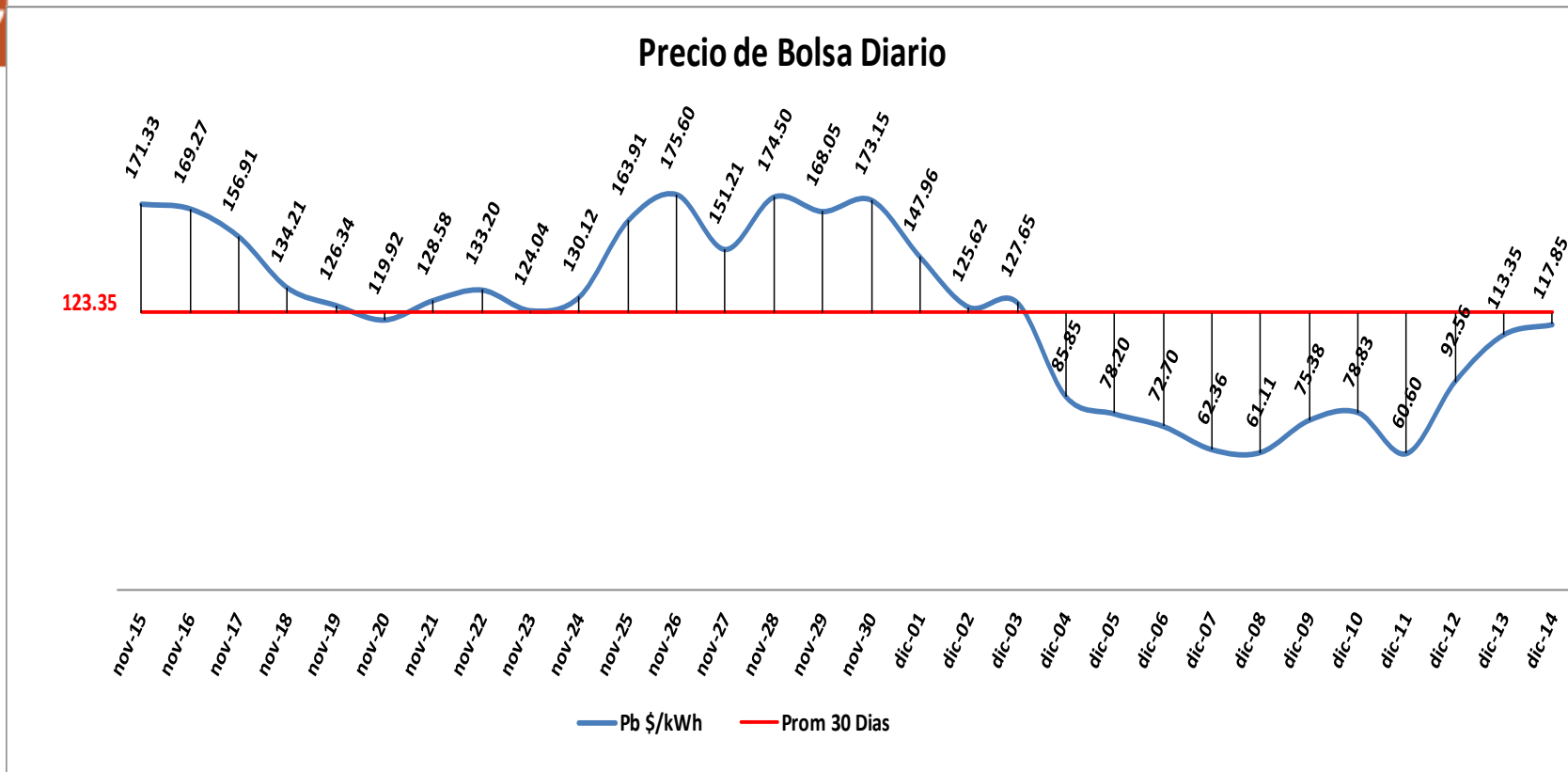
Reservas Hídricas  
Volumen Util Diario %



El nivel de los embalses al 14 de diciembre de 2016 se encuentran en el 75.71% de la capacidad total del SIN. El promedio de los últimos 30 días es de 72.91% presentando un mínimo de 69.03% y un máximo de 76.15%. El precio en bolsa nacional fue de 117.85 \$/kWh, con un promedio mes de 92.86 \$/kWh. El precio de escasez para este mes es de 357.59 \$/kWh.

# Precio de Bolsa Últimos 30 días

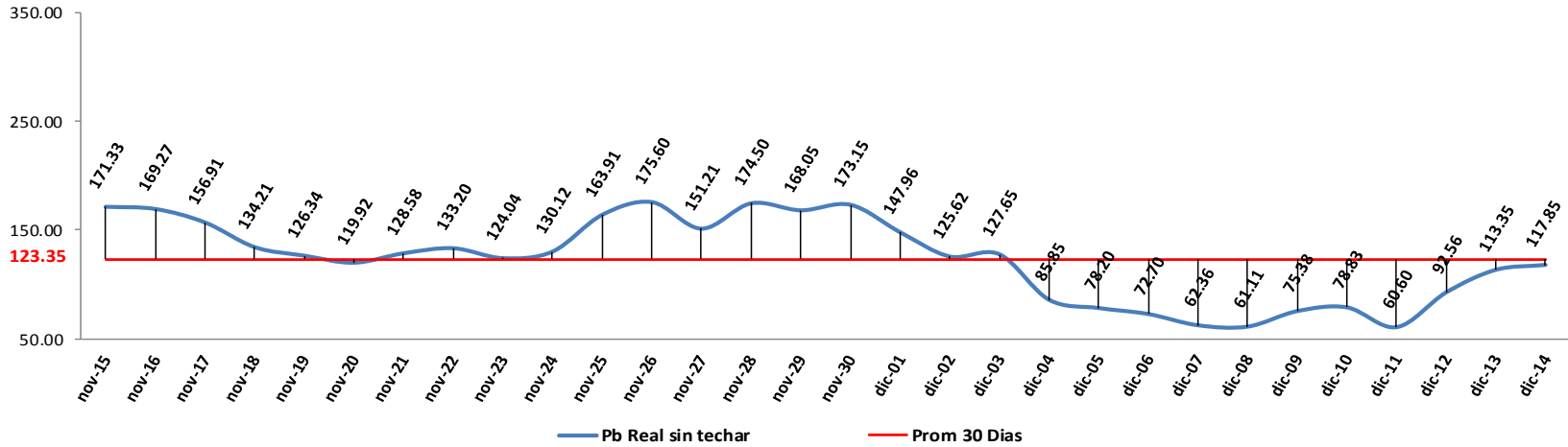
G.C



**Pb Prom Techado Noviembre \$ 160.21**

**Pb Prom Techado Diciembre \$ 92.86**

## Precio de Bolsa Diario sin Techar



## Comparativo Precio de Bolsa Sin Techo vs % Nivel de Embalses

