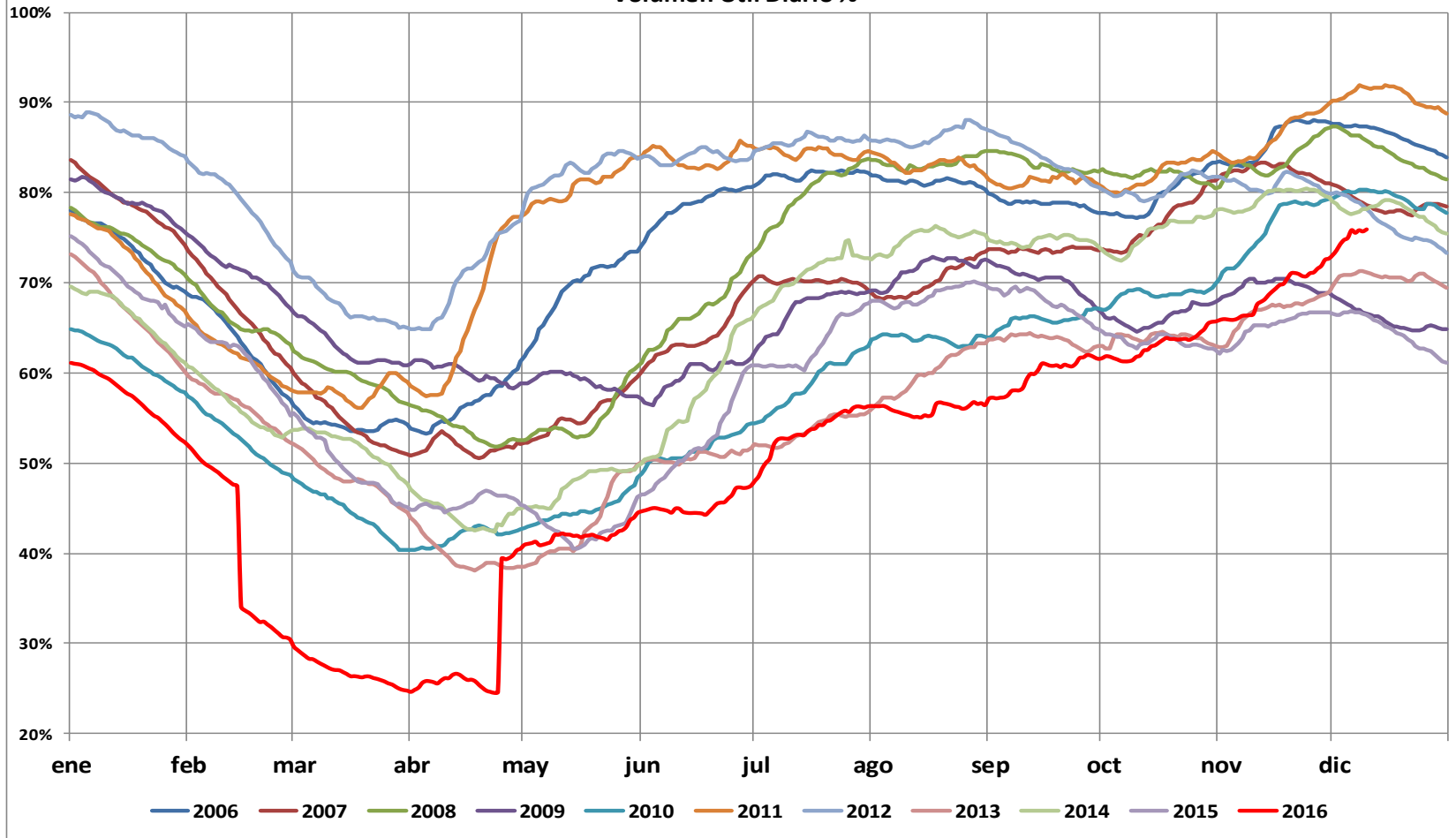


ANÁLISIS PRECIO DE BOLSA 2016



Nivel Embalses Nacional

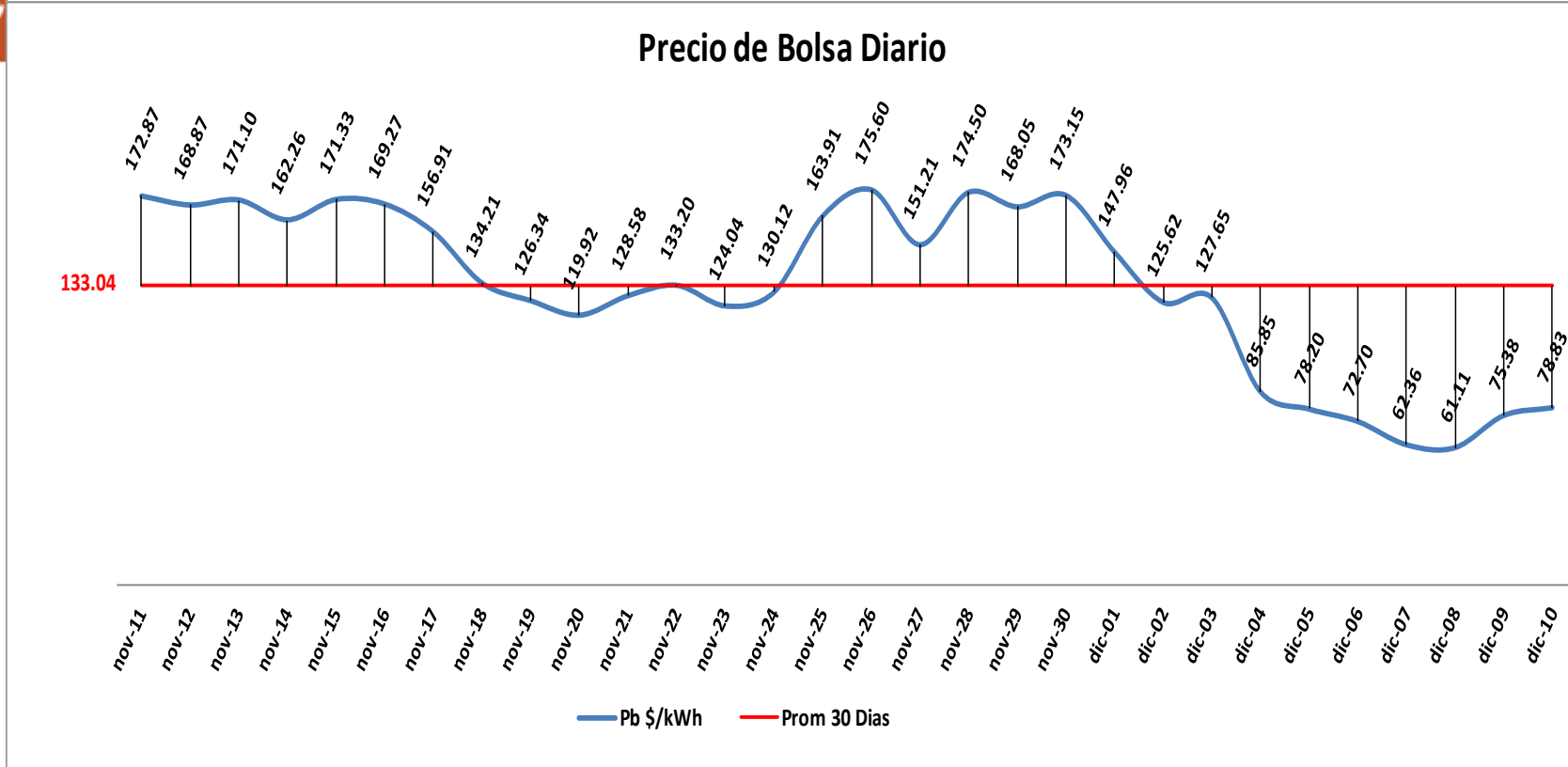
Reservas Hídricas
Volumen Util Diario %



El nivel de los embalses al 10 de diciembre de 2016 se encuentran en el 75.93% de la capacidad total del SIN.
El promedio de los últimos 30 días es de 71.86% presentando un mínimo de 67.59% y un máximo de 75.93% .
El precio en bolsa nacional fue de 78.83 \$/kWh, con un promedio mes de 91.57 \$/kWh.
El precio de escasez para este mes es de 357.59 \$/kWh.

Precio de Bolsa Últimos 30 días

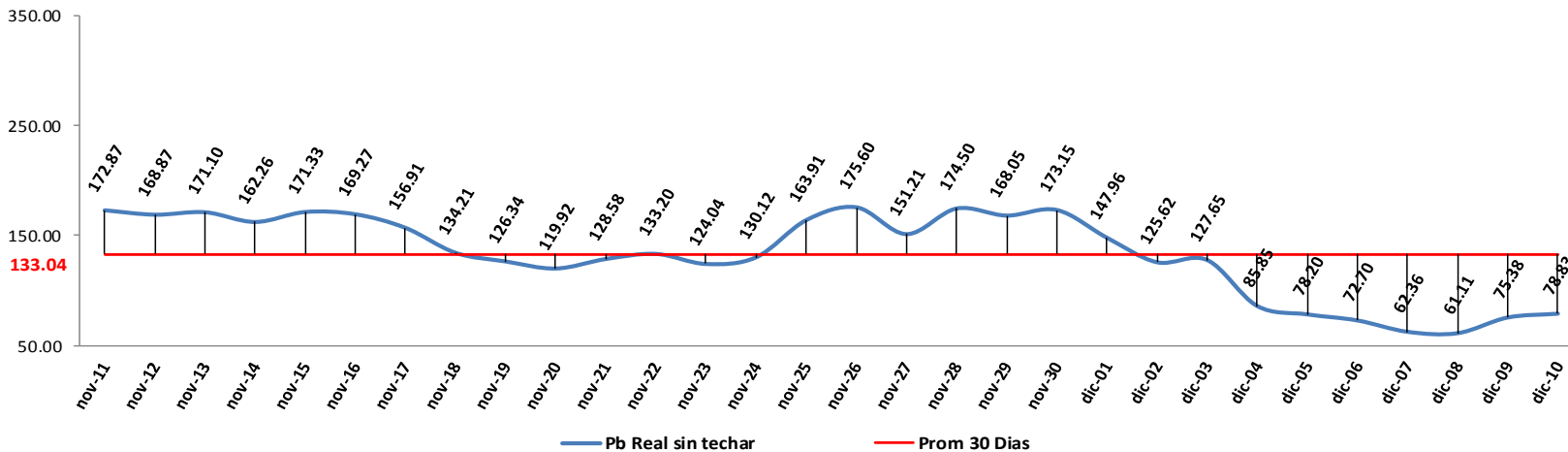
G.C



Pb Prom Techado Noviembre \$ 160.21

Pb Prom Techado Diciembre \$ 91.57

Precio de Bolsa Diario sin Techar



Comparativo Precio de Bolsa Sin Techo vs % Nivel de Embalses

