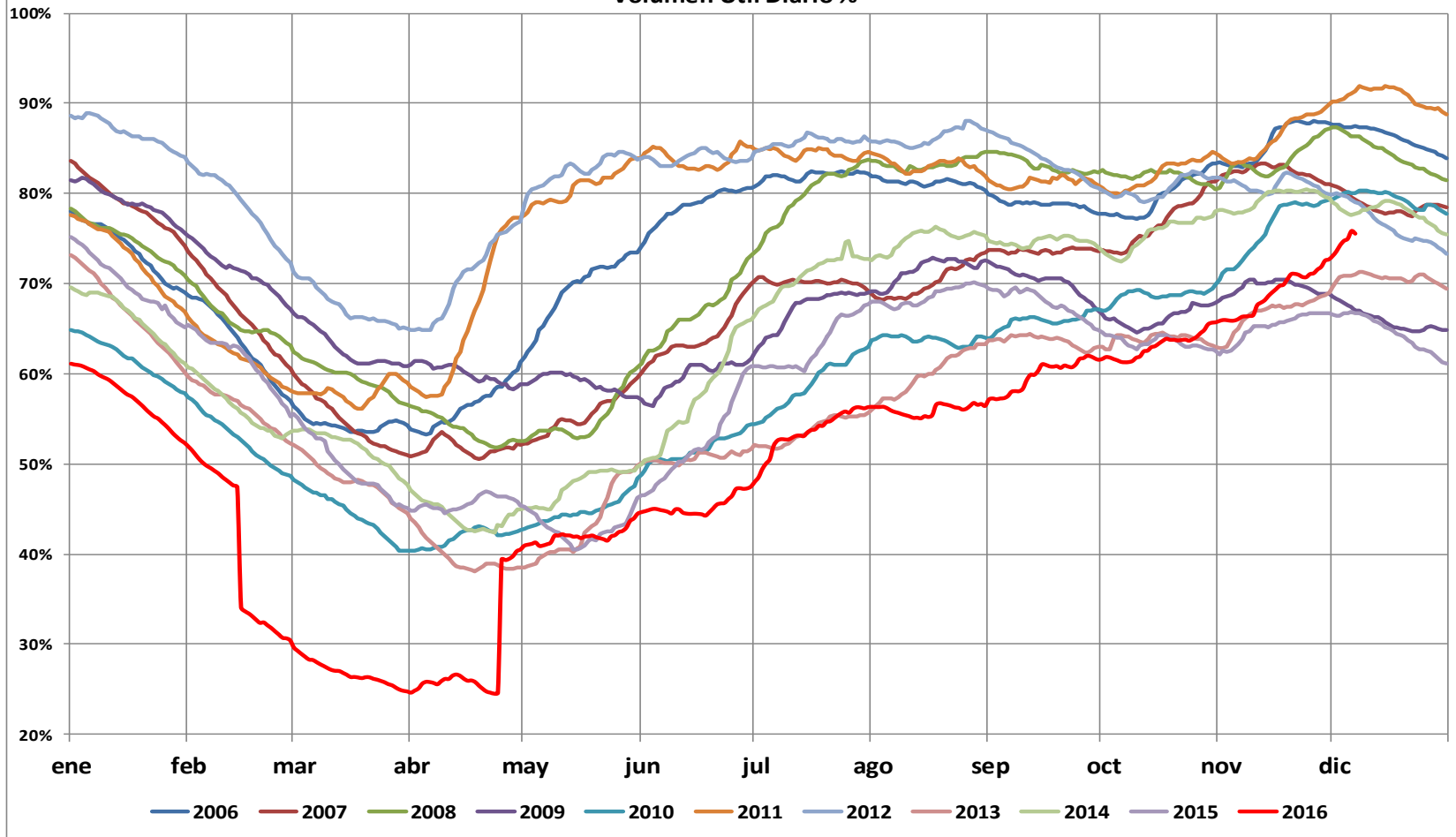


# ANÁLISIS PRECIO DE BOLSA 2016



# Nivel Embalses Nacional

Reservas Hídricas  
Volumen Util Diario %

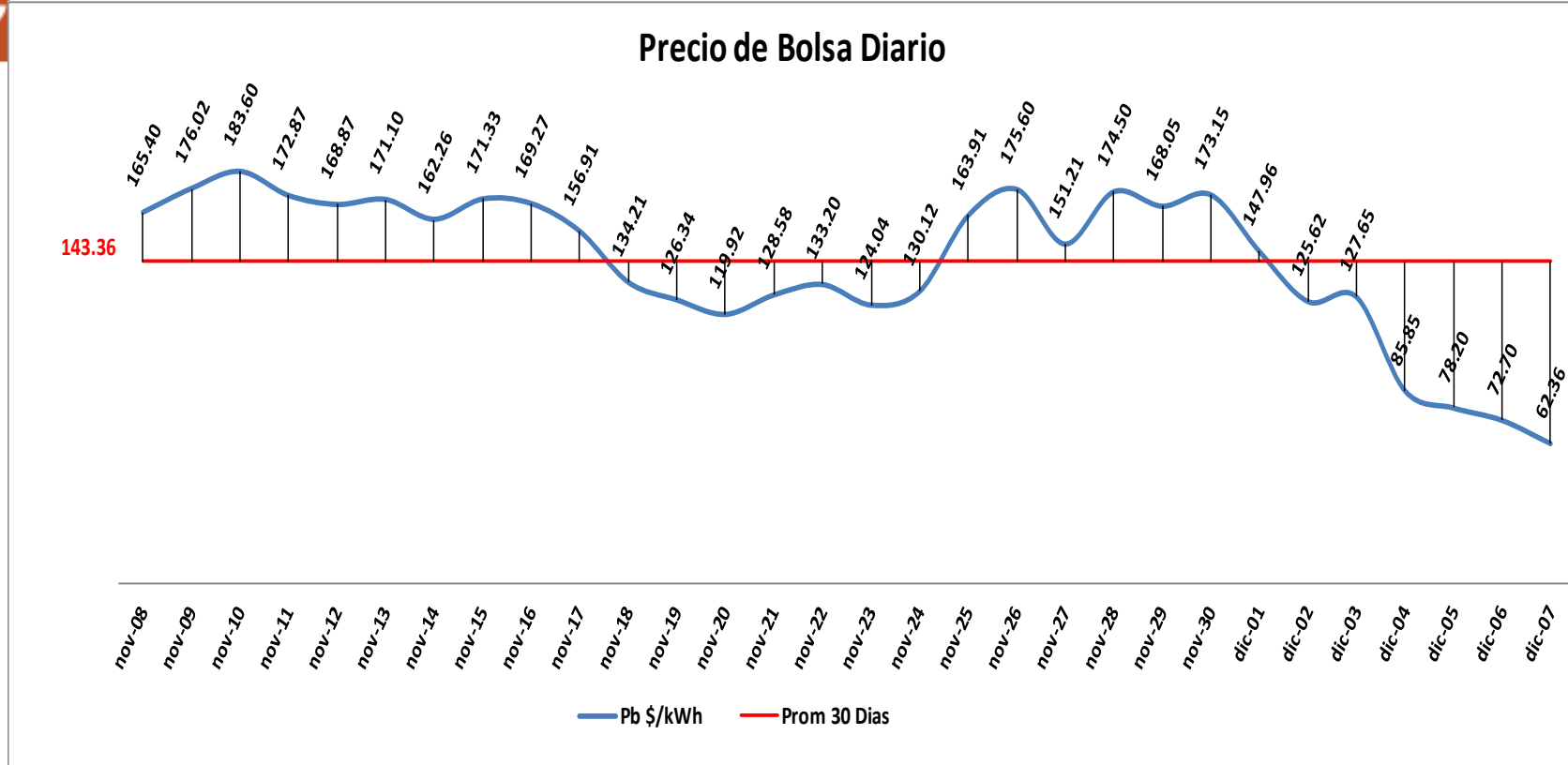


El nivel de los embalses al 07 de diciembre de 2016 se encuentran en el 75.55% de la capacidad total del SIN.  
El promedio de los últimos 30 días es de 70.92% presentando un mínimo de 66.37% y un máximo de 75.84% .  
El precio en bolsa nacional fue de 62.36 \$/kWh, con un promedio mes de 100.05 \$/kWh.  
El precio de escasez para este mes es de 357.59 \$/kWh.

G.C

# Precio de Bolsa Últimos 30 días

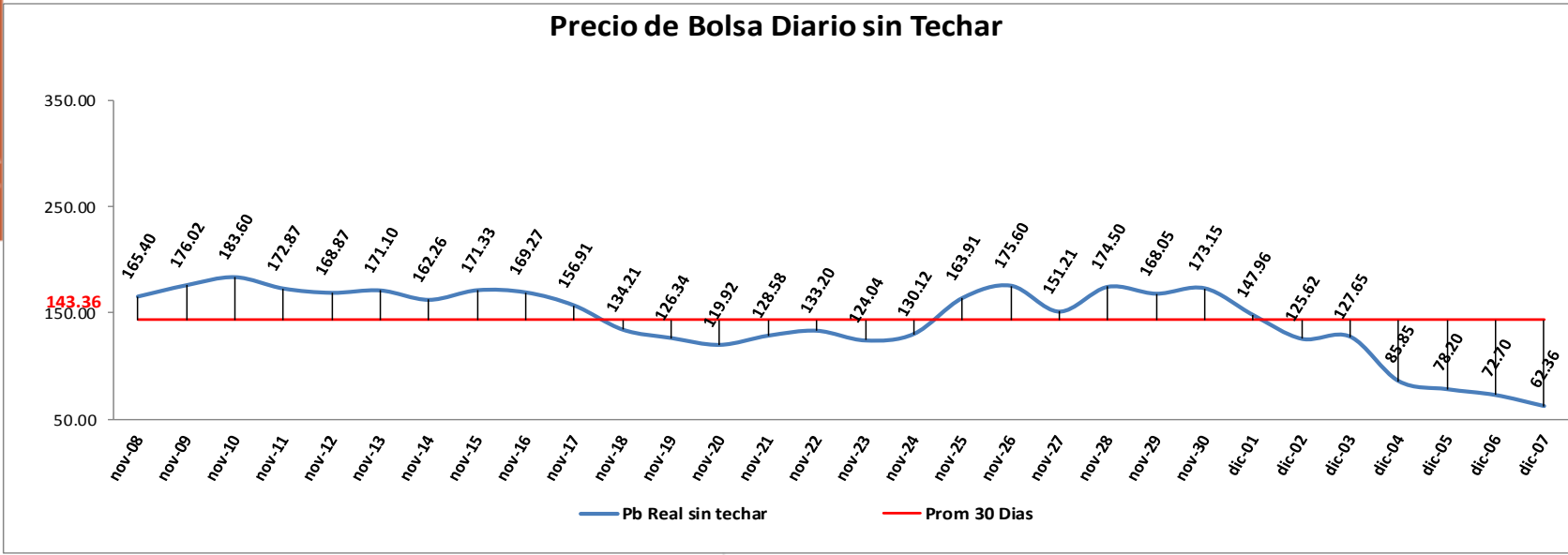
G.C



Pb Prom Techado Noviembre \$ 160.21

Pb Prom Techado Diciembre \$ 100.05

## Precio de Bolsa Diario sin Techar



## Comparativo Precio de Bolsa Sin Techo vs % Nivel de Embalses

