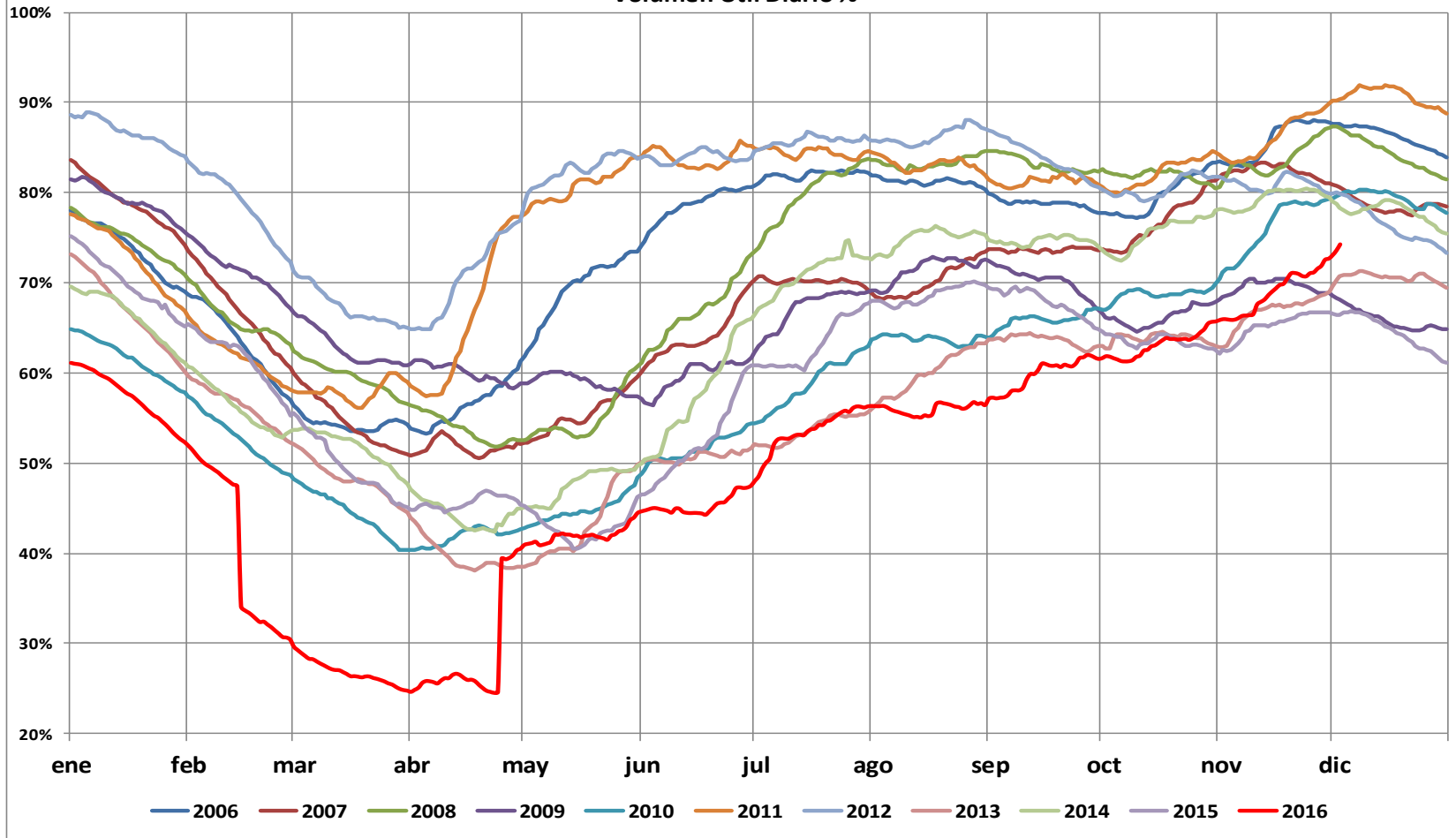


ANÁLISIS PRECIO DE BOLSA 2016



Nivel Embalses Nacional

Reservas Hídricas
Volumen Util Diario %

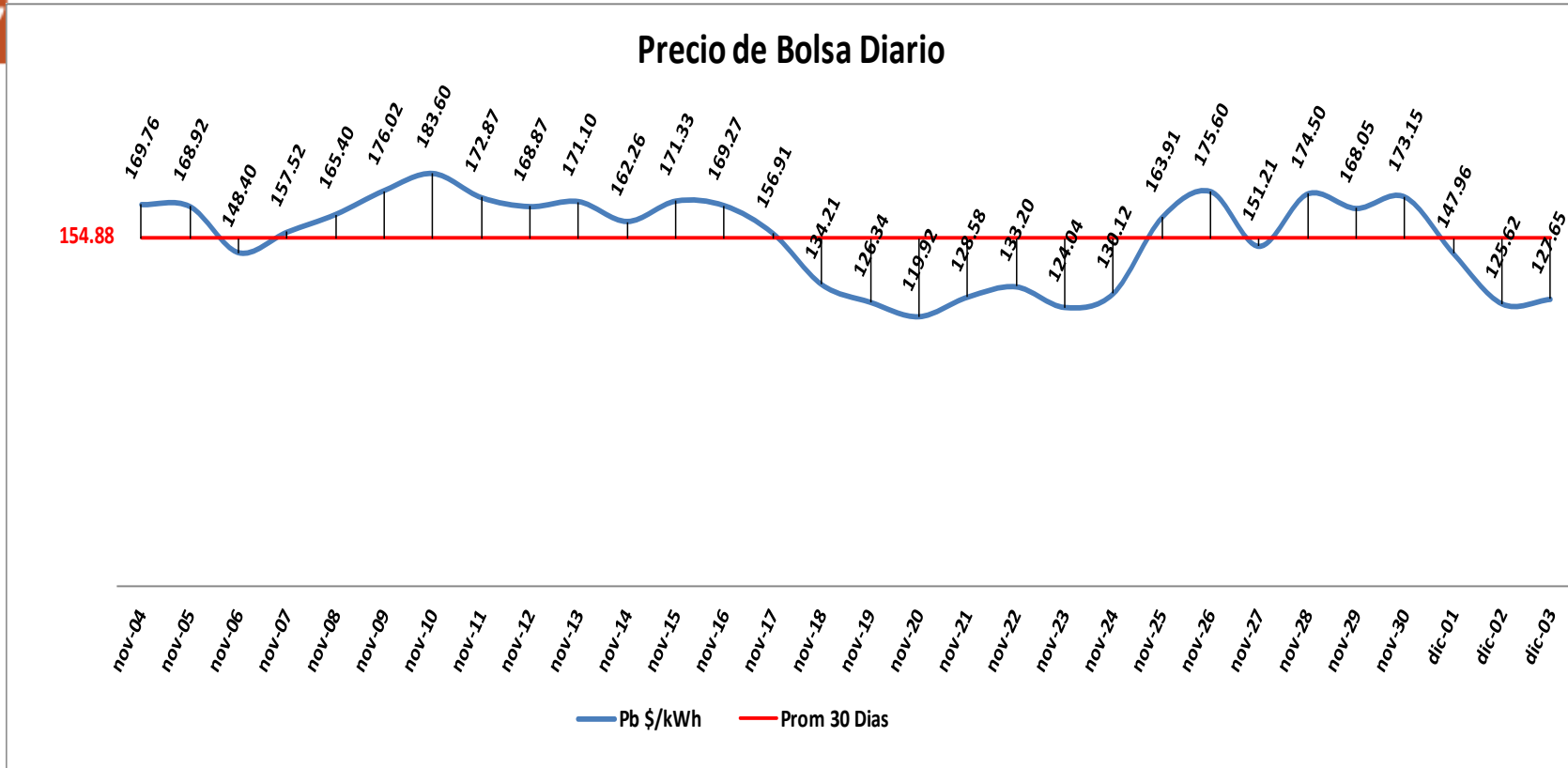


El nivel de los embalses al 03 de diciembre de 2016 se encuentran en el 74.27% de la capacidad total del SIN.
El promedio de los últimos 30 días es de 69.69% presentando un mínimo de 65.89% y un máximo de 74.27% .
El precio en bolsa nacional fue de 127.65 \$/kWh, con un promedio mes de 133.74 \$/kWh.
El precio de escasez para este mes es de 357.59 \$/kWh.

G.C

Precio de Bolsa Últimos 30 días

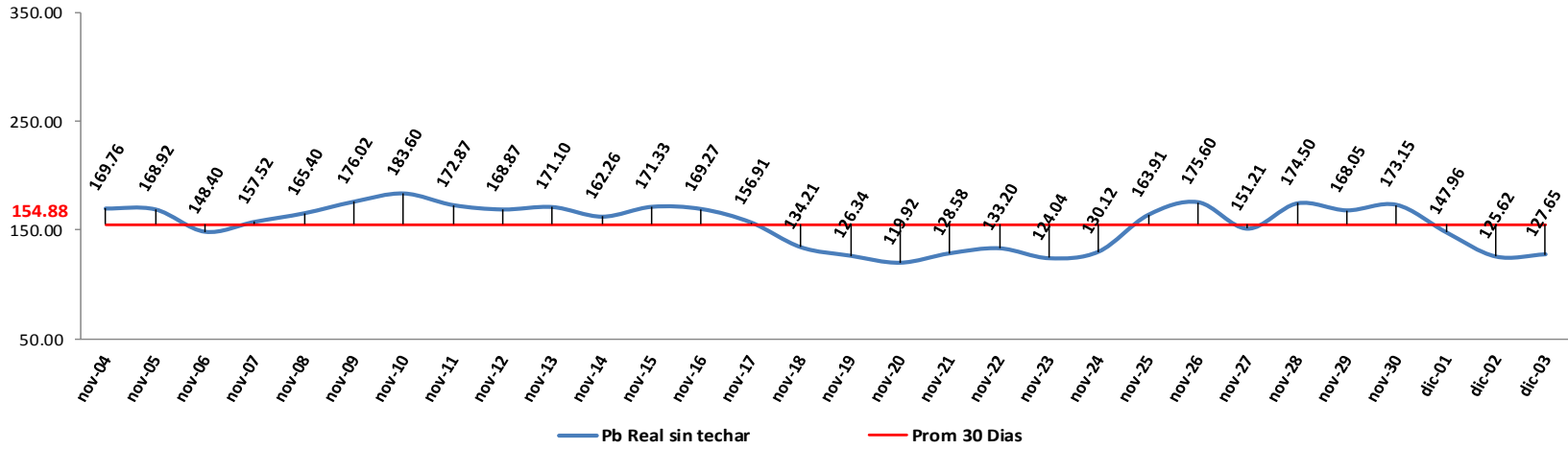
G.C



Pb Prom Techado Noviembre \$ 160.21

Pb Prom Techado Diciembre \$ 133.74

Precio de Bolsa Diario sin Techar



Comparativo Precio de Bolsa Sin Techo vs % Nivel de Embalses

