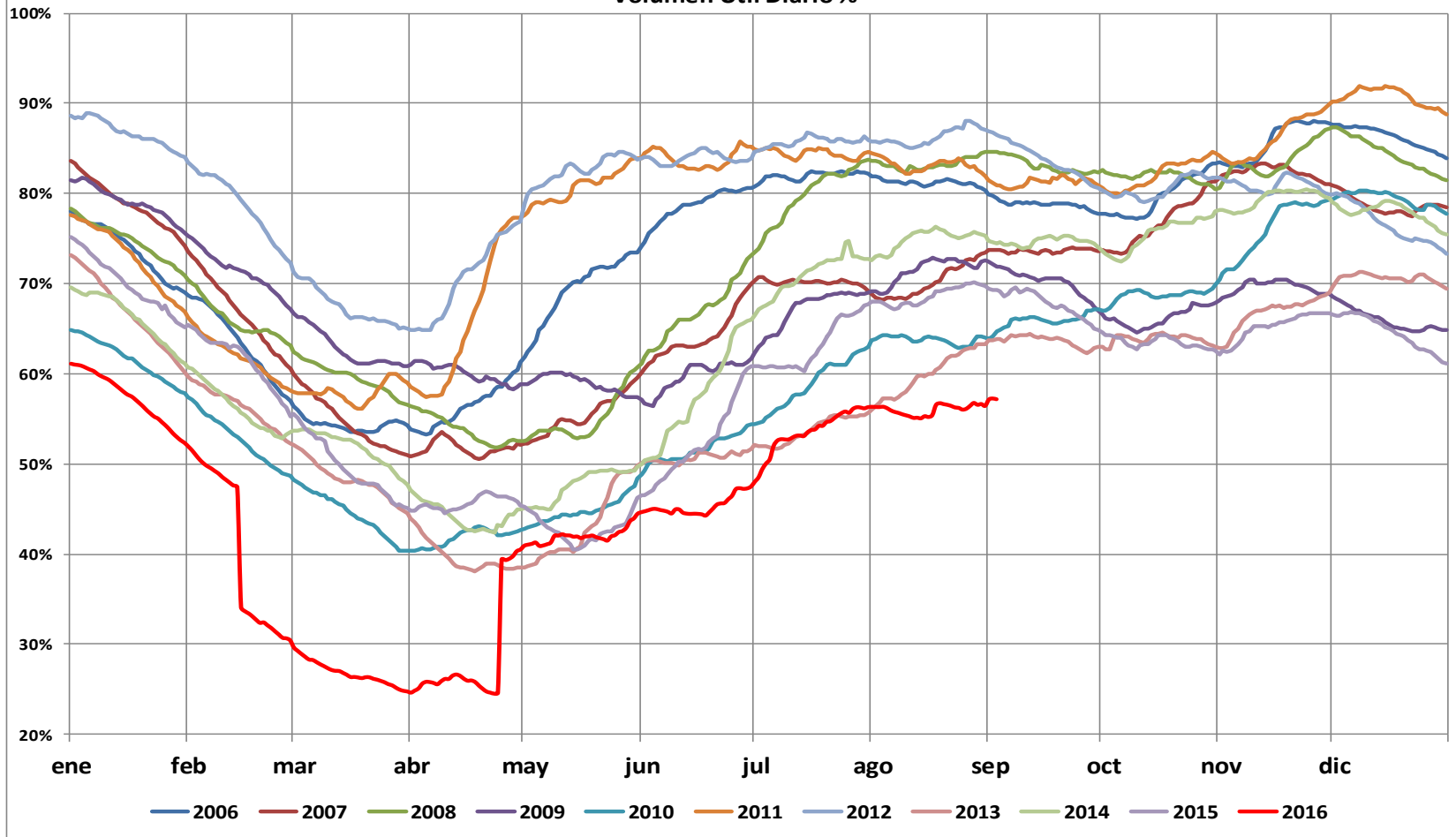


# ANÁLISIS PRECIO DE BOLSA 2016



# Nivel Embalses Nacional

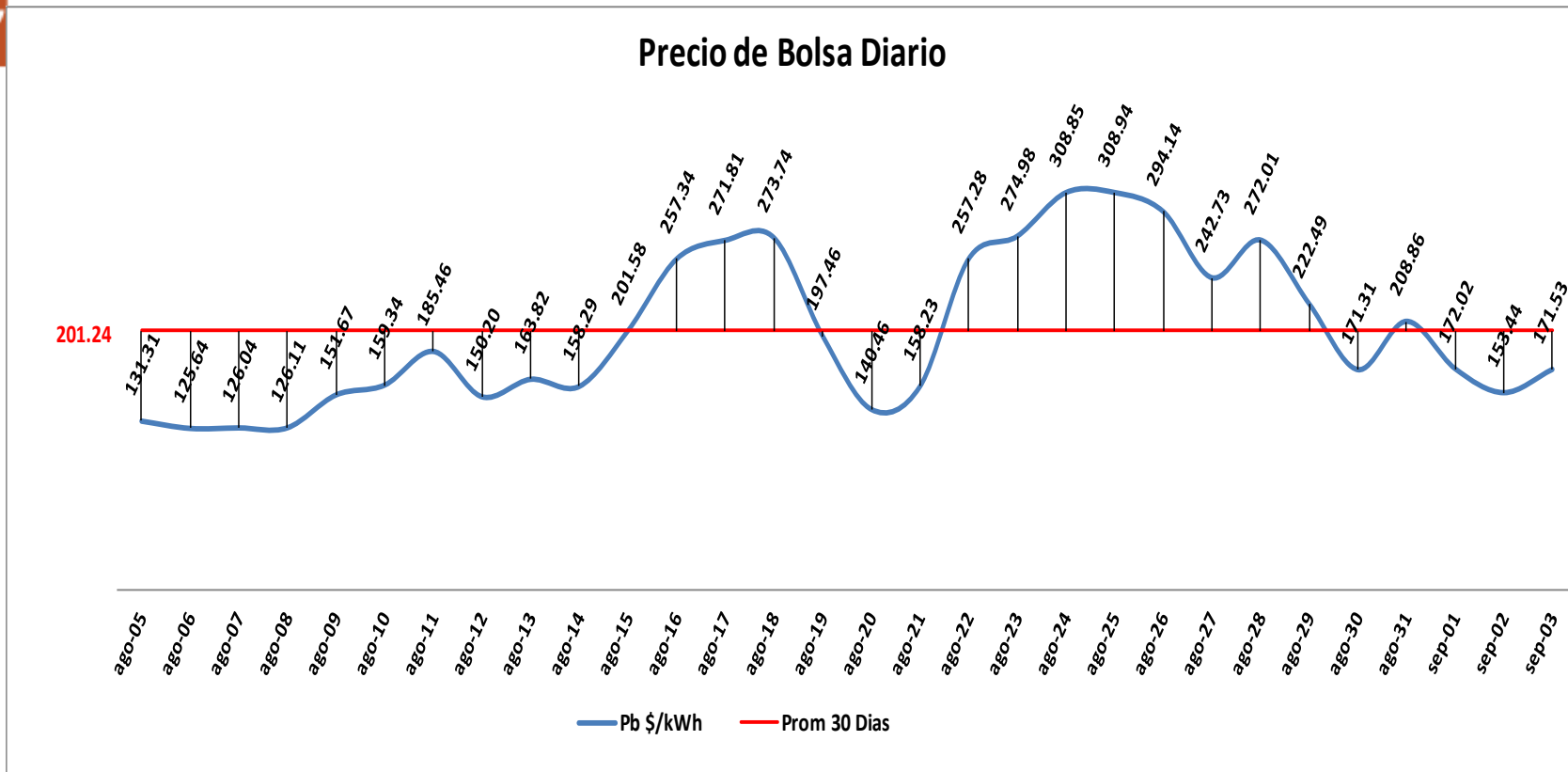
Reservas Hídricas  
Volumen Util Diario %



El nivel de los embalses al 03 de septiembre de 2016 se encuentran en el 57.18% de la capacidad total del SIN.  
El promedio de los últimos 30 días es de 56.10% presentando un mínimo de 55.06% y un máximo de 57.26% .  
El precio en bolsa nacional fue de 171.53 \$/kWh, con un promedio mes de 165.66 \$/kWh.  
El precio de escasez para este mes es de 302.43 \$/kWh.

# Precio de Bolsa Últimos 30 días

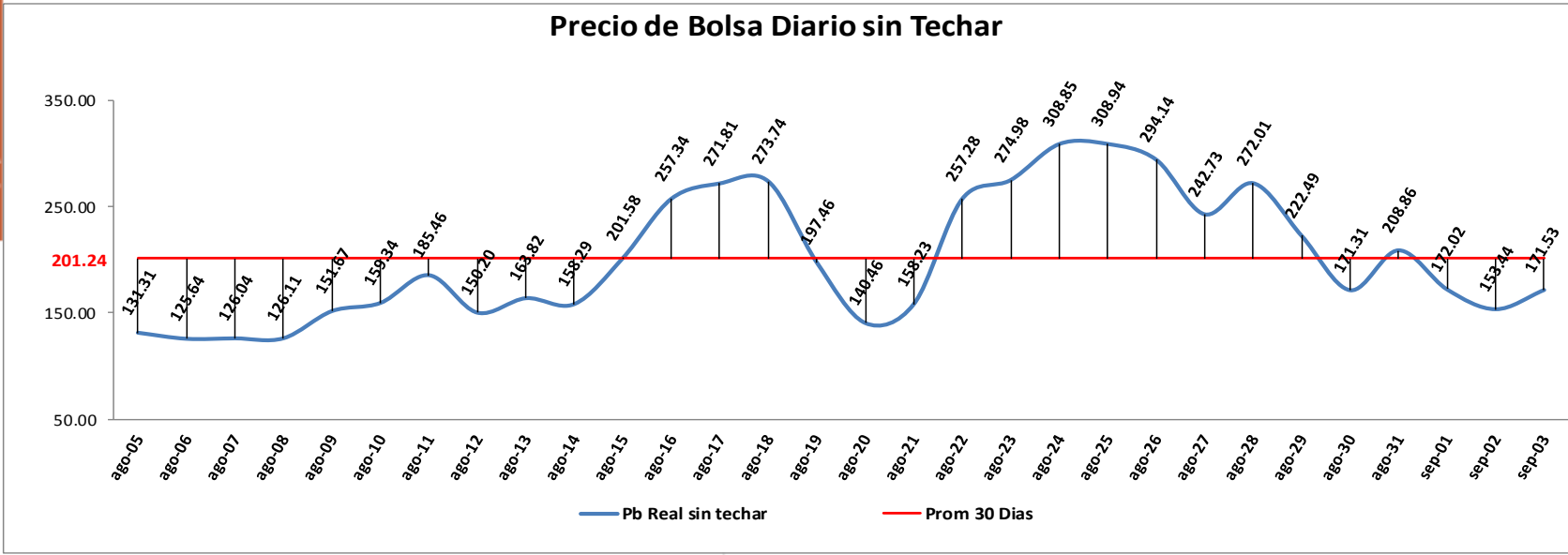
G.C



**Pb Prom Techado Agosto \$ 197.06**

**Pb Prom Techado Septiembre \$ 165.66**

## Precio de Bolsa Diario sin Techar



## Comparativo Precio de Bolsa Sin Techo vs % Nivel de Embalses

