

# ANÁLISIS PRECIO DE BOLSA 2016

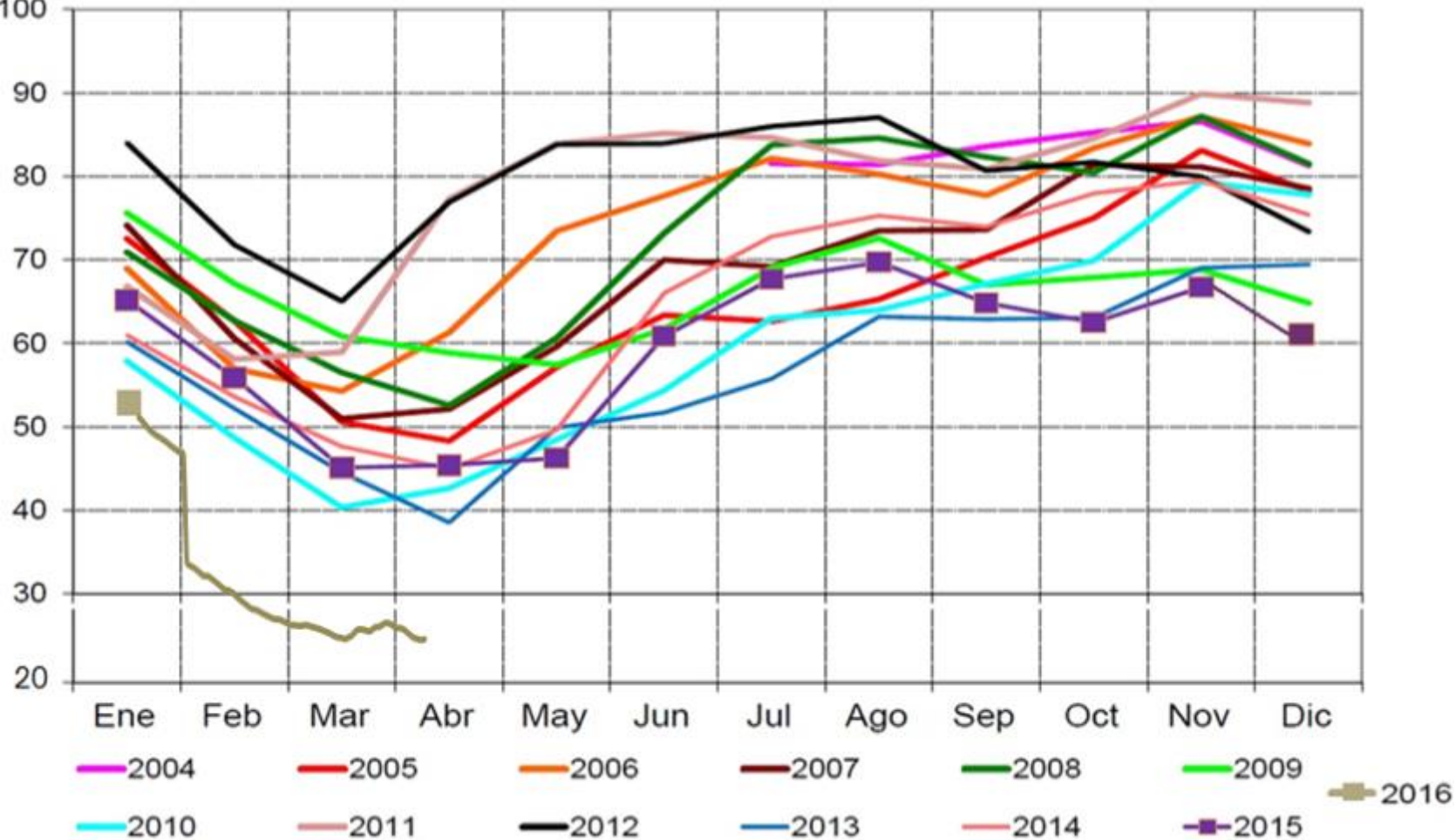


# Nivel Embales Nacional

%Útil

100

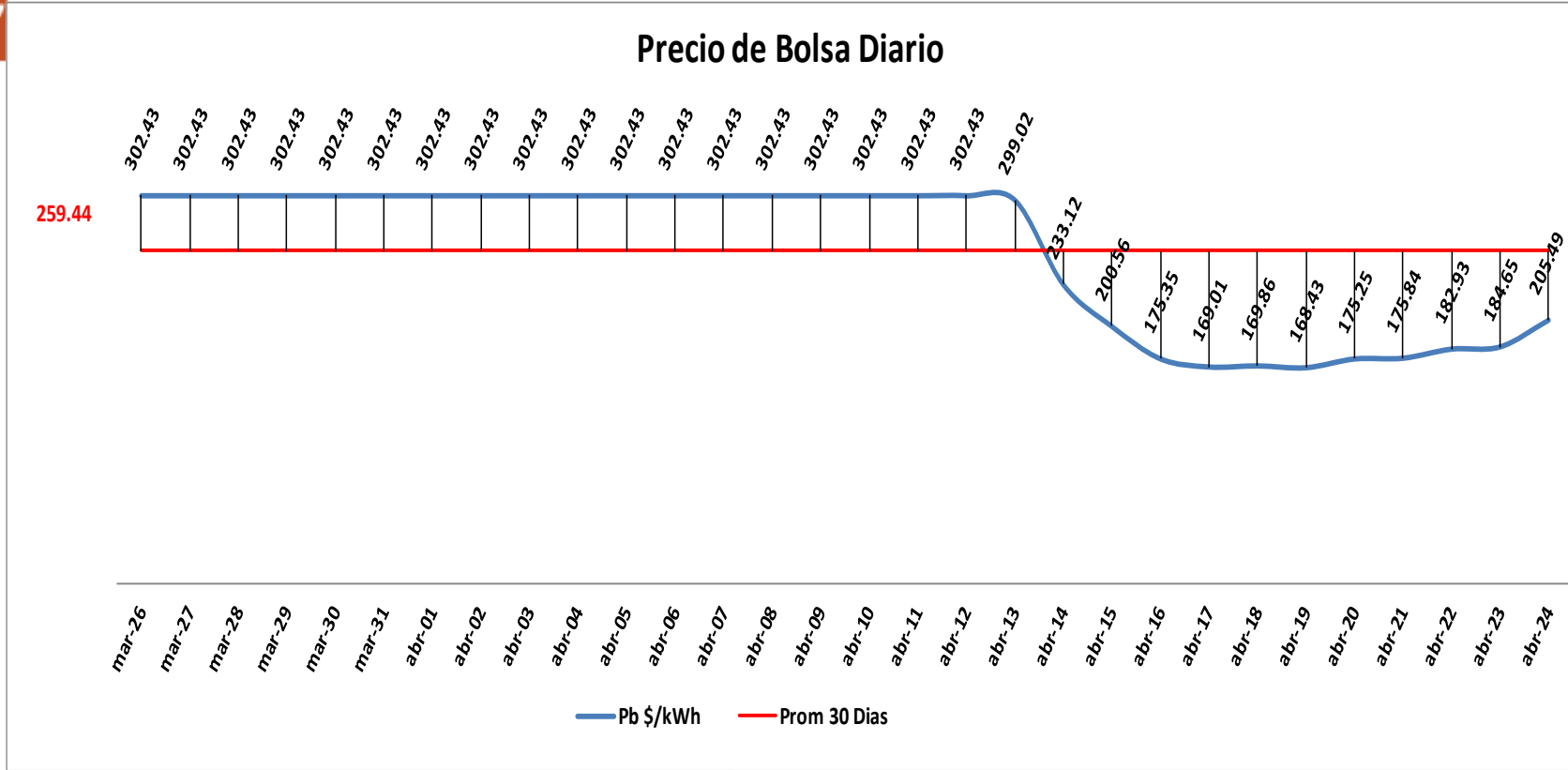
G.C



El nivel de los embales al 24 de abril de 2016 se encuentran en el 24.62% de la capacidad total del SIN. El promedio de los últimos 30 días es de 25.49% presentando un mínimo de 24.52% y un máximo de 26.64%. El precio en bolsa nacional fue de 205.49 \$/kWh, con un promedio mes de 248.69 \$/kWh. El precio de escasez para este mes es de 302.43 \$/kWh.

# Precio de Bolsa Últimos 30 días

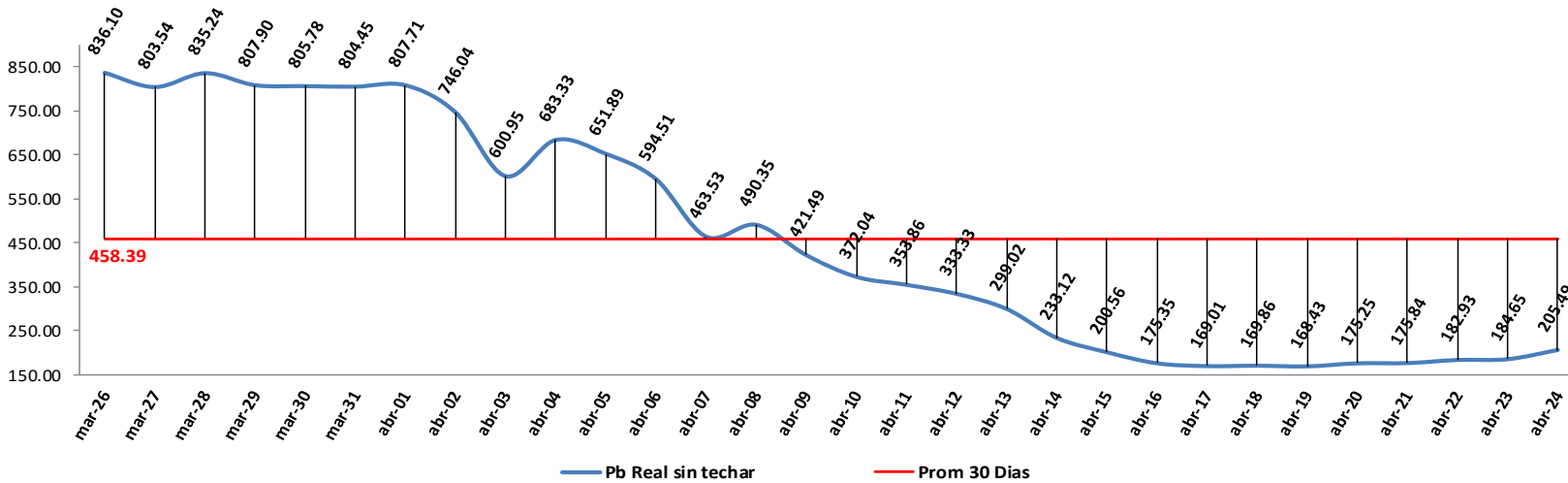
G.C



Pb Prom Techado Marzo \$ 302.43

Pb Prom Techado Abril \$ 248.69

## Precio de Bolsa Diario sin Techar



## Comparativo Precio de Bolsa Sin Techo vs % Nivel de Embalses

