

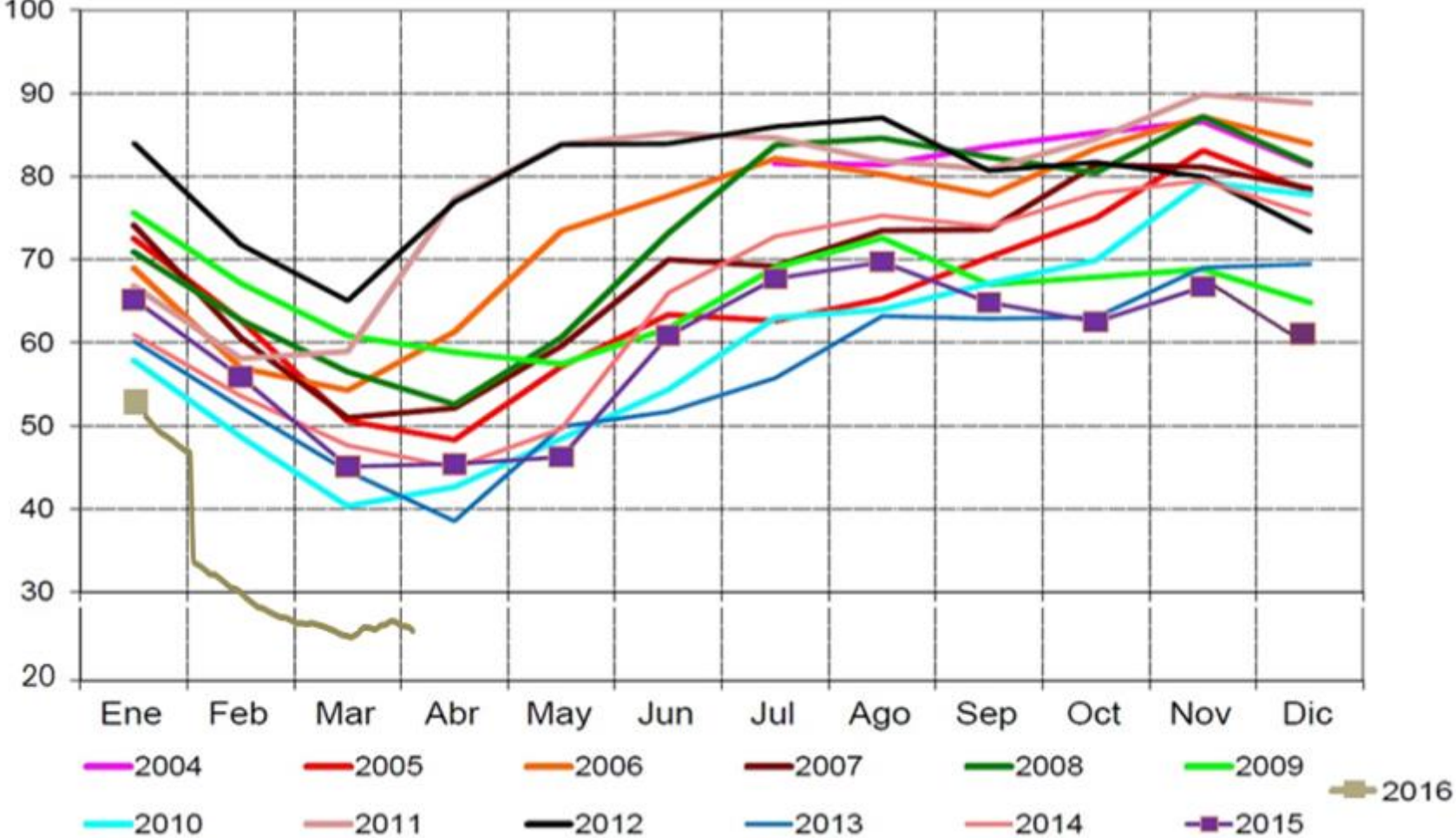
ANÁLISIS PRECIO DE BOLSA 2016



Nivel Embales Nacional

%Útil
100

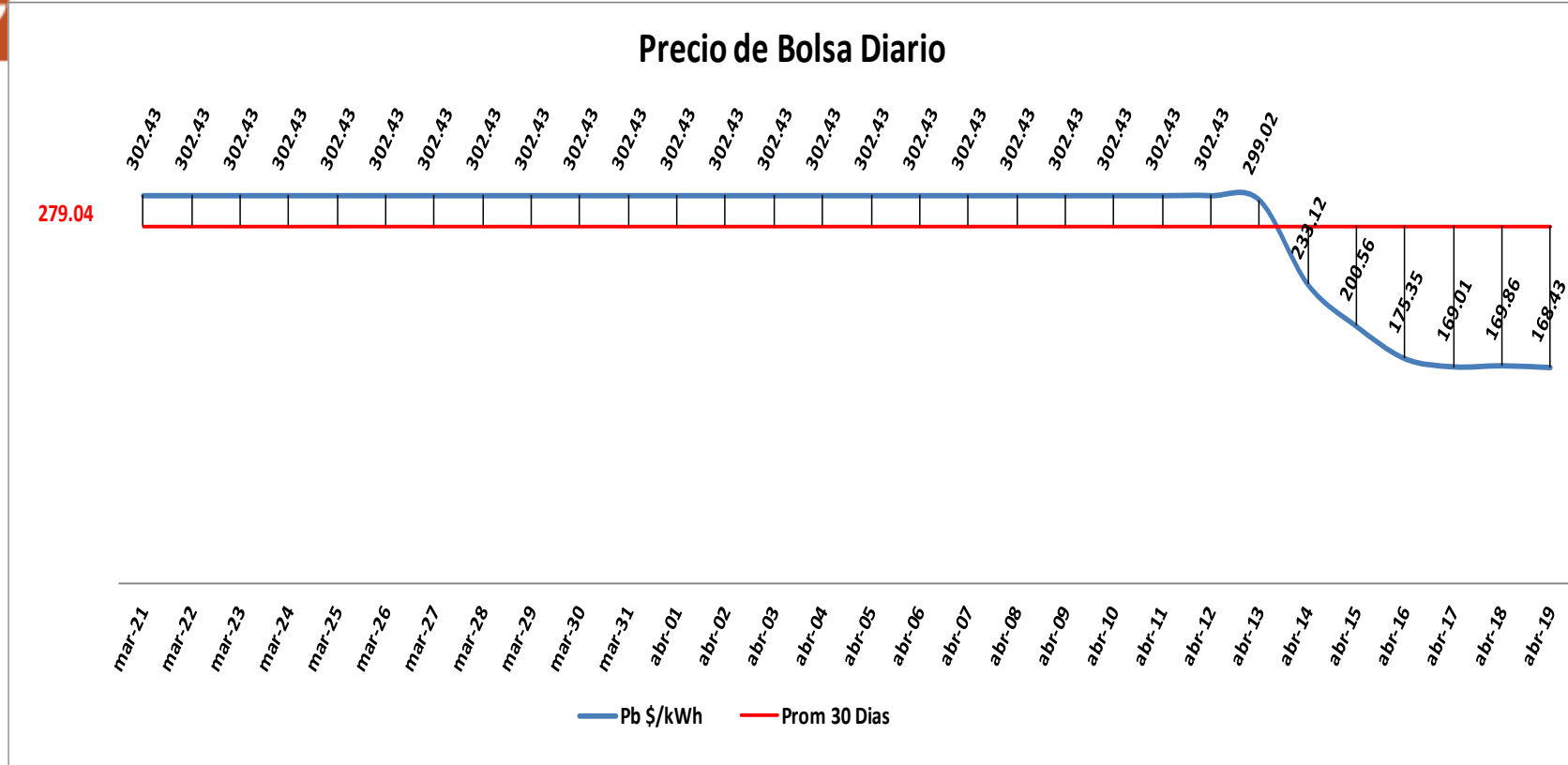
G.C



El nivel de los embales al 19 de abril de 2016 se encuentran en el 25.40% de la capacidad total del SIN. El promedio de los últimos 30 días es de 25.71% presentando un mínimo de 24.63% y un máximo de 26.64% . El precio en bolsa nacional fue de 168.43 \$/kWh, con un promedio mes de 265.50 \$/kWh. El precio de escasez para este mes es de 302.43 \$/kWh.

Precio de Bolsa Últimos 30 días

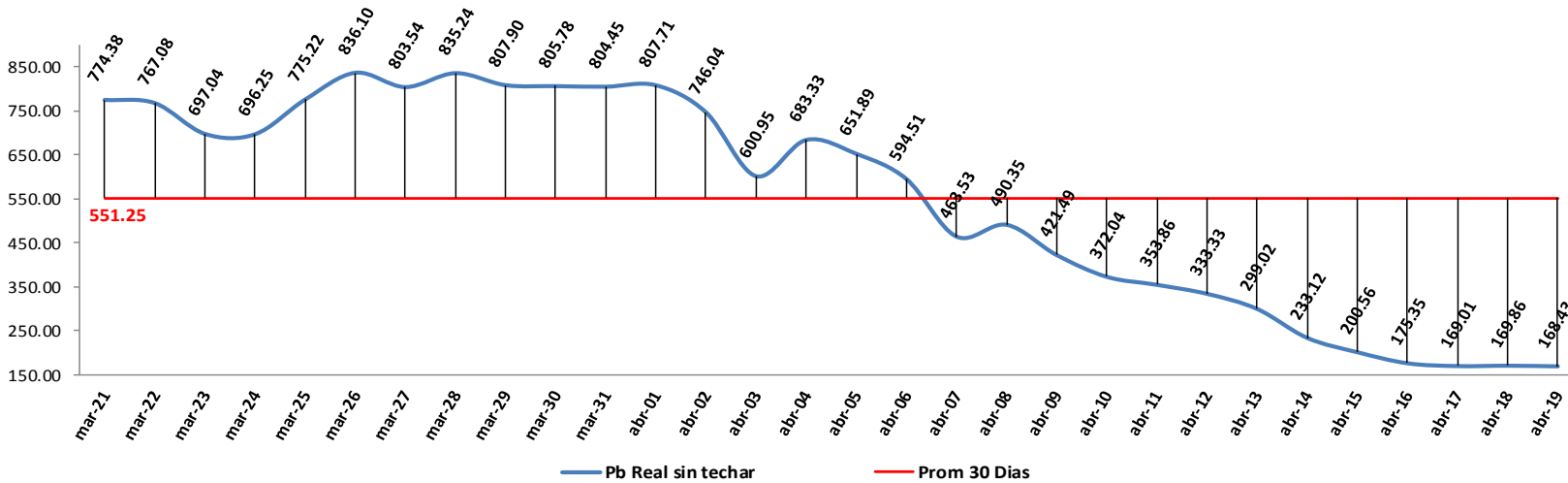
G.C



Pb Prom Techado Marzo \$ 302.43

Pb Prom Techado Abril \$ 265.50

Precio de Bolsa Diario sin Techar



Comparativo Precio de Bolsa Sin Techo vs % Nivel de Embalses

