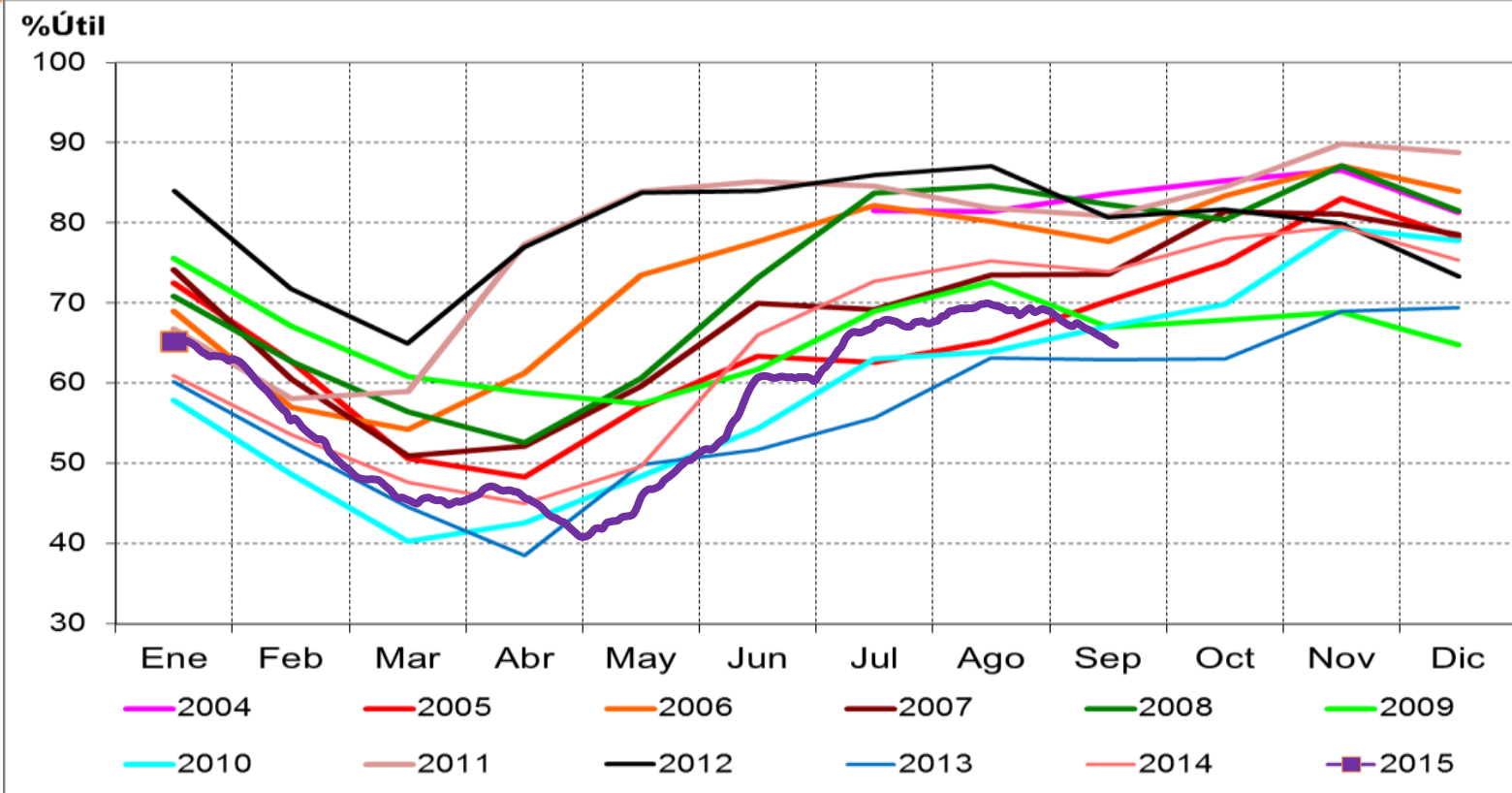


# ANÁLISIS PRECIO DE BOLSA 2015

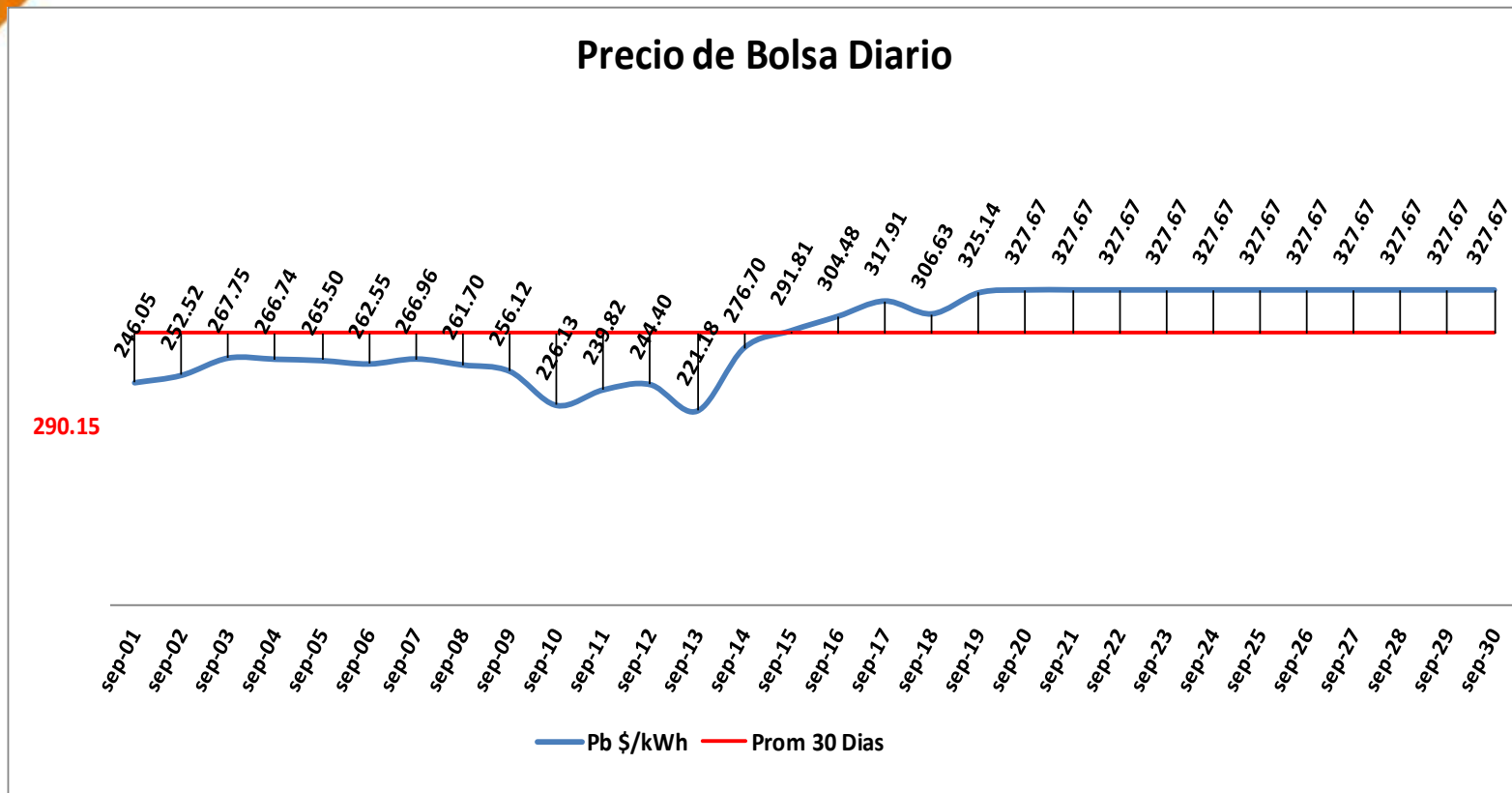


## Nivel Embales Nacional



El nivel de los embales al 30 de septiembre de 2015 se encuentran en el 64.85% de la capacidad total del SIN. El promedio de los últimos 30 días es de 67.87% presentando un mínimo de 64.85% y un máximo de 69.53%. El precio en bolsa nacional fue de 952.25 \$/kWh, con un promedio mes de 290.15 \$/kWh. El precio de escasez para este mes es de 327.67 \$/kWh.

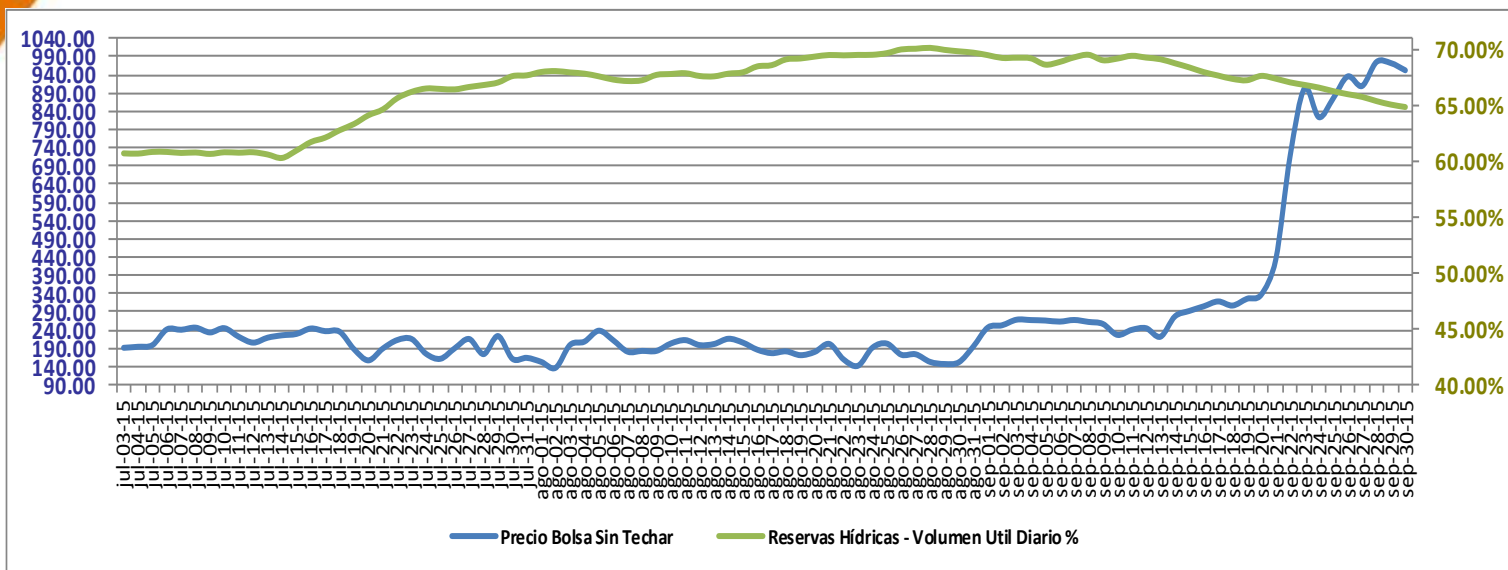
## Precio de Bolsa Últimos 30 días



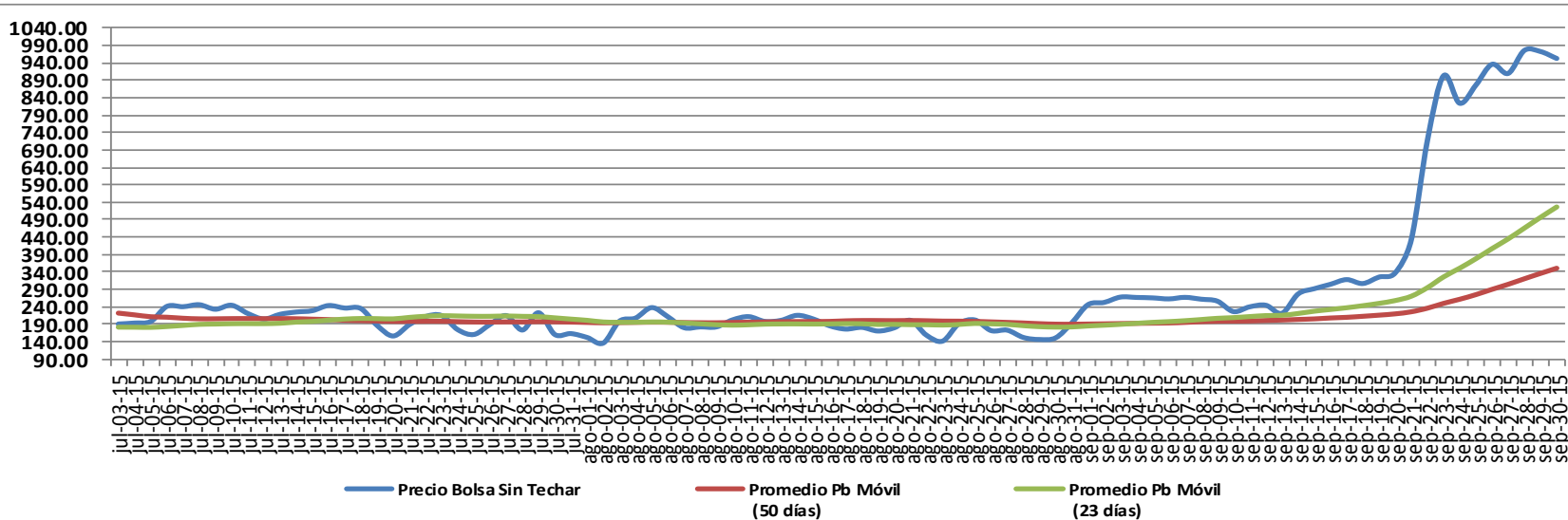
**Pb Prom Agosto                    \$    183.71**

**Pb Prom Septiembre            \$    290.15**

## Comparativo Precio de Bolsa Techada vs % Aportes Hídricos

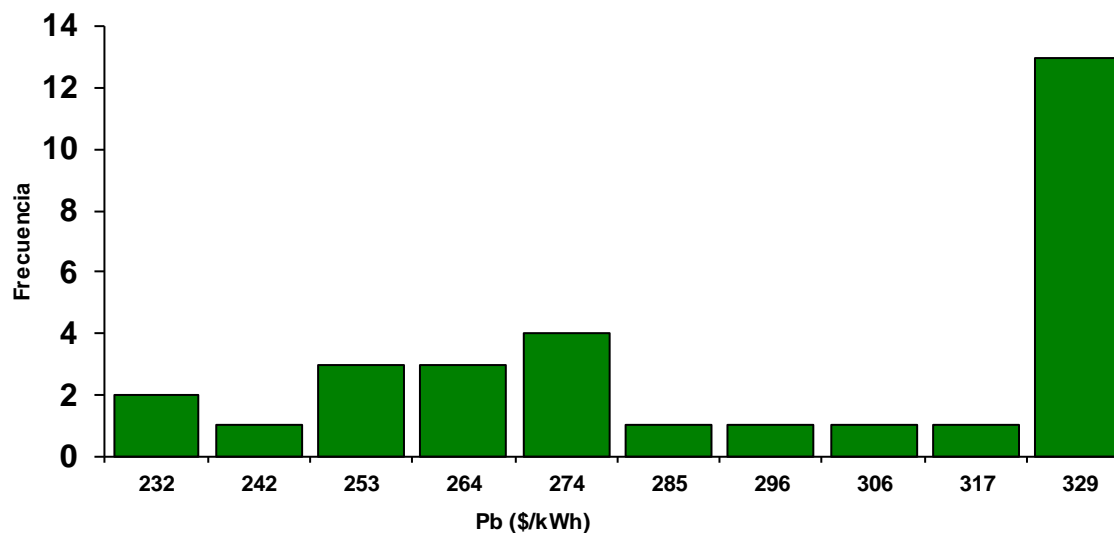


## Precio de Bolsa 2015



## Histograma Precio de Bolsa Últimos 30 días

No.	Intervalo		Frec	Frec Acum	%	% Acum
	Lim.Superior	Marca Clase				
1	232	227	2	2	7%	7%
2	242	237	1	3	3%	10%
3	253	248	3	6	10%	20%
4	264	258	3	9	10%	30%
5	274	269	4	13	13%	43%
6	285	280	1	14	3%	47%
7	296	290	1	15	3%	50%
8	306	301	1	16	3%	53%
9	317	312	1	17	3%	57%
10	329	323	13	30	43%	100%



## Histograma Precio de Bolsa 2015

No.	Intervalo		Frec	Frec Acum	%	% Acum
	Lim.Superior	Marca Clase				
1	181	137	100	100	37%	37%
2	269	225	144	244	53%	89%
3	357	313	15	259	5%	95%
4	446	402	3	262	1%	96%
5	534	490	2	264	1%	97%
6	622	578	0	264	0%	97%
7	711	666	0	264	0%	97%
8	799	755	1	265	0%	97%
9	887	843	2	267	1%	98%
10	975	931	6	273	2%	100%

