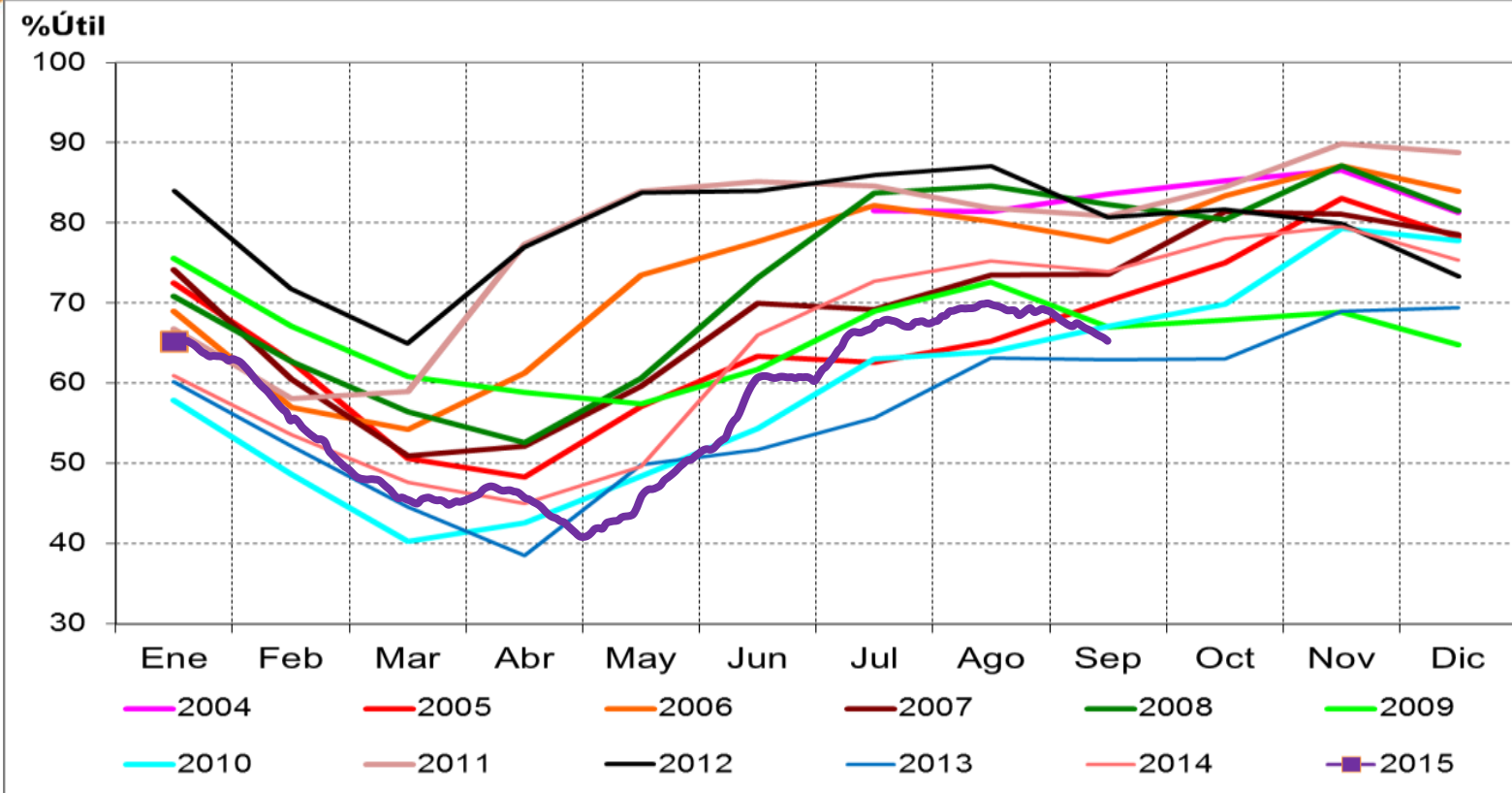


# ANÁLISIS PRECIO DE BOLSA 2015

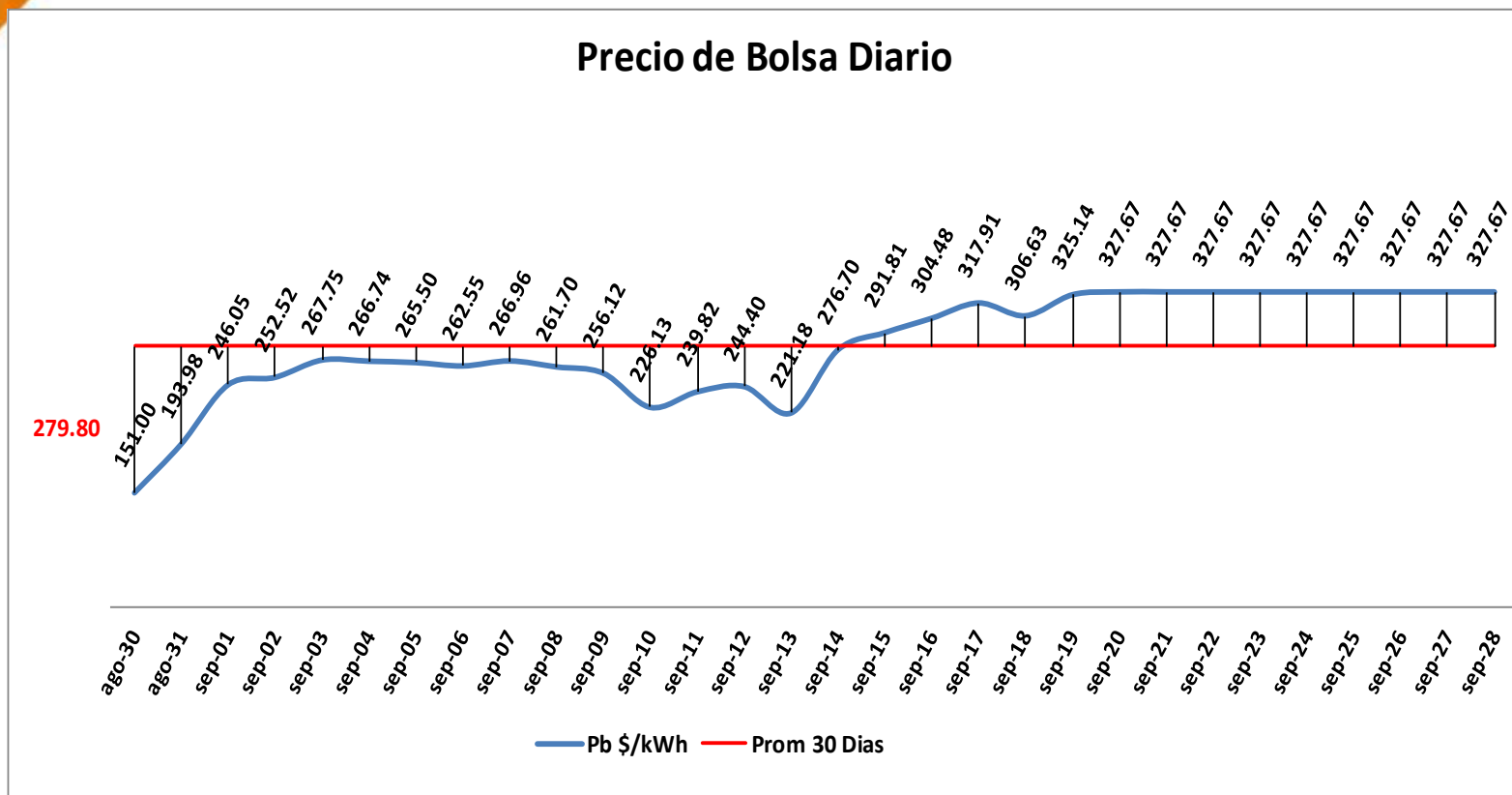


## Nivel Embales Nacional



El nivel de los embales al 28 de septiembre de 2015 se encuentran en el 65.38% de la capacidad total del SIN. El promedio de los últimos 30 días es de 68.19% presentando un mínimo de 65.38% y un máximo de 69.84%. El precio en bolsa nacional fue de 975.27 \$/kWh, con un promedio mes de 287.47 \$/kWh. El precio de escasez para este mes es de 327.67 \$/kWh.

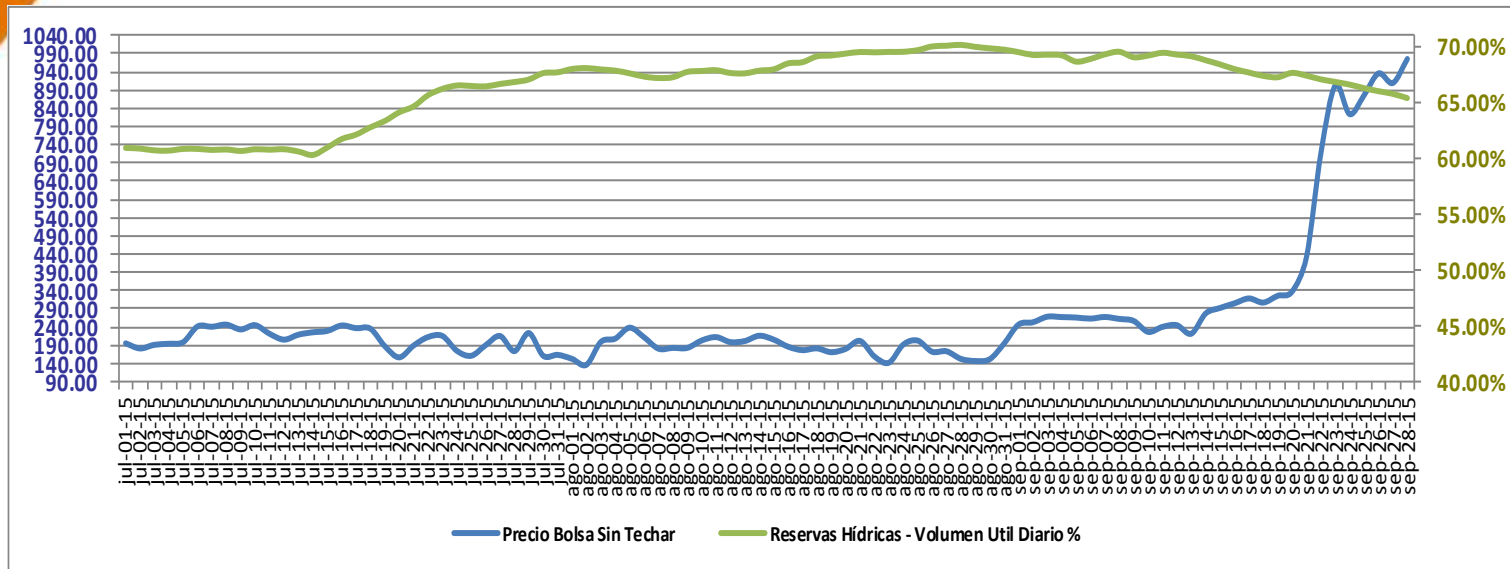
## Precio de Bolsa Últimos 30 días



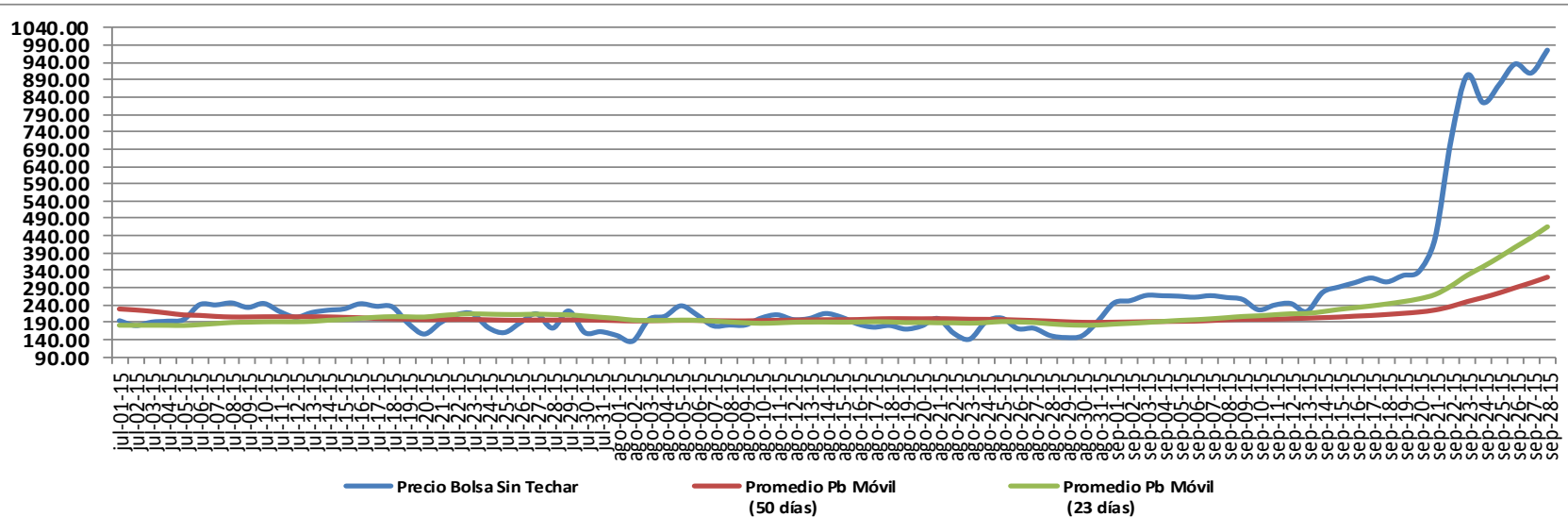
**Pb Prom Agosto                    \$    183.71**

**Pb Prom Septiembre            \$    287.47**

## Comparativo Precio de Bolsa Techada vs % Aportes Hídricos

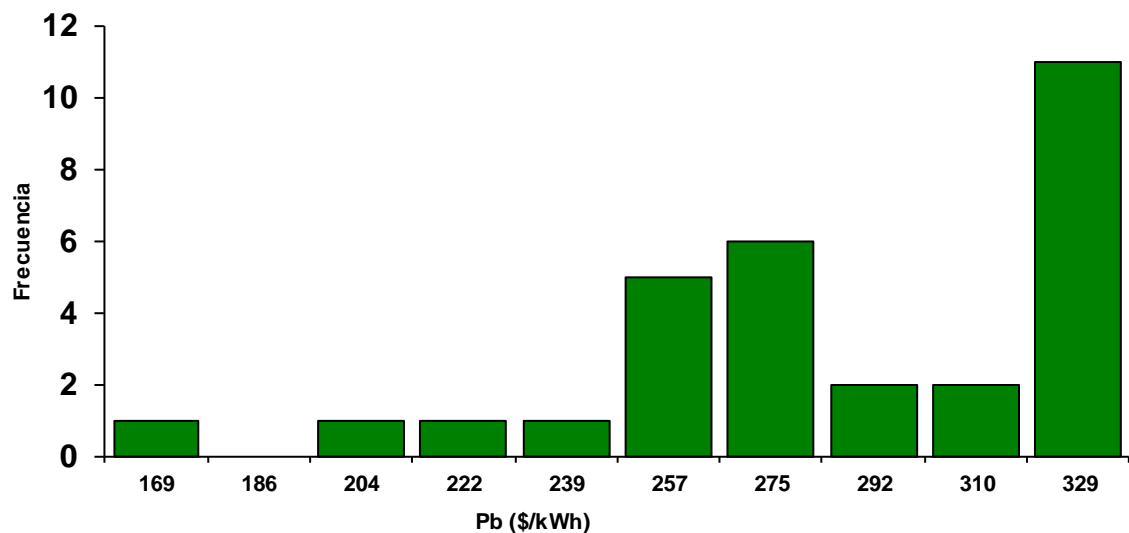


## Precio de Bolsa 2015



## Histograma Precio de Bolsa Últimos 30 días

No.	Intervalo		Frec	Frec Acum	%	% Acum
	Lim.Superior	Marca Clase				
1	169	160	1	1	3%	3%
2	186	178	0	1	0%	3%
3	204	195	1	2	3%	7%
4	222	213	1	3	3%	10%
5	239	231	1	4	3%	13%
6	257	248	5	9	17%	30%
7	275	266	6	15	20%	50%
8	292	284	2	17	7%	57%
9	310	301	2	19	7%	63%
10	329	319	11	30	37%	100%



## Histograma Precio de Bolsa 2015

No.	Intervalo		Frec	Frec Acum	%	% Acum
	Lim.Superior	Marca Clase				
1	181	137	100	100	37%	37%
2	269	225	144	244	53%	90%
3	357	313	15	259	6%	96%
4	446	402	3	262	1%	97%
5	534	490	2	264	1%	97%
6	622	578	0	264	0%	97%
7	711	666	0	264	0%	97%
8	799	755	1	265	0%	98%
9	887	843	2	267	1%	99%
10	975	931	4	271	1%	100%

