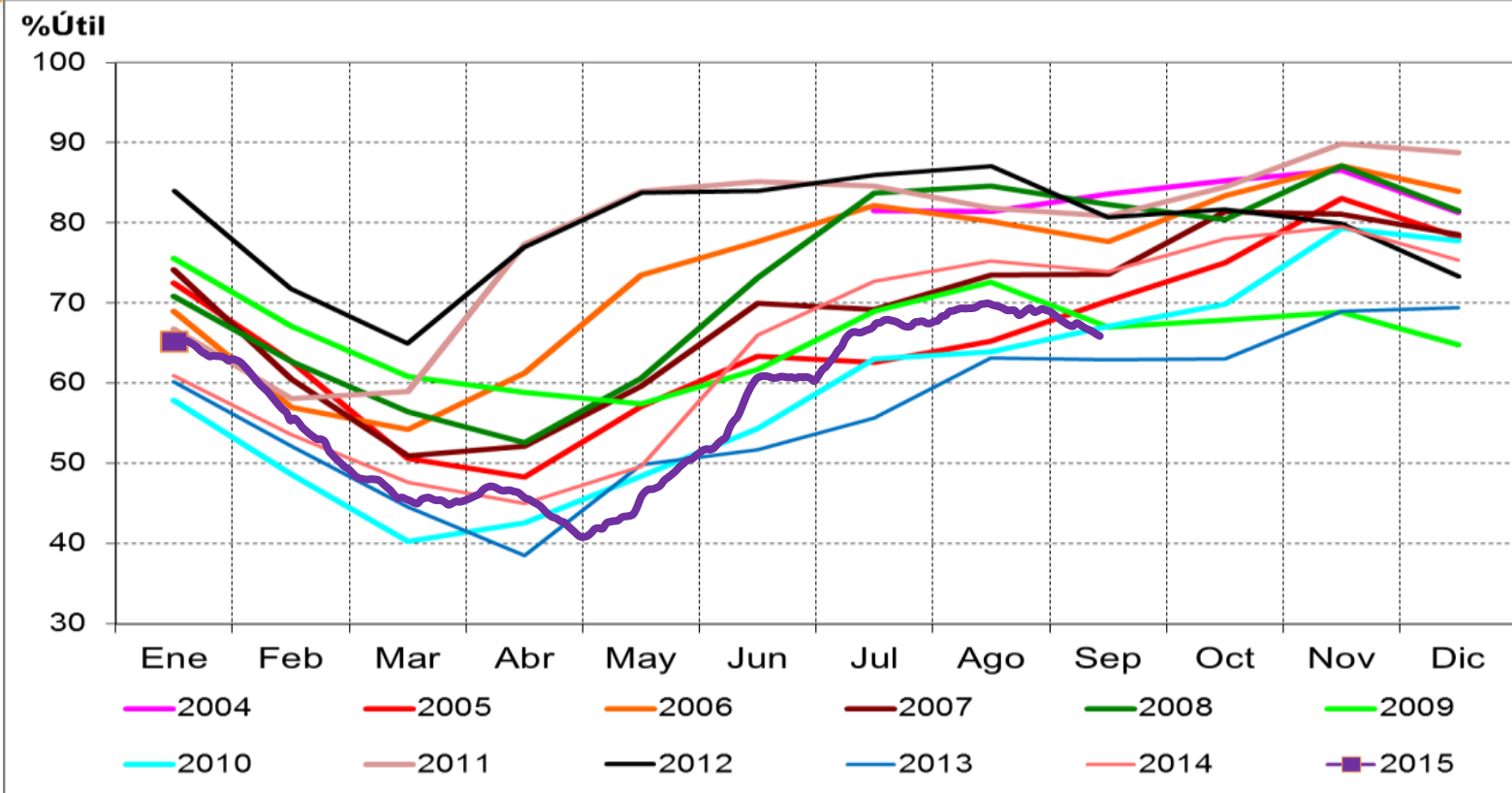


ANÁLISIS PRECIO DE BOLSA 2015

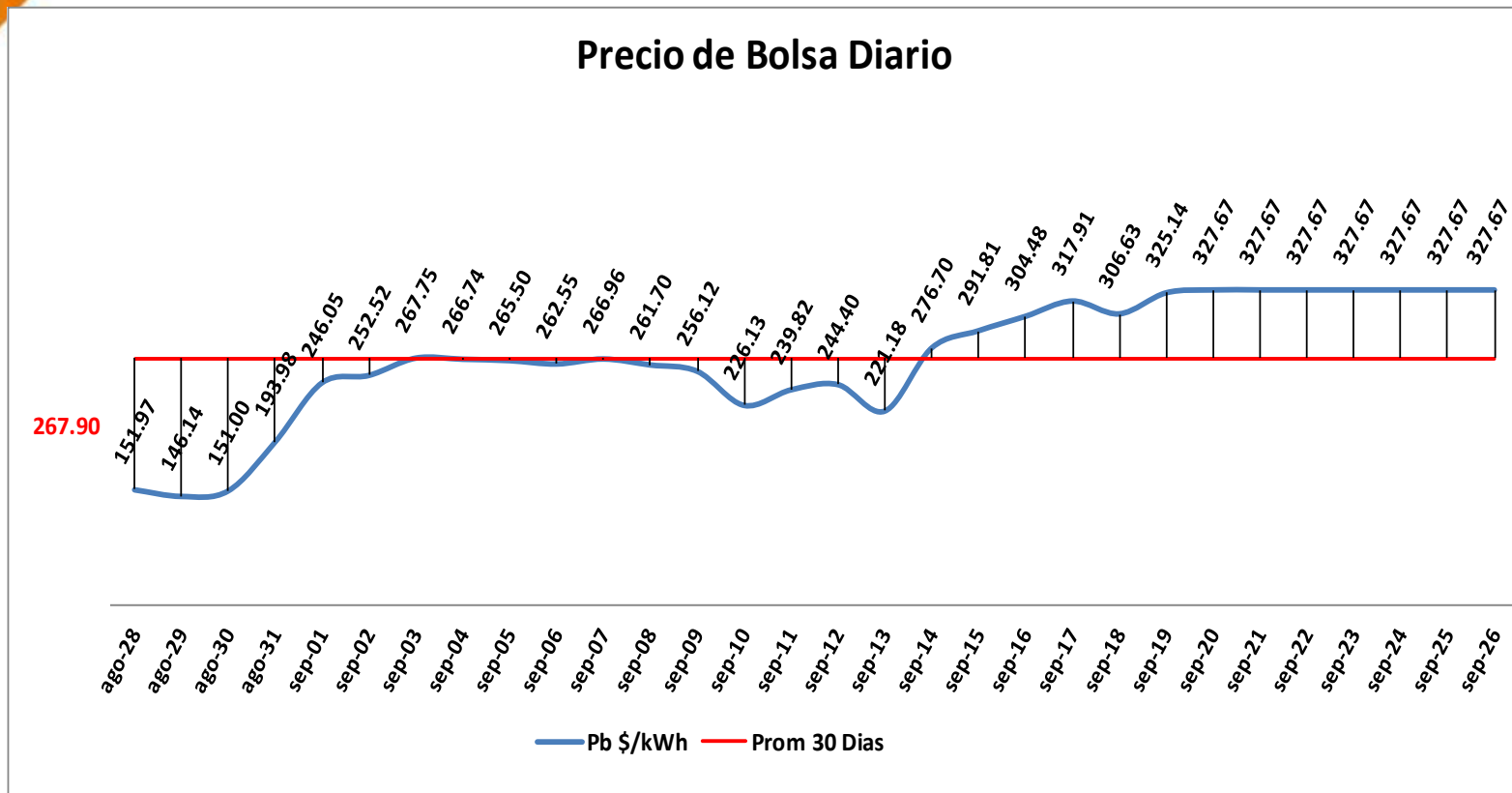


Nivel Embales Nacional



El nivel de los embales al 26 de septiembre de 2015 se encuentran en el 66.00% de la capacidad total del SIN. El promedio de los últimos 30 días es de 68.49% presentando un mínimo de 66.00% y un máximo de 70.15%. El precio en bolsa nacional fue de 935.57 \$/kWh, con un promedio mes de 284.38 \$/kWh. El precio de escasez para este mes es de 327.67 \$/kWh.

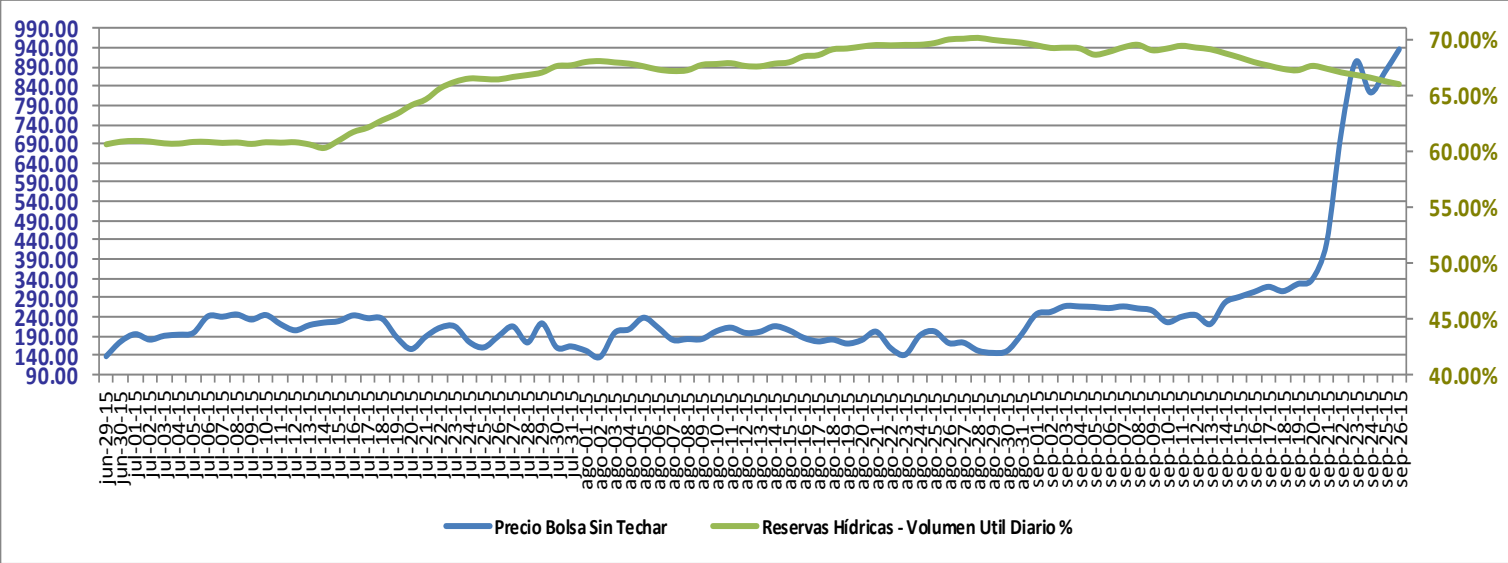
Precio de Bolsa Últimos 30 días



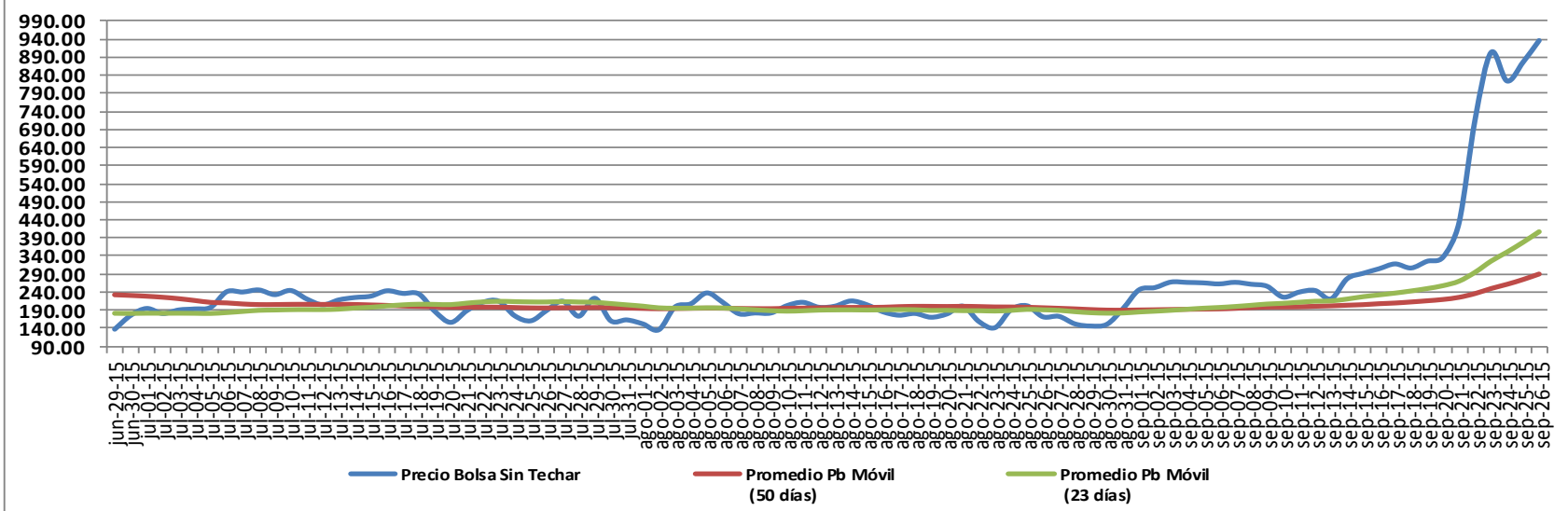
Pb Prom Agosto \$ 183.71

Pb Prom Septiembre \$ 284.38

Comparativo Precio de Bolsa Techada vs % Aportes Hídricos

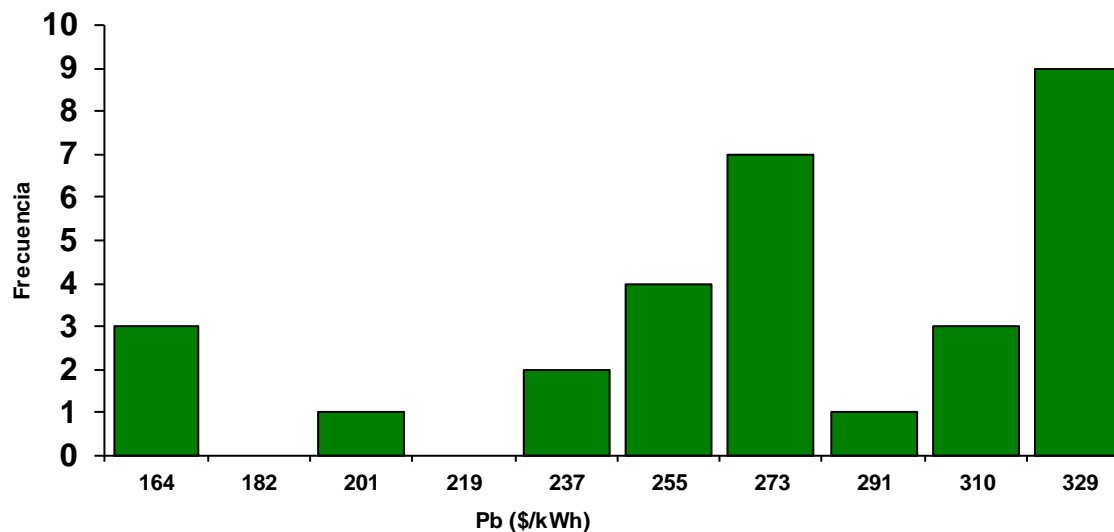


Precio de Bolsa 2015



Histograma Precio de Bolsa Últimos 30 días

No.	Intervalo		Frec	Frec Acum	%	% Acum
	Lim.Superior	Marca Clase				
1	164	155	3	3	10%	10%
2	182	173	0	3	0%	10%
3	201	192	1	4	3%	13%
4	219	210	0	4	0%	13%
5	237	228	2	6	7%	20%
6	255	246	4	10	13%	33%
7	273	264	7	17	23%	57%
8	291	282	1	18	3%	60%
9	310	300	3	21	10%	70%
10	329	319	9	30	30%	100%



Histograma Precio de Bolsa 2015

No.	Intervalo		Frec	Frec Acum	%	% Acum
	Lim.Superior	Marca Clase				
1	177	135	89	89	33%	33%
2	261	219	148	237	55%	88%
3	346	303	22	259	8%	97%
4	430	388	2	261	1%	97%
5	514	472	3	264	1%	99%
6	598	556	0	264	0%	99%
7	683	641	0	264	0%	99%
8	767	725	1	265	0%	99%
9	851	809	1	266	0%	99%
10	936	893	2	268	1%	100%

