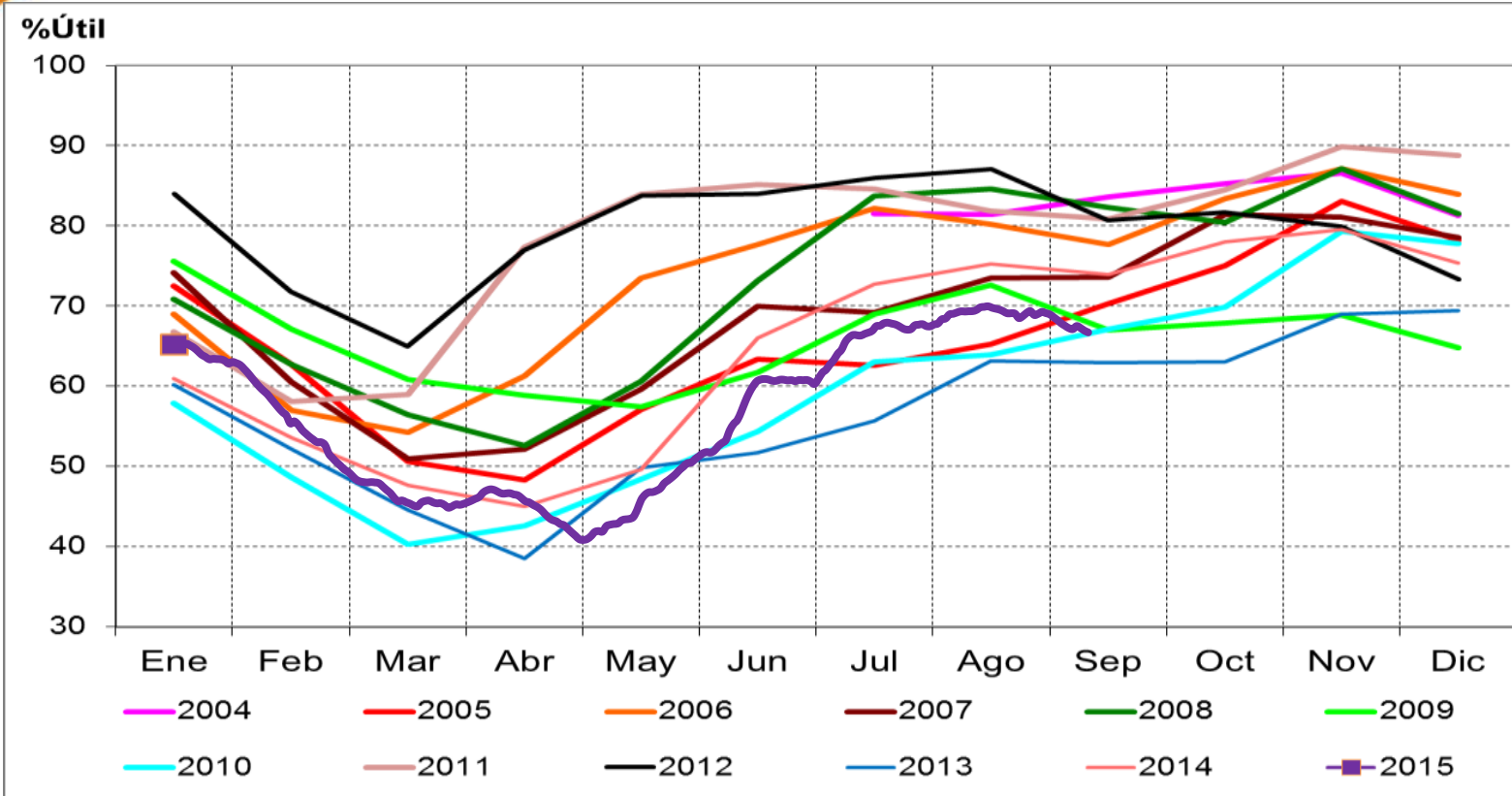


ANÁLISIS PRECIO DE BOLSA 2015

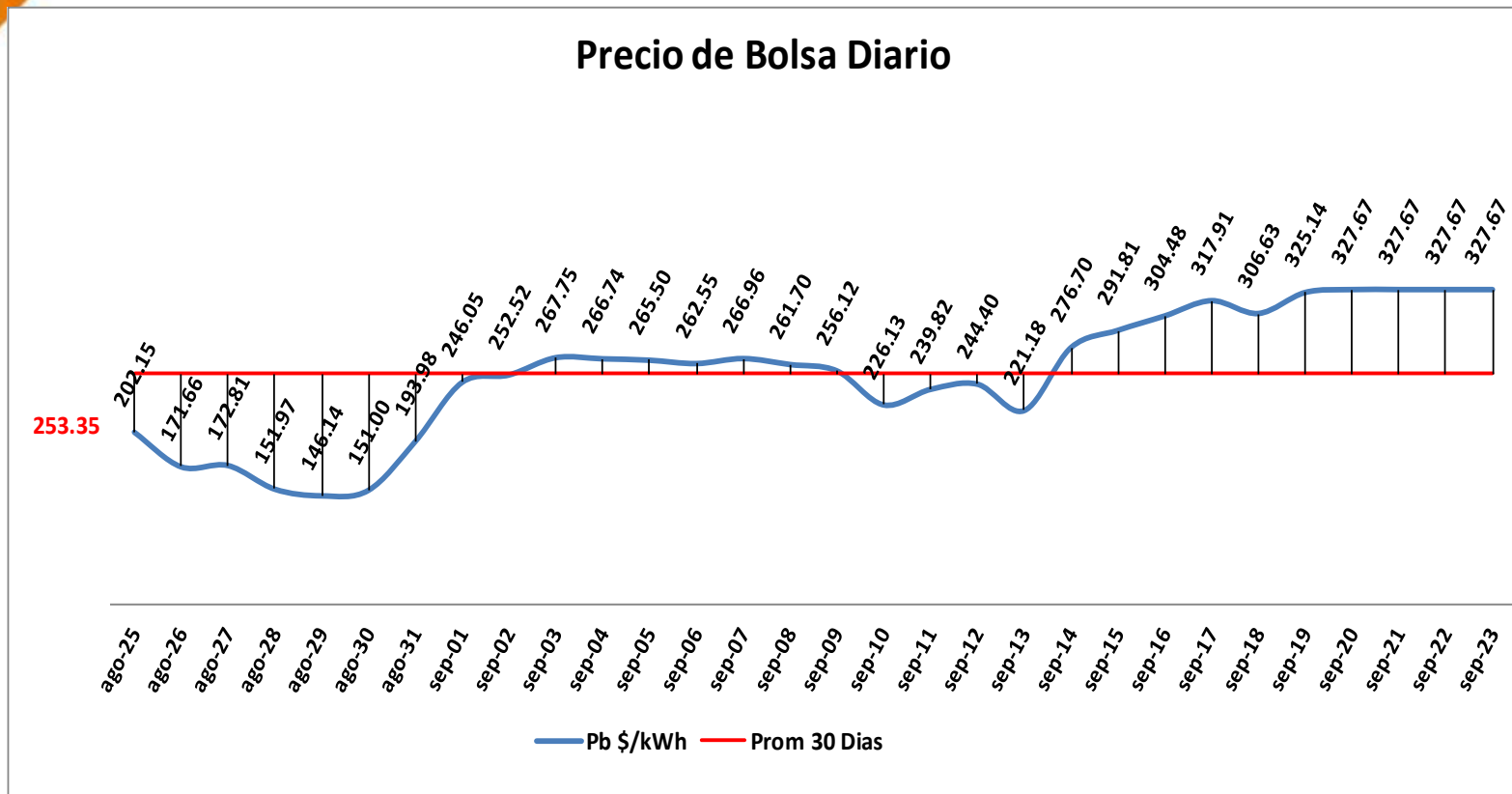


Nivel Embales Nacional



El nivel de los embales al 23 de septiembre de 2015 se encuentran en el 66.83% de la capacidad total del SIN. El promedio de los últimos 30 días es de 68.85% presentando un mínimo de 66.83% y un máximo de 70.15%. El precio en bolsa nacional fue de 902.75 \$/kWh, con un promedio mes de 278.73 \$/kWh. El precio de escasez para este mes es de 327.67 \$/kWh.

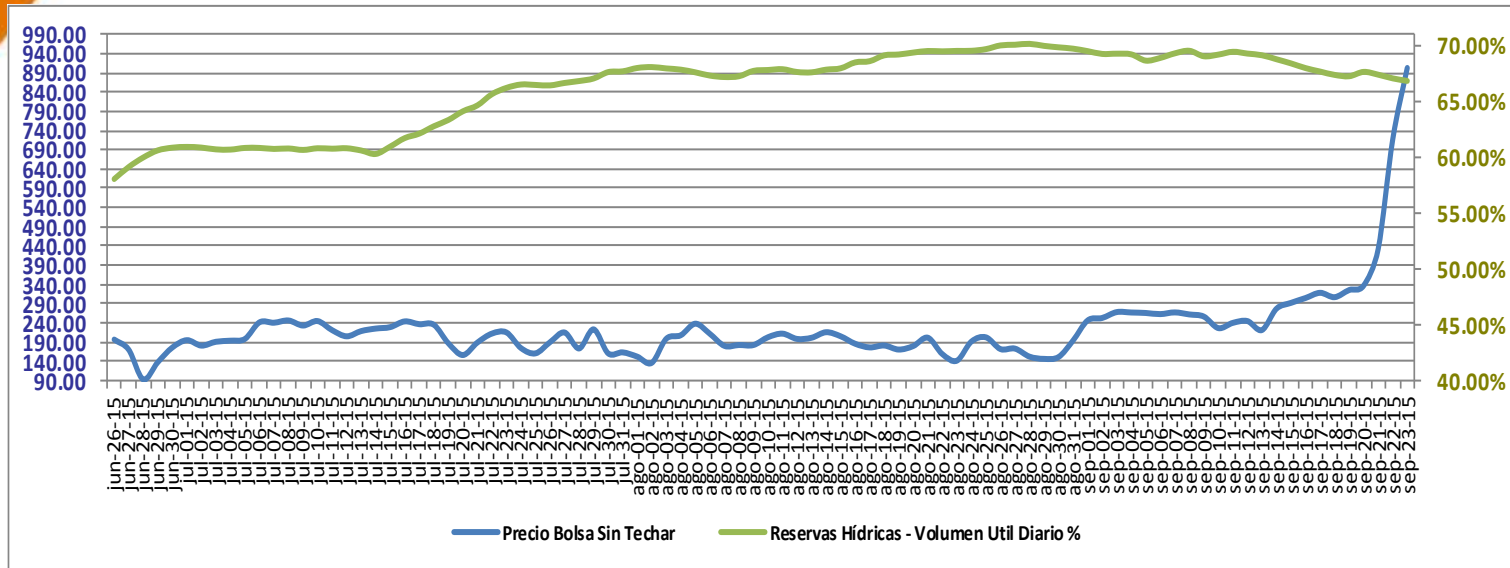
Precio de Bolsa Últimos 30 días



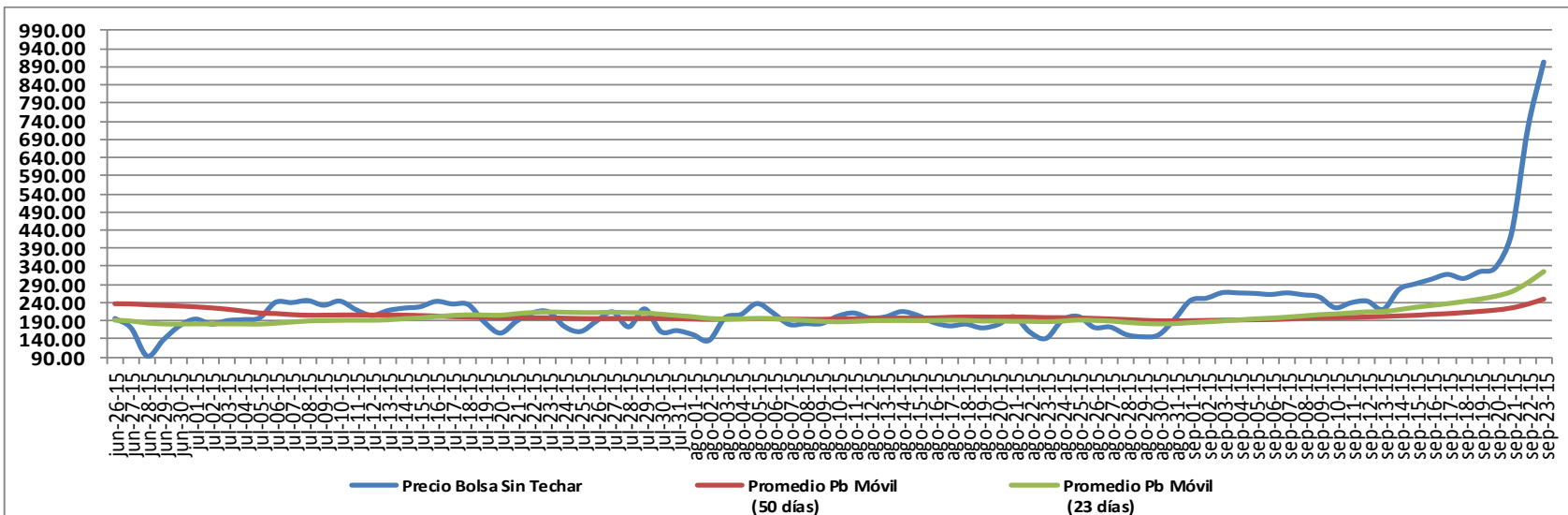
Pb Prom Agosto \$ 183.71

Pb Prom Septiembre \$ 278.73

Comparativo Precio de Bolsa Techada vs % Aportes Hídricos

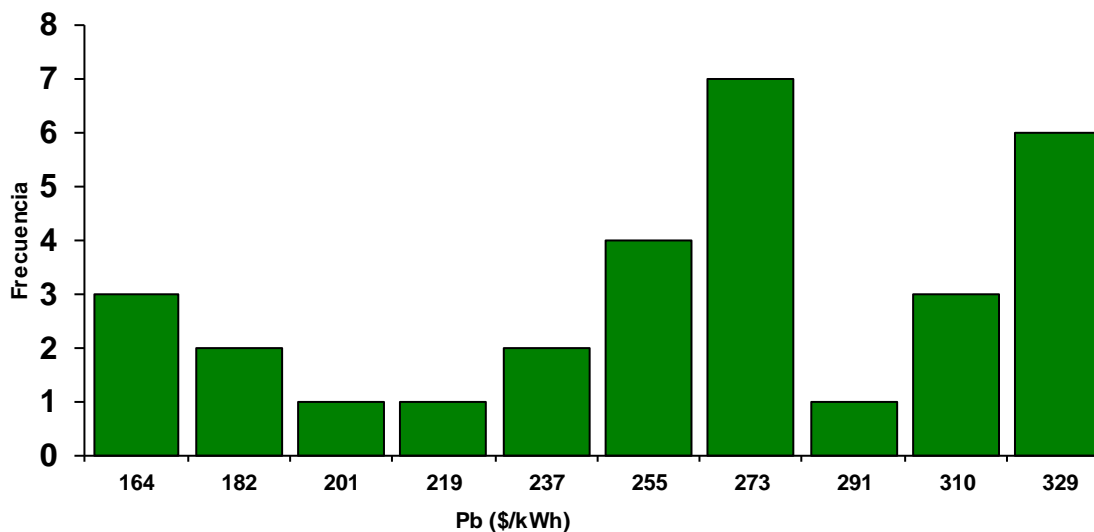


Precio de Bolsa 2015



Histograma Precio de Bolsa Últimos 30 días

No.	Intervalo		Frec	Frec Acum	%	% Acum
	Lim.Superior	Marca Clase				
1	164	155	3	3	10%	10%
2	182	173	2	5	7%	17%
3	201	192	1	6	3%	20%
4	219	210	1	7	3%	23%
5	237	228	2	9	7%	30%
6	255	246	4	13	13%	43%
7	273	264	7	20	23%	67%
8	291	282	1	21	3%	70%
9	310	300	3	24	10%	80%
10	329	319	6	30	20%	100%



Histograma Precio de Bolsa 2015

No.	Intervalo		Frec	Frec Acum	%	% Acum
	Lim.Superior	Marca Clase				
1	174	133	81	81	31%	31%
2	255	214	155	236	58%	89%
3	336	295	22	258	8%	97%
4	417	376	3	261	1%	98%
5	498	457	3	264	1%	100%
6	579	538	0	264	0%	100%
7	660	619	0	264	0%	100%
8	741	700	1	265	0%	100%
9	822	781	0	265	0%	100%
10	903	862	0	265	0%	100%

