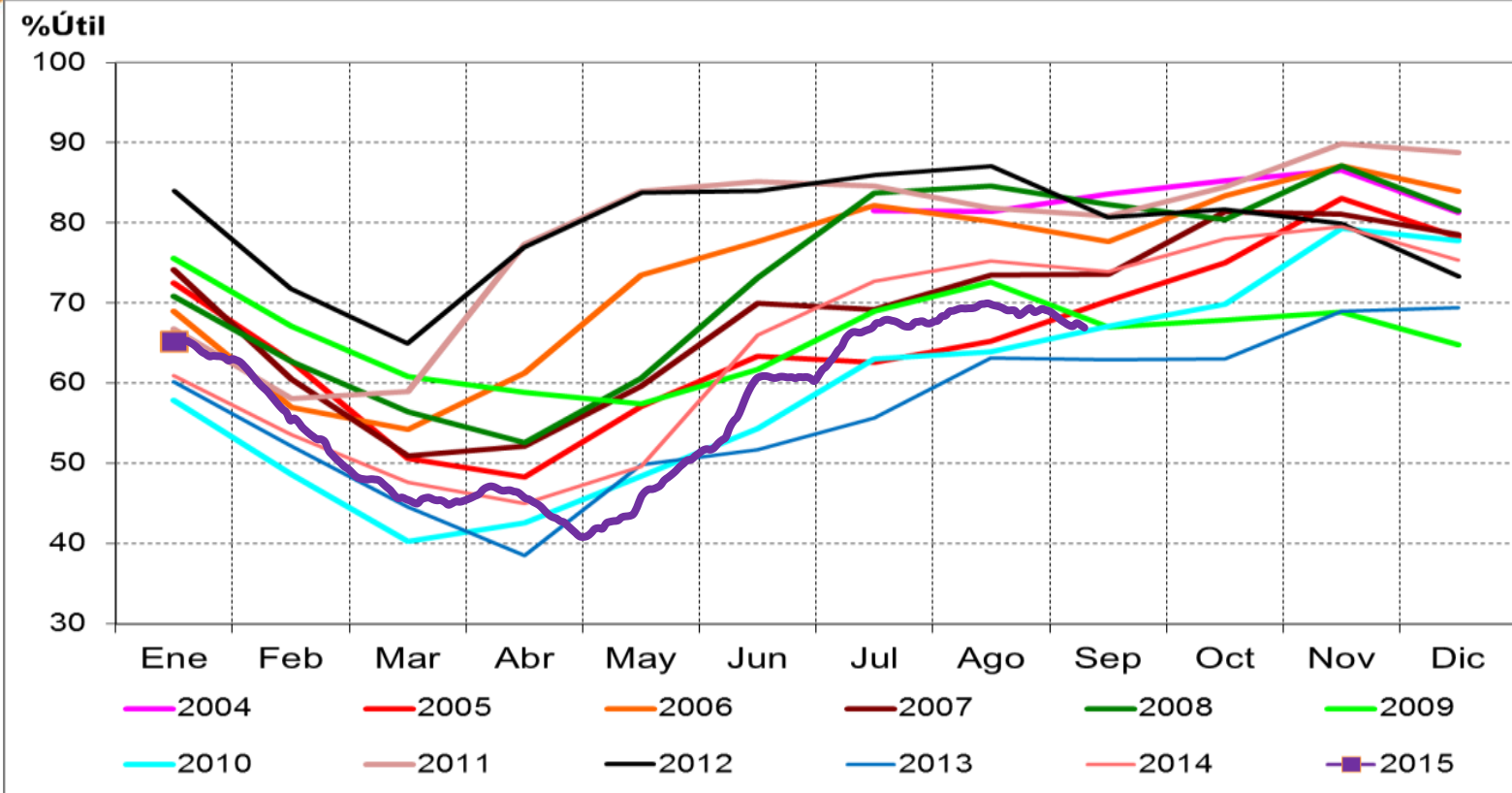


ANÁLISIS PRECIO DE BOLSA 2015



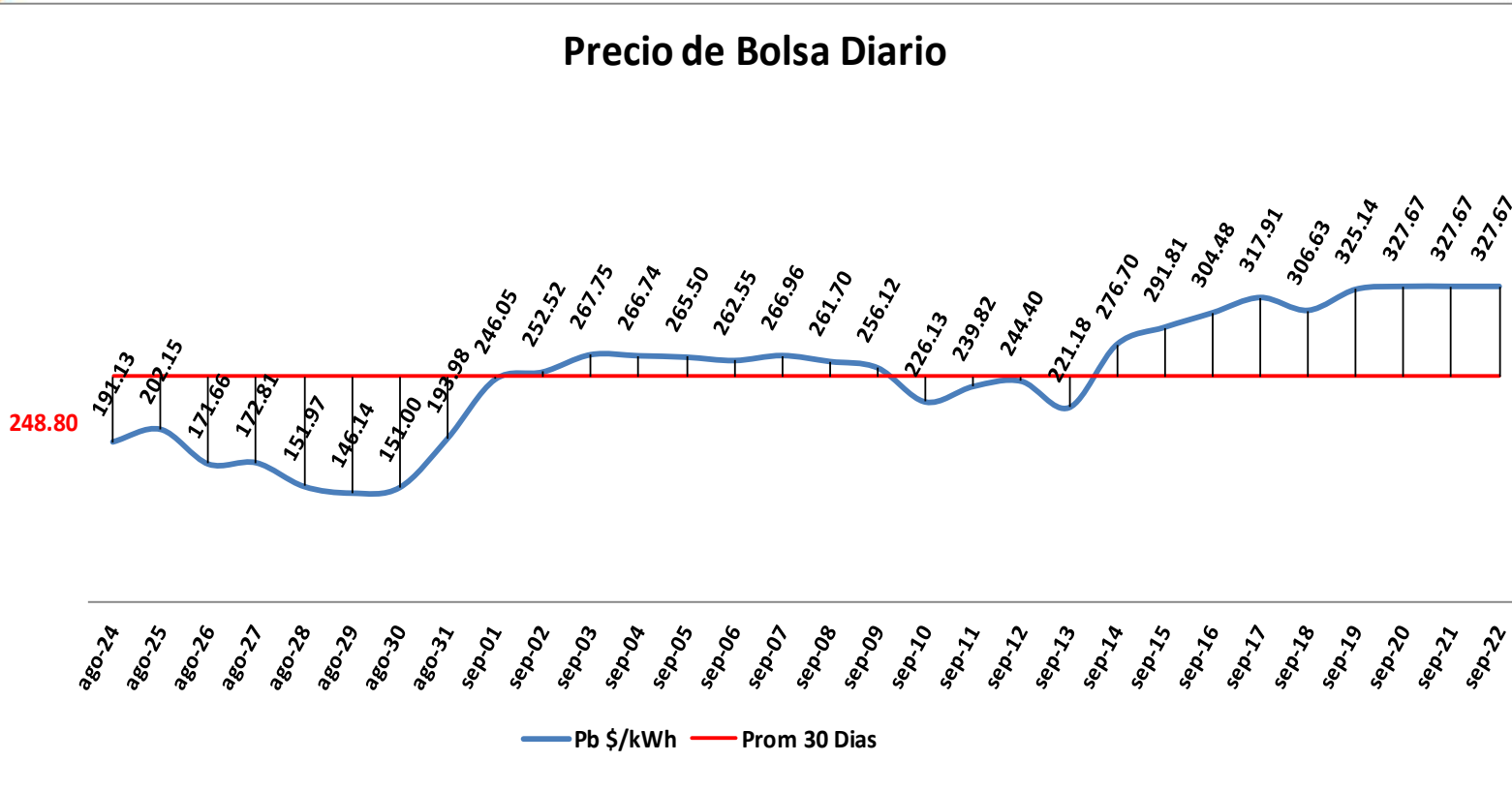
Nivel Embales Nacional



El nivel de los embales al 22 de septiembre de 2015 se encuentran en el 67.06% de la capacidad total del SIN. El promedio de los últimos 30 días es de 68.94% presentando un mínimo de 67.06% y un máximo de 70.15%. El precio en bolsa nacional fue de 716.89 \$/kWh, con un promedio mes de 276.50 \$/kWh. El precio de escasez para este mes es de 327.67 \$/kWh.

Precio de Bolsa Últimos 30 días

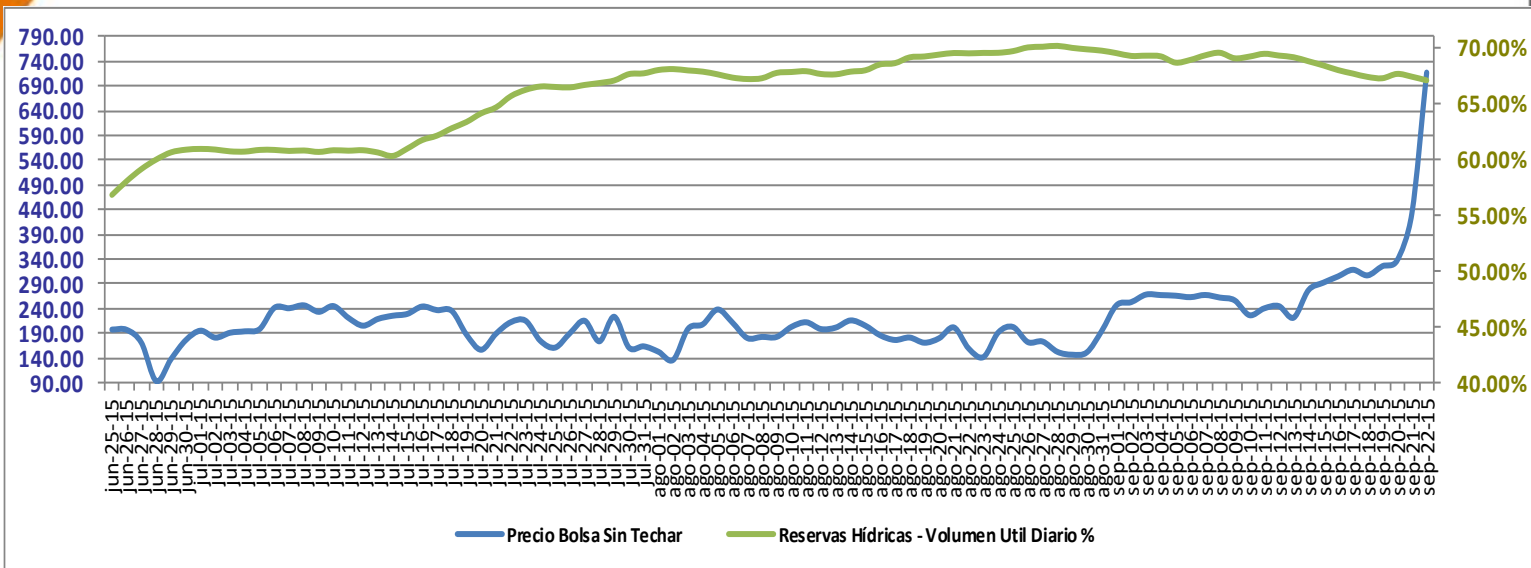
Precio de Bolsa Diario



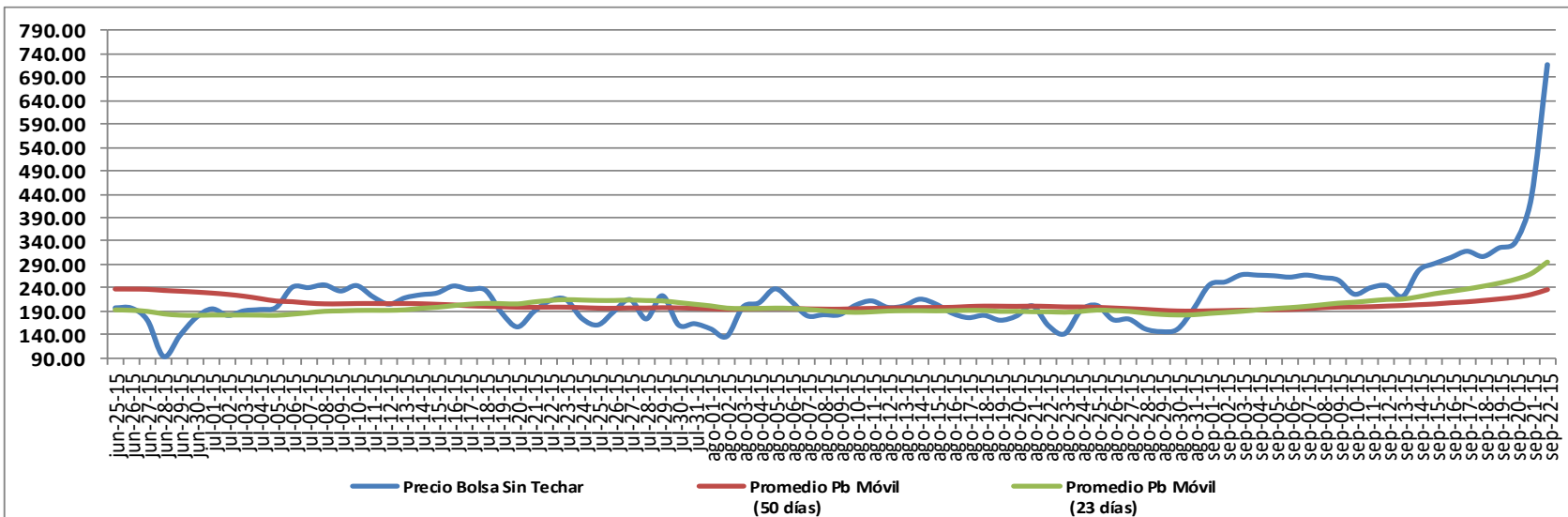
Pb Prom Agosto \$ 183.71

Pb Prom Septiembre \$ 276.50

Comparativo Precio de Bolsa Techada vs % Aportes Hídricos

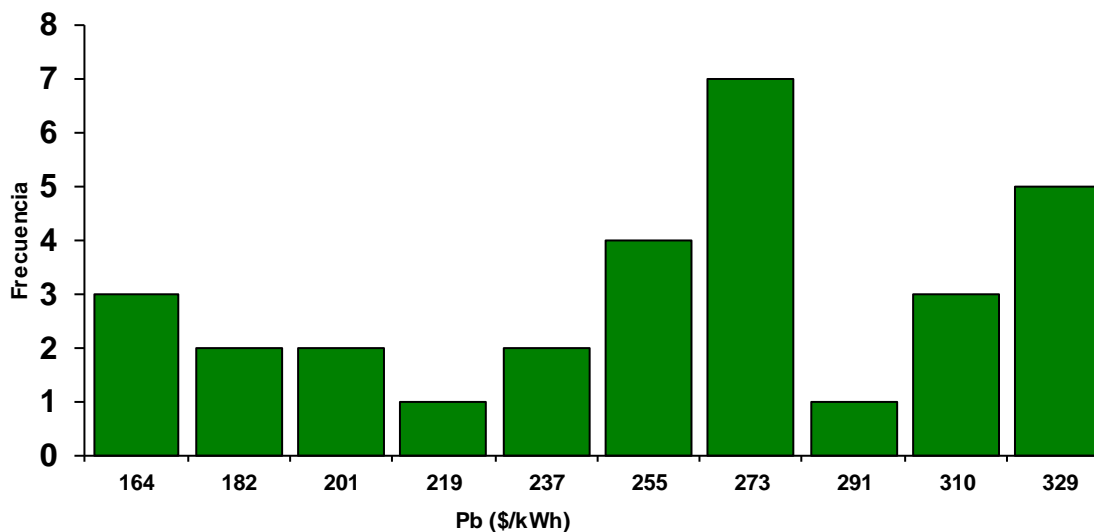


Precio de Bolsa 2015



Histograma Precio de Bolsa Últimos 30 días

No.	Intervalo		Frec	Frec Acum	%	% Acum
	Lim.Superior	Marca Clase				
1	164	155	3	3	10%	10%
2	182	173	2	5	7%	17%
3	201	192	2	7	7%	23%
4	219	210	1	8	3%	27%
5	237	228	2	10	7%	33%
6	255	246	4	14	13%	47%
7	273	264	7	21	23%	70%
8	291	282	1	22	3%	73%
9	310	300	3	25	10%	83%
10	329	319	5	30	17%	100%



Histograma Precio de Bolsa 2015

No.	Intervalo		Frec	Frec Acum	%	% Acum
	Lim.Superior	Marca Clase				
1	155	124	29	29	11%	11%
2	218	186	165	194	63%	73%
3	280	249	51	245	19%	93%
4	342	311	14	259	5%	98%
5	405	374	2	261	1%	99%
6	467	436	3	264	1%	100%
7	530	498	0	264	0%	100%
8	592	561	0	264	0%	100%
9	654	623	0	264	0%	100%
10	717	686	0	264	0%	100%

