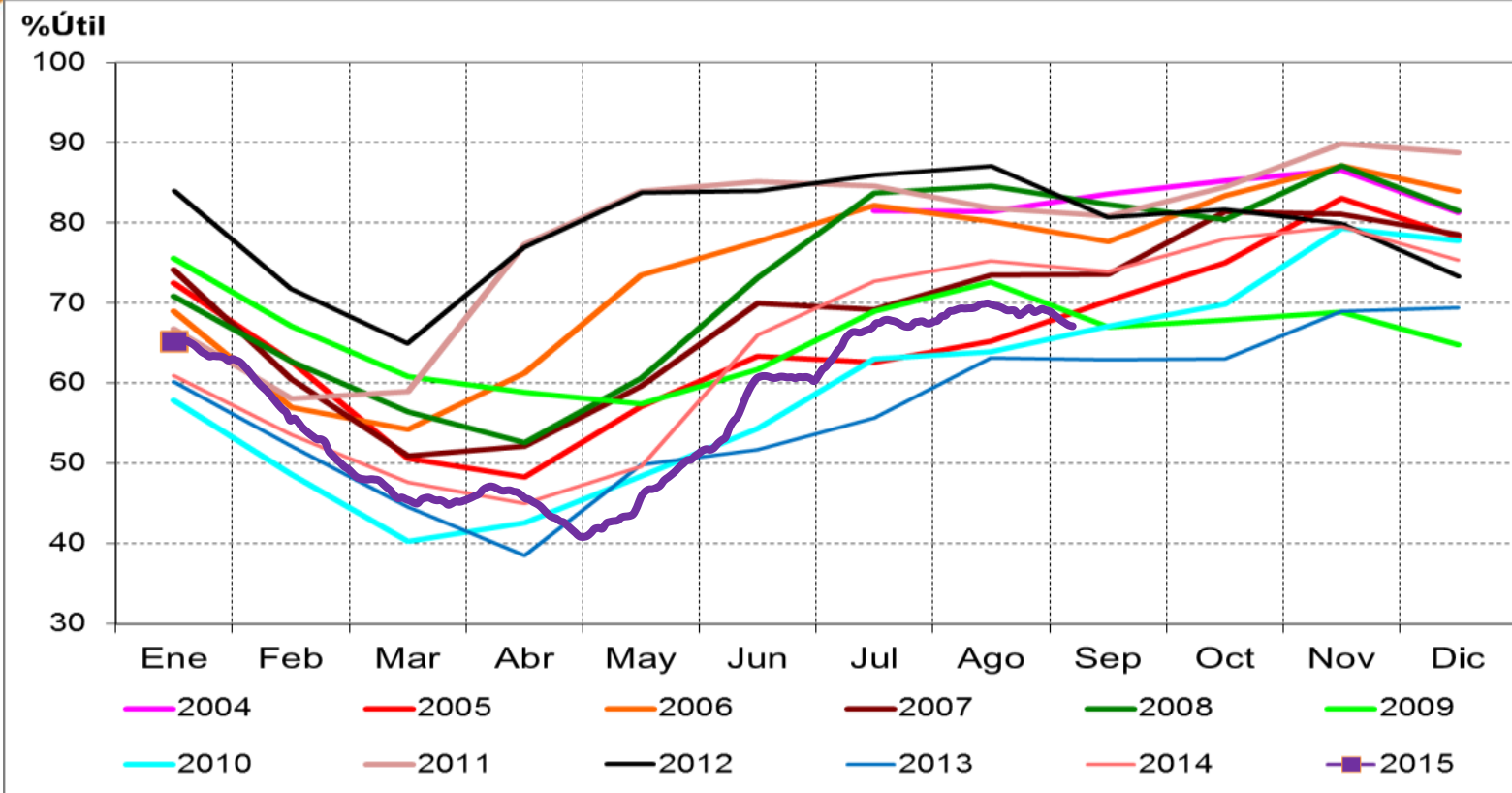


# ANÁLISIS PRECIO DE BOLSA 2015

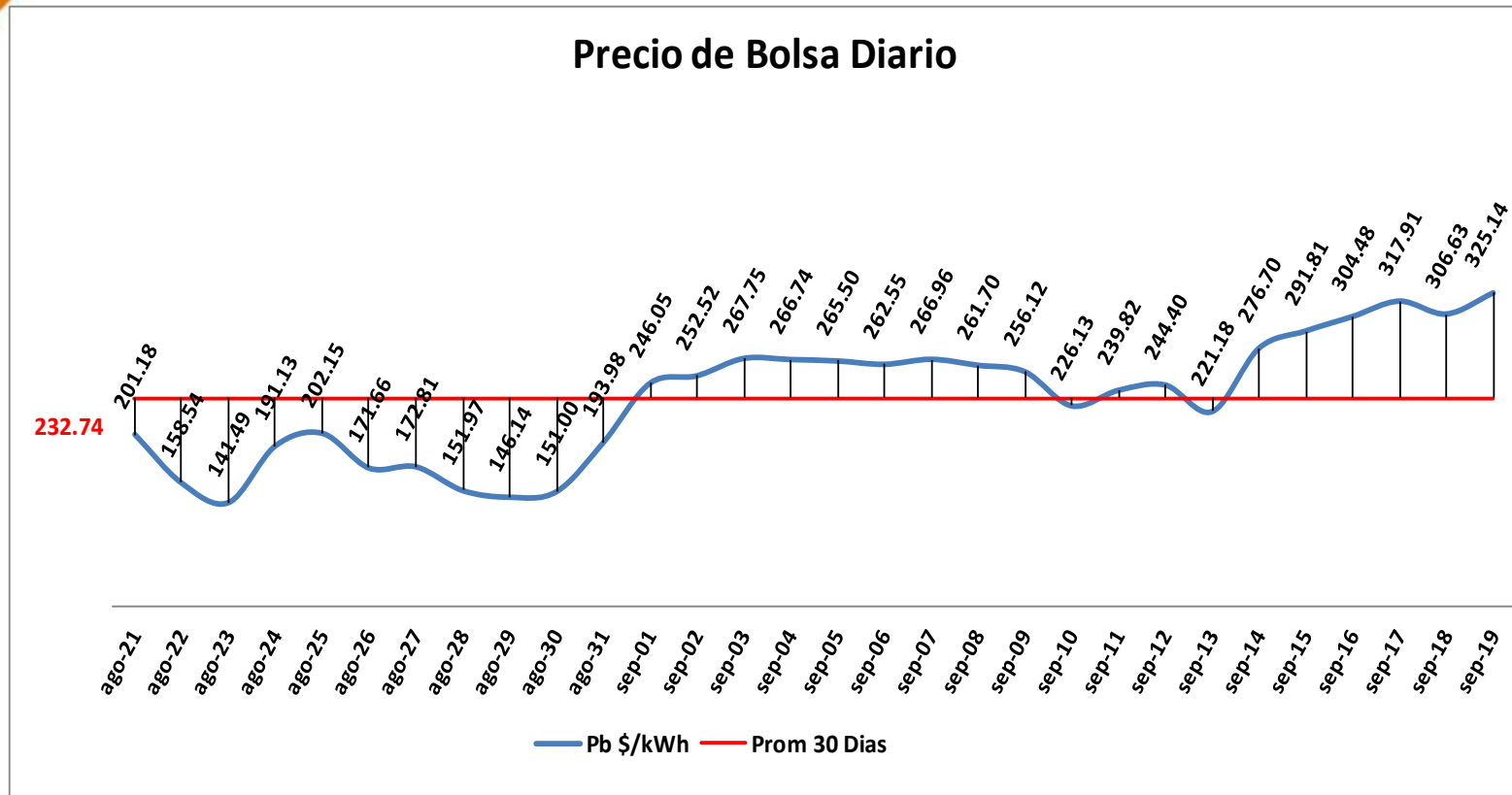


## Nivel Embales Nacional



El nivel de los embales al 19 de septiembre de 2015 se encuentran en el 67.25% de la capacidad total del SIN. El promedio de los últimos 30 días es de 69.15% presentando un mínimo de 67.25% y un máximo de 70.15%. El precio en bolsa nacional fue de 325.14 \$/kWh, con un promedio mes de 268.43 \$/kWh. El precio de escasez para este mes es de 327.67 \$/kWh.

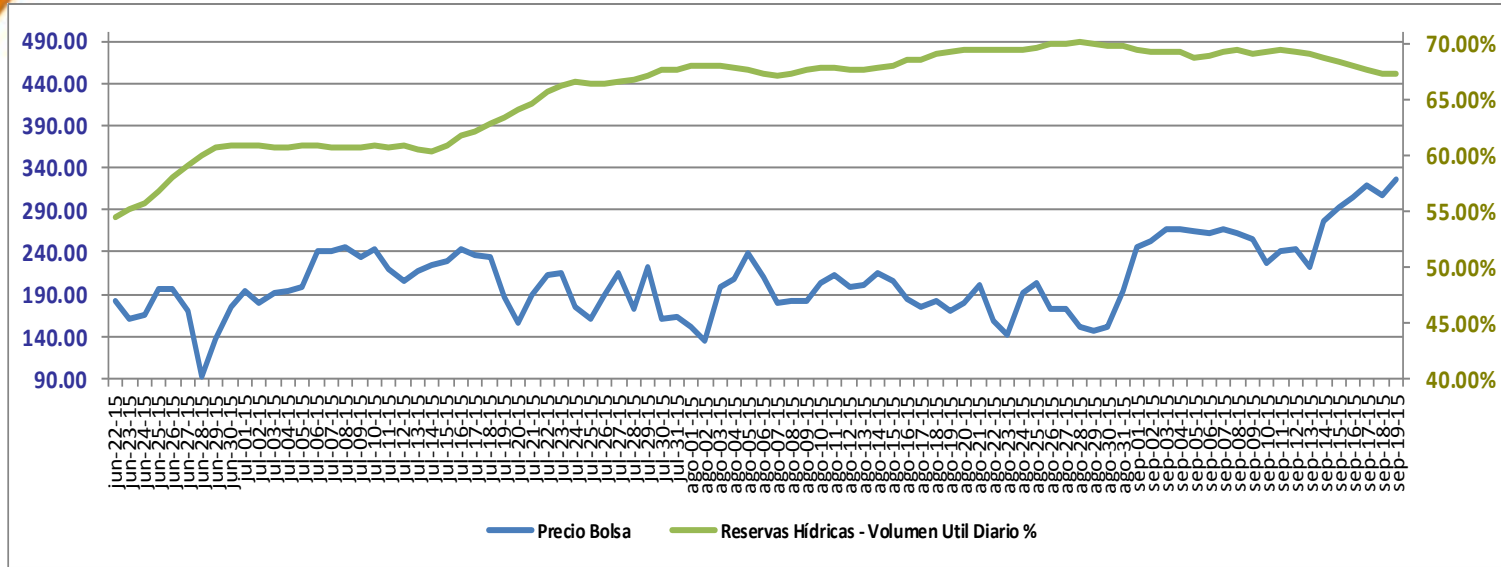
# Precio de Bolsa Últimos 30 días



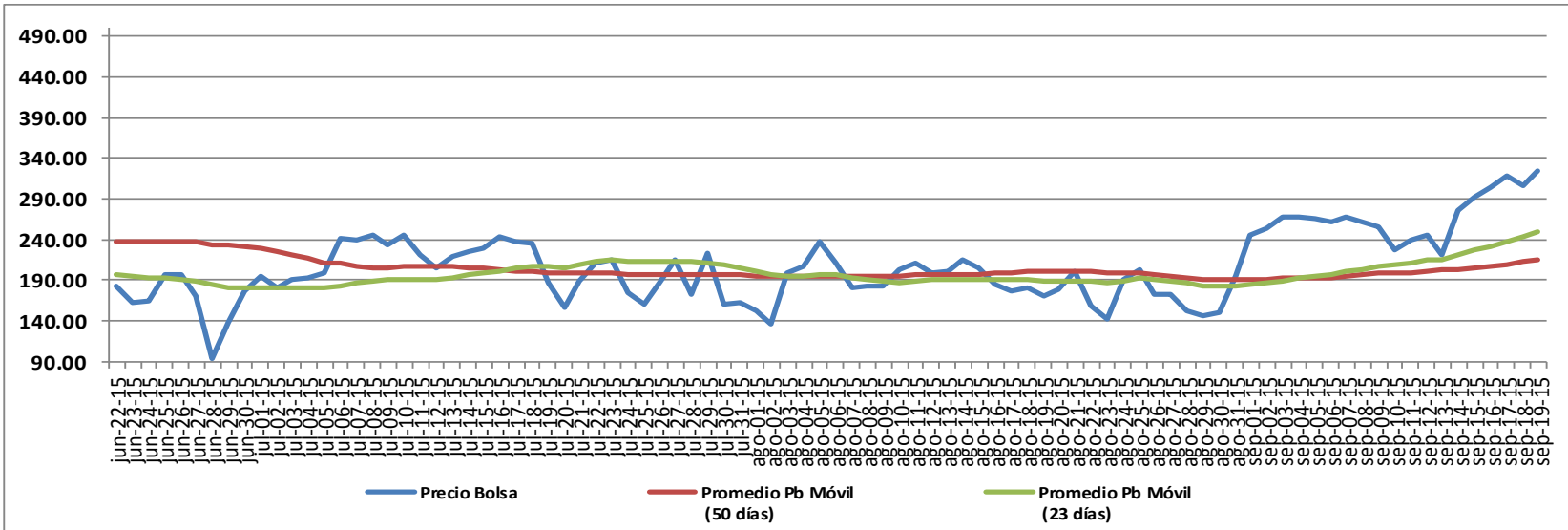
**Pb Prom Agosto \$ 183.71**

**Pb Prom Septiembre \$ 268.43**

## Comparativo Precio de Bolsa vs % Aportes Hídricos

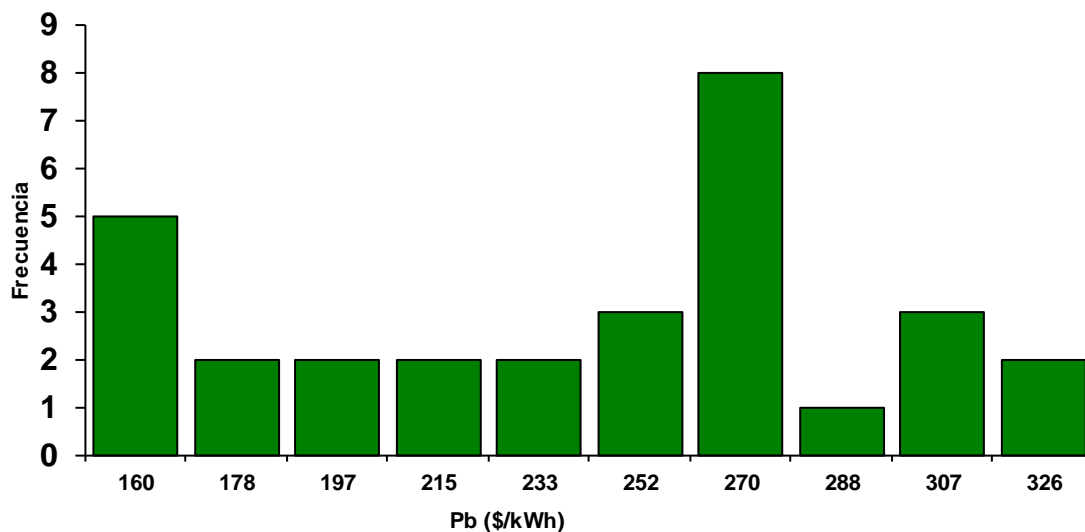


## Precio de Bolsa 2015



## Histograma Precio de Bolsa Últimos 30 días

No.	Intervalo		Frec	Frec Acum	%	% Acum
	Lim.Superior	Marca Clase				
1	160	151	5	5	17%	17%
2	178	169	2	7	7%	23%
3	197	187	2	9	7%	30%
4	215	206	2	11	7%	37%
5	233	224	2	13	7%	43%
6	252	242	3	16	10%	53%
7	270	261	8	24	27%	80%
8	288	279	1	25	3%	83%
9	307	298	3	28	10%	93%
10	326	316	2	30	7%	100%



## Histograma Precio de Bolsa 2015

No.	Intervalo		Frec	Frec Acum	%	% Acum
	Lim.Superior	Marca Clase				
1	129	111	4	4	2%	2%
2	166	148	51	55	19%	21%
3	203	184	106	161	40%	61%
4	240	221	63	224	24%	85%
5	276	258	20	244	8%	93%
6	313	295	8	252	3%	96%
7	350	331	6	258	2%	98%
8	386	368	1	259	0%	99%
9	423	405	1	260	0%	99%
10	460	441	2	262	1%	100%

