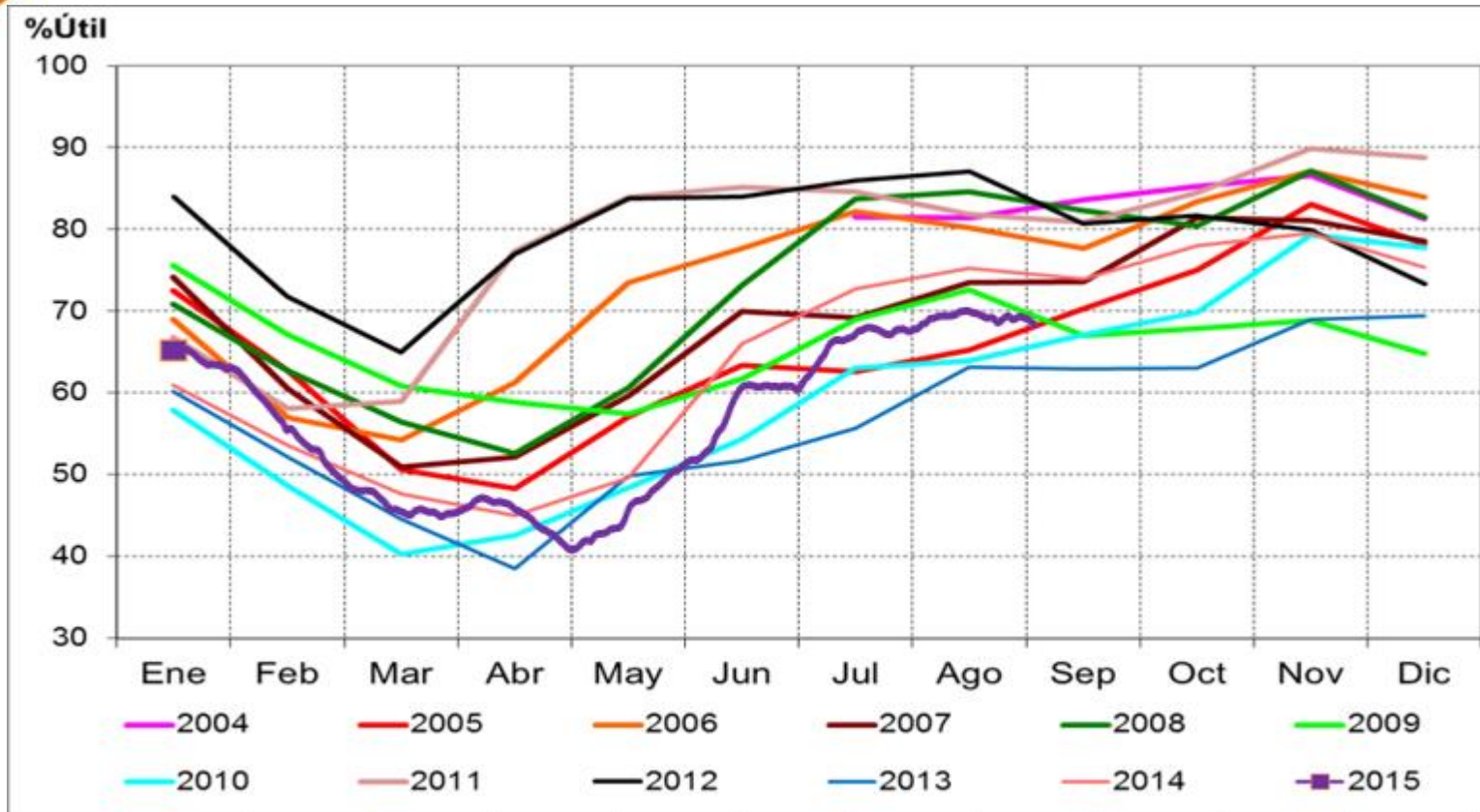


# ANÁLISIS PRECIO DE BOLSA 2015

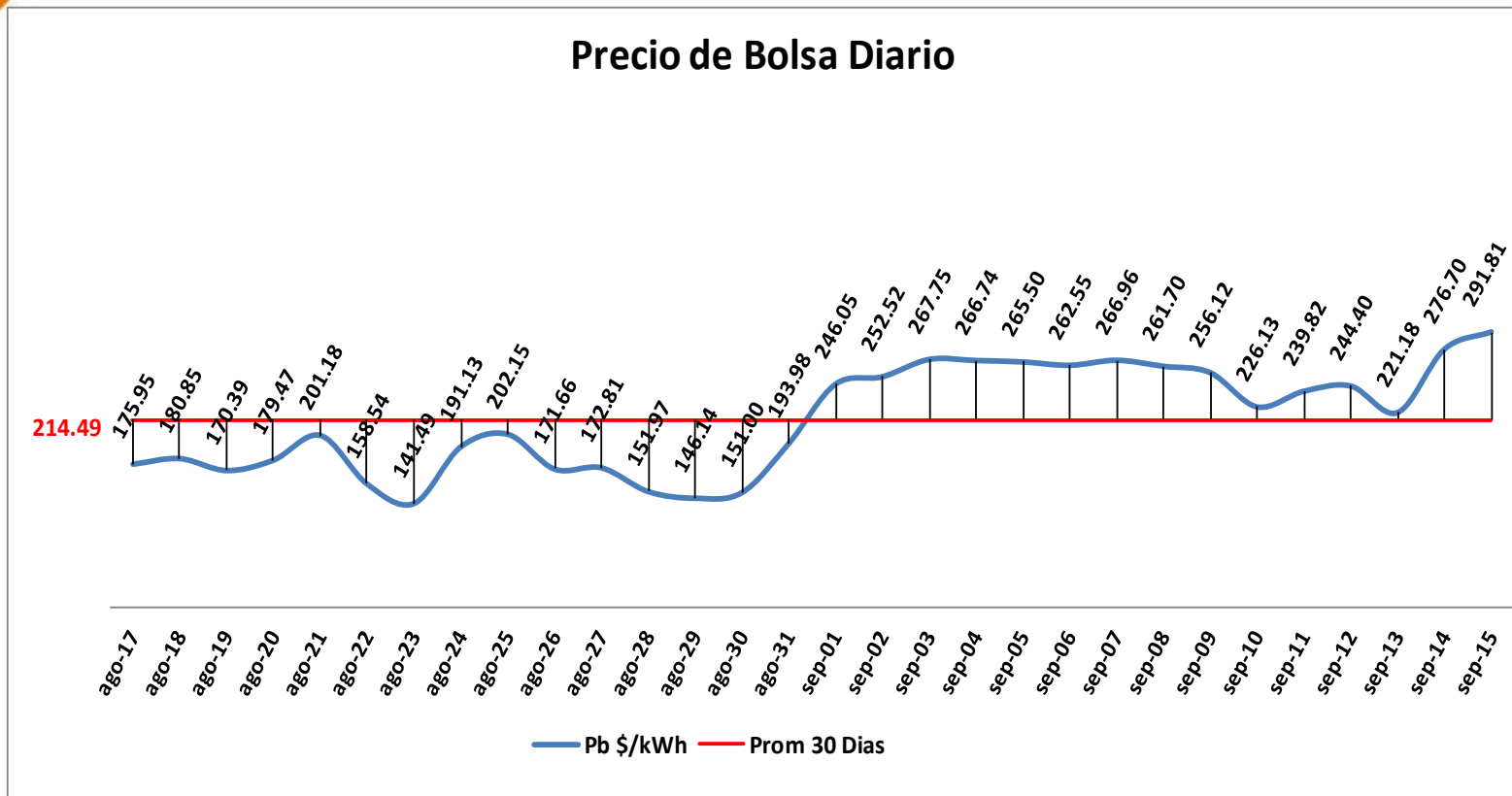


## Nivel Embales Nacional



El nivel de los embales al 15 de septiembre de 2015 se encuentran en el 68.40% de la capacidad total del SIN. El promedio de los últimos 30 días es de 69.35% presentando un mínimo de 68.40% y un máximo de 70.15%. El precio en bolsa nacional fue de 291.81 \$/kWh, con un promedio mes de 256.40 \$/kWh. El precio de escasez para este mes es de 327.67 \$/kWh.

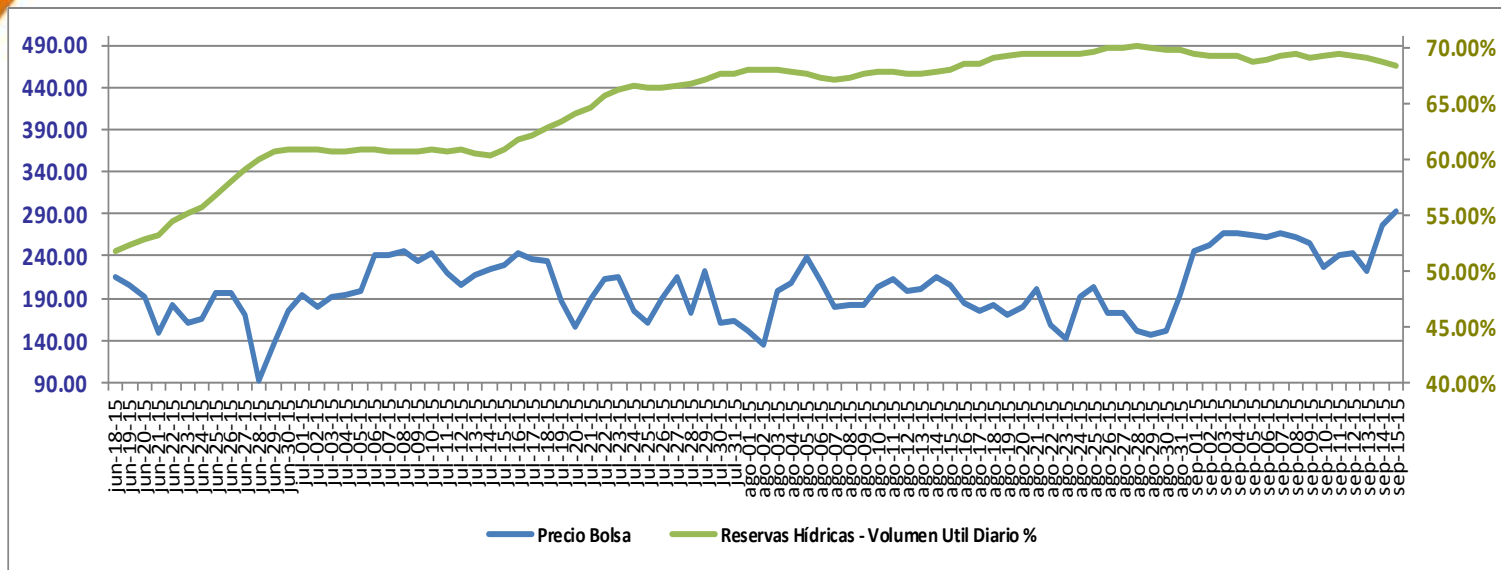
# Precio de Bolsa Últimos 30 días



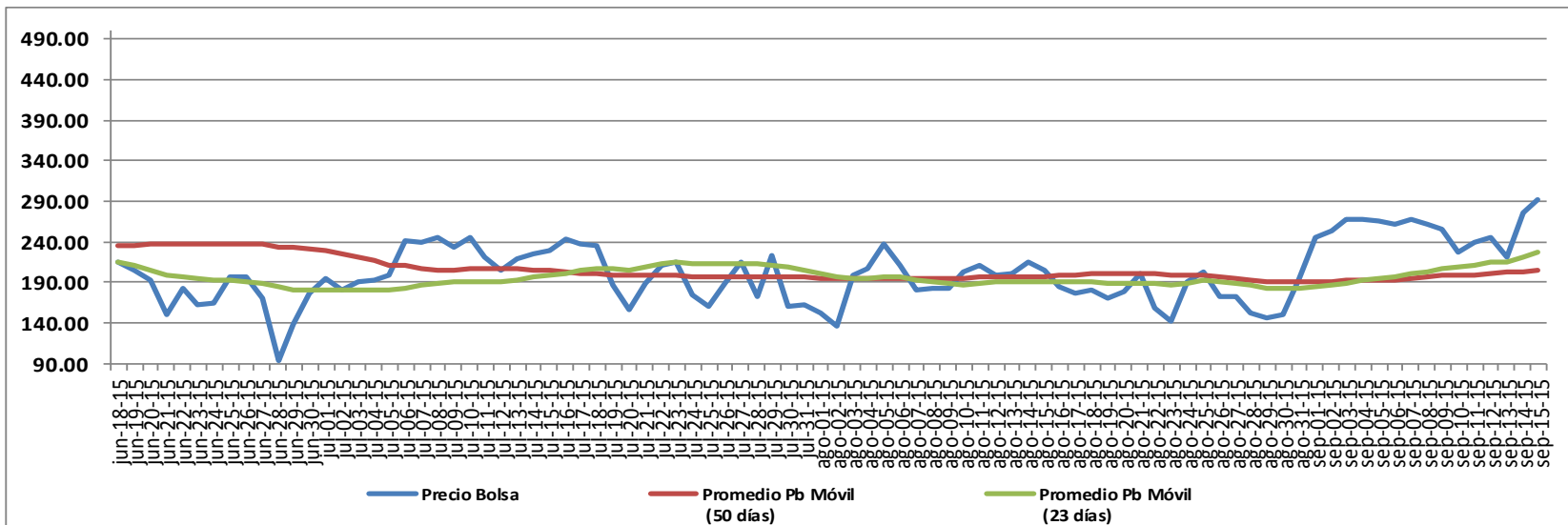
**Pb Prom Agosto \$ 183.71**

**Pb Prom Septiembre \$ 256.40**

## Comparativo Precio de Bolsa vs % Aportes Hídricos

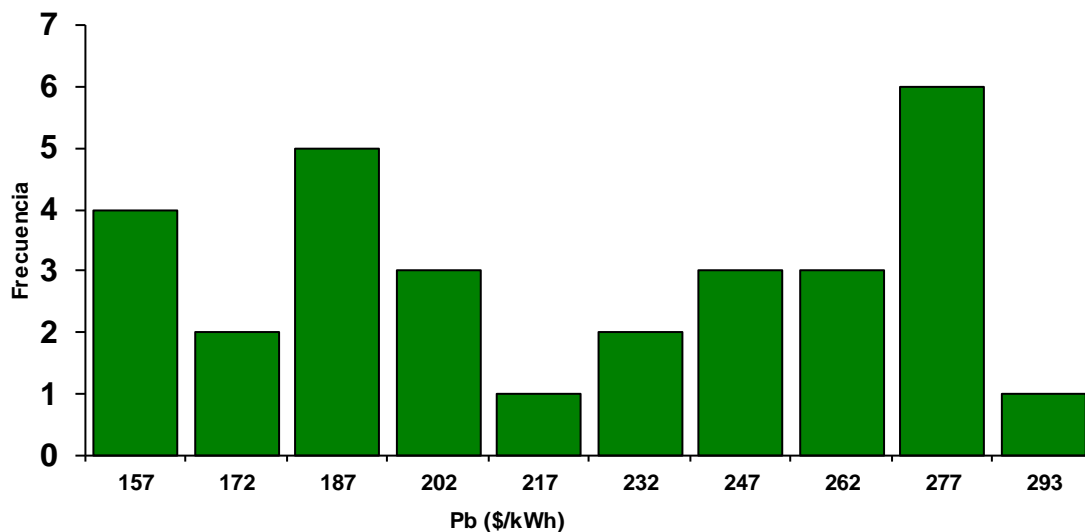


## Precio de Bolsa 2015



## Histograma Precio de Bolsa Últimos 30 días

No.	Intervalo		Frec	Frec Acum	%	% Acum
	Lim.Superior	Marca Clase				
1	157	149	4	4	13%	13%
2	172	164	2	6	7%	20%
3	187	179	5	11	17%	37%
4	202	194	3	14	10%	47%
5	217	209	1	15	3%	50%
6	232	224	2	17	7%	57%
7	247	239	3	20	10%	67%
8	262	254	3	23	10%	77%
9	277	269	6	29	20%	97%
10	293	285	1	30	3%	100%



## Histograma Precio de Bolsa 2015

No.	Intervalo		Frec	Frec Acum	%	% Acum
	Lim.Superior	Marca Clase				
1	129	111	4	4	2%	2%
2	166	148	51	55	20%	21%
3	203	184	106	161	41%	62%
4	240	221	63	224	24%	87%
5	276	258	20	244	8%	95%
6	313	295	6	250	2%	97%
7	350	331	4	254	2%	98%
8	386	368	1	255	0%	99%
9	423	405	1	256	0%	99%
10	460	441	2	258	1%	100%

