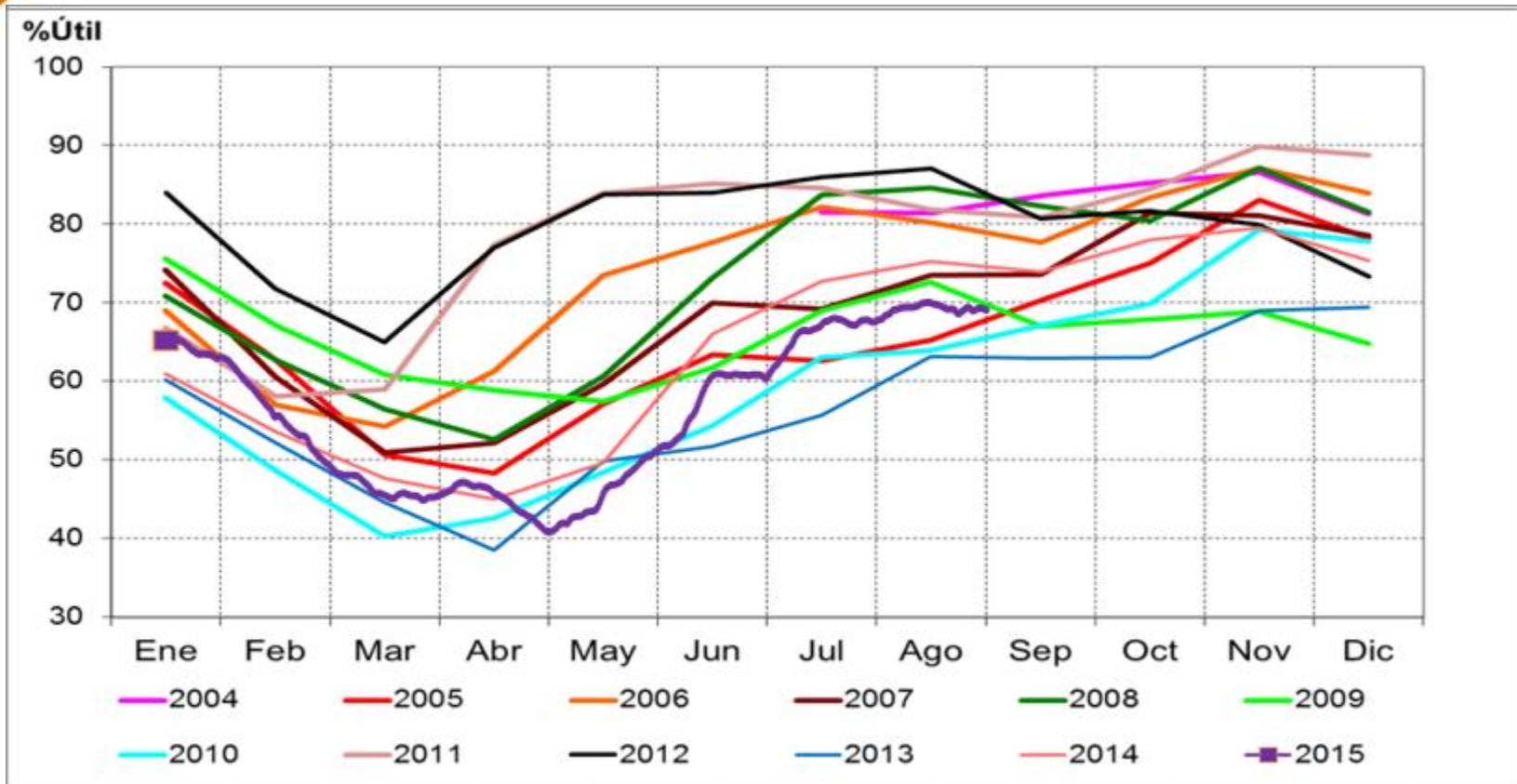


ANÁLISIS PRECIO DE BOLSA 2015

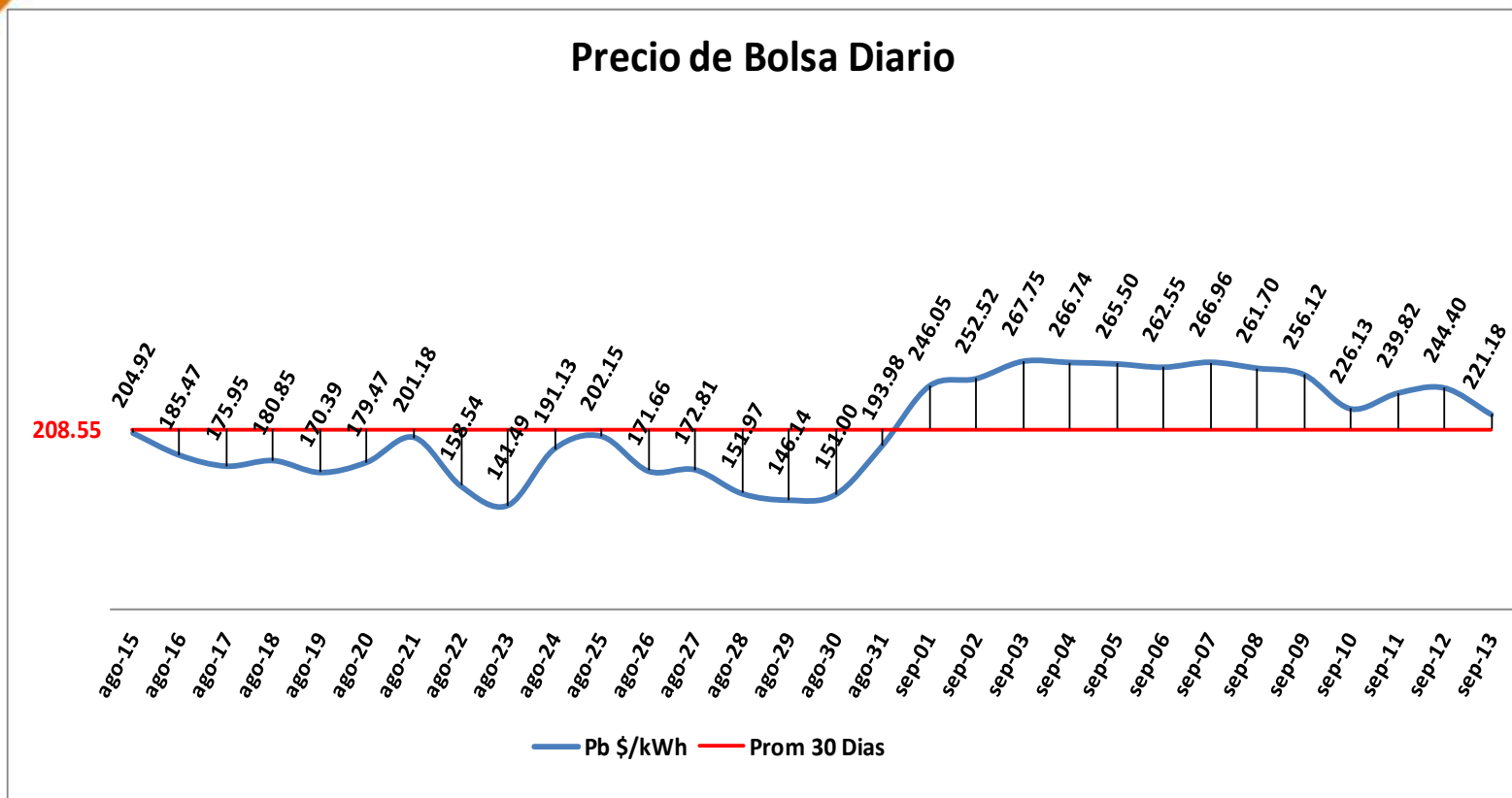


Nivel Embales Nacional



El nivel de los embales al 13 de septiembre de 2015 se encuentran en el 69.13% de la capacidad total del SIN. El promedio de los últimos 30 días es de 69.33% presentando un mínimo de 67.96% y un máximo de 70.15%. El precio en bolsa nacional fue de 221.18 \$/kWh, con un promedio mes de 252.11 \$/kWh. El precio de escasez para este mes es de 327.67 \$/kWh.

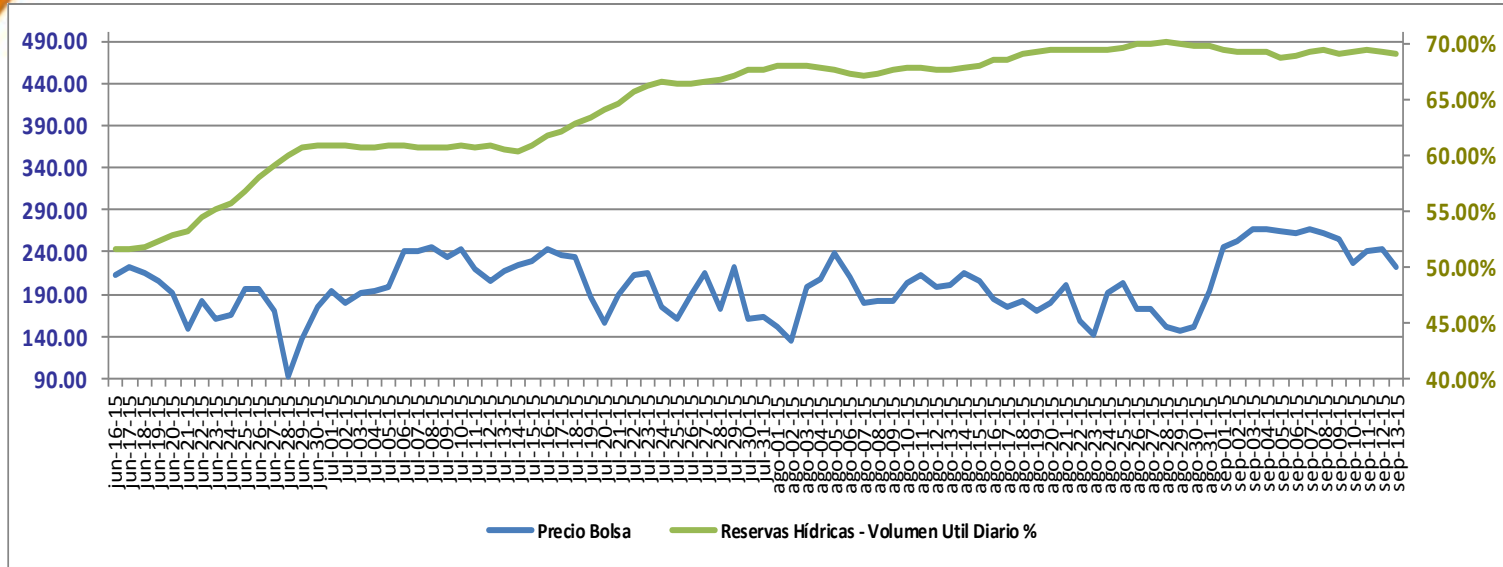
Precio de Bolsa Últimos 30 días



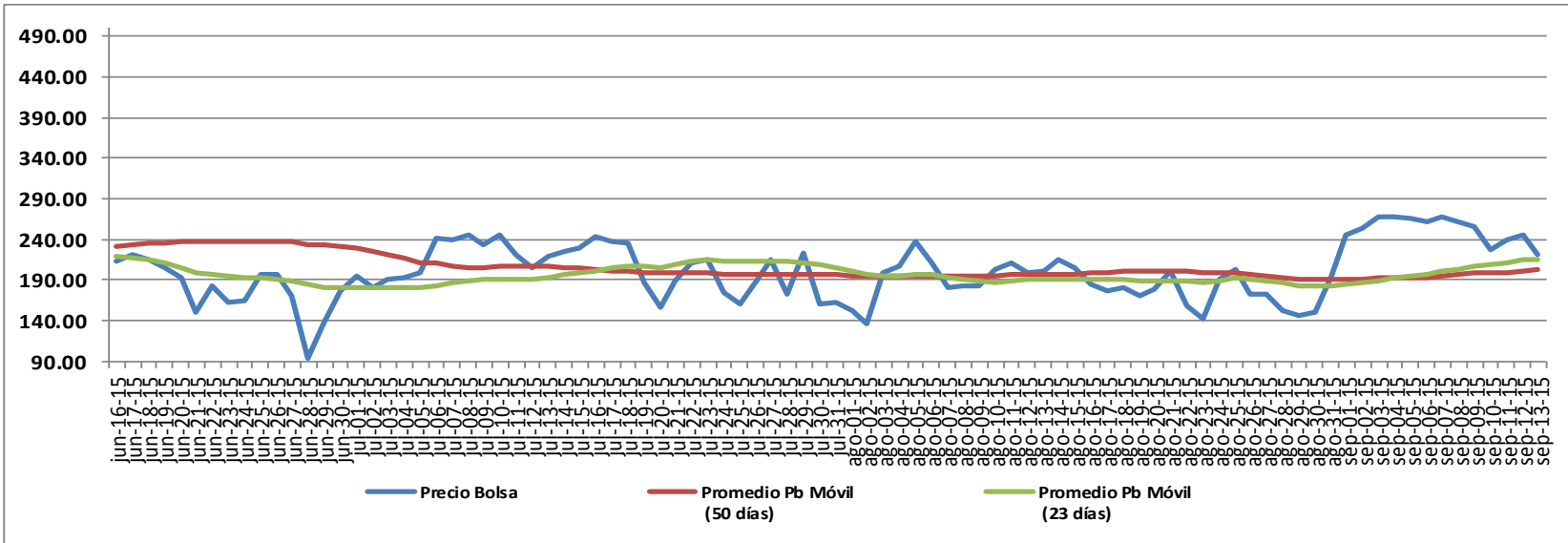
Pb Prom Agosto \$ 183.71

Pb Prom Septiembre \$ 252.11

Comparativo Precio de Bolsa vs % Aportes Hídricos

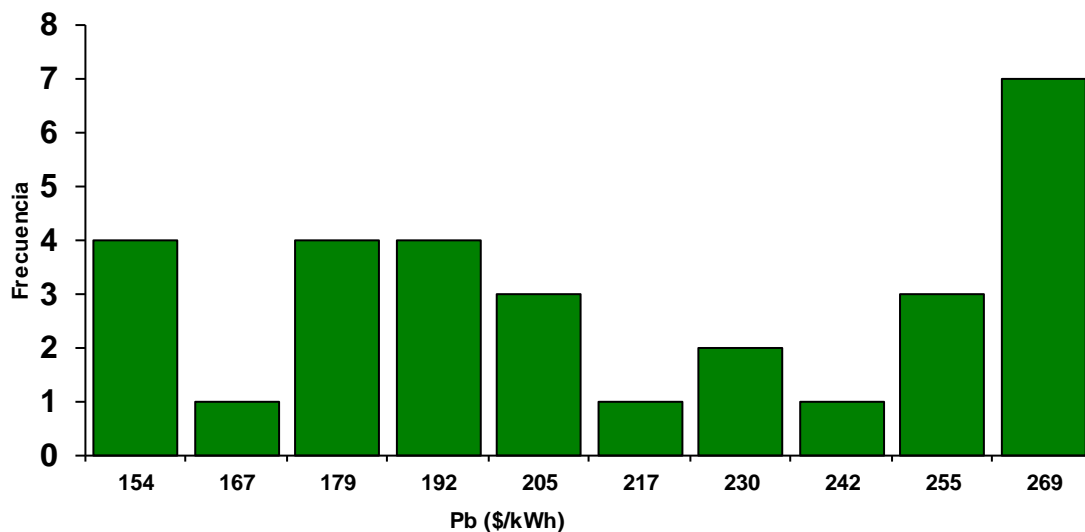


Precio de Bolsa 2015



Histograma Precio de Bolsa Últimos 30 días

No.	Intervalo		Frec	Frec Acum	%	% Acum
	Lim.Superior	Marca Clase				
1	154	148	4	4	13%	13%
2	167	160	1	5	3%	17%
3	179	173	4	9	13%	30%
4	192	186	4	13	13%	43%
5	205	198	3	16	10%	53%
6	217	211	1	17	3%	57%
7	230	224	2	19	7%	63%
8	242	236	1	20	3%	67%
9	255	249	3	23	10%	77%
10	269	262	7	30	23%	100%



Histograma Precio de Bolsa 2015

No.	Intervalo		Frec	Frec Acum	%	% Acum
	Lim.Superior	Marca Clase				
1	129	111	4	4	2%	2%
2	166	148	51	55	20%	21%
3	203	184	106	161	41%	63%
4	240	221	63	224	25%	88%
5	276	258	20	244	8%	95%
6	313	295	4	248	2%	97%
7	350	331	4	252	2%	98%
8	386	368	1	253	0%	99%
9	423	405	1	254	0%	99%
10	460	441	2	256	1%	100%

