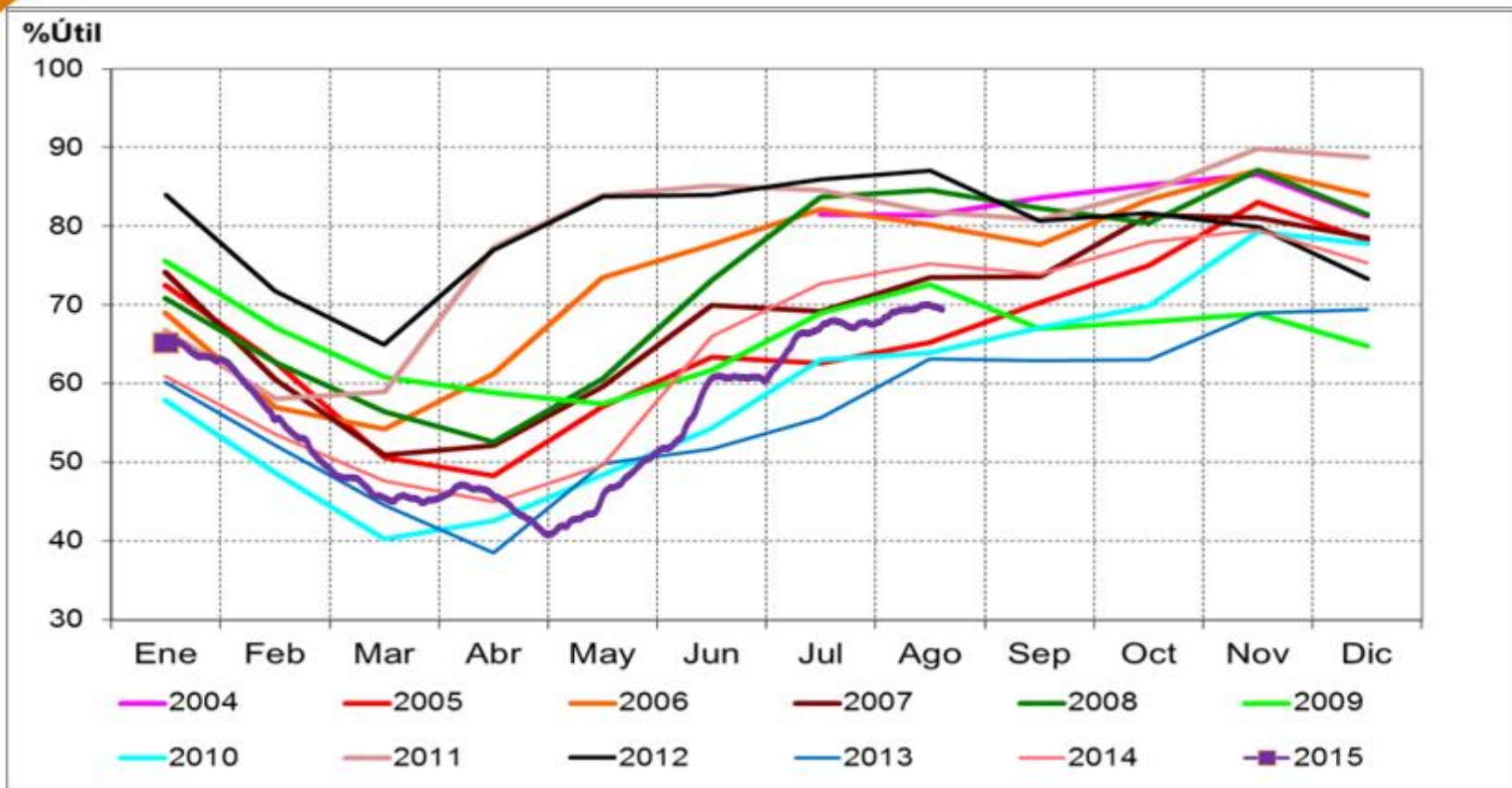


ANÁLISIS PRECIO DE BOLSA 2015



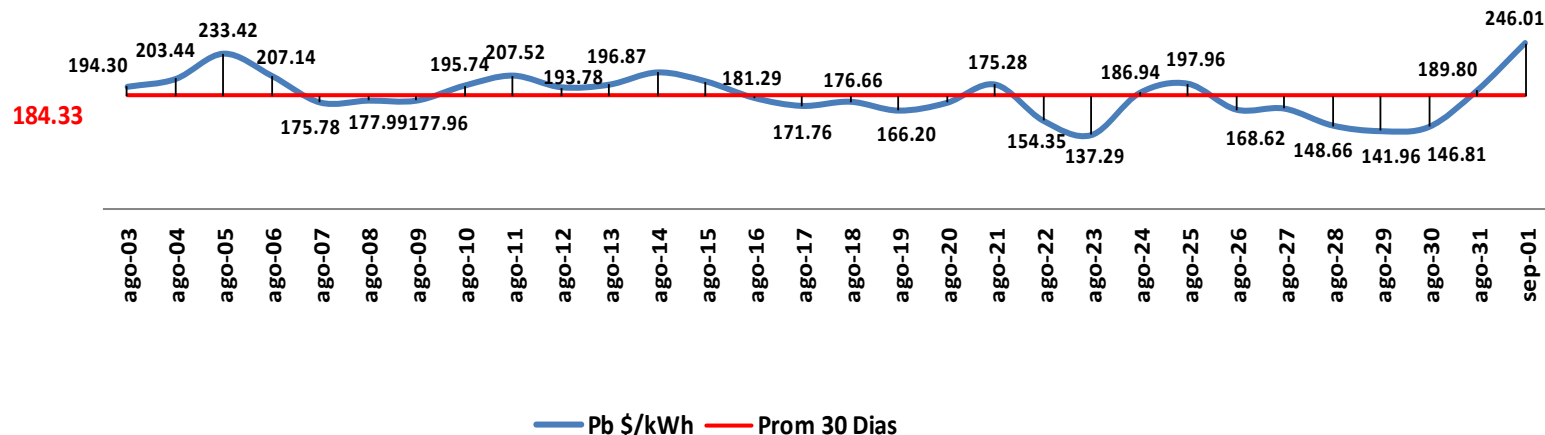
Nivel Embales Nacional



El nivel de los embales al 01 de septiembre de 2015 se encuentran en el 69.50% de la capacidad total del SIN. El promedio de los últimos 30 días es de 68.71% presentando un mínimo de 67.18% y un máximo de 70.15%. El precio en bolsa nacional fue de 246.01 \$/kWh, con un promedio mes de 246.01 \$/kWh. El precio de escasez para este mes es de 359.01 \$/kWh.

Precio de Bolsa Últimos 30 días

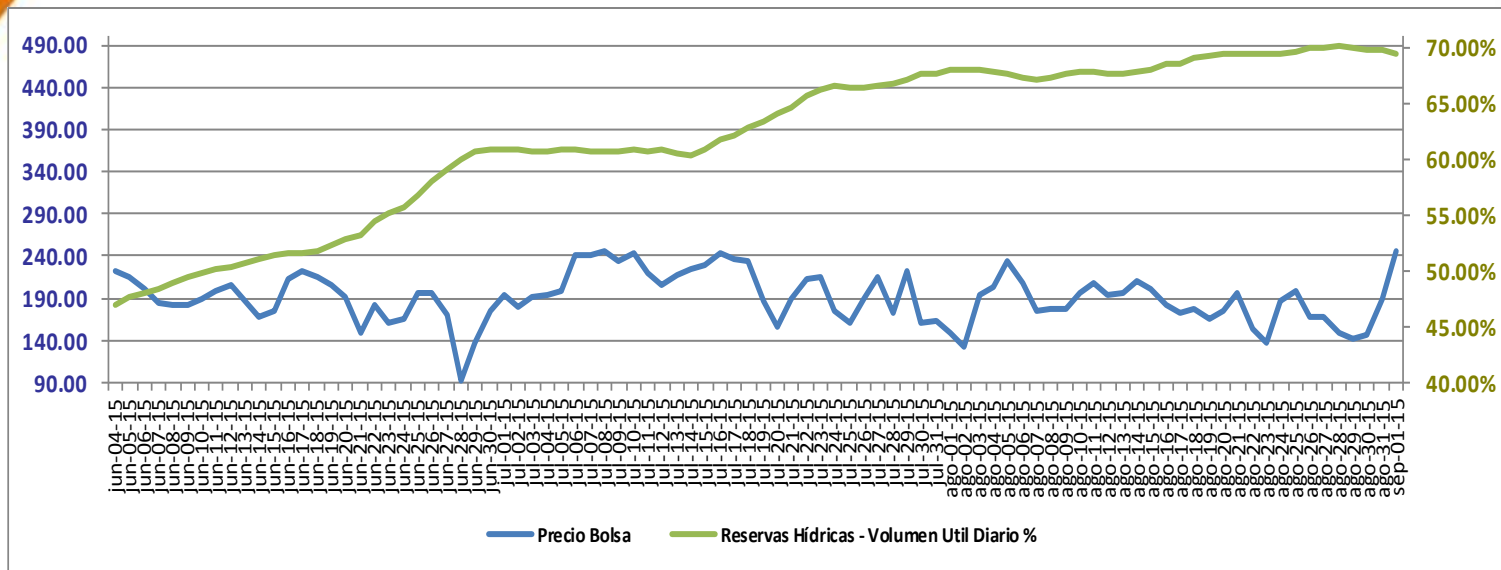
Precio de Bolsa Diario



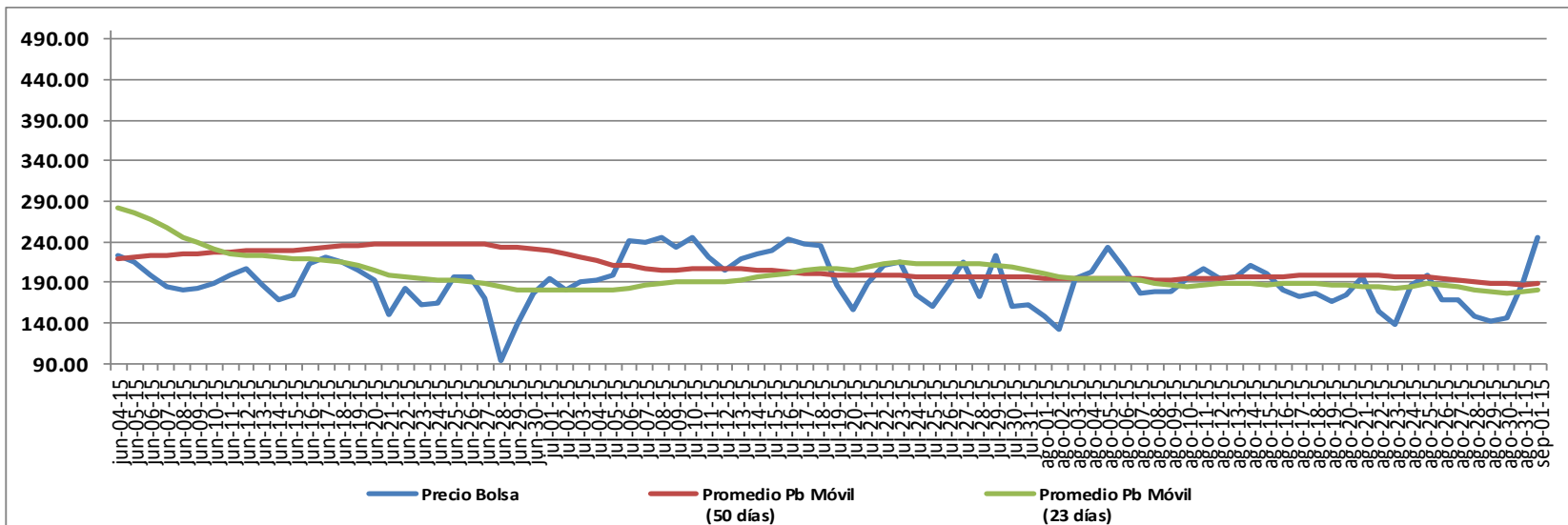
Pb Prom Agosto \$ 179.46

Pb Prom Septiembre \$ 246.01

Comparativo Precio de Bolsa vs % Aportes Hídricos

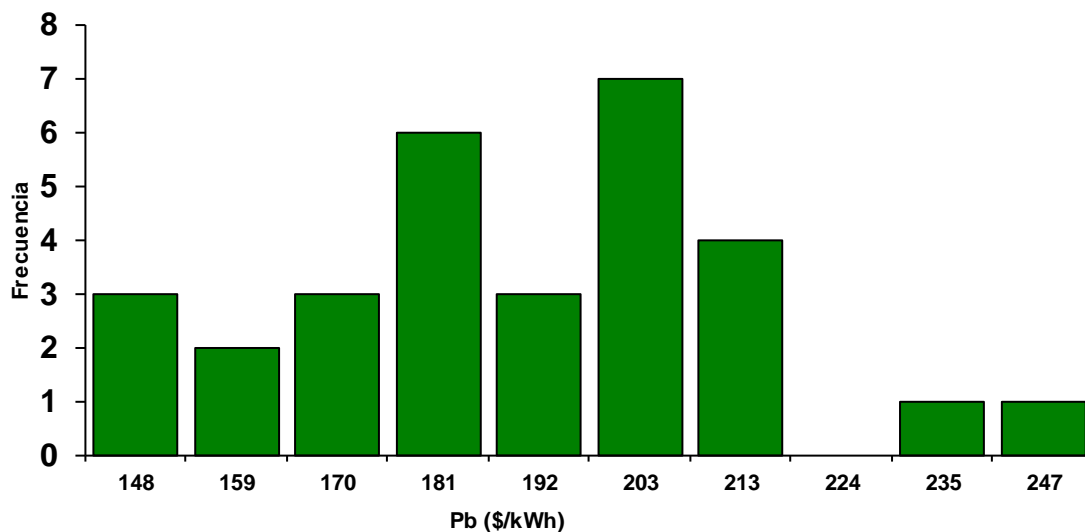


Precio de Bolsa 2015



Histograma Precio de Bolsa Últimos 30 días

No.	Intervalo		Frec	Frec Acum	%	% Acum
	Lim.Superior	Marca Clase				
1	148	143	3	3	10%	10%
2	159	154	2	5	7%	17%
3	170	164	3	8	10%	27%
4	181	175	6	14	20%	47%
5	192	186	3	17	10%	57%
6	203	197	7	24	23%	80%
7	213	208	4	28	13%	93%
8	224	219	0	28	0%	93%
9	235	230	1	29	3%	97%
10	247	241	1	30	3%	100%



Histograma Precio de Bolsa 2015

No.	Intervalo		Frec	Frec Acum	%	% Acum
	Lim.Superior	Marca Clase				
1	129	111	4	4	2%	2%
2	166	148	51	55	21%	23%
3	203	184	107	162	44%	66%
4	240	221	60	222	25%	91%
5	276	258	10	232	4%	95%
6	313	295	4	236	2%	97%
7	350	331	4	240	2%	98%
8	386	368	1	241	0%	99%
9	423	405	1	242	0%	99%
10	460	441	2	244	1%	100%

