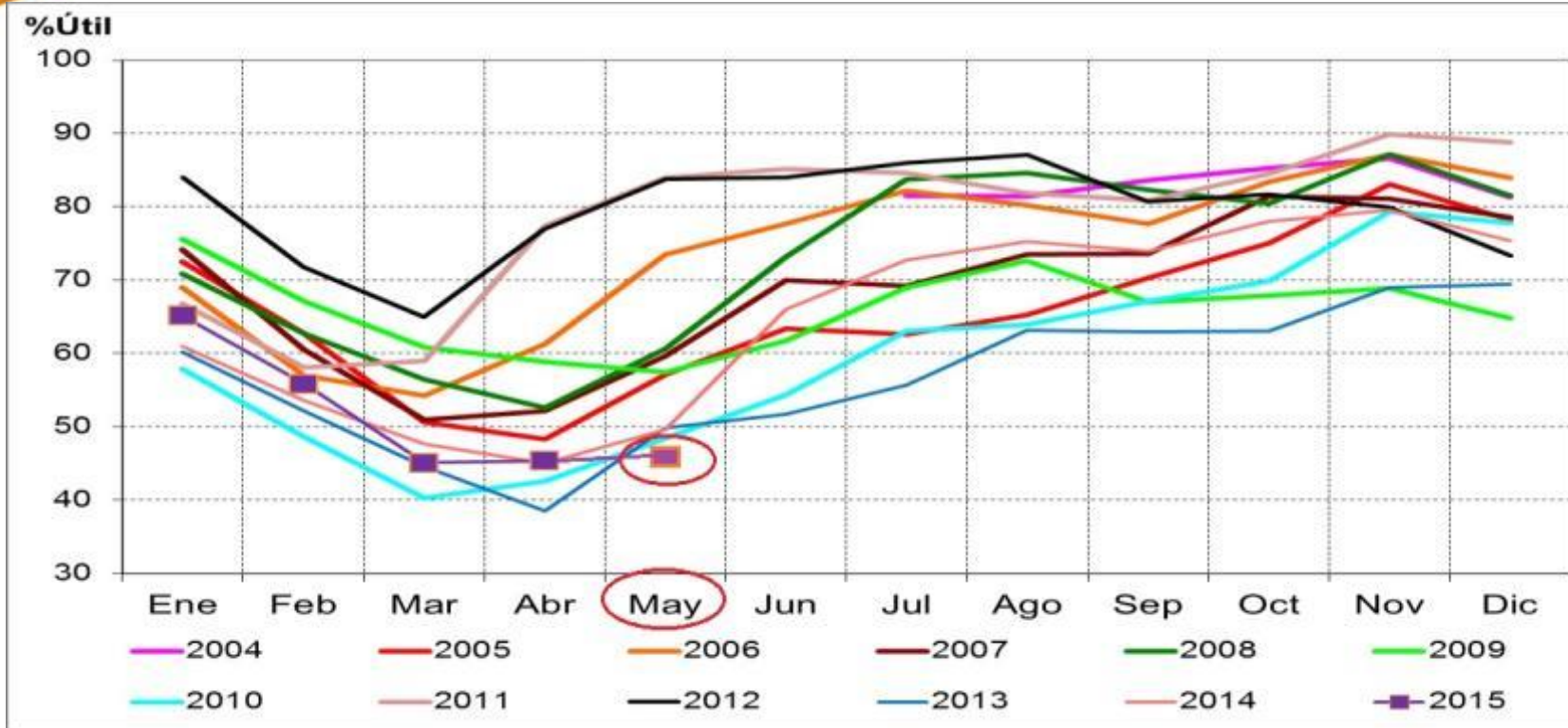


ANÁLISIS PRECIO DE BOLSA 2015



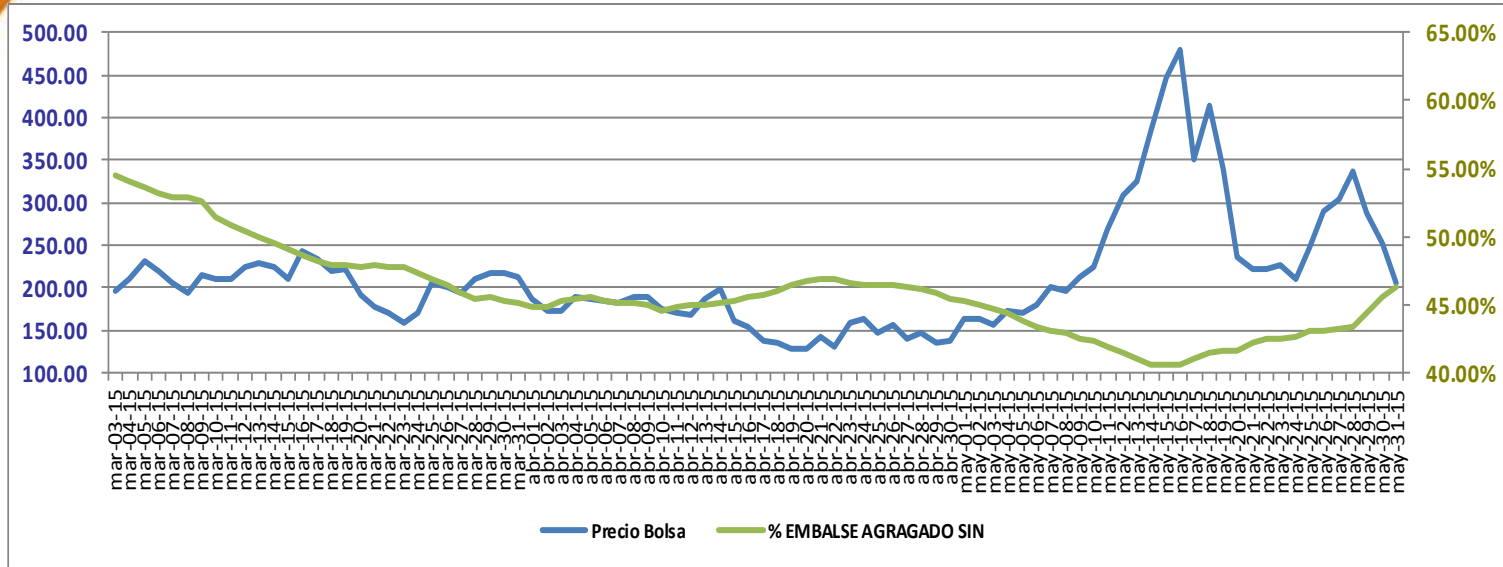
Nivel Embalses Nacional



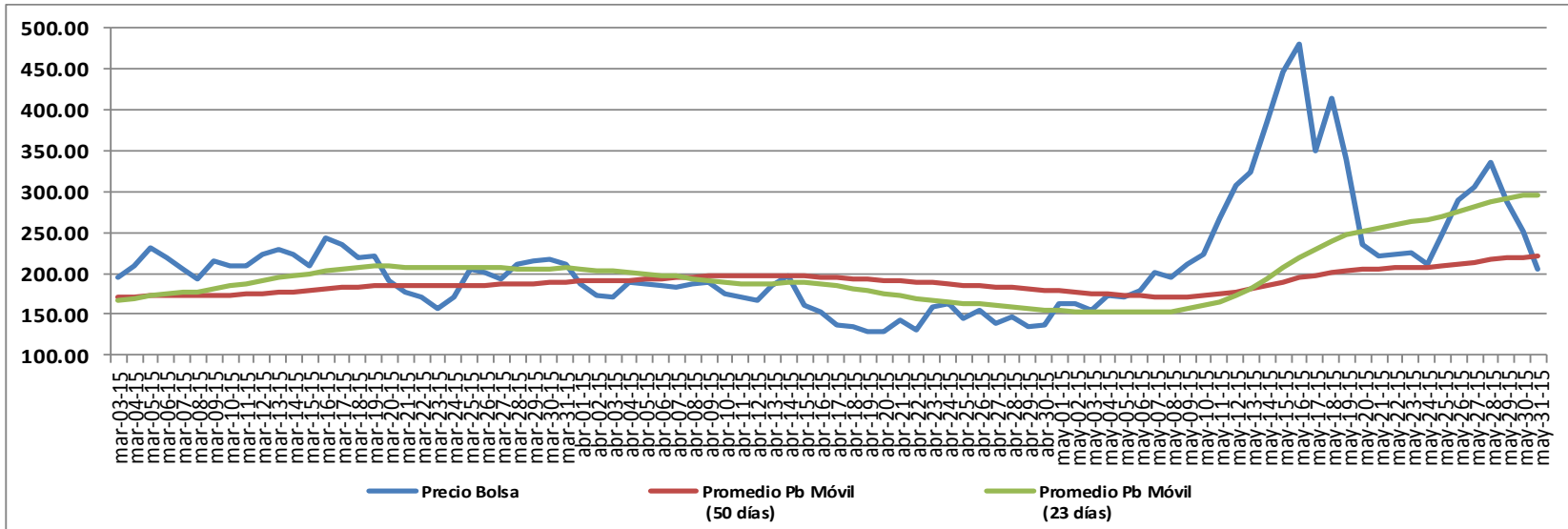
El nivel de los embalses al may-31-15 se encuentran en el 46.22% de la capacidad total del SIN.
 El promedio de los últimos 30 días es de 42.74% presentando un mínimo de 40.50% y un máximo de 46.22% .
 El precio en bolsa nacional fue de 204.73 \$/kWh, con un promedio mes de 264.07 \$/kWh.
 El precio de escasez para este mes es de 330.27 \$/kWh.



Comparativo Precio de Bolsa vs % Aportes Hídricos

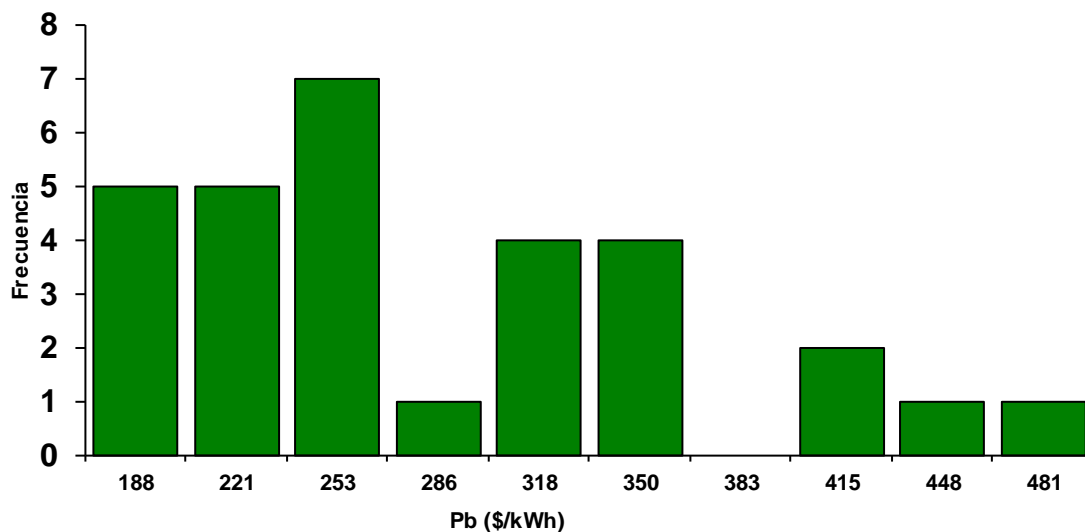


Precio de Bolsa 2015



Histograma Precio de Bolsa Últimos 30 días

No.	Intervalo		Frec	Frec Acum	%	% Acum
	Lim.Superior	Marca Clase				
1	188	172	5	5	17%	17%
2	221	204	5	10	17%	33%
3	253	237	7	17	23%	57%
4	286	269	1	18	3%	60%
5	318	302	4	22	13%	73%
6	350	334	4	26	13%	87%
7	383	367	0	26	0%	87%
8	415	399	2	28	7%	93%
9	448	432	1	29	3%	97%
10	481	465	1	30	3%	100%



Histograma Precio de Bolsa 2015

No.	Intervalo		Frec	Frec Acum	%	% Acum
	Lim.Superior	Marca Clase				
1	167	147	42	42	28%	28%
2	206	186	62	104	41%	69%
3	245	226	32	136	21%	90%
4	284	265	3	139	2%	92%
5	324	304	4	143	3%	95%
6	363	343	4	147	3%	97%
7	402	382	1	148	1%	98%
8	441	421	1	149	1%	99%
9	480	461	1	150	1%	99%
10	519	500	1	151	1%	100%

