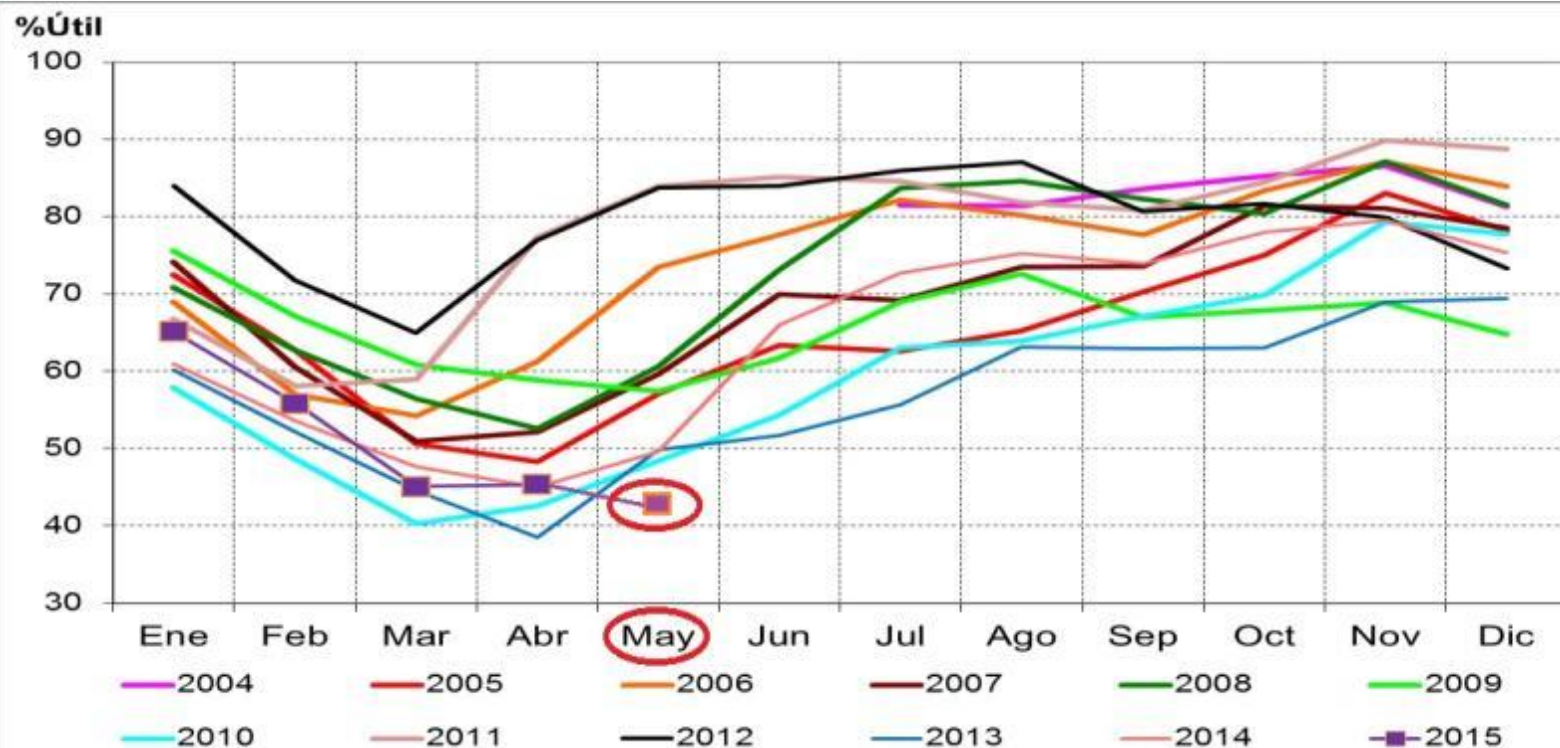


# ANÁLISIS PRECIO DE BOLSA 2015

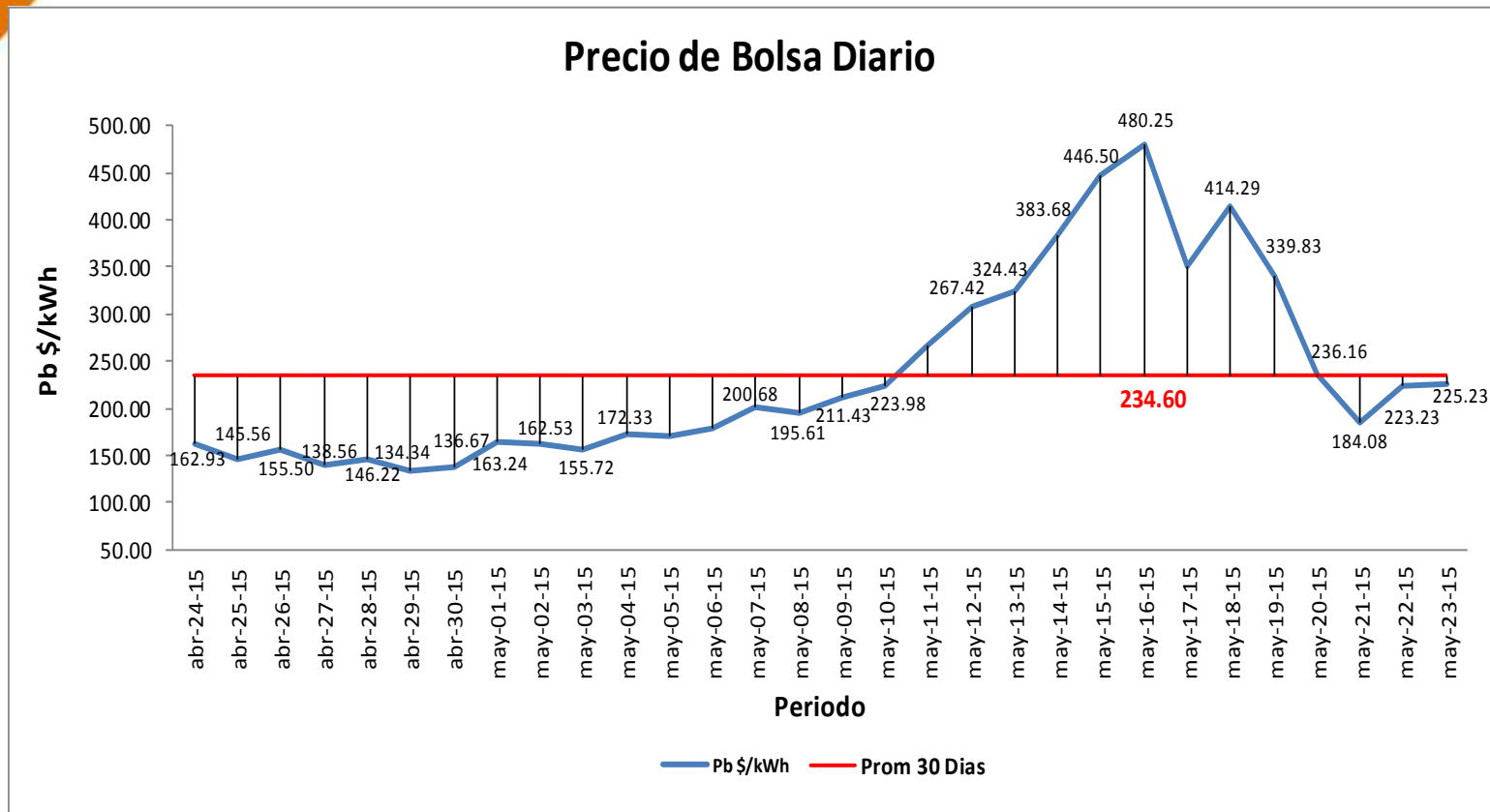


## Nivel Embales Nacional



El nivel de los embales al may-23-15 se encuentran en el 42.52% de la capacidad total del SIN.  
 El promedio de los últimos 30 días es de 43.30% presentando un mínimo de 40.50% y un máximo de 46.43% .  
 El precio en bolsa nacional fue de 225.23 \$/kWh, con un promedio mes de 261.66 \$/kWh.  
 El precio de escasez para este mes es de 330.27 \$/kWh.

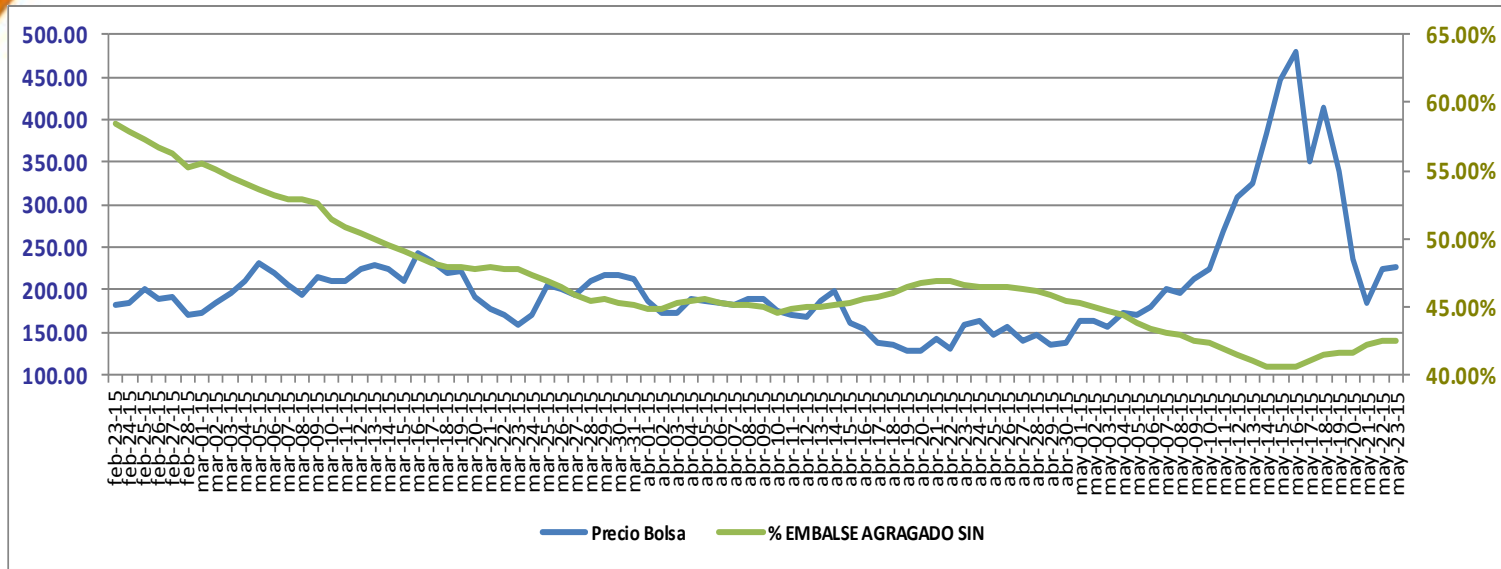
# Precio de Bolsa Últimos 30 días



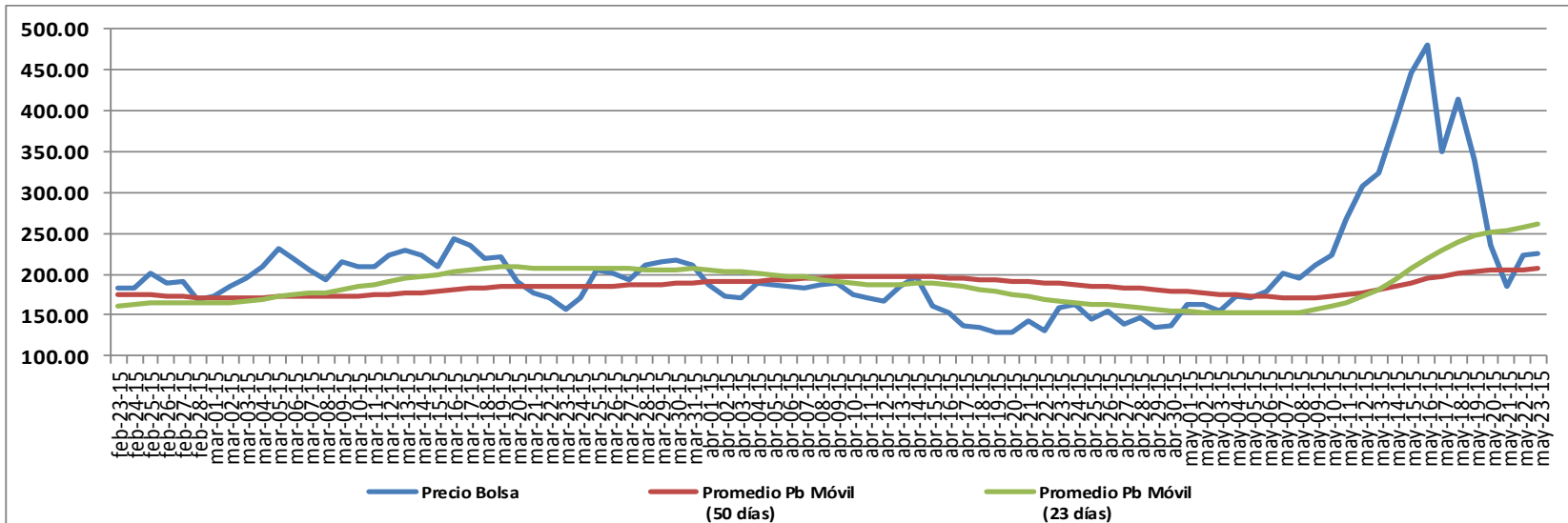
Pb Prom Abril	\$	161.33
---------------	----	--------

Pb Prom Mayo	\$	261.66
--------------	----	--------

## Comparativo Precio de Bolsa vs % Aportes Hídricos

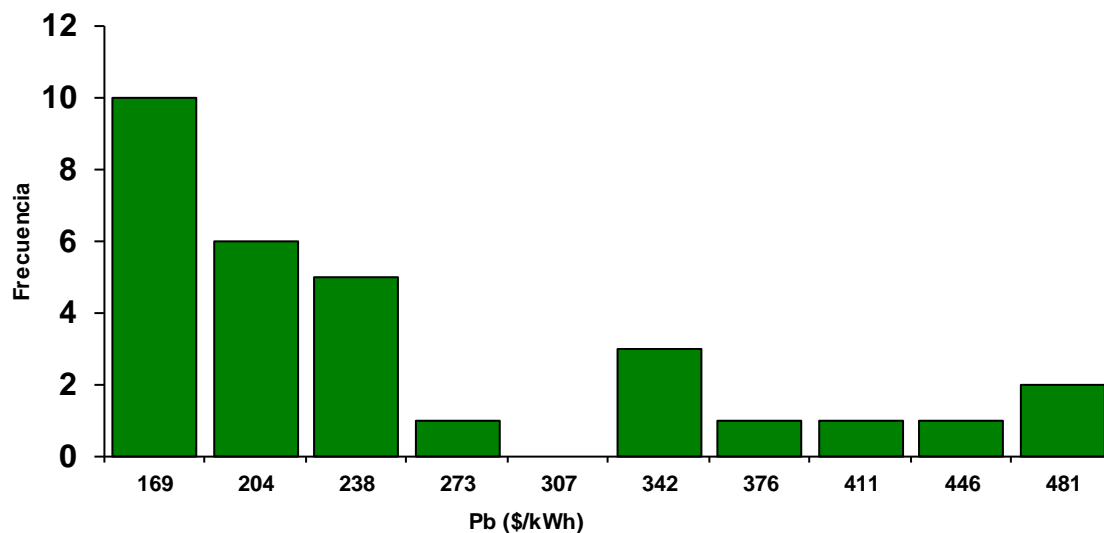


## Precio de Bolsa 2015



## Histograma Precio de Bolsa Últimos 30 días

No.	Intervalo		Frec	Frec Acum	%	% Acum
	Lim.Superior	Marca Clase				
1	169	152	10	10	33%	33%
2	204	186	6	16	20%	53%
3	238	221	5	21	17%	70%
4	273	255	1	22	3%	73%
5	307	290	0	22	0%	73%
6	342	325	3	25	10%	83%
7	376	359	1	26	3%	87%
8	411	394	1	27	3%	90%
9	446	428	1	28	3%	93%
10	481	463	2	30	7%	100%



## Histograma Precio de Bolsa 2015

No.	Intervalo		Frec	Frec Acum	%	% Acum
	Lim.Superior	Marca Clase				
1	167	147	42	42	29%	29%
2	206	186	62	104	43%	73%
3	245	226	30	134	21%	94%
4	284	265	1	135	1%	94%
5	324	304	1	136	1%	95%
6	363	343	3	139	2%	97%
7	402	382	1	140	1%	98%
8	441	421	1	141	1%	99%
9	480	461	1	142	1%	99%
10	519	500	1	143	1%	100%

