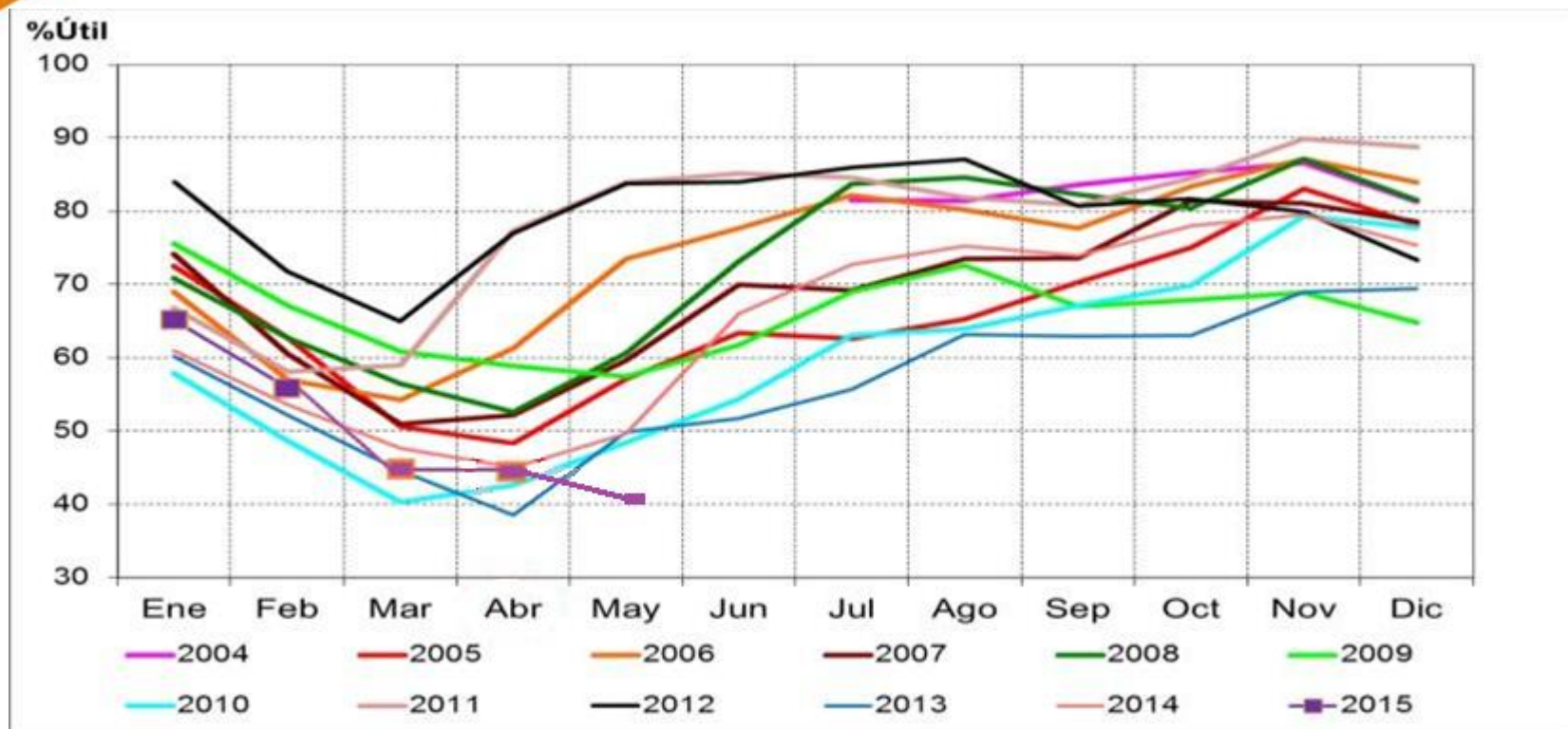


ANÁLISIS PRECIO DE BOLSA 2015

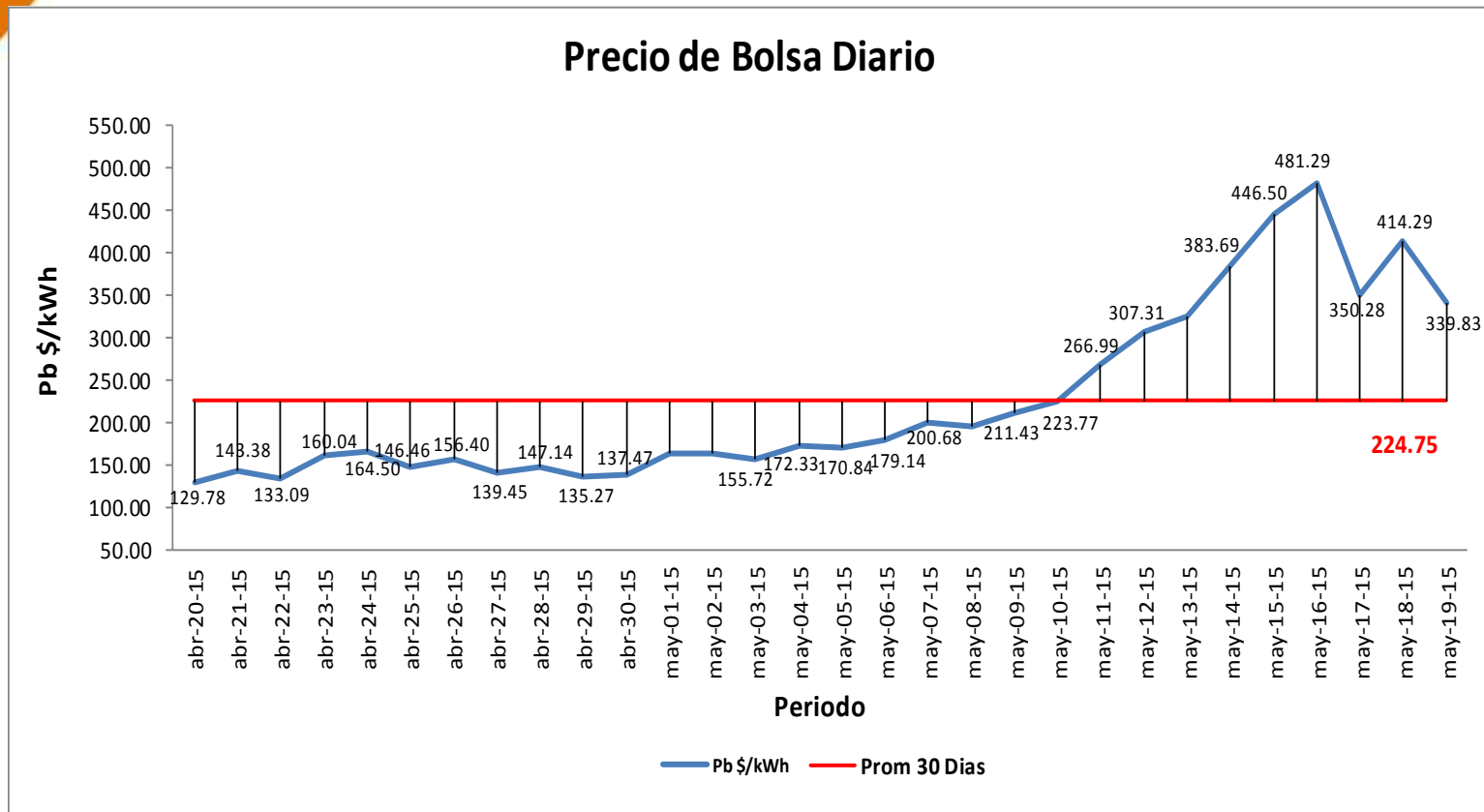


Nivel Embalses Nacional



El nivel de los embalses al may-19-15 se encuentran en el 41.62% de la capacidad total del SIN.
 El promedio de los últimos 30 días es de 43.91% presentando un mínimo de 40.50% y un máximo de 46.92% .
 El precio en bolsa nacional fue de 339.83 \$/kWh, con un promedio mes de 271.03 \$/kWh.
 El precio de escasez para este mes es de 330.27 \$/kWh.

Precio de Bolsa Últimos 30 días

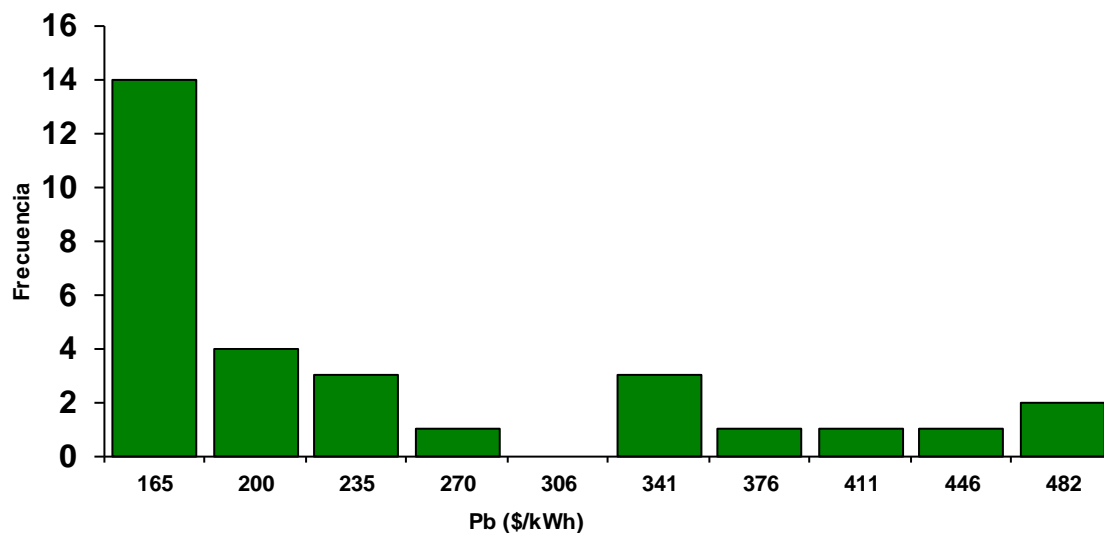


Pb Prom Abril \$ 162.72

Pb Prom Mayo \$ 271.03

Histograma Precio de Bolsa Últimos 30 días

No.	Intervalo		Frec	Frec Acum	%	% Acum
	Lim.Superior	Marca Clase				
1	165	147	14	14	47%	47%
2	200	183	4	18	13%	60%
3	235	218	3	21	10%	70%
4	270	253	1	22	3%	73%
5	306	288	0	22	0%	73%
6	341	323	3	25	10%	83%
7	376	358	1	26	3%	87%
8	411	393	1	27	3%	90%
9	446	429	1	28	3%	93%
10	482	464	2	30	7%	100%



Histograma Precio de Bolsa 2015

No.	Intervalo		Frec	Frec Acum	%	% Acum
	Lim.Superior	Marca Clase				
1	167	147	43	43	31%	31%
2	206	187	61	104	44%	75%
3	245	226	26	130	19%	94%
4	285	265	1	131	1%	94%
5	324	304	1	132	1%	95%
6	363	344	3	135	2%	97%
7	403	383	1	136	1%	98%
8	442	422	1	137	1%	99%
9	481	462	2	139	1%	100%
10	521	501	0	139	0%	100%

