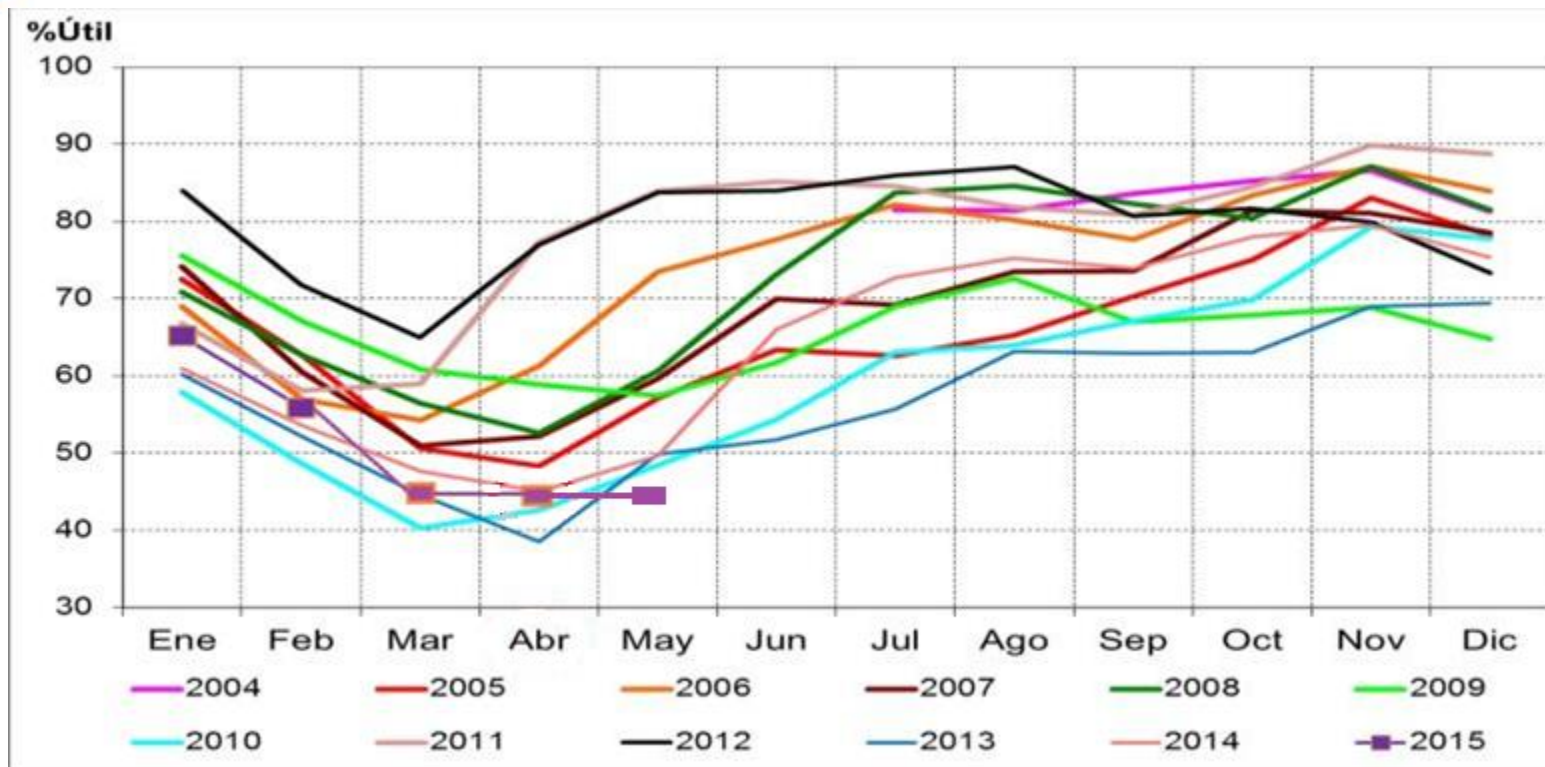


ANÁLISIS PRECIO DE BOLSA 2015

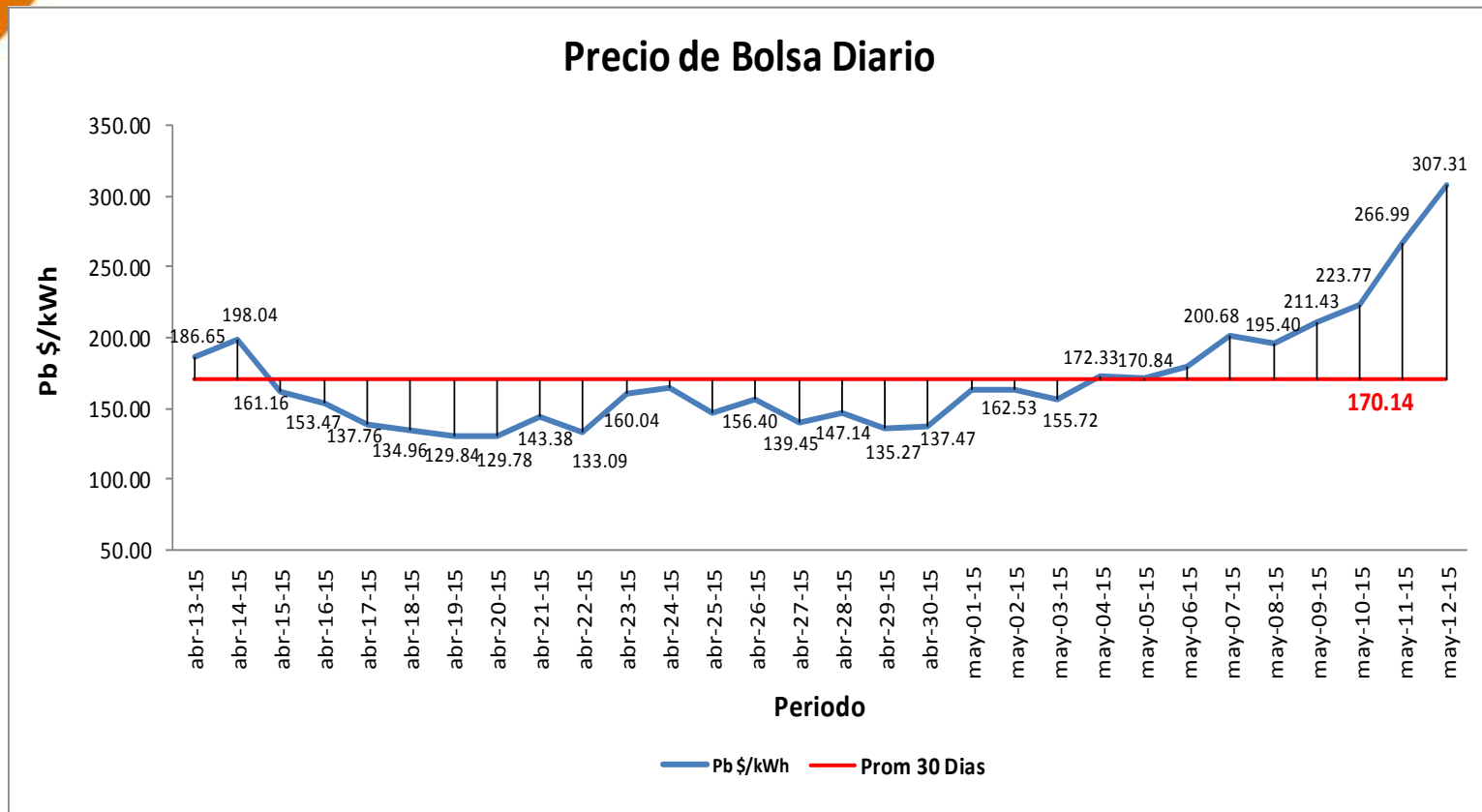


Nivel Embales Nacional



El nivel de los embales al may-12-15 se encuentran en el 41.45% de la capacidad total del SIN. El promedio de los últimos 30 días es de 44.98% presentando un mínimo de 41.45% y un máximo de 46.92% . El precio en bolsa nacional fue de 307.31 \$/kWh, con un promedio mes de 200.78 \$/kWh.

Precio de Bolsa Últimos 30 días

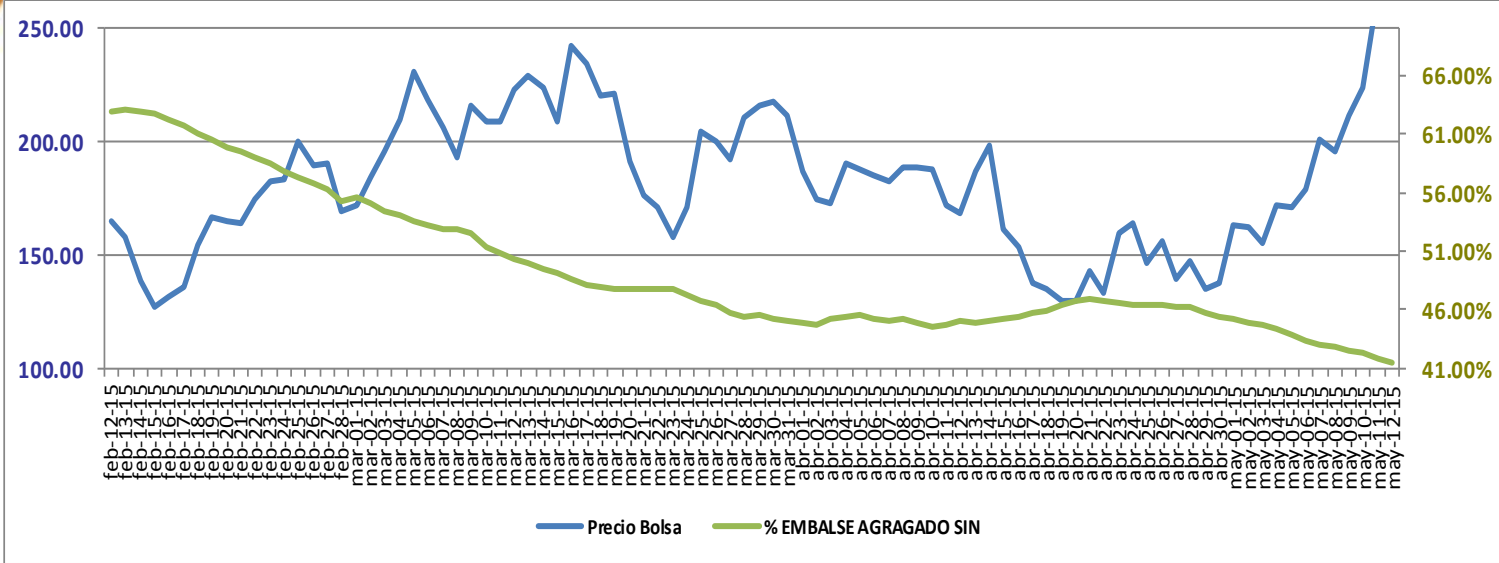


Pb Prom Abril \$ 162.72

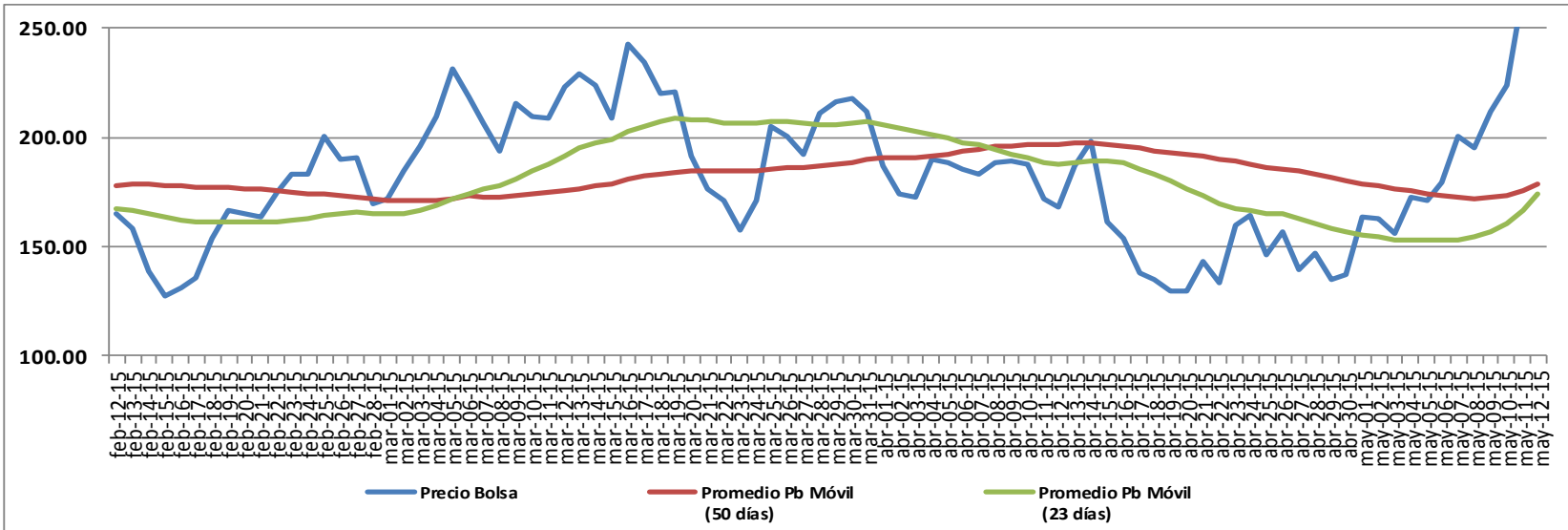
Pb Prom Mayo \$ 200.78



Comparativo Precio de Bolsa vs % Aportes Hídricos

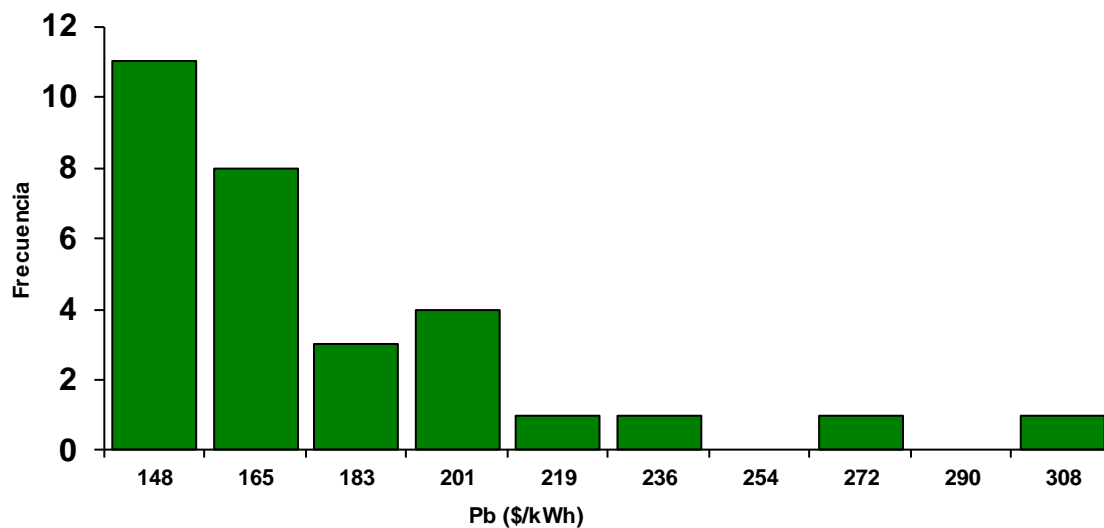


Precio de Bolsa 2015



Histograma Precio de Bolsa Últimos 30 días

No.	Intervalo		Frec	Frec Acum	%	% Acum
	Lim.Superior	Marca Clase				
1	148	139	11	11	37%	37%
2	165	156	8	19	27%	63%
3	183	174	3	22	10%	73%
4	201	192	4	26	13%	87%
5	219	210	1	27	3%	90%
6	236	227	1	28	3%	93%
7	254	245	0	28	0%	93%
8	272	263	1	29	3%	97%
9	290	281	0	29	0%	97%
10	308	299	1	30	3%	100%



Histograma Precio de Bolsa 2015

No.	Intervalo		Frec	Frec Acum	%	% Acum
	Lim.Superior	Marca Clase				
1	148	138	15	15	11%	11%
2	168	158	28	43	21%	33%
3	187	178	36	79	27%	60%
4	207	197	25	104	19%	79%
5	227	217	19	123	14%	93%
6	247	237	7	130	5%	98%
7	267	257	1	131	1%	99%
8	287	277	0	131	0%	99%
9	307	297	1	132	1%	100%
10	327	317	0	132	0%	100%

