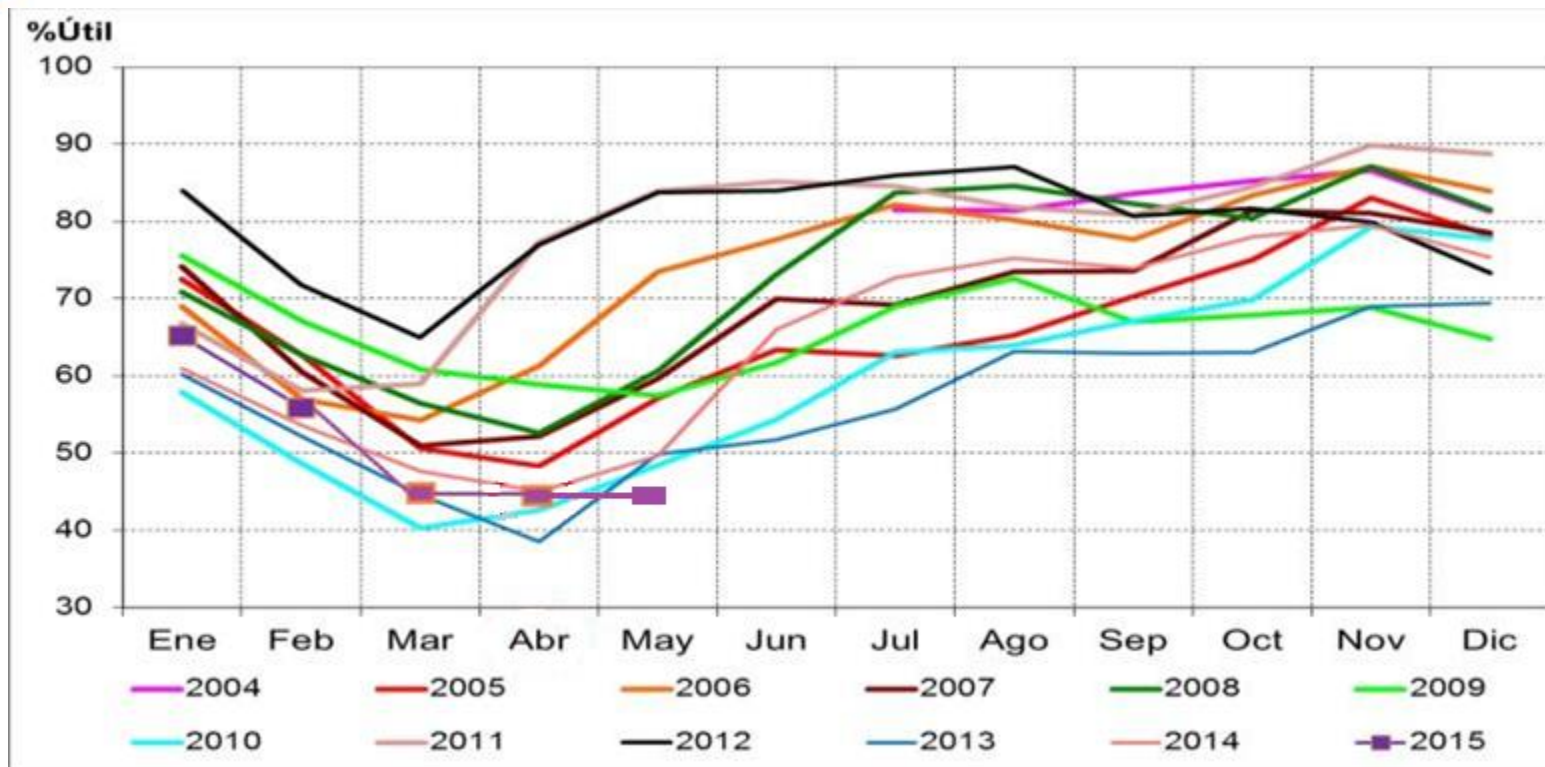


ANÁLISIS PRECIO DE BOLSA 2015

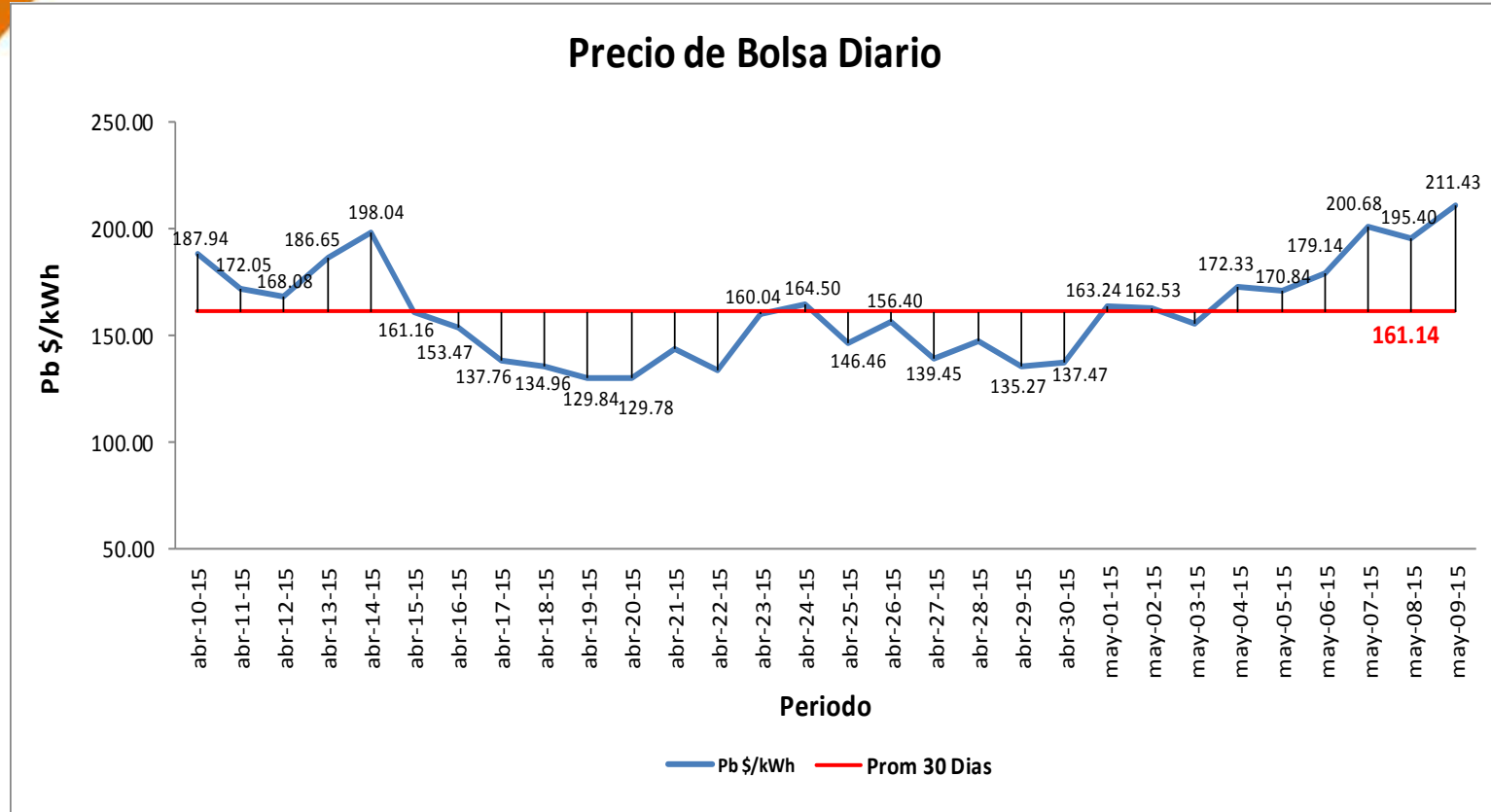


Nivel Embales Nacional



El nivel de los embales al may-09-15 se encuentran en el 42.52% de la capacidad total del SIN.
 El promedio de los últimos 30 días es de 45.27% presentando un mínimo de 42.52% y un máximo de 46.92% .
 El precio en bolsa nacional fue de 211.43 \$/kWh, con un promedio mes de 179.03 \$/kWh.

Precio de Bolsa Últimos 30 días

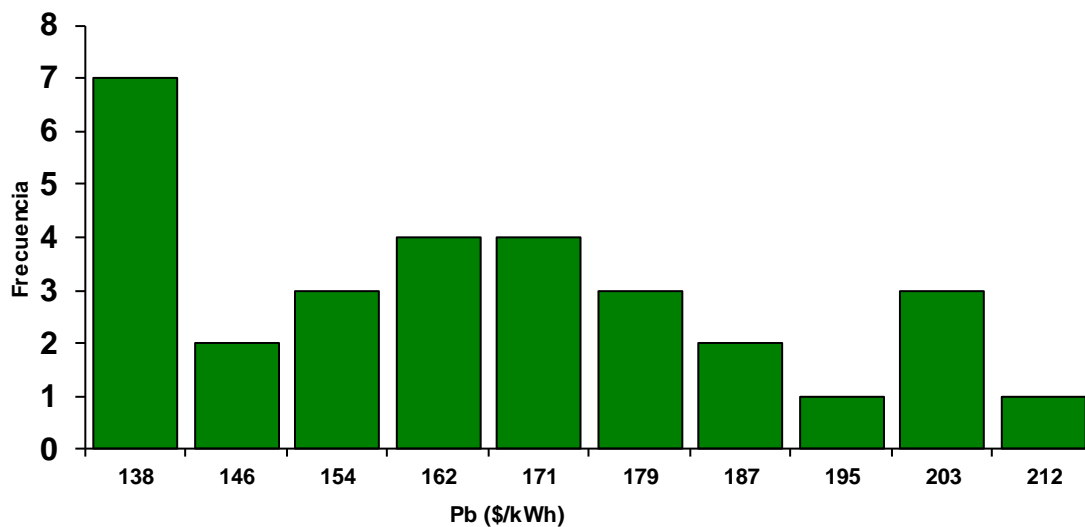


Pb Prom Abril \$ 162.72

Pb Prom Mayo \$ 179.03

Histograma Precio de Bolsa Últimos 30 días

No.	Intervalo		Frec	Frec Acum	%	% Acum
	Lim.Superior	Marca Clase				
1	138	134	7	7	23%	23%
2	146	142	2	9	7%	30%
3	154	150	3	12	10%	40%
4	162	158	4	16	13%	53%
5	171	167	4	20	13%	67%
6	179	175	3	23	10%	77%
7	187	183	2	25	7%	83%
8	195	191	1	26	3%	87%
9	203	199	3	29	10%	97%
10	212	208	1	30	3%	100%



Histograma Precio de Bolsa 2015

No.	Intervalo		Frec	Frec Acum	%	% Acum
	Lim.Superior	Marca Clase				
1	140	134	12	12	9%	9%
2	153	147	5	17	4%	13%
3	166	160	22	39	17%	30%
4	179	172	25	64	19%	50%
5	191	185	22	86	17%	67%
6	204	198	15	101	12%	78%
7	217	211	14	115	11%	89%
8	230	223	9	124	7%	96%
9	243	236	5	129	4%	100%
10	255	249	0	129	0%	100%

