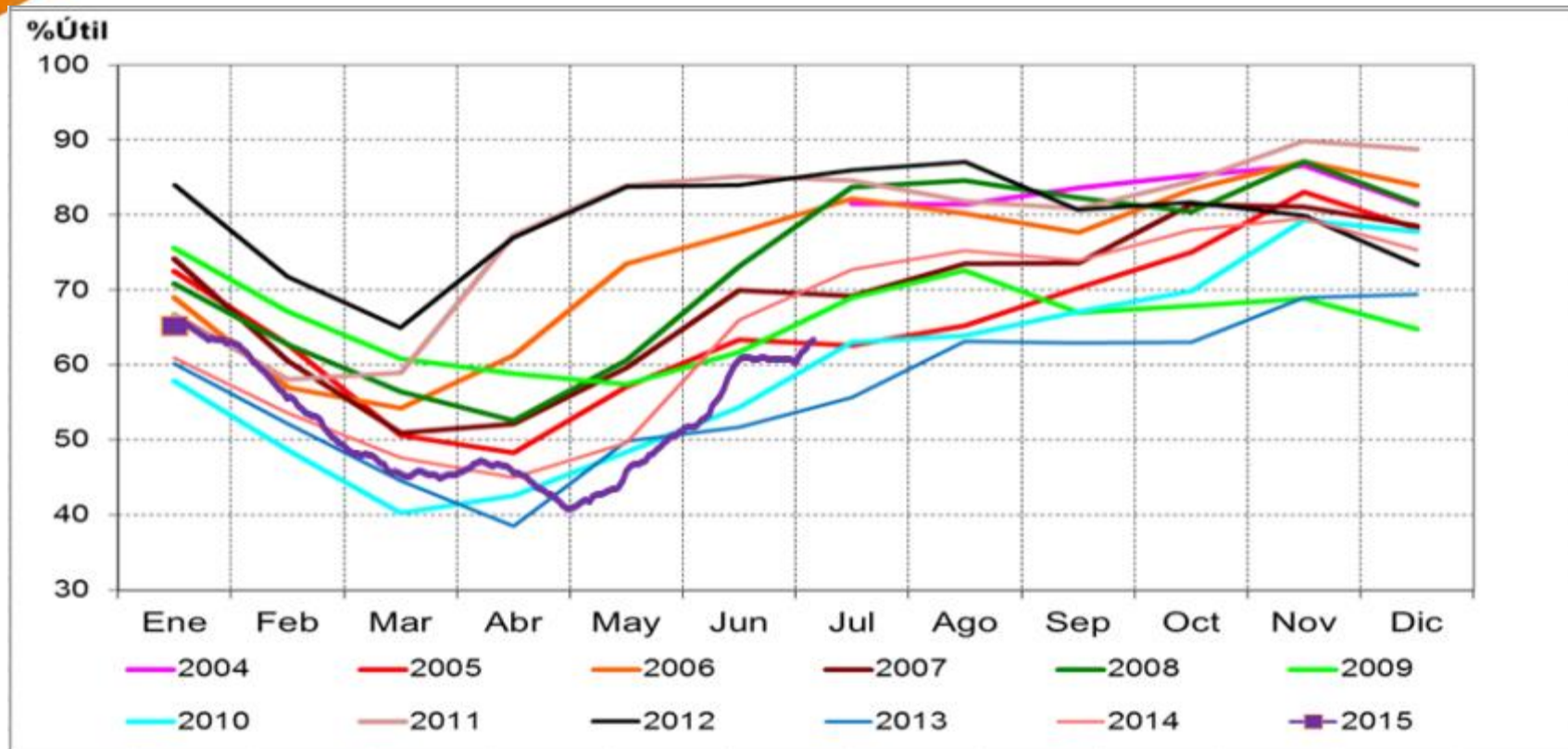


ANÁLISIS PRECIO DE BOLSA 2015



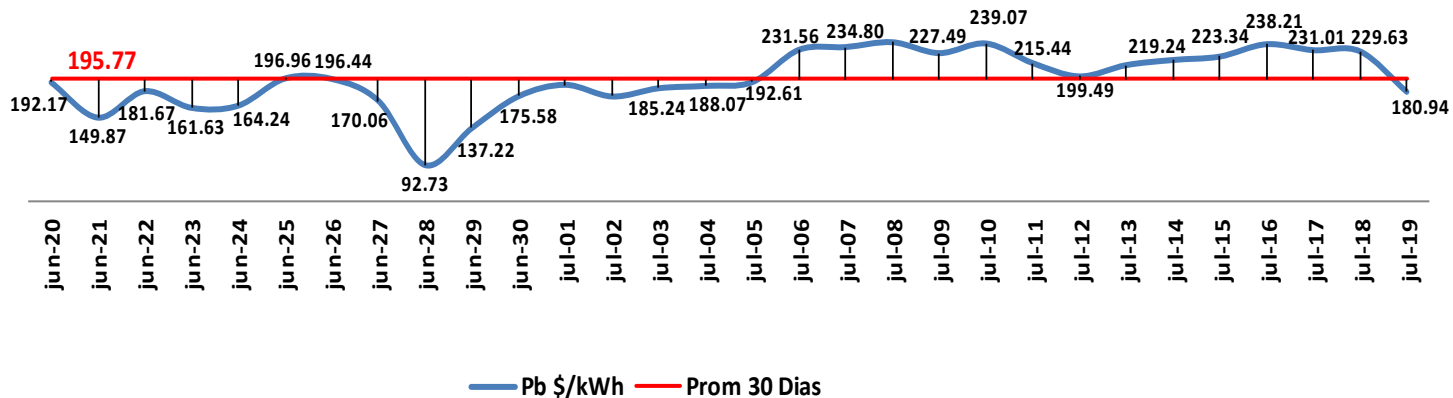
Nivel Embalses Nacional



El nivel de los embalses al 19 de julio de 2015 se encuentran en el 63.33% de la capacidad total del SIN.
 El promedio de los últimos 30 días es de 59.59% presentando un mínimo de 52.79% y un máximo de 63.33% .
 El precio en bolsa nacional fue de 180.94 \$/kWh, con un promedio mes de 213.39 \$/kWh.
 El precio de escasez para este mes es de 357.40 \$/kWh.

Precio de Bolsa Últimos 30 días

Precio de Bolsa Diario

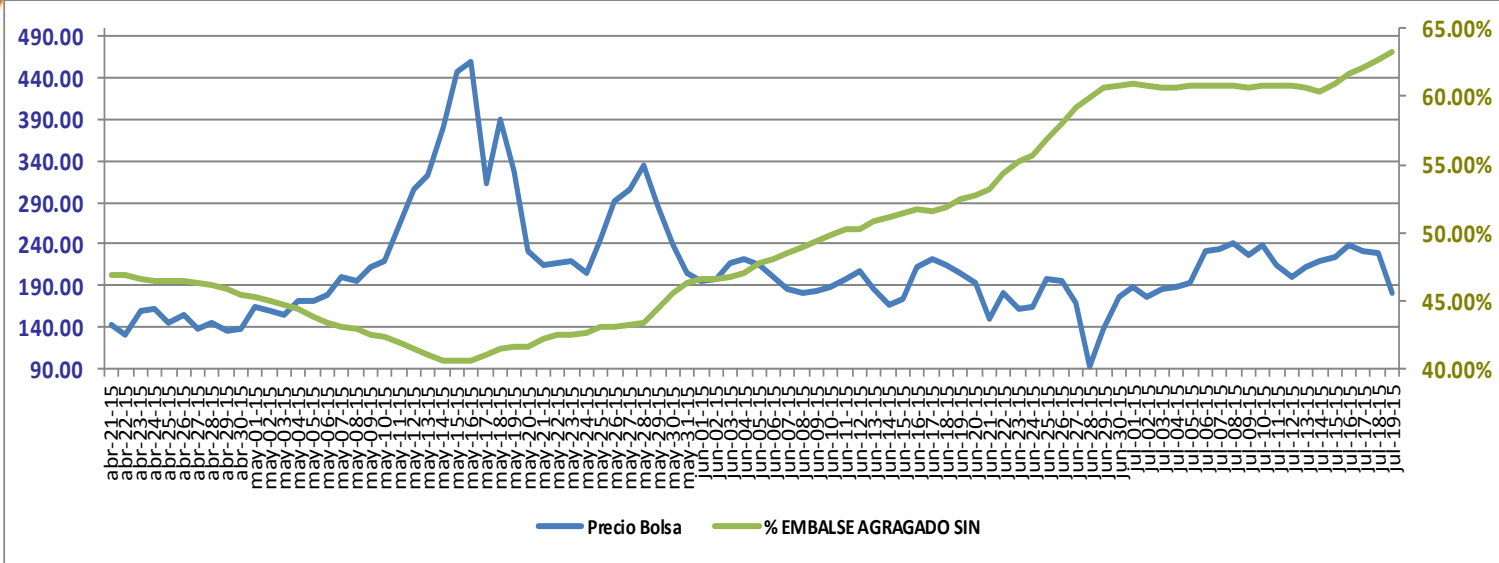


Pb Prom Junio \$ 186.42

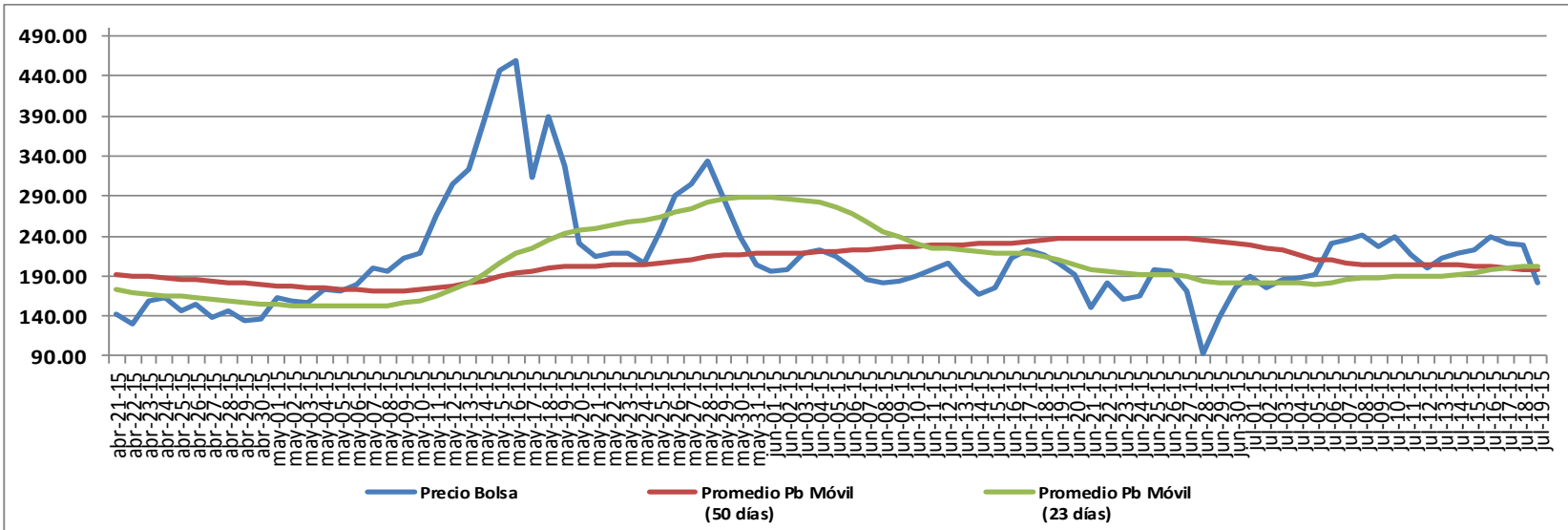
Pb Prom Julio \$ 213.39



Comparativo Precio de Bolsa vs % Aportes Hídricos

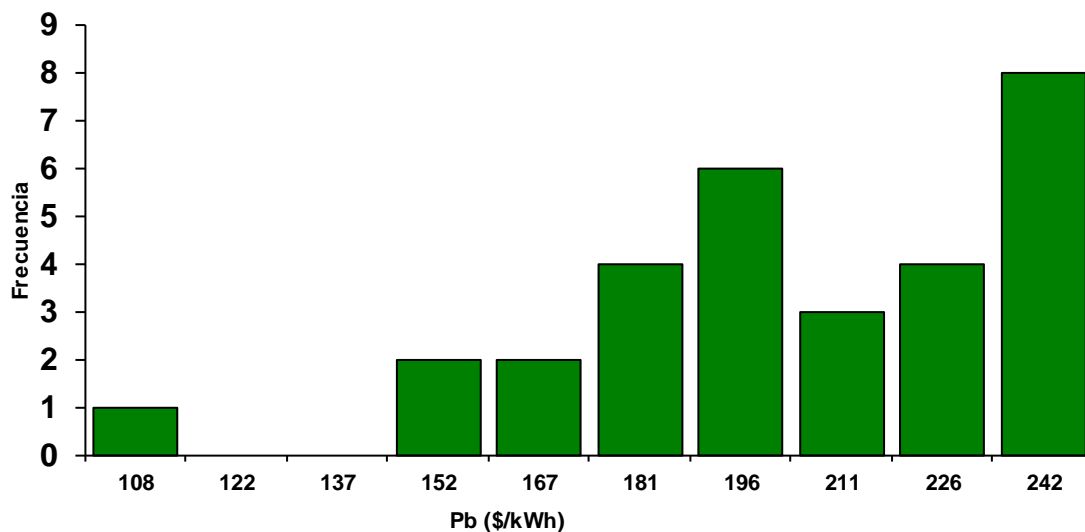


Precio de Bolsa 2015



Histograma Precio de Bolsa Últimos 30 días

No.	Intervalo		Frec	Frec Acum	%	% Acum
	Lim.Superior	Marca Clase				
1	108	100	1	1	3%	3%
2	122	115	0	1	0%	3%
3	137	130	0	1	0%	3%
4	152	144	2	3	7%	10%
5	167	159	2	5	7%	17%
6	181	174	4	9	13%	30%
7	196	189	6	15	20%	50%
8	211	204	3	18	10%	60%
9	226	218	4	22	13%	73%
10	242	234	8	30	27%	100%



Histograma Precio de Bolsa 2015

No.	Intervalo		Frec	Frec Acum	%	% Acum
	Lim.Superior	Marca Clase				
1	129	111	4	4	2%	2%
2	166	148	40	44	20%	22%
3	203	184	85	129	43%	65%
4	240	221	54	183	27%	92%
5	276	258	5	188	3%	94%
6	313	295	4	192	2%	96%
7	350	331	4	196	2%	98%
8	386	368	1	197	1%	99%
9	423	405	1	198	1%	99%
10	460	441	2	200	1%	100%

