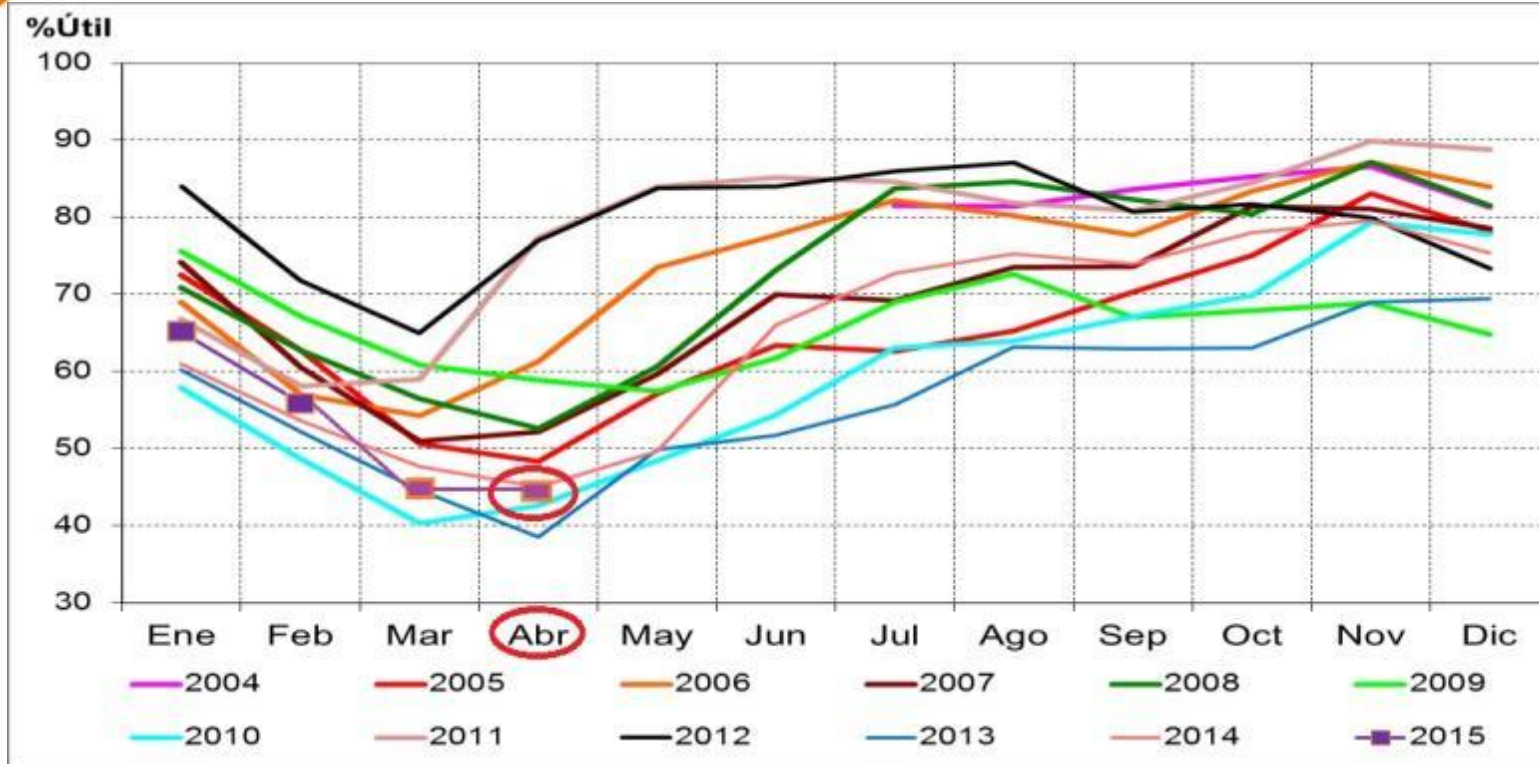


ANÁLISIS PRECIO DE BOLSA 2015

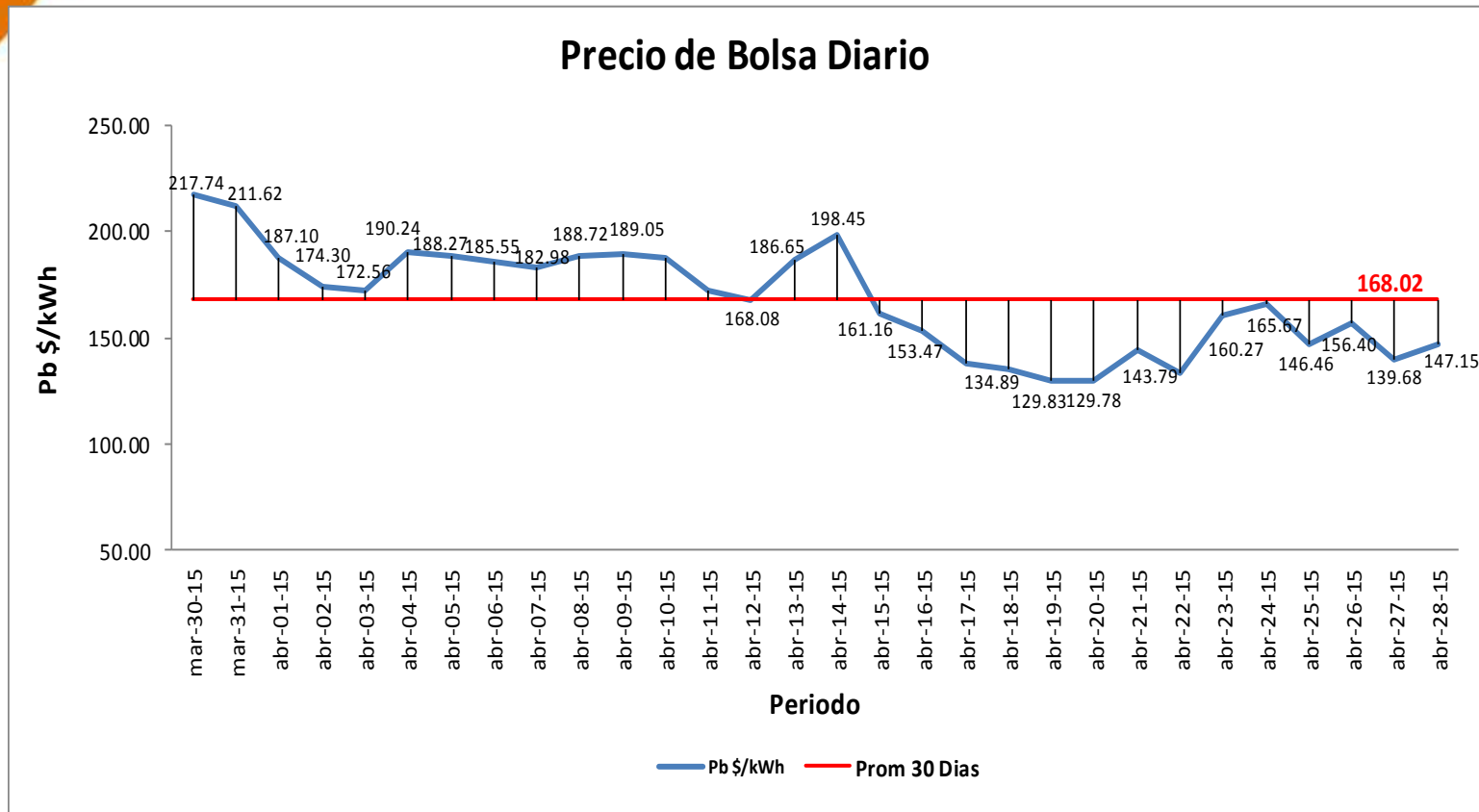


Nivel Embales Nacional



El nivel de los embales al 28-abr-2015 se encuentran en el 46.17% de la capacidad total del SIN.
 El promedio de los últimos 30 días es de 45.62% presentando un mínimo de 44.58% y un máximo de 46.92% .
 El precio en bolsa nacional fue de 147.15 \$/kWh, con un promedio mes de 164.69 \$/kWh.

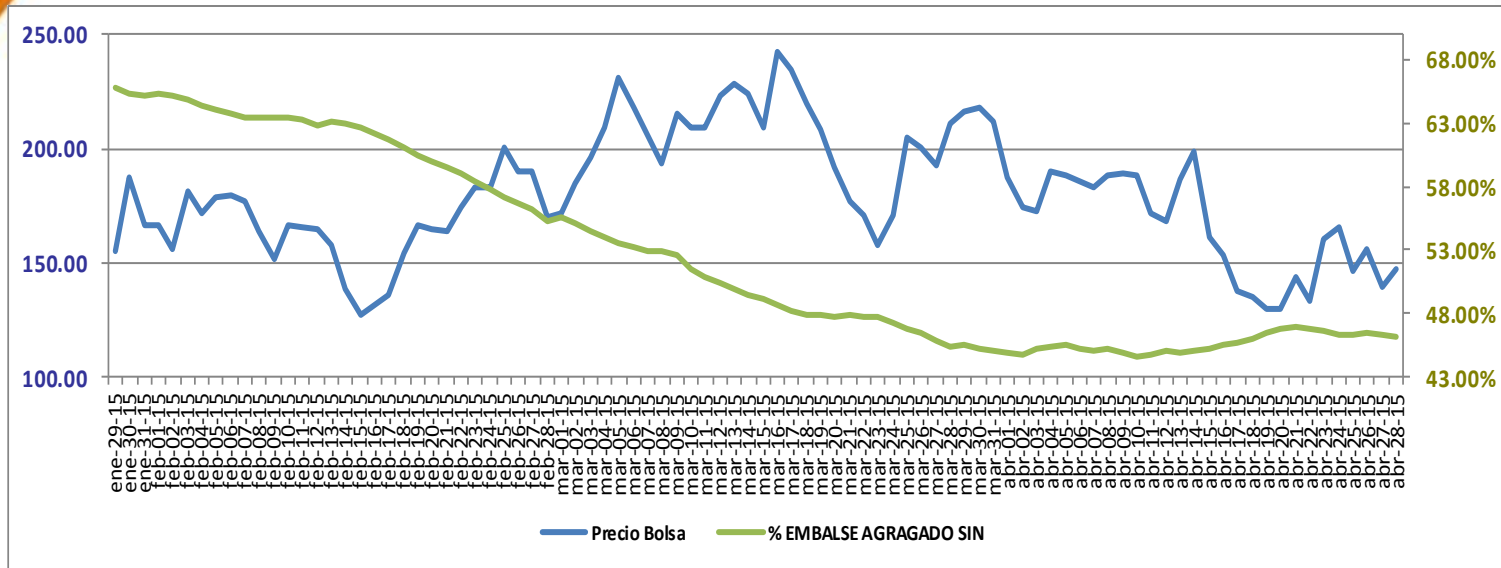
Precio de Bolsa Últimos 30 días



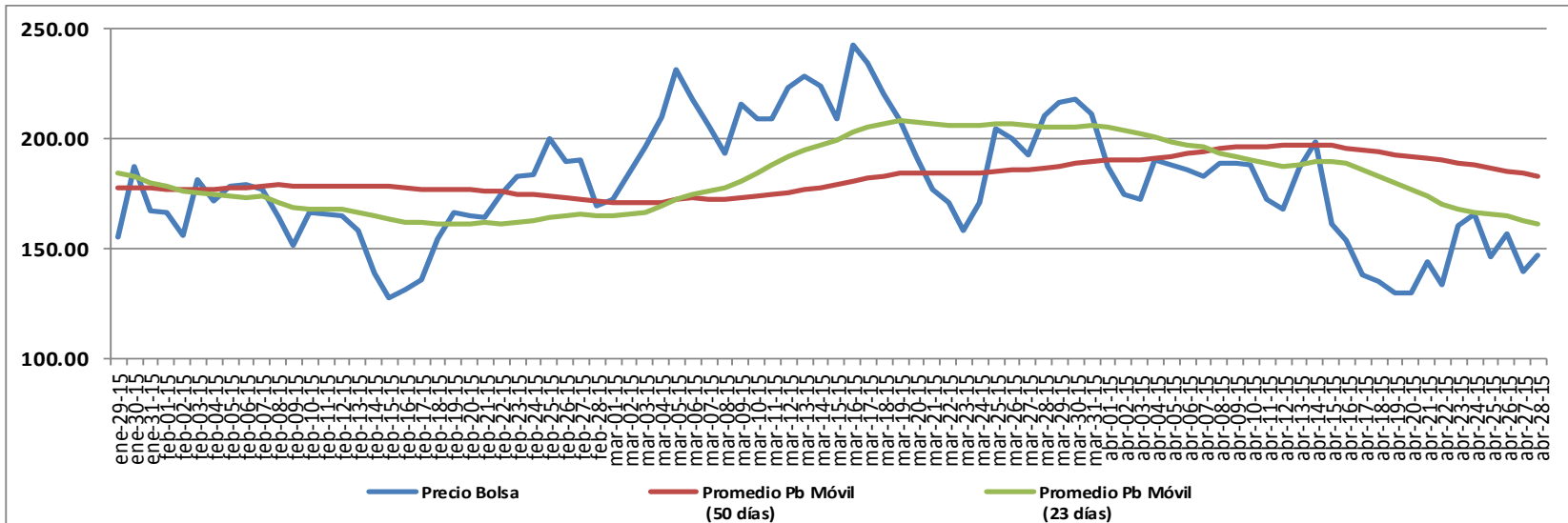
Pb Prom Marzo \$ 205.10

Pb Prom Abril \$ 164.69

Comparativo Precio de Bolsa vs % Aportes Hídricos

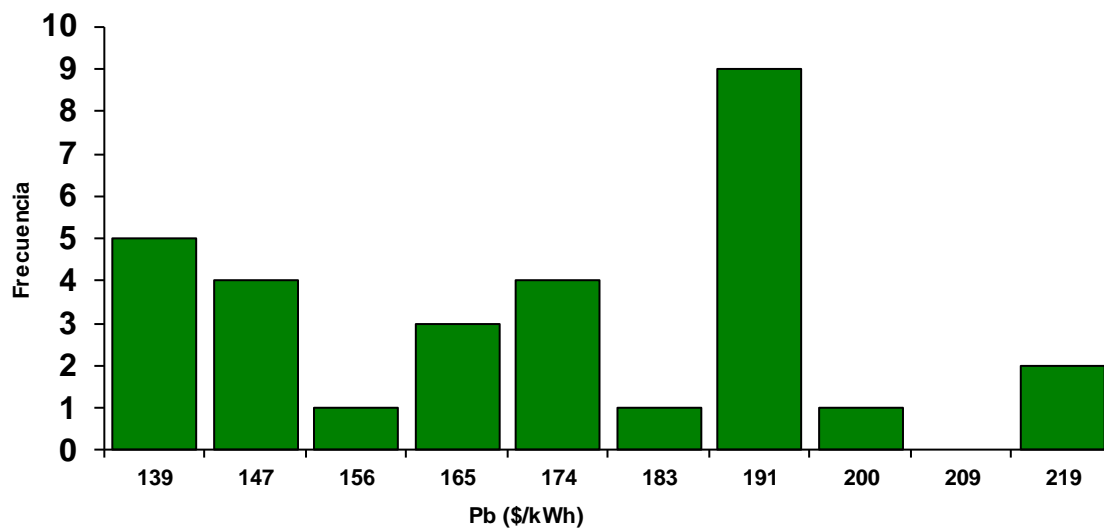


Precio de Bolsa 2015



Histograma Precio de Bolsa Últimos 30 días

No.	Intervalo		Frec	Frec Acum	%	% Acum
	Lim.Superior	Marca Clase				
1	139	134	5	5	17%	17%
2	147	143	4	9	13%	30%
3	156	152	1	10	3%	33%
4	165	161	3	13	10%	43%
5	174	169	4	17	13%	57%
6	183	178	1	18	3%	60%
7	191	187	9	27	30%	90%
8	200	196	1	28	3%	93%
9	209	205	0	28	0%	93%
10	219	214	2	30	7%	100%



Histograma Precio de Bolsa 2015

No.	Intervalo		Frec	Frec Acum	%	% Acum
	Lim.Superior	Marca Clase				
1	140	134	10	10	8%	8%
2	153	147	5	15	4%	13%
3	166	160	19	34	16%	29%
4	179	172	23	57	19%	48%
5	191	185	21	78	18%	66%
6	204	198	13	91	11%	77%
7	217	211	14	105	12%	89%
8	230	223	8	113	7%	96%
9	243	236	5	118	4%	100%
10	255	249	0	118	0%	100%

