

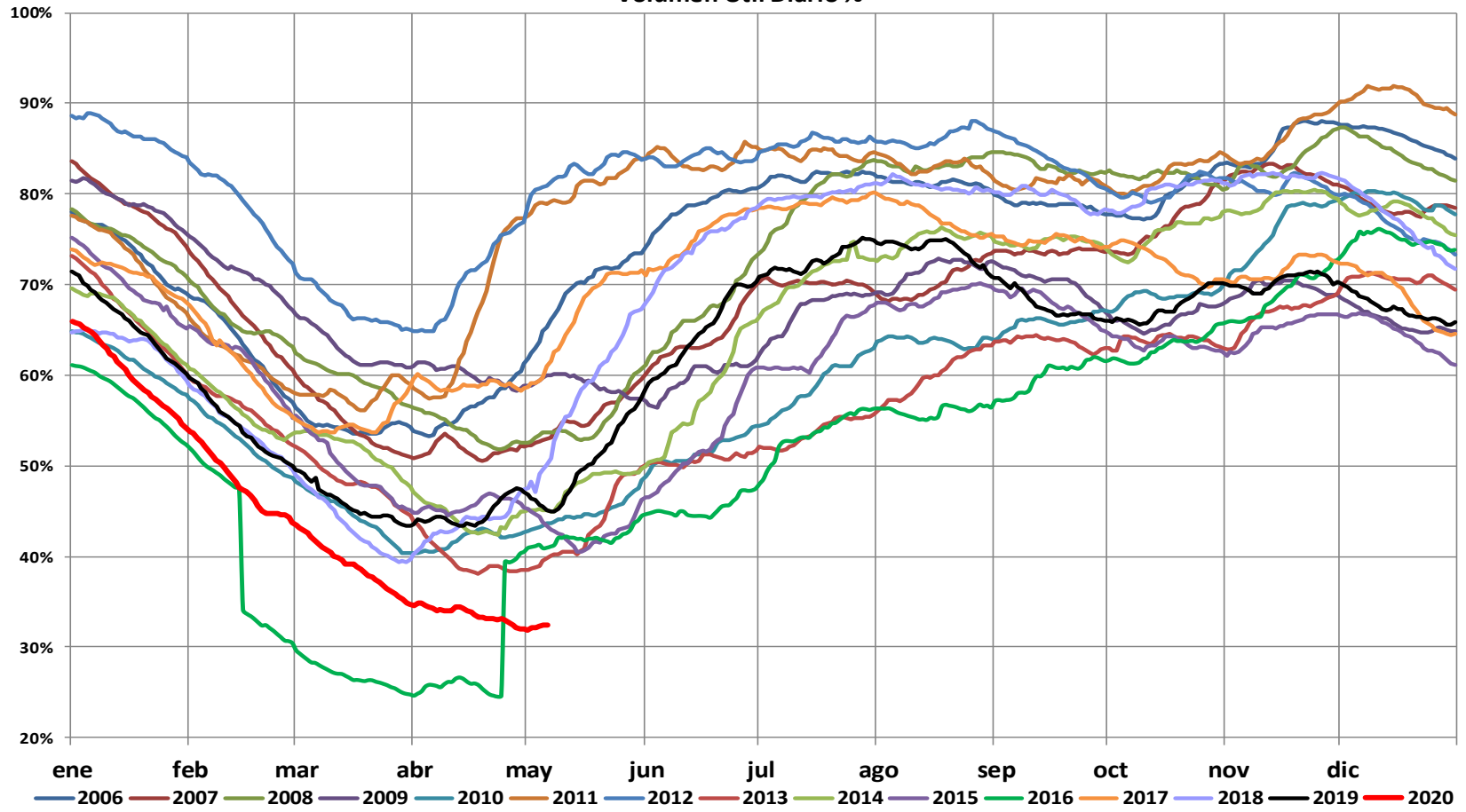
Análisis PRECIO DE BOLSA 2020



Gestión Mercado
Gerencia Comercial

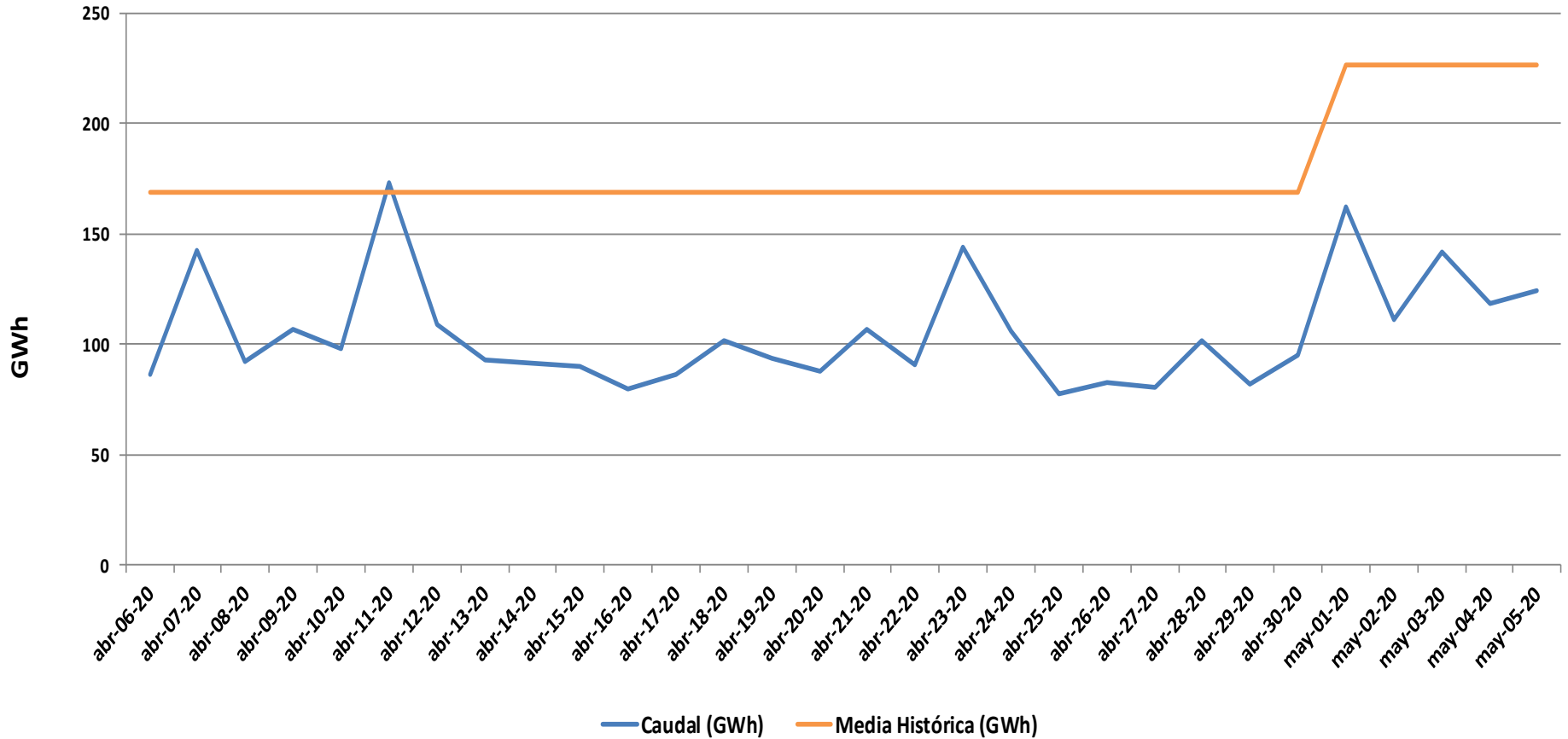
Nivel Embalses Nacional

Reservas Hídricas
Volumen Util Diario %

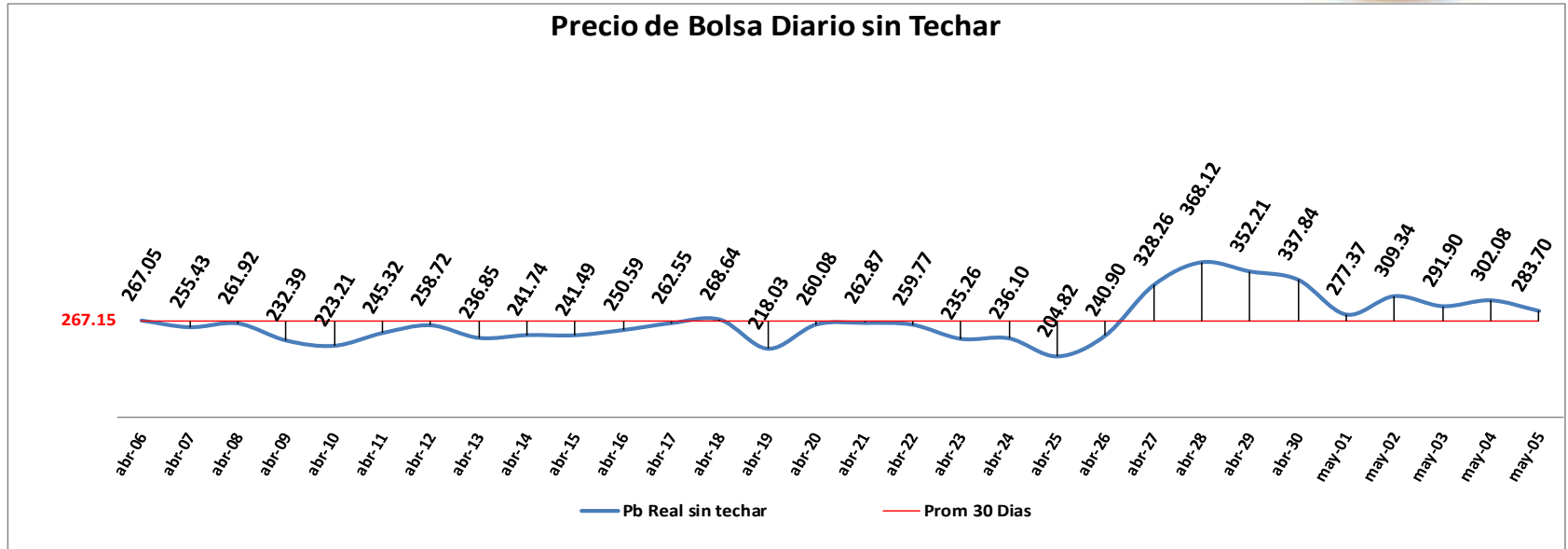


El nivel de los embalses al 05 de mayo de 2020 se encuentran en el 32.45% de la capacidad total del SIN.
 El promedio de los últimos 30 días es de 33.13% presentando un mínimo de 31.81% y un máximo de 34.41% .
 El precio en bolsa nacional fue de 283.70 \$/kWh, con un promedio mes de 292.88 \$/kWh.
 El precio de escasez para este mes es de 588.48 \$/kWh.

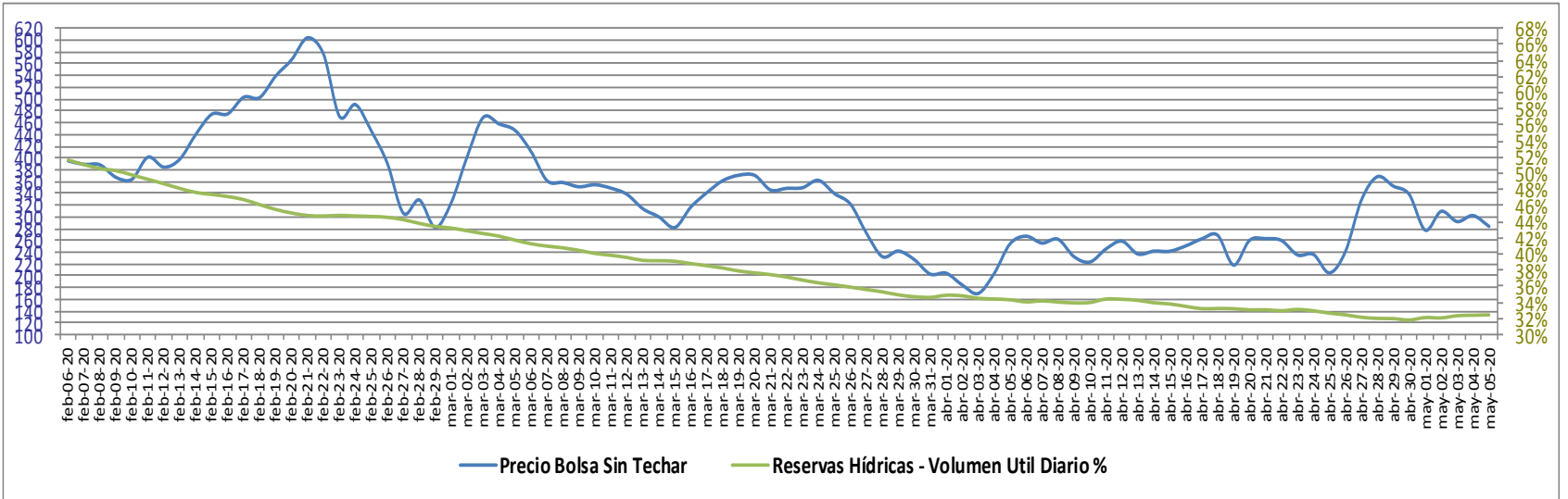
Aportes hídricos (GWh)



Precio de Bolsa Diario sin Techar



Comparativo Precio de Bolsa Sin Techo vs % Nivel de Embalses



Disponibilidad comercial del SIN vs Precio de Bolsa

